

1 Obiekt

441/2

OBORA PODWORSKA

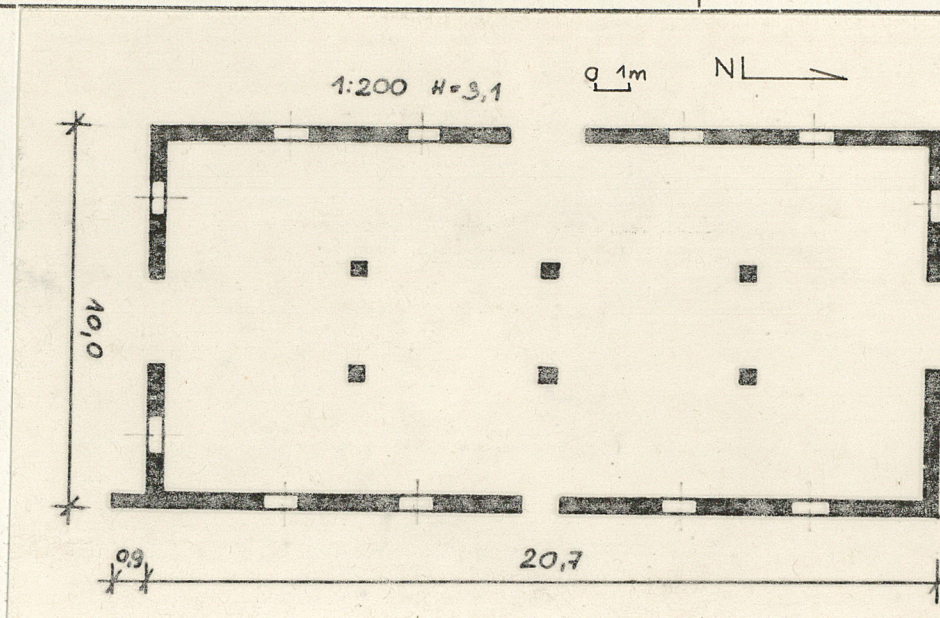
2. Czas powstania

1 poł. XIXw.

3 Miejscowość

RUSZKÓW II

11 Zdjęcia rzut, przekrój, sytuacja, orientacja



4. Adres

w pd. części wsi

nr hipoteczny

5 Przynależność administracyjna

województwo konińskie

gmina Kościelec

pow. kolski

6 Poprzednie nazwy miejscowości

7 Przynależność administracyjna  
przed 1 VI 1975

województwo poznańskie

powiat kolski

8. Właściciel i jego adres

GS w Kościelcu

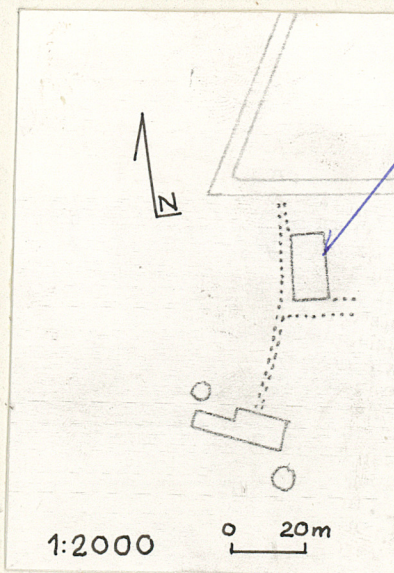
9 Użytkownik i jego adres

nie użytkowana

10 Rejestr zabytków

Nr 94/244

data 16 09.68r.





12. Autorzy, historia obiektu, określenia stylu.

Budynek klasycystyczny z ok 1 poł.  
XIXw.

13. Opis (sytuacja, materiał i konstrukcja, rzut, bryła, elewacje, wnętrze, wyposażenie Instalacje)

Sytuacja: położona na południe od zabudowań wsi i na zachód od drogi Koło-Dobrow

Materiał i konstrukcja: ściany ceglane z resztkami starego tynku, strop żelbetowy, monolityczny. Konstrukcja dachu płasko-skrzelusowa pokryta eternitem. Posadzka cementowa. Okna drewniane, krosnowe. Wrota i drzwi drewniane, spągowe.

Rzut: na wydłużonym prostokącie, pięcioosiowy, jednotraktowy, z resztkami bramy od strony południowej, z pilastrami na narożach. Wewnątrz sześć symetrycznie rozmieszczonych filarów.

Bryła: budynek jednokondygnacyjny z wysokim, użytkowym poddaszem krytym dwuspadowym dachem.

Elewacje: północna - z dwuskrzydłowymi, kwadratowymi wrotami pośrodku i kwadratowym oknem po stronie zachodniej. Południowa - analogiczna, z dwoma oknami umieszczonymi symetrycznie po bokach i resztkami bramy od strony wschodniej, z wyraźnie widoczną ceglana nadbudową z zamurowanym otworem drzwiowym nad wrotami. Zachodnia - z dwuskrzydłowymi, kwadratowymi wrotami pośrodku i dwoma zbliżonymi do kwadratów oknami po każdej stronie. W części górnej, nad wewnętrznymi oknami drewniane drzwiczki na poddasze. W 2/3 wysokości ściany przebiega cienki gzyms/opasujący cały budynek/z sześcioma symetrycznie umieszczonymi otworami wentylacyjnymi. Trzy pionowe wentylacyjne wysunięte są symetrycznie nad kalenicę dachu. Elewacja wschodnia - analogiczna do zachodniej z wyjątkiem jednoskrzydłowych drzwi na osi budynku. Nad wszystkimi oknami wyraźnie widoczne fragmenty starych łuków odcinkowych.

Instalacje: elektryczna.







21. Akta archiwalne (rodzaj akt, numer i miejsce przechowywania)

22. Bibliografia

23. Źródła ikonograficzne i fotografia (rodzaj, miejsce przechowywania, sygnatury)

24. Uwagi różne

25. Opracował

tekst Mariusz Sawicki 09. 84r.  
imię, nazwisko, data, podpis  
plany, rysunki Mariusz Sawicki 09. 84r.  
imię, nazwisko, data, podpis  
zdjęcia fotogr. Mariusz Sawicki 09. 84r.  
imię, nazwisko, data, podpis

miejsce przechowywania negatywów

Karta po wypełnieniu podlega ochronie na podstawie przepisów prawa autorskiego

26. Adnotacje o inspekcjach, informacje o zmianach (daty, imiona i nazwiska wypełniających)

27. Załączniki