

1. Obiekt

4441
DWOR MIESZKALNY

PRZENIESIONY DO MUZEUM W KONINIE
1.80.XX

2. Czas powstania

1 poł. XIXw.

3. Miejscowość

RUSZKOW II

11. Zdjęcia rzut, przekrój, sytuacja, orientacja



4. Adres

w pd. części wsi

nr hipoteczny

5. Przynależność administracyjna

województwo konińskie

gmina Kościelec

POL. KOLSKI

6. Poprzednie nazwy miejscowości

7. Przynależność administracyjna
przez 1 VI 1975

województwo poznańskie

powiat kolski

8. Właściciel i jego adres

Urząd Gminy

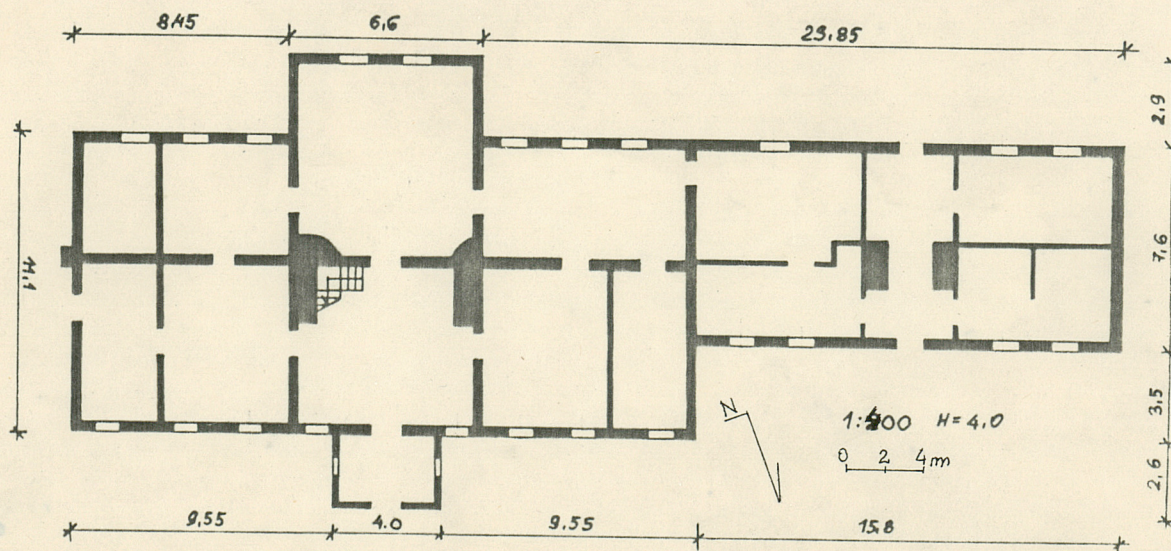
9. Użytkownik i jego adres

nie użytkowany

10. Rejestr zabytków

Nr 94/244

data 16 09.68r.



12. Autorzy, historia obiektu, określenia stylu.

Dwór klasycystyczny z ok. 1 poł.
XIX w. Autor nieznany. Do ok. 1960 r.
wykorzystywany do celów mieszkani-
owych.

13. Opis sytuacji, materiał i konstrukcja, rzut, bryła, elewacje, wnętrze, wyposażenie, instalacje

Sytuacja: położony na terenie starego parku krajobrazowego, na południe od zabudowań wiejskich, zwrócony frontem na północ, na wschód od drogi do Koła.

Materiał i konstrukcja: parter i przybudówka murowane z cegły i otynkowane. Ściany górnej kondygnacji o konstrukcji szachulcowej. Konstrukcja dachu płasko-kleszczowa pokryta gontem. Stropy drewniane z deskowaną podsufitką. Podłoga drewniana, pokryta resztkami parkietu układanego w mozaikę. Drzwi drewniane, pierzane, dwuskrzydłowe z prostokątnym nadświetłem. Okna drewniane, kresnowe, dwuskrzydłowe, dzielone na sześć kwadratowych pól.

Rzut: wzniesiony na planie prostokąta z dwoma prostokątnymi ryzalitami w osi poprzecznej budynku i z prostokątną przybudówką części pn.-zachodniej. Część główna dziewięcioosiowa, dwutraktowa. Przybudówka pięcioosiowa, także dwutraktowa.

Bryła: całość jednokondygnacyjna z mansardowym dachem w części głównej/nachylenie połaci ok. 80 i 35 stopni/i dachem dwuspadowym nad przybudówką i ryzalitami.

Elewacje: pn.-wschodnia - z centralnie umieszczoną wystawką, z dwuskrzydłowymi drzwiami z prostokątnym nadświetłem pośrodku. Nad nimi dwa prostokątne, symetrycznie rozmieszczone okna z prostokątnymi drzwiami balkonowymi pośrodku. Po trzy takie same okna po obu stronach wystawki/w bocznych ścianach wystawki po jednym, ostrołukowym oknie/. Fasada dobudówki cofnięta, z drzwiami pośrodku i z dwoma prostokątnymi oknami po każdej stronie drzwi. Pd.-zachodnia - z wysuniętym ryzalitem z dwoma prostokątnymi oknami. Po obu stronach ryzalitu po trzy takie same okna. W części górnej ryzalitu resztki dwóch okien odpowiadających dolnym. Przybudówka z prostokątnym otworem drzwiowym pośrodku, jednym oknem po prawej/bliżej części głównej/i dwoma po lewej stronie. Pd.-wschodnia - z centralnie umieszczonym występem komina. Po prawej stronie/w kierunku północnym/umieszczony otwór drzwiowy, nad nim, w ścianie szachulcowej dwa symetrycznie umieszczone okna. Nieco wyżej, rozdzielone występem komina kolejne dwa okna.

Wnętrze: część główna z sienią i salonem na osi. W sieni drewniane schody policzkowe z podestami i dwa kominy po bokach.

Instalacje: ślady po instalacji elektrycznej.

14. Kubatura

1332m³

15. Powierzchnia użytkowa

415m²

16. Przeznaczenie pierwotne

dwór mieszkalny

17. Użytkowanie obecne

nie użytkowany

18. Prace budowlane i konserwatorskie, ich przebieg i dokumentacja

19. stan zachowania (fundamenty, ściany zewnętrzne, ściany wewnętrzne, sklepienia, stropy, konstrukcje dachowe, pokrycie dachu, wyposażenie i instalacje)

Ruina, zwalona większość dachów, elementy drewniane przegnite, brak większości stropów i tynków.

20. Najpilniejsze postulaty konserwatorskie

21. Akta archiwalne (rodzaj akt, numer i miejsce przechowywania)

22. Bibliografia

23. Źródła ikonograficzne i fotogralia (rodzaj, miejsce przechowywania, sygnatury)

24. Uwagi różne

25. Opracował

tekst..... **Mariusz Sawicki 09. 84r.**

imię, nazwisko, data, podpis

plany, rysunki **Mariusz Sawicki 09. 84r.**

imię, nazwisko, data, podpis

zdjęcia lotogr..... **Mariusz Sawicki 09. 84r.**

imię, nazwisko, data, podpis

miejsce przechowywania negatywów

Karta po wypełnieniu podlega ochronie na podstawie przepisów prawa autorskiego

26. Adnotacje o inspekcjach, informacje o zmianach (daty, imiona i nazwiska wypełniających)

27. Załączniki

1. Miejscowość

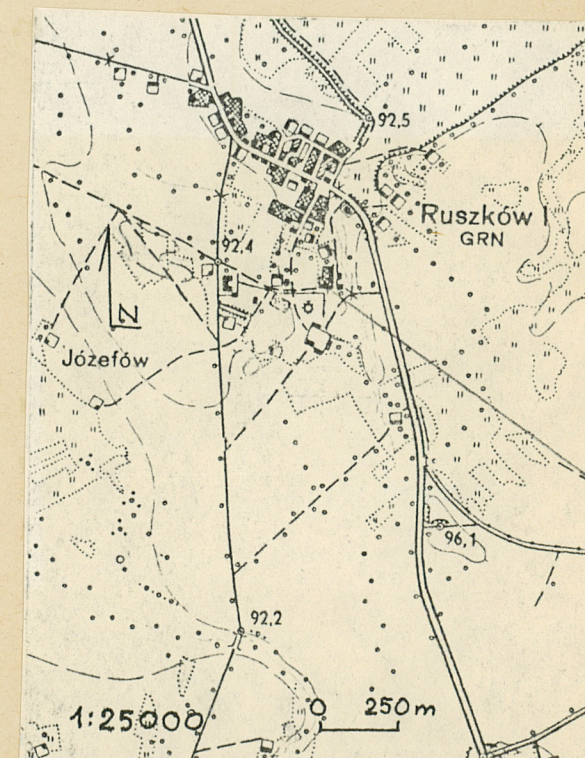
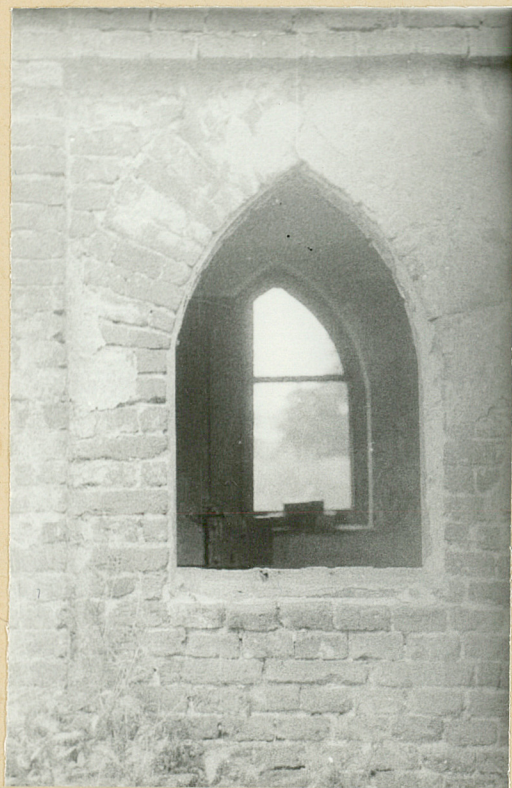
Ruszków II

2. Obiekt (nazwa jak w karcie)

Dwór mieszkalny

3. Zawartość wkładki (nazwa obiektu lub materiału uzupełniającego)

plan, zdjęcia

Wkładkę założył: Sawicki 09. 84r.
(imię, nazwisko, data)

Miejsce przechowywania negatywów:

Wzór ODZ 1978 r.