

Nr

A

B

C

D

E

F

G

H

I

J

K

L

M

N

O

P

R

S

T

U

V

W

X

Y

Z

WIELKOPOLSKIE

1. Obiekt zabytkowy

Pawilon parkowy - Meczet

2. Miejscowość

gm. Kościelec
Kościelec Kolski

POZ. KOLSKI

3. Wiek

XIX

4. Styl architekt.
orientalna5. Kubatura m³

242

6. Powierzchnia w m²

a) zabytkowa: 40,3 b) użytkowa:

20. Przynależność administracyjna

a) województwo Poznań

b) powiat

Koto

c) gmina

Kościelec Kolski

7. Materiał
budowlanyPrzed znisz-
czeniemPo
odbudowie

11. Ilość budynków

1

14. Grunty należące do zabytku:

ha

a) ściany

cegła

a) ogrody stylowe

10.00

b) sklepienia

cegła

b) sady i grunty uprawne

c) stropy

—

c) lasy

d) więzania
dachu

drewno

d) wody

1.00

e) krycie dachu

cement

e) inne

21. Stacja

Nazwa stacji

Odległość
od stacji
w km

a) kolejowa

Koto

8

b) autobusowa

Kościelec K.

wpu

22. Właściciel i jego adres

Przydział g. R. N.
Kościelec Kolski

8. Wyposażenie architektoniczne

Ozdoby w typie oriental-
nym. Kopnia pokryta or-
namentami arabskimi

15. Przeznaczenie pierwotne budynku

pawilon parkowy

16. Użytkowanie w latach ubiegłych

j.w.

17. Użytkowanie obecne

j.w.

18. Nadaje się do użycia na

j.w.

23. Użytkownik i jego adres

j.w.

24. Inwestor i jego adres

9. Autorzy i data budowy i przebudowy

Zbudowany w poł XIX w
jako pawilon ogrodowy

19. Data, rodzaj i stopień zniszczeń i odbudowy

Data

O P I S

Znisz-
czenia
%Odbu-
dowa
%

VIII.1939 r.

niezniszczony.

XI.1939 r.

j.w.

XII.1945 r.

odrestaurowany

IX.59

j.w.

40

10. Udostępnienie

Dostępny

25. Rejestr zabytku Nr

rok miejsce przechowywania

26. Nazwa księgi hipotecznej

27. Nr hipo-
teczny

bez oznaczenia hipot.

28. Akta Przek

29. Fotografie Woj. kons. zab. Poznań

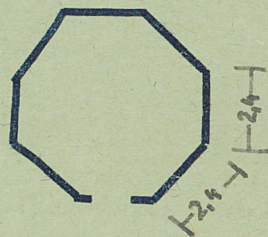
30. Inwentaryzacja pomiarowa Woj. kons.
zab. Poznań.

Z Y X W V U T S R P O N M

C B A Nr

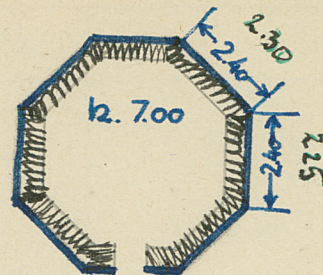


rafia



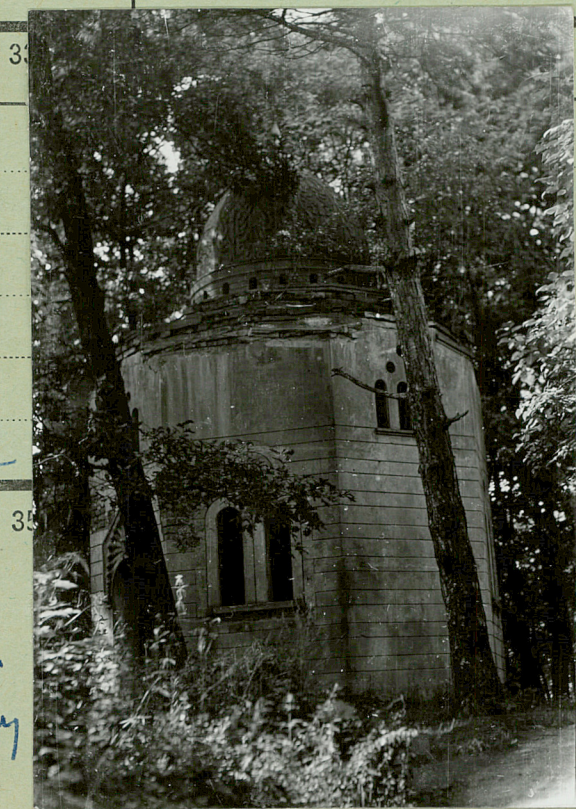
H=7.00

4



4

skala 1:200



Porozany nad stawem w rozległym parku
krajowym. Mury z cegły, otynkowane.
Założony na planie ośmioboku, nakryty
dachem, ośmioboczny w rzucie kopułowy,
ozdobiony ornamentem arabsko-perskim.
Otwór wejściowy zamknięty półkolistą, ozdo-
bioną wieżyczką o charakterze oriental-
nym. Okna umieszczone w dwóch kondy-
gacjach, naprzeciwko siebie i wzdłużnie,
zamknięte półkolistą, obramowaną płaską
opaską, nad oknami otwory łukowe, na
parkowej pojedynczej, w kondygnacji wyższej
podwójne. Elewacje białe. Całość wieńczy
główny koronujący.

prac	Koszt tys. zł

34. Inspekcje

36. Wypełnił dnia

9.59 *Pi*

37. Sprawdził dnia

11.66 *ure plewska*