

1. Obiekt

469/4

MECZET

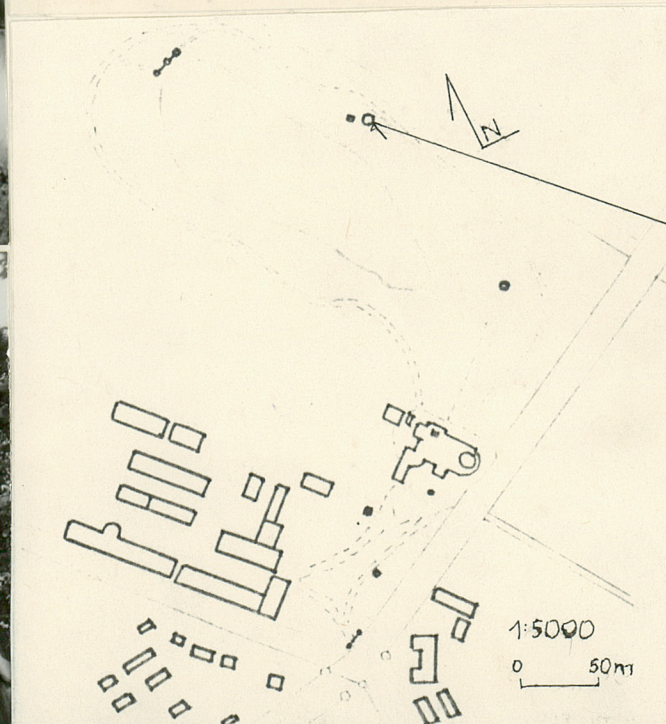
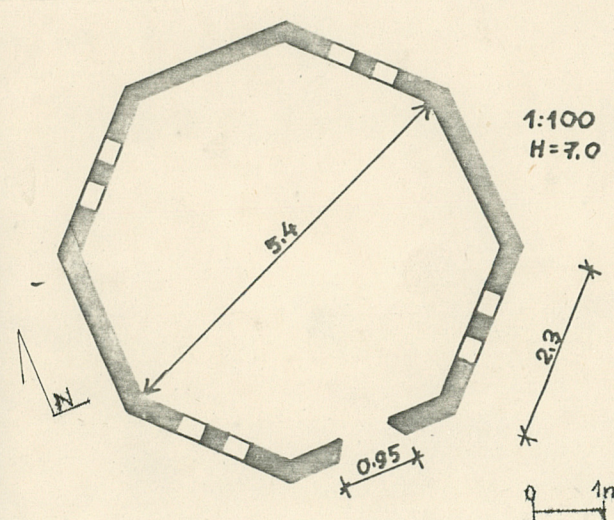
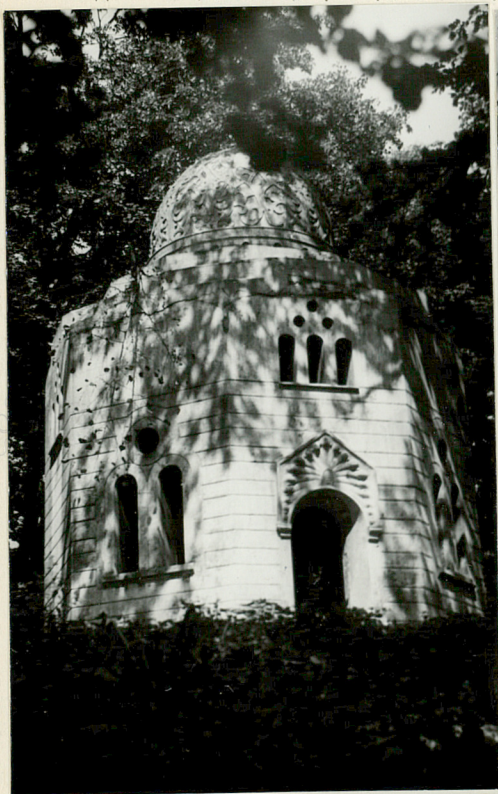
2. Czas powstania

2 poł. XIXw.

3. Miejscowość

K O S C I E L E C

11. Zdjęcia rzut, przekrój, sytuacja, orientacja



4. Adres

w pn.-wsch. części parku

nr hipoteczny

5. Przynależność administracyjna

województwo konińskie

pow. Kolski
gmina Kościelec

6. Poprzednie nazwy miejscowości

7. Przynależność administracyjna
przed 1 VI 1975

województwo poznańskie

powiat kolski

8. Właściciel i jego adres

~~WOPR~~ WOPR Kościelec

9. Użytkownik i jego adres

jw.

10. Rejestr zabytków

Nr 93/243 data 16.09.68r.

Wzniesiony na polecenie żony Aleksandra Kreutza/będącej prawdopodobnie wyznania muzukmańskiego/
ok. 1890r.

Sytuacja: znajduje się w pałacowym parku krajobrazowym. Usytuowana jest na lekkim wzniesieniu nad brzegiem sztucznego jeziora, w pobliżu wschodniej granicy parku wyznaczonej przez rzekę Kiełbasę. Budowla otoczona jest gęstym szpalerem drzew.

Materiał i konstrukcja: mury ceglane, otynkowane, kopuła oparta na stalowych dwuteownikach. Posadzka cementowa.

Rzut: na planie regularnego ośmioboku z jednym wejściem od południa.

Bryła: graniastosłup o podstawie ośmioboku foremnego. Na nim ułożone są dwa schodki również na planie ośmioboku foremnego/dolny przekręcony o pół szerokości boku ośmiokąta/. Całość przekrywa kopuła.

Elewacje: południowa - w partii dolnej centralnie umieszczone, półkuliście zamknięte wejście ujęte w portal wypełniony ornamentem "pawie oko". Nad nim trzy wąskie, półkuliście zamknięte otwory okienne z trzema okrągłymi otworami na górze/środkami tych otworów wyznaczają wierzchołki trójkąta równobocznego/. Najbliższe ściany po obu stronach wejścia posiadają zdwojone, wąskie, półkuliście zamknięte otwory okienne z okrągłym, trzecim otworem w centrum, nad dwoma dolnymi. System otworów okiennych we wszystkich ścianach polega na przemianowym umieszczeniu w jednej ścianie okien w partii dolnej/zdwojonych/a w następnej w partii górnej/potrójnych/. Wszystkie ściany boniowane. Kopuła pokryta ornamentem okuciowym.

14. Kubatura

120 m³

15. Powierzchnia użytkowa

22,5 m³

16. Przeznaczenie pierwotne

meczet

17. Użytkowanie obecne

nie użytkowany

18. Prace budowlane i konserwatorskie, ich przebieg i dokumentacja

19. stan zachowania (fundamenty, ściany zewnętrzne, ściany wewnętrzne, sklepienia, stropy, konstrukcje dachowe, pokrycie dachu, wyposażenie i instalacje)

Spękania i ubytki tynku w partii górnej.

20. Najpilniejsze postulaty konserwatorskie

21. Akta archiwalne (rodzaj akt, numer i miejsce przechowywania)

24. Uwagi różne

22. Bibliografia

25. Opracował

tekst **Mariusz Sawicki 09. 84r.**
imię, nazwisko, data, podpis

plany, rysunki **Mariusz Sawicki 09. 84r.**
imię, nazwisko, data, podpis

zdjęcia fotograficzne **Mariusz Sawicki 09 84r.**
imię, nazwisko, data, podpis

miejsce przechowywania negatywów

Karta po wypełnieniu podlega ochronie na podstawie przepisów prawa autorskiego

23. Źródła ikonograficzne i fotografalia (rodzaj, miejsce przechowywania, sygnatury)

26. Adnotacje o inspekcjach, informacje o zmianach (daty, imiona i nazwiska wypełniających)

27. Załączniki