

1. Obiekt zabytkowy
PAŁAC

2. Miejscowość
gm. KOŚCIELEC
KOŚCIELEC KOLSKI
POLSKA

3. Wiek
2 poł. XIX

4. Styl

5. Kubatura m³
4116

6. Powierzchnia w m²
a) zabytkowa: 408 b) użytkowa:

7. Materiał budowlany

Przed zniszczeniem

Po odbudowie

11. Ilość budynków
1

14. Grunty należące do zabytku:
ha

a) ściany

cegła

b) sklepienia

cegła

c) stropy

drewno

d) więzania dachu

drewno

e) krycie dachu

12. Ilość kondygnacji
2

13. Użytkowanie wnętrza według ilości:
a) izb mieszkalnych
b) innych pomieszczeń
c) piwnic

a) ogrody stylowe
rozległy park krajoznawczy

b) sady i grunty uprawne

c) lasy

d) wody
rzeka Perła

e) inne

8. Wyposażenie architektoniczne
karykandy, putta, na elewacjach zewnętrznych. We wnętrzu wysokiej jakości sztukaterie i sufitowa.

15. Przeznaczenie pierwotne budynku
mieszkalne

16. Użytkowanie w latach ubiegłych
do 1939 r. własność państwa polskiego / ogólna kultura polska / w tym m. in. St. Jan

17. Użytkowanie obecne
ma Technikum Rolnicze

18. Nadaje się do użycia na
"

9. Autorzy i data budowy i przebudowy
budowany dla hr. Krowczyńskiego w 2 poł. XIX w., prof. S. Halański
Barona

19. Data, rodzaj i stopień zniszczeń i odbudowy

Data

O P I S

Zniszczenia %

Odbudowa %

VIII.1939 r.

skan obry

XI.1939 r.

"

XII.1945 r.

"

VIII 66

remont elewacji

20. Przynależność administracyjna
a) województwo: Poznań
b) powiat: Kolo
c) gmina:

21. Stacja
Nazwa stacji
a) kolejowa: Koto
b) autobusowa: Kościelec
Odległość od stacji w km
8 km

22. Właściciel i jego adres
Prez. Woj. Rady Narod. Wydział Rolnictwa - Lesnictwa Oddział Osiedli Rolnicze - Poznań

23. Użytkownik i jego adres
zespół myślowo-techniczny / tw. polskie doświadczenia

24. Inwestor i jego adres
"

25. Rejestr zabytku Nr.....
rok..... miejsce przechowywania

26. Nazwa księgi hipotecznej

27. Nr hipoteczny

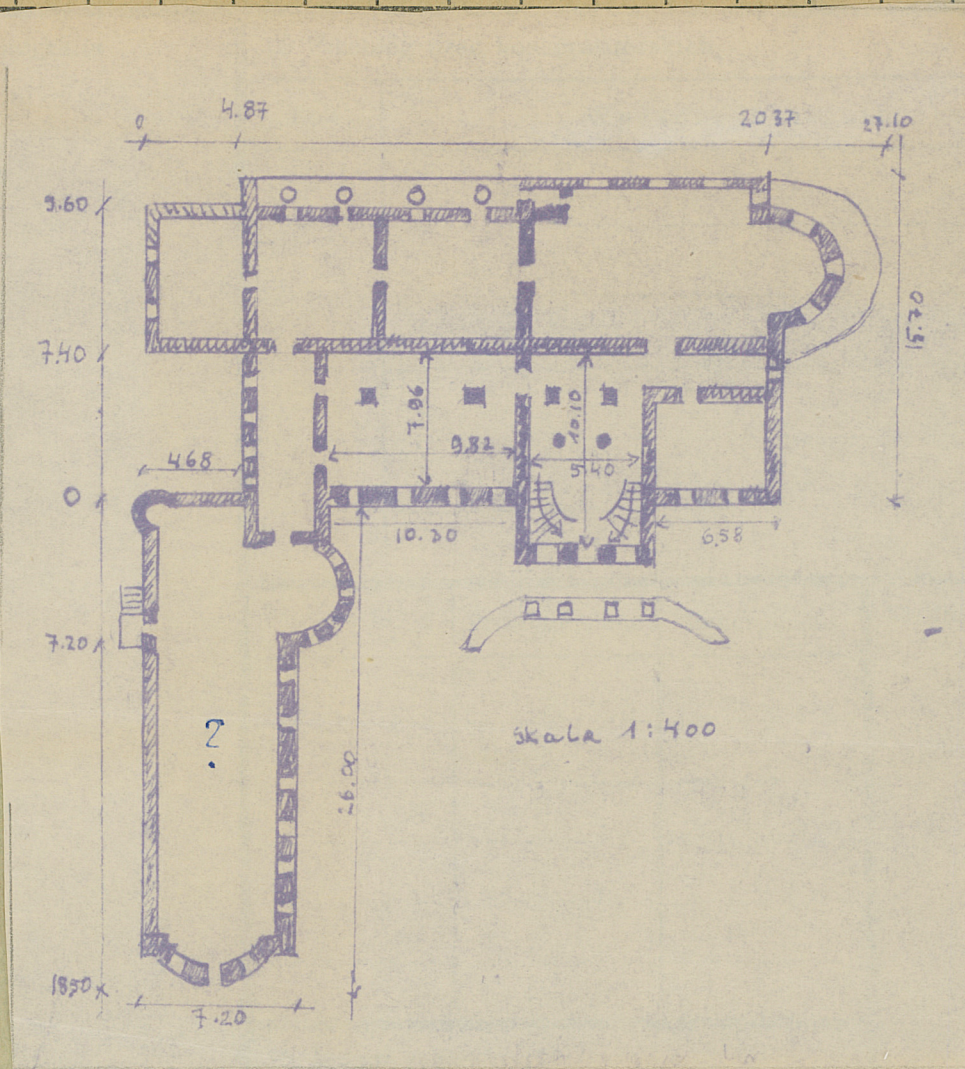
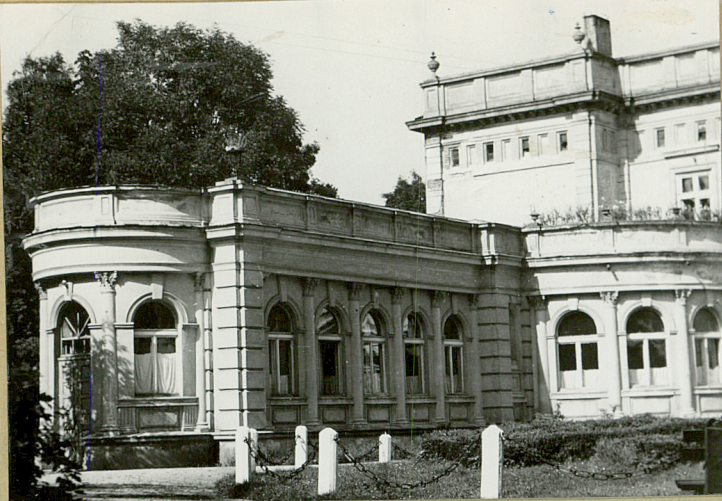
28. Akta

29. Fotografie

30. Inwentaryzacja pomiarowa

10. Udostępnienie
dostępny

31. Szkic sytuacyjny, plan schematyczny, uwagi opisowe, f



K o s z t	
tys. zł	

sekcje

Budynek przetrwały z partierowcem szynellem. w pm-ach ułożeniu kopuły. Trzym kopuły zalebie putta. Plakka schodowa barwna, powier drewna bogato zdobione rzeźbami, białe łaski w stylu, ułożeniu i zdobieniu. Wnętrze zalebie szynellem w kilku rodzajach drewna.

Dom ułożony z skały niebieskiej doliny warty,

w d. pięknym parku krajo-
biernym z komanteryum
mianem i budynkami.
Nad rosz pręciem most
do 120 ciota.
Wapniem zabudowania
opracowane ok pot. X kw.

36. Wypełnił dnia
m. 66 Krepkowski

37. Sprawdził dnia