

Nr II

A B C D E F G H I J K L M N O P R S T U V W X Y Z

WIELKOPOLSKIE

1. Obiekt zabytkowy

Kościół Par. p.w. św. Andrzeja

2. Miejscowość

gm. Koscielce
KOŚCIELEC KOLSKI3. Wiek
XII/XVII/XVIII4. Styl romański
bud. drewn.5. Kubatura m³

1582

6. Powierzchnia w m²

a) zabytkowa: 295,2 b) użytkowa;

20. Przynależność administracyjna

a) województwo Poznań

b) powiat Koło

c) gmina Kościelec Kolski

7. Materiał budowlany

przed zniszczeniem

po odbudowie

11. Ilość budynków

1

14. Grunty należące do zabytku:

ha

a) ściany

granit
cegła
drewno

12. Ilość kondygnacji

1

a) ogrody stylowe

b) sklepienia

apsyda

granit

13. Użytkowanie wnętrza według ilości:

b) sady i grunty uprawne

c) stropy

drewno

a) izb mieszkalnych

c) lasy

d) wiązania dachu

drewno

b) innych pomieszczeń

1+2 1+2

d) wody

e) krycie dachu

dachówka

c) piwnic

e) inne

21. Stacja

nazwa stacji

odległość od stacji w km

a) kolejowa

Koło

8

b) autobusowa

Kościelec K.

wpn

22. Właściciel i jego adres

Parafia Bryn-Kat.
Kościelec Kolski

23. Użytkownik i jego adres

j.w.

24. Inwestor i jego adres:

j.w.

8. Wyposażenie architektoniczne

Ołtarz gm. rokokowy, dwa boczne barokowe

15. Przeznaczenie pierwotne budynku

sakralne

16. Użytkowanie w latach ubiegłych

j.w.

17. Użytkowanie obecne

j.w.

18. Nadaje się do użycia na:

j.w.

9. Autorzy i data budowy i przebudowy

Wzniesiony zapewne ok. poł. XII w.
Rozbudowany przed r. 1600 /zakrępił/
i 1760 przez Rafała Górowskiego /mł.
dłż. nazyw. tu zadoł/

19. Data, rodzaj i stopień zniszczeń i odbudowy

Data

O P I S

znisz-
czenie
%odbu-
dowa
%

VIII. 1939 r.

niezniszczony

XI. 1939 r.

j.w.

XII. 1945 r.

j.w.

IX. 1959

stan części kościoła, drewnianego
dobry. Apsyda kamień - granit. Łoski
piłowe spękanie.

10%

10. Udostępnienie

Dostępny

25. Rejestr zabytku nr 1. Rej. 76

rok 25.9.1930 miejsce przechowywania

26. Nazwa księgi hipotecznej

Ks. oznacz. hipot.

27. Numer hipoteczny

28. Akta Woj. Kaus. Zabytków - Poznań
Kościół Bryn. w Kościele29. Fotografie Woj. Kaus. Zabytków
Poznań

30. Inwentaryzacja pomiarowa

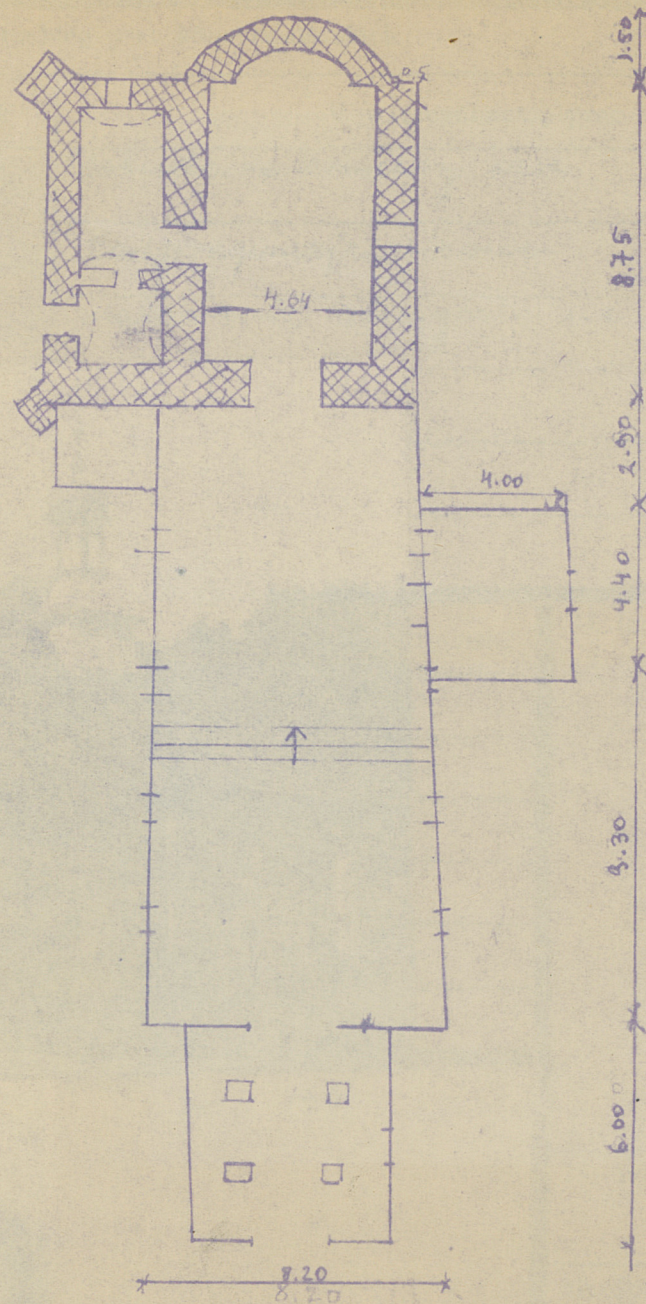
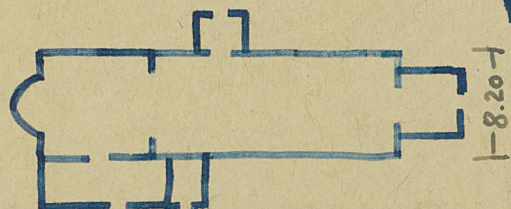
Brak

VM-66

Herzmann

Orientowany. Część romańska - obecne prezbiterium
murowane z kamienia granitowego, salowa, rzeźbiona
nizszą i nieco węższą apsydą. Przy części romańskiej
od pn. zakrycia i skarbczyku, murowane z
cegły o układzie polskim. Dobudowana nowa
konstrukcja zębowa, oszalowana, przy niej kouchet
od pd. i obniżona od zach. Wewnątrz strop, w
apsydzie sklepienie hemisferyczne, w zakryciu
i skarbczyku kolebkowe. W apsydzie dwa ołtarze
romanskie, w dawnej nawie ślady romańskich
ostoiw ołtarznych i dwie duże gotyckie, ostoiw-
kowe. Zakrycia oskarpowane. Dachy dwuspadowe.

Bibliografia:



	Koszt tys. zł
	2,000 -
guatunki	1,500,-

kcje

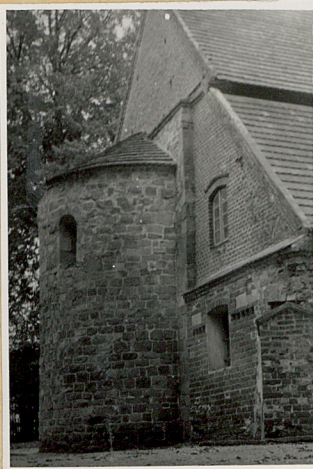
pełnił dnia

9. 54

awdził dnia

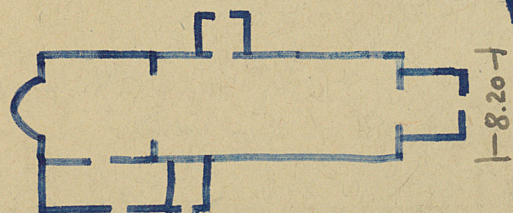
1866 beneskovsk

31. Szkic sytuacyjny, plan schematyczny, uwagi opisowe, fotografia



Orientowany. Część romańska - obecne prezbiterium mury z kamienia granitowego, salowa, ramiona i niszka i nieco węższą apsydą. Przy części romańskiej od pn. zakrystia i skarbczyk, murowane z cegły o układzie polskim. Dobudowana nowa konstrukcja z drewna, oszalowana, przy niej korytka od pd. i obniżona od zach. Wewnątrz strop, w apsydzie sklepienie hemisferyczne, w zakrystii i skarbczyku kolebkowe. W apsydzie dwa ołtarze romańskie, w dawnej nawie ślady romańskich otworów okiennych i drzwi dużo gotyckie, ostrołukowe. Zakrystia oszalowana. Dachu dwuspadowy.

Bibliografia:



Wzór jednoraz. — CWD, W-wa, Bielańska 18, zam. Nr 2161/S2/III

WDA, Z. 461 12: II, 55 20,000 A4 Karton kl. 7 160 12: II, —24, II. 55

32. Przebieg prac konserwatorskich

rok	Wyszczególnienie prac	Koszt tys. zł
1946	Dobudowa kruchty zach.	
1950	Impregnacja drewna	2,000 -
1959	Malowanie wieżyczki na sygnaturkę	1,500,-



rozne

lot. 1966



zyswiste

34. Inspekcje

36. Wypełnił dnia

9.59

37. Sprawdził dnia

VI. 1966

Koneprowska