

1. Obiekt zabytkowy
Ruiny zamku

2. Miejscowość
KOKO miasto
pow. KOSKI

3. Wiek
XIV

4. Styl
gotyk

5. Kubatura m³

6. Powierzchnia w m²
a) zabytkowa:
b) użytkowa:

7. Materiał budowlany

Przed zniszczeniem

Po odbudowie

11. Ilość budynków
1

12. Ilość kondygnacji
Ruina?

13. Użytkowanie wnętrza według ilości:
a) izb mieszkalnych?
Ruina
b) innych pomieszczeń?
Ruina
c) piwnic?
Ruina

14. Grunty należące do zabytku:
ha

a) ogrody stylowe
b) sady i grunty uprawne
c) lasy
d) wody
e) inne

20. Przynależność administracyjna
a) województwo
Poznań
b) powiat
Koto
c) gmina

21. Stacja
Nazwa stacji
Odległość od stacji w km
a) kolejowa
Koto wpu
b) autobusowa
Koto wpu

22. Właściciel i jego adres
Prezydium M.R.N.
Koto

23. Użytkownik i jego adres
B. Wąthowika

24. Inwestor i jego adres
Woj. konserwator zabytków
Poznań

8. Wyposażenie architektoniczne
Pora

15. Przeznaczenie pierwotne budynku
zamek obronny

16. Użytkowanie w latach ubiegłych
tworzenie ruin

17. Użytkowanie obecne
j.w.

18. Nadaje się do użycia na
j.w.

19. Data, rodzaj i stopień zniszczeń i odbudowy

9. Autorzy i data budowy i przebudowy
Niewieszony z fundacji
Kazimierza Wielkiego po
poł. XIV w. od poł. XV w. po-
pada w ruinę. Konserwowa-
ny 1938r.

25. Rejestr zabytku Nr
30/380 z 17.01.1959
K.W-73/19/59
rok 17.1.1959
P.M.R.N. - koto
miejsce przechowywania

26. Nazwa księgi hipotecznej
Zbiór dokumentów
27. Nr hipo-
teczny
bez oznacz.

28. Akta
Państw. Archiwum Woj. Poznań
Woj. kons. Zab. Poznań

29. Fotografie
Woj. kons. zabytków - Poznań

30. Inwentaryzacja pomiarowa
Woj. P.P.P.k.2.
Poznań. Archiwum Woj. kons. Zab.
w Poznaniu.

10. Udostępnienie
Dostępny

VIII.1939 r.
XI.1939 r.
XII.1945 r.
IX.1959

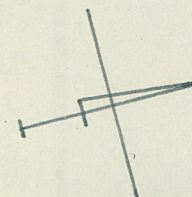
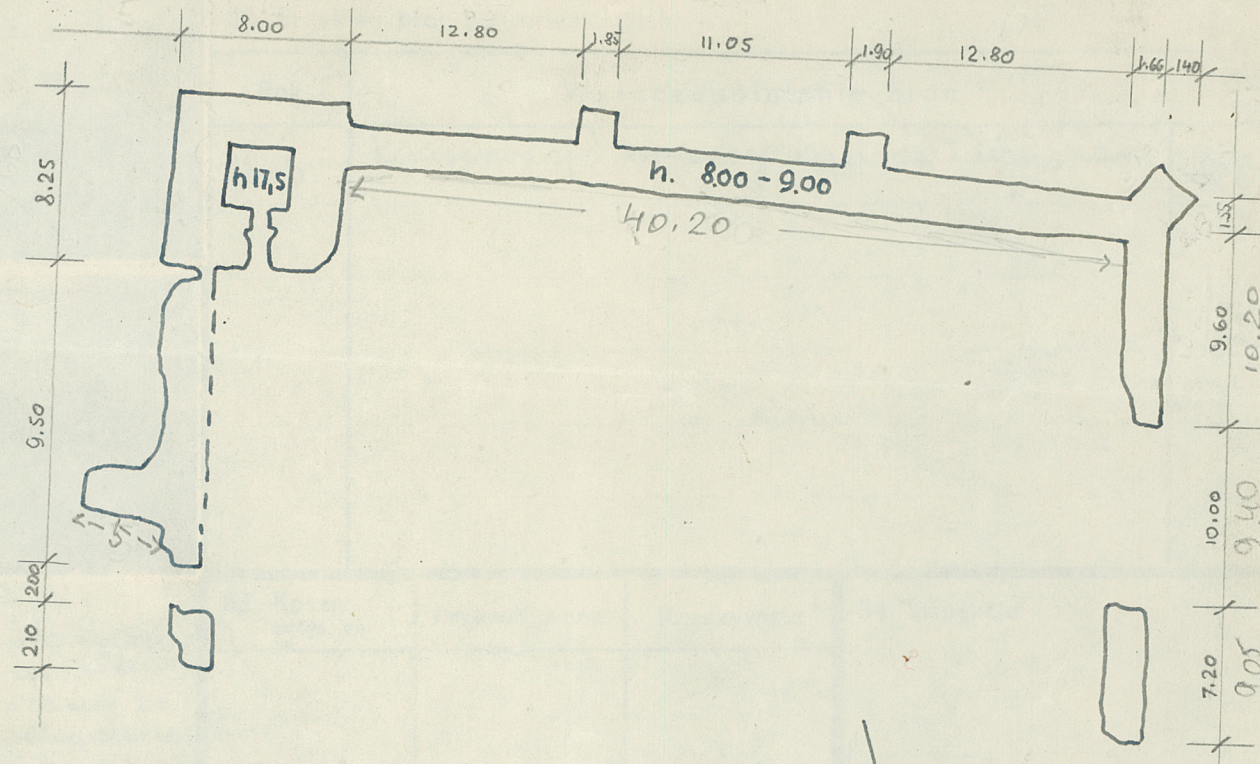
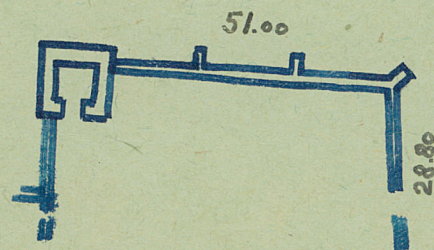
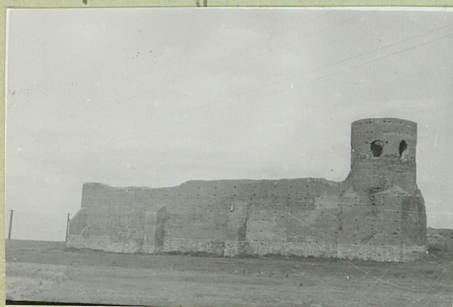
O P I S
tworzenie ruin
j.w.
j.w.
stan dobry (po konserwacji korony murów)

Zniszczenia %
Odbudowa %

Z Y X W V U T S



Porozumy nad warto na m.
lin. Murowany z cegły w ulia
fundamentach z kamienia po
fewie wolił prostokątnego dr.
1. mur obwodowy od pu. do w.
powany od strony zewnętrznej
wewnątrz. 2. fragmenty i
tów budynku mieszkalnego
kości muru i ślady fundamentów od pu. 4. basen
w narożniku pu.-zech. na planie kwadratu
przechodzące komparii w obieg, z otworem
wysięgowym od str. wsch.



Informacje techniczne:

35. Uwagi różne

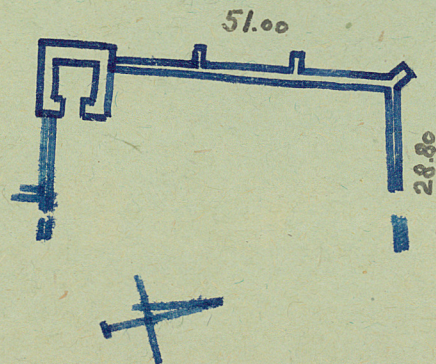
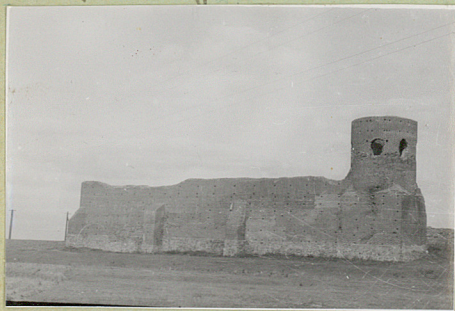
36. Wypełnił dnia 9.59 [signature]

37. Sprawdził dnia 67 Serepłowski

Z Y X W V U T S



Pałazony nad Wartą na składowym wzniesie-
niu. Murowany z cegły w układzie polskim na
fundamentach z kamienia polnego. Założony za-
 pewnie wolią prostokątnego dziedzińca. Zachowane:
1. mur obwodowy od pn. do wysokości 8m, onkar-
powany od strony zewnętrznej, ze śladami chodników
wewnątrz. 2. fragmenty muru i fundamen-
tów budynku mieszkalnego i od wsch. 3. pozosta-
łości muru i ślady fundamentów od pd. 4. basteja
w narożniku pn.-zach. na planie kwadratu
przechodząca kolumnami w obrotę, z otworem
wejściowym od str. wsch.



32. Przebieg prac konserwatorskich

Rok	Wyszczególnienie prac	Koszt tys. zł
1953	Konserwacja korony murów i basteji	107.000,-

33. Koszty w tys. zł

Przewidywane

Rzeczywiste

34. Inspekcje

35. Uwagi różne

36. Wypełnił dnia

9.59 [signature]

37. Sprawdził dnia

67 Serepkauskas