

Nr



A

B

C

D

E

F

G

H

I

J

K

L

M

N

O

P

R

S

T

U

V

W

X

Y

Z

WIELKOPOLSKIE

1. Obiekt zabytkowy

KOŚCİOŁ PAR. p.w. Św. TRÓJCY

2. Miejscowość

gm. KOŚCIELEC
DOBROW

POL. KOLSKI

3. Wiek

XVIII/XIX

4. Styl

barok

5. Kubatura m³

c. 1920

6. Powierzchnia w m²

a) zabytkowa: c. 241 b) użytkowa:

20. Przynależność administracyjna

a) województwo

Poznań

b) powiat

Koto

c) gmina

Dobrow

7. Materiał

budowlany

Przed znisz-

czeniem

Po

odbudowie

11. Ilość budynków

14. Grunty należące do zabytku:

ha

a) ściany

cegła

b) sklepienia

"

c) stropy

drewno

d) wiązania
dachu

"

e) krycie dachu

dachów

12. Ilość kondygnacji

a) ogrody stylowe

13. Użytkowanie wnętrza
według ilości:

b) sady i grunty uprawne

a) izb mieszkalnych

c) lasy

b) innych pomieszczeń

d) wody

c) piwnic

e) inne

21. Stacja

Nazwa stacji

Odległość
od stacji
w km

a) kolejowa

Koto

12 km

b) autobusowa

w miejsc

22. Właściciel i jego adres

Parafia Najm. - Pat
Dobrow

23. Użytkownik i jego adres

"

24. Inwestor i jego adres

"

8. Wyposażenie architektoniczne

2 otłane barok, poes. XVIII w

15. Przeznaczenie pierwotne budynku

sakralne

16. Użytkowanie w latach ubiegłych

"

17. Użytkowanie obecne

"

18. Nadaje się do użycia na

"

9. Autorzy i data budowy i przebudowy

19. Data, rodzaj i stopień zniszczeń i odbudowy

1764 - wzniesiony na miejscu
dwunajmiej
1888 rozbudowany
1913 restaurowany

10. Udostępnienie

Data

O P I S

Znisz-
czenia
%Odbu-
dowa
%

VIII.1939 r.

wzniesiony

XI.1939 r.

"

XII.1945 r.

"

IX.59

ostabiona konstrukcja dachowa,
spękany grzejsz wieńczący ołtarz.
Brak murów bocznych, nylu, opa-
dające łuki, zaamybiony

25. Rejestr zabytku Nr

rok..... miejsce przechowywania

26. Nazwa księgi hipotecznej

27. Nr hipo-
teczny28. Akta Kuria Bp. - Włocławek,
Woj. Kewser. Zab. Poznań

29. Fotografie Woj. Kewser. Zab. Poznań

30. Inwentaryzacja pomiarowa

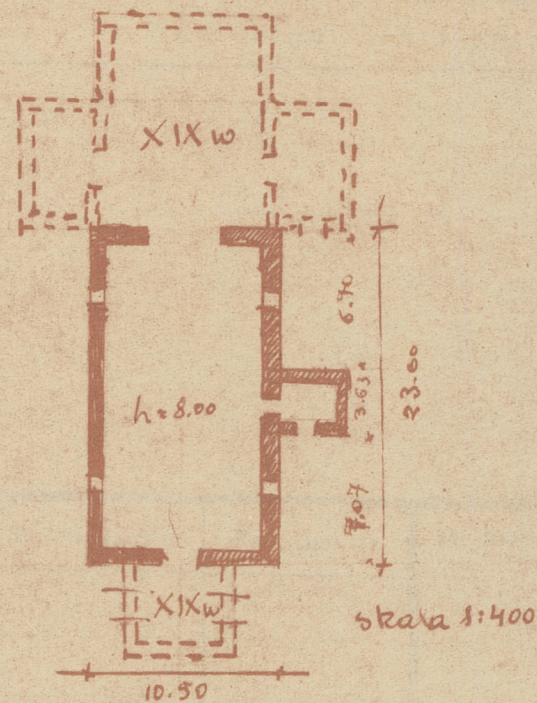
Z Y X W V U T S R P O N M

31. Szkic sytuacyjny, plan schematyczny



fotografia

Orientowany, murowany z cegły, tynkowany. Do jednonawowego kościoła dobudowano 1868 wieżę wieżową i wieżę parafianą i kruchtę od zach. Części wolne ścianekowa. Nawa koronowana pilastrami, strop płaski. Dachu dwuspadowe.



A Nr

K o s z t
tys. zł

aje

35. Uwagi różne

36. Wypełnił dnia

vm 66. Serepka

37. Sprawdził dnia