

1. Obiekt

WIATRAK-KOŹLAK ob. nie użytkowany

2. Czas powstania

1819 r ;rem.ok.1946 r.

3. Miejscowość

K O Ś C I A N

4. Adres

ul. Kruczkowskiego

64-000 Kościan

nr hipoteczny .....

lub. ewid. gruntów .....

5. Przynależność administracyjna

wielkopolskie

powiat Kościan

gmina Kościan

6. Poprzednie nazwy miejscowości

Kiełczewo, Kiełczewo

7. Przynależność administracyjna przed 1.01.1999 r.

leszczyńskie

województwo .....

powiat .....

8. Właściciel i jego adres

Dębowa Łąka

67-405 Osowa Sień

9. Użytkownik i jego adres

nie użytkowany

(klucze-ul.Kruczkowskiego

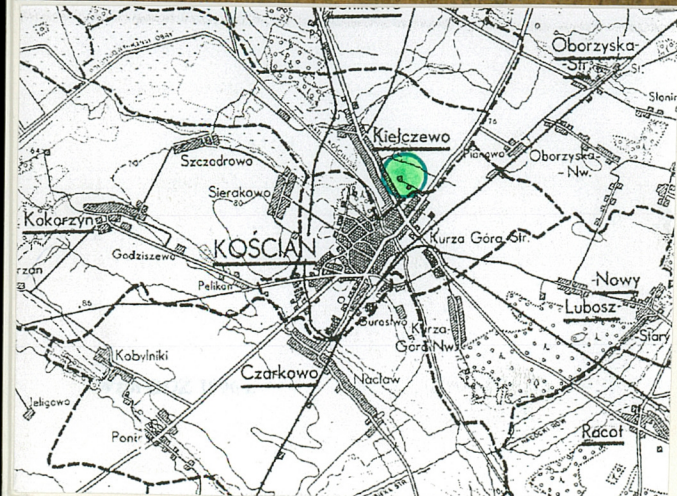
26,64-000 Kościan

10. Rejestr zabytków

Nr 1097/A

29.02.1988

data



~12.20

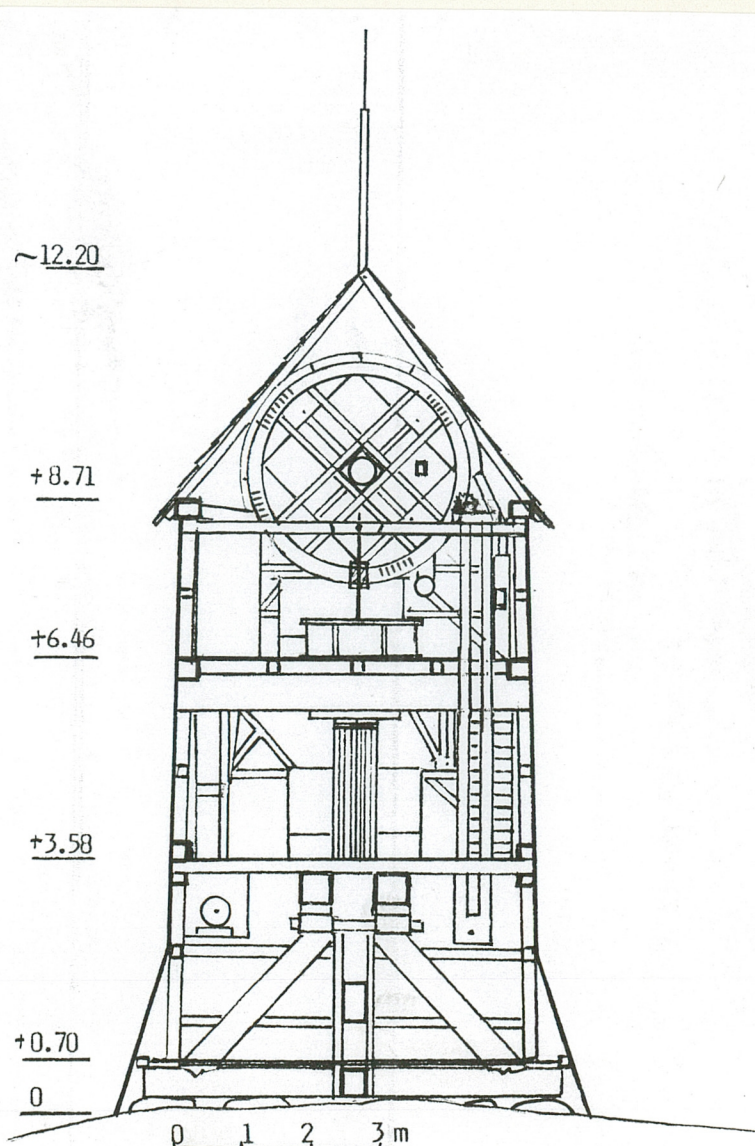
+8.71

+6.46

+3.58

+0.70

0





Wiatrak typu koźlak wzniesiony został dla Jana Przysockiego w 1917 roku przez Zamek Leszczyński, który na północ od Leszna, kościół i rynek kościelny. Z kolei sąsiadnie wies Kiełczewo odgrywa się zasadniczo przy szosie asfaltowej w stronę Bonikowa. Wiatrak położony jest przy ulicy Kruczedwskiej. Po stronie południowo-wschodniej tej ulicy znajdują się starsze domy mieszkalne, w których dawniej mieszkali wiatrak. Ulica Kruczedwskiego od strony południowo-zachodniej styka się prostopadle z dwoma ulicami, przy których znajdują się nowe domy jednorodzinne. Wiatrak ustawiony jest na wyzniesieniu terenu, obecnie porośniętym trawą i krzewami. Przy porzezu, południowo-wschodnie teren ten według planów ma być niezabudowany. Najbliższe domy mieszkalne znajdują się obecnie w odległości 30-60 metrów.

**Wiatrak**  
Drewniany koźlak wiatrak ustawiony jest zasadniczo na kamieniach polnych zamurzonych głęboko w ziemi. Koźlak składa się z podwalin, pionowego sztembla, czterech żurawców i siódła oraz wiatrowej, niewielkiej podłogi (w poziomie przyziemia). Powaliny ustawione na planie krzyża greckiego (o grubości 40 cm), z końcami odcinymi deszczkami. Sztembel w strefie przyziemia ociosany w kwadrat, z ozdobnie szlifowanymi, natomiast w połowie i górze w płaskościan. Połamy, wzniesione w kształcie metalowych kłosek i obracane, sztembel w poziomie przyziemia ukształtowany w kształcie walcowatym, w połowie i górze w płaskościan. Wiatrak ustawiony jest na wyzniesieniu terenu, obecnie porośniętym trawą i krzewami. Przy porzezu, południowo-wschodnie teren ten według planów ma być niezabudowany. Najbliższe domy mieszkalne znajdują się obecnie w odległości 30-60 metrów.

Wiatrak typu koźlak wzniesiony został dla Jana Przysockiego w 1917 roku przez Zamek Leszczyński, który na północ od Leszna, kościół i rynek kościelny. Z kolei sąsiadnie wies Kiełczewo odgrywa się zasadniczo przy szosie asfaltowej w stronę Bonikowa. Wiatrak położony jest przy ulicy Kruczedwskiej. Po stronie południowo-wschodniej tej ulicy znajdują się starsze domy mieszkalne, w których dawniej mieszkali wiatrak. Ulica Kruczedwskiego od strony południowo-zachodniej styka się prostopadle z dwoma ulicami, przy których znajdują się nowe domy jednorodzinne. Wiatrak ustawiony jest na wyzniesieniu terenu, obecnie porośniętym trawą i krzewami. Przy porzezu, południowo-wschodnie teren ten według planów ma być niezabudowany. Najbliższe domy mieszkalne znajdują się obecnie w odległości 30-60 metrów.

**Wiatrak**  
Drewniany koźlak wiatrak ustawiony jest zasadniczo na kamieniach polnych zamurzonych głęboko w ziemi. Koźlak składa się z podwalin, pionowego sztembla, czterech żurawców i siódła oraz wiatrowej, niewielkiej podłogi (w poziomie przyziemia). Powaliny ustawione na planie krzyża greckiego (o grubości 40 cm), z końcami odcinymi deszczkami. Sztembel w strefie przyziemia ociosany w kwadrat, z ozdobnie szlifowanymi, natomiast w połowie i górze w płaskościan. Połamy, wzniesione w kształcie metalowych kłosek i obracane, sztembel w poziomie przyziemia ukształtowany w kształcie walcowatym, w połowie i górze w płaskościan. Wiatrak ustawiony jest na wyzniesieniu terenu, obecnie porośniętym trawą i krzewami. Przy porzezu, południowo-wschodnie teren ten według planów ma być niezabudowany. Najbliższe domy mieszkalne znajdują się obecnie w odległości 30-60 metrów.

13. Opis (sytuacja, materiał i konstrukcja, rzut, bryła, elewacje, wnętrza, wyposażenie, instalacje)

Miasto koscian oda stronw późnoznno-zacnodniej graniczy ze WS1ą Kiełczewo, łościan UuSyTtUuOwWdary jest ma północn:]] krawczi .Yvsoczyzny Leszczyńskiej,j1 km na północ od Leszna.kuścian ley naa nalarenm «oscienskin./ kolei sąsiadnia wies Klełczewo C1l4jniE S1e ZaSadilećo orzy szosie astaitowej w strone uonikowa.wiatrak DOoŁSŻONY Jszt Urzy uiicy Kruczedwskieqo.Po stronie półuuniowo-wscnodniej tej uilcy zznajdujg sie starsze dowy mieszkalne,m.1n.roc dziny dawnych właścicieli wiatraka.Ulica kruczkewskieco od strony oelnocno-zacnodniej styka 512 prostopadle z dwiema uiicam – Drzy ktaorycn snatuujg S12e nowe domy jednorodzinne. xiatrak ustawiony jest na wylilesleniu tetrenu.O)= SCiLE porośniętym trawą 1 kczewami przy oorzeżu półuunlowc-wscnoznin leren ten wegiuj Dianów na Dyc Mmiezaouuowany.lajbliższe uomy iieszkalne znałudują 513 ooecnie w odległości 3J-6U metrów.

**AATERIAŁ:**

Jrewniany koziół wiatraka uśtdwuińiv jest zasadniczo na kamleniecn Dainych zanurzunych ułoboku w Ziłzna.koaziJł ś«tada S12 z puuUwaiin, 510nowejo sztemora,czterecn zestrza'ów i sisjJła TEAŻ WLUŻTNEJ.iITAjwW1E-szencj podłogi(w poziomie przyziemia).Poawallny ułożone na c:anle KTzwża qr?.oKk12Jo"c jrubusca 4U cn),z końcami co1tymi aeseczكاني. sSzteumber w strefie porzyzlenia oclosany w «kwadrat.z uzuvciuje 5lazJwa Nydl marożiiKani:w bO0ziomie | bigtra-w bictnastobok foremny,wzsioenio-ny w zwienczeniu netałowymi kleszczami i ovręczami.vzteunber w pozlo- nie orzyzlema usztywniuny zastrzała:. woaSzCcZzOnywi w Doudwajlńy iia zacios Dodwojny./astrzał ua struny drzwi wejscłowyia zakryty deskami przybitymi rowniez do podwalin 1 tan znajduje się Domieszczenie li-CZiiikKa OrTądu 1 Siły. sa Jornych krawędziach zastrzałów ułożone dęDowe siodło,na ktoryn ślizyają się(ooracają Się wokał GSI-sztemura, ood-



14. Kubatura  ~ 321m <sup>3</sup>	15. Powierzchnia użytkowa  100,9m <sup>2</sup>	16. Przeznaczenie pierwotne  przemiał zboża	17. Użytkowanie obecne  nie użytkowany
18. Prace budowlane i konserwatorskie, ich przebieg i dokumentacja (po 1945 r.)  Zapewne w 1946 roku przerobiono wiatrak na motorowy młyn zbożowy. Zapewne wówczas wykonano podłogę w przyziemiu, zmieniono szalunek ścian i pokrycie. W latach 40. XX wieku wprowadzono nowe urządzenia mielące. Wówczas zdemontowano skrzydła (po wprowadzeniu napędu z silnika elektrycznego) i wykonano dodatkowy układ transmisyjny. Dodatkowe urządzenia wstawiono zapewne również w czasie późniejszym. Zapewne w 4. ćw. XX wieku uszczelniono szalunek i pokrycie.		19. Stan zachowania (fundamenty, ściany zewnętrzne, ściany wewnętrzne, sklepienia, stropy, konstrukcje dachowe, pokrycie dachu, wyposażenie i instalacje) Stan techniczny wiatraka dość dobry. Kozioł, szkielet ścian zewnętrznych, pokrycie dachu w stanie dobrym, podobnie jak stropy i więźba oraz wejściowe schody. Drzwi i okna w stanie zadawalającym. Zachowany wał skrzydłowy z kołem palecznym, wał dźwigowy, złożenie kamieni młyńskich. W pomieszczeniu I i II piętra zachowane urządzenia mielące i czyszczące oraz wtórny układ napędowy i transmisyjny, wprowadzony po adaptacji wiatraka na elektryczny młyn zbożowy. Układ transmisyjny i roboczy - w większości sprawny. Instalacja elektryczna - aktualnie zdekompletowana, odgromowa - sprawna.	
20. Najpilniejsze postulaty konserwatorskie			



21. Akta archiwalne i źródła ikonograficzne (rodzaj, numer i miejsce przechowywania)

Rejestr zabytków nieruchomych-WOSOZ, Delegatura w Lesznie, Plac  
Komeńskiego

22. Bibliografia

Fiszka ewidencyjna-WOSOZ, Delegatura w Lesznie  
Bogdan Zgodziński, Województwo leszczyńskie, Warszawa-Poznań 1989  
Pruska mapa topograficzna-xero w zbiorach Muzeum Narodowego  
Rolnictwa i Przemysłu Rolno-Spożywczego w Szreniawie  
B.Cynalewski, karta ewidencyjna "zielona"-w archiwum WOSOZ, Dele-  
gatura w Lesznie  
W.Omieczyski, Karta ewidencyjna "biała"-w archiwum WOSOZ, De-  
legatura w Lesznie

23. Uwagi różne

24. Opracowanie karty ewidencyjnej

tekst ..... STANISŁAW MAŁYSZKO 2003 r.  
imię, nazwisko, data, podpis  
plany, rysunki ..... STANISŁAW MAŁYSZKO 2003 r.  
imię, nazwisko, data, podpis  
zdjęcia fotogr. .... STANISŁAW MAŁYSZKO 2003 r.  
imię, nazwisko, data, podpis  
WOSOZ-Delegatura w Lesznie

miejsce przechowywania negatywów .....

KARTA PO WYPEŁNIENIU PODLEGA OCHRONIE NA PODSTAWIE PRZEPISÓW PRAWA AUTORSKIEGO

25. Adnotacje o inspekcjach, informacje o zmianach (daty, imiona i nazwiska wypełniających)

26. Załączniki

wkładka nr:1,2,3,4,5,6,7



1. Miejscowość.....KOŚCIAN ul.Kruczkowskiego  
 2. Gmina.....KOŚCIAN  
 3. Powiat.....KOŚCIAN  
 4. Województwo.....WIELKOPOLSKIE

5. Obiekt ( nazwa jak w karcie)

WIATRAK-KOŻŁAK ob. nie użytkowany

6. Zawartość wkładki ( nazwa materiału uzupełniającego)

cd opisu,zdjęcia



2.

S.Małyszko 2003 r.

Wkładkę założył.....

(imie, nazwisko, data)

WOSZ-Delegatura w Lesznie

Miejsce przechowywania negatywów.....

kładki przymocowane od dołu do belek zwanych pojazdami. Na wierzchu sztembra osadzona jest prostopadle masywna mącznica dębowa z podkładką dębową wzmocnioną kleszczami. Mącznica w części flekowana, szczególnie dolne krawędzie. Na ścianie przedniej mącznicy wyryte napisy: "Jan Przygocki Fundator dnia 17 go Lipca x Roku 1819 x", "Samuel Franke Bau Meister Wollstein". Z kolej na podkładce napis ołówkiem "Wojna skończona w Berlinie (...)" . Na końcach mącznicy i belek pojazdowych ułożone masywne rygle (18x24, 33x40 cm) ruchomych ścian zewnętrznych korpusu wiatraka. Ściany korpusu ruchomego konstrukcji szkieletowej, z częścią rygli i zastrzałów ozdobionych fazowaniem i profilowaniem. Ściany obite deskami na tzw. zakład, a ściana wietrzna dodatkowo-gontem.

STROPY: drewniane, belkowe, nagie - w przyziemiu i I piętrze między ścianą "mączną" a mącznicą. Belki I piętra z drewna sosnowego, o sfazowanych krawędziach i ozdobnie profilowane. Strop między mącznicą a ścianą wietrzną zasadniczo dylowy.

Wieżba-drewniana, o podstawowej konstrukcji krokwiowo-jętkowej.

POKRYCIE dachu-gont na łatach.

SCHODY wejściowe-nadwieszane, drewniane, drabiniaste, jednobiegowe, z drewnianą balustradą; prowadzą na nadwieszoną tzw. galerię metalową, z metalową balustradą i drewnianym zadaszeniem wspartym na narożnych słupach. Schody wewnętrzne z I na II piętro-również drewniane, jedno-





3.

4.

5.

6.

7.



1. Miejscowość.....KOŚCIAN ul.Kruczkowskiego  
 2. Gmina.....KOŚCIAN  
 3. Powiat.....KOŚCIAN  
 4. Województwo.....WIELKOPOLSKIE

5. Obiekt ( nazwa jak w karcie)

WIATRAK-KOŻŁAK ob. nie użytkowany

6. Zawartość wkładki ( nazwa materiału uzupełniającego)

cd opisu,zdjęcia



8. biegowe,drabiniaste.

Podłogi, posadzki: w przyziemiu i pomieszczeniach pięter podłogi drewniane, białe.

Otwory okienne-świetliki o wykroju kwadratu lub koła; w kwadratowych świetlikach drewniane, stałe, przeszklone okienka. Drzwi wejściowe-drewniane; do przyziemia-deskowo-listwowe, jednoskrzydłowe, na zawiasach pasowych, pełne. Drzwi wejściowe na I piętro-podwójne: zewnętrzne-deskowe, od wewnątrz ozdobnie opierzone, z ćwiekami, na zawiasach pasowych, pełne; skrzydło wewnętrzne-drewniane, ramowo-płycinowe, górą przeszklone, składane. Drzwi II piętra-drewniane, dwupoziomowe, deskowo-listwowe-zastrzałowe, pełne, na zawiasach pasowych.

Wiatrak wzniesiony na planie prostokąta, zbliżonego do kwadratu, jednopomieszczeniowy w poziomie poszczególnych kondygnacji, z otworem wejściowym w tzw. ścianie mącznej. W poziomie I piętra nadwieszona tzw. galeria na którą prowadzą schody zewnętrzne.

Bryła wiatraka: w kształcie stojącego, wysokiego prostopadłościanu lekko rozszerzającego się ku dołowi, a mocno-w strefie przyziemia. Korpus wiatraka nakryty wysokim dachem dwuspadowym z naczółkiem od strony ściany wietrznej. Tzw. galeria i schody zewnętrzne na I piętro-z jednospadowym zadaszeniem.







1. Miejscowość.....KOŚCIAN ul. Kruczkowskiego  
 2. Gmina.....KOŚCIAN  
 3. Powiat.....KOŚCIAN  
 4. Województwo.....WIELKOPOLSKIE

5. Obiekt ( nazwa jak w karcie)

WIATRAK-KOŻŁAK ob. nie użytkowany

6. Zawartość wkładki ( nazwa materiału uzupełniającego)

cd opisu, zdjęcia



15.  
 Elewacje-drewniane;ścian bocznych i ściany"mącznej" obite deskami ułożonymi pionowo;ściany wietrznej-z wyjątkiem dolnych partii przyziemia-wyłożone gontem.Elewacja frontowa (tzw.ściany mącznej)-symetryczna,jednoosiowa w poziomie przyziemia,I i II piętra.W strefie I piętra poprzedzona tzw.galerią z metalową balustradą i zadaszeniem jednospadowym.Otwory drzwiowe o wykroju stojącego prostokąta.Trójkątny szczyt oszalowany deskami przybitymi w "jodełkę",z wysuniętym przed lico końcem wału dźwigowego(osadzonym w belkę wspartą na dwóch mieczach).U dołu trójkątnego szczytu deska ozdobnie wycinana.W szalunku szczytu małe świetliki. W elewacji bocznej"lewej" w poziomie I piętra małe,kwadratowe okienka,a w ścianie "prawej"-koliste świetliki(zasłonięte wewnętrznymi okiennicami).Elewacja ściany wietrznej-ślepa,w dolnej części przyziemia silnie rozszerzona ku dołowi i obita deskami.W szczycie(ze ściętym naczółkiem) wysunięta przed lico metalowa głowica wału skrzydłowego.





17.



18.



19.



20.



1. Miejscowość.....KOŚCIAN ul. Kruczkowskiego  
2. Gmina.....KOŚCIAN  
3. Powiat.....KOŚCIAN  
4. Województwo.....WIELKOPOLSKIE

5. Obiekt ( nazwa jak w karcie)  
WIATRAK-KOŻŁAK ob. nie użytkowany

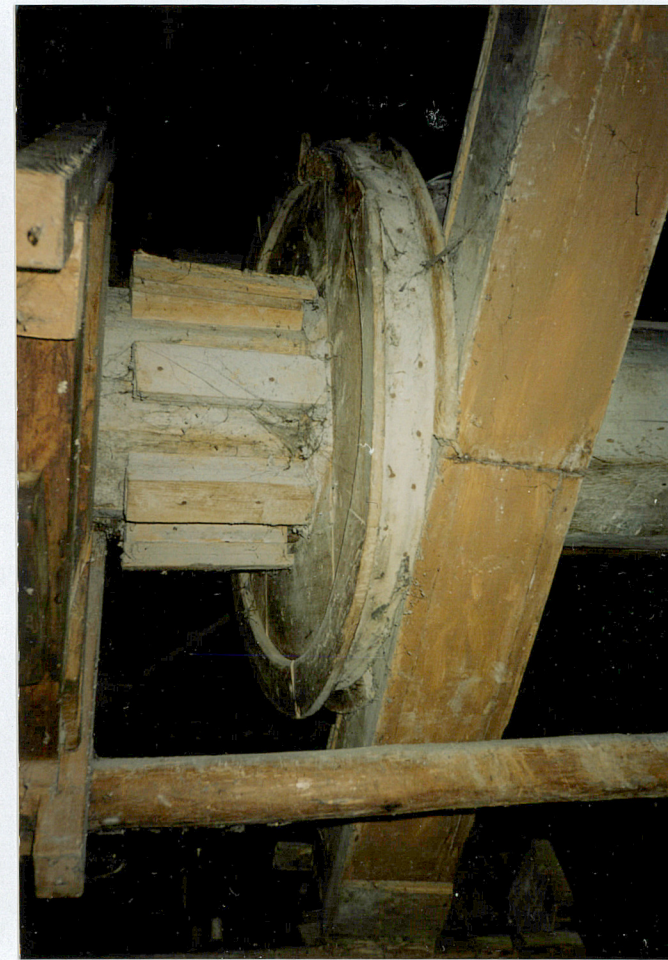
6. Zawartość wkładki ( nazwa materiału uzupełniającego)  
cd zdjęcia



21.



22.



23.

Wkładkę założył.....S.Małyszko 2003 r.  
(imię, nazwisko, data)

Miejsce przechowywania negatywów.....WOSZ-Delegatura w Lesznie





24.



25.



26.



1. Miejscowość.....KOŚCIAN ul Kruczkowskiego  
 2. Gmina.....KOŚCIAN  
 3. Powiat.....KOŚCIAN  
 4. Województwo.....WIELKOPOLSKIE

5. Obiekt ( nazwa jak w karcie)

WIATRAK-KOŻŁAK ob. nie użytkowany

6. Zawartość wkładki ( nazwa materiału uzupełniającego)  
 cd zdjęcia,cd opisu



27.

UKŁAD NAPĘDOWY:dwa-pierwotny tradycyjny i wtórny,silnikowy.Napęd pierwotny-drewniany wał skrzydłowy z metalową głowicą,obecnie bez skrzydeł.Na wale skrzydłowym(ociosanym w części przedniej w kwadrat i wzmocnionym metalowymi obejmami) koło pałacznego,zasadniczo czteroszprychowe,o średnicy 320 cm,z 88 zębami.Obok koła pałacznego od strony głowicy zamontowane wtórne koło pasowe.Koło pałacznego od góry ujęte drewnianą opaską hamulca.Napęd wtórny-silnik elektryczny zamocowany w przyziemiu wiatraka(w strefie belek stropowych)

Układ transmisyjny:pierwotny i wtórny.Pierwotny-z koła pałacznego ruch przenoszony na złożenie kamieni młyńskich poprzez cewię umieszczoną na pionowej,ruchomej osi zwanej sochą.Z koła pałacznego również układ transmisyjny poprzez poziomą oś u kołami pasowymi,z drewnianym kołem zębatym,napędzanym poprzez "zęby" koła pałacznego.Wtórny układ transmisyjny:liczne poziome metalowe osie z kołami pasowymi,napędzane z silnika elektrycznego.W strefie poddasza-wał dźwigowy,z końcówką wysuniętą przed lico szczytu Elewatory kubkowe-w drewnianych kanałach.

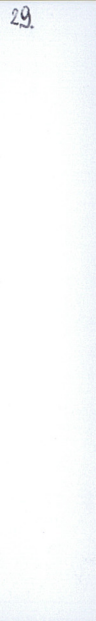
UKŁAD ROBOCZY-pierwotny i wtórny.Zachowane jedno złożenie kamieni młyńskich w poziomie II piętra,tzw.francuzy,w dre-

S.Małyszko 2003 r.

Wkładkę założył.....  
 (imię, nazwisko, data)

Miejsce przechowywania negatywów.....  
 WOSOZ-Delegatura w Lesznie



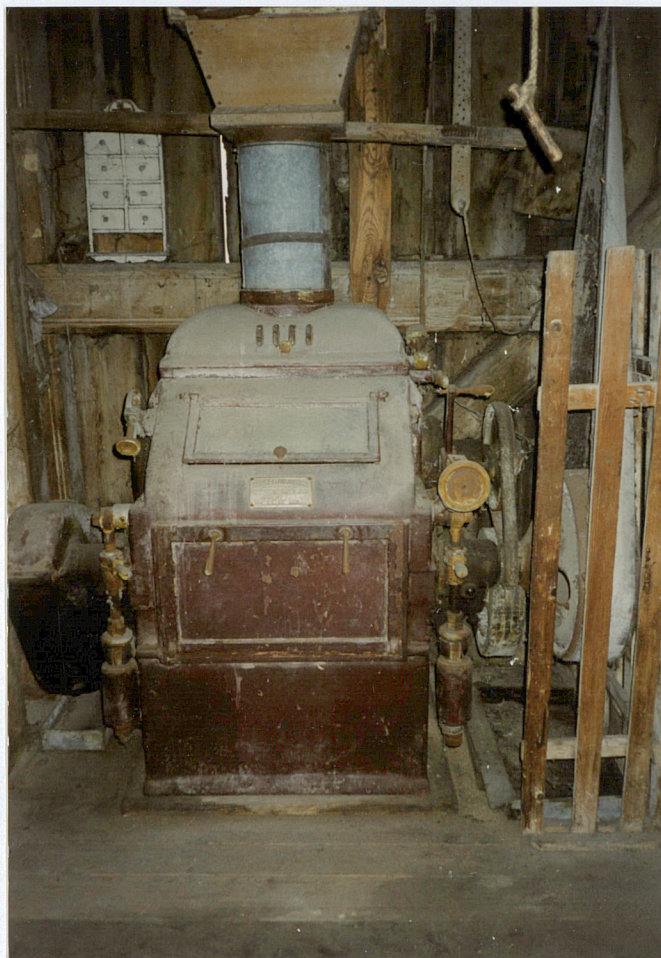




1. Miejscowość.....KOŚCIAN ul.Kruczkowskiego  
 2. Gmina.....KOŚCIAN  
 3. Powiat.....KOŚCIAN  
 4. Województwo.....WIELKOPOLSKIE

5. Obiekt ( nazwa jak w karcie)  
 WIATRAK-KOŻŁAK ob. nie użytkowany

6. Zawartość wkładki ( nazwa materiału uzupełniającego)  
 cd zdjęcia,cd opisu



33.

wnianej obudowie,tzw.łubi.Złożenie kamieni firmy:Kryński,  
 Ernest Schnaider z Leszna.

Wtórne urządzenia:w poziomie I piętra-śrutownik firmy:  
 "Carl Kuhl,Rogasen Posen",mlewnik firmy"A.Kryzel i J.Woja-  
 kowski,Fabryka Maszyn i odlewnia żelaza w Radomsku",czy-  
 szczarka, a także drewniana skrzynia na mąkę.Na po-  
 ziomie II piętra:odsiewacz a także drewniane skrzynie i  
 kosze zasypowe na śrut i mąkę.

Instalacja elektryczna(zdekompletowana),odgromowa



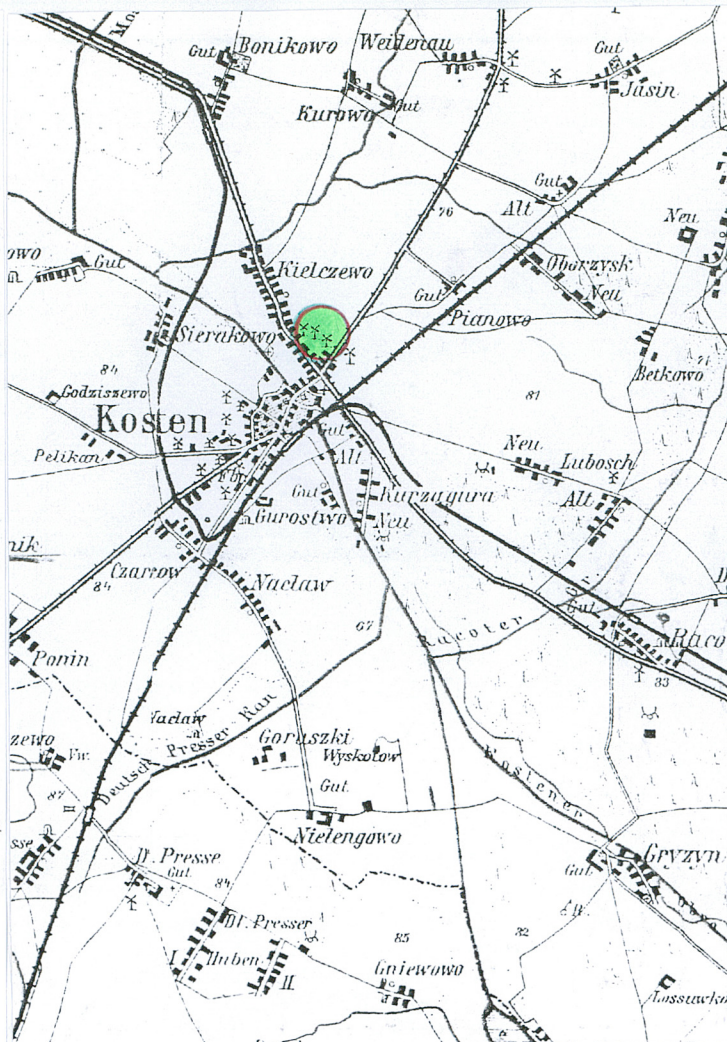
34.

Wkładkę założył.....S.Małyszko 2003 r.  
 (imię,nazwisko-data)  
 WUSOZ-Delegatura w Lesznie  
 Miejsce przechowywania negatywów.....



## SPIS ZDJĘĆ:

1. Widok ogólny wiatraka
2. Widok na ścianę boczną, od pd.
3. Widok na wiatrak od stron pd.-wsch.
4. Widok na wiatrak od strony pd.-zach.
5. Widok na wiatrak od strony pn.-wsch.
6. Widok ogólny na osiedle domów w otoczeniu wiatraka
7. Ściana wietrzna- gont i głowica wału skrzydłowego
8. Szczyt ściany „mącznej”
9. Tzw. galeria (ściana „mączna”)
- 10.. Dolna część ściany bocznej w strefie przyziemia
11. Schody zewnętrzne
12. Widok na kozioł z drzwi wejściowych do przyziemia
13. Sztember w poziomie I piętra
14. Siodło
- 15, 16. Mącznica - ryte napisy
17. Drzwi wejściowe na piętro
18. Belki stropu I piętra
19. Pozostałości licznika prądu (koziół)
20. Podłoga w przyziemiu
21. Koło pałeczne- konstrukcja
22. Koło pałeczne- widok od strony złożenia kamieni młyńskich
23. Koło linowe na wale skrzydłowym
24. Koło pałeczne, opaska hamulca
25. Szkielet ściany, oprofilowane elementy szkieletu
26. Przekładnia pasowa (poddasze wiatraka)
27. Cewia na osi; łubia
28. Skrzynia przy złożeniu kamieni i odsiewaczu
29. Wnętrze II piętra
30. Odsiewacz
31. Złożenie kamieni młyńskich, łubia
32. Nowszy odsiewacz (II piętro)
33. Mlewnik (I piętro)
34. Śrutownik (I piętro)





1. Miejscowość..... **KOŚCIAN ul. Kruczkowskiego**  
 2. Gmina..... **KOŚCIAN**  
 3. Powiat..... **KOŚCIAN**  
 4. Województwo..... **WIELKOPOLSKIE**

5. Obiekt ( nazwa jak w karcie)

**WIATRAK-KOŻŁAK ob. nie użytkowany**

6. Zawartość wkładki ( nazwa materiału uzupełniającego)

**mapki, rzuty**

