

1. Obiekt

465/5 CUKROWNIA - PRODUKTOWNIA

161

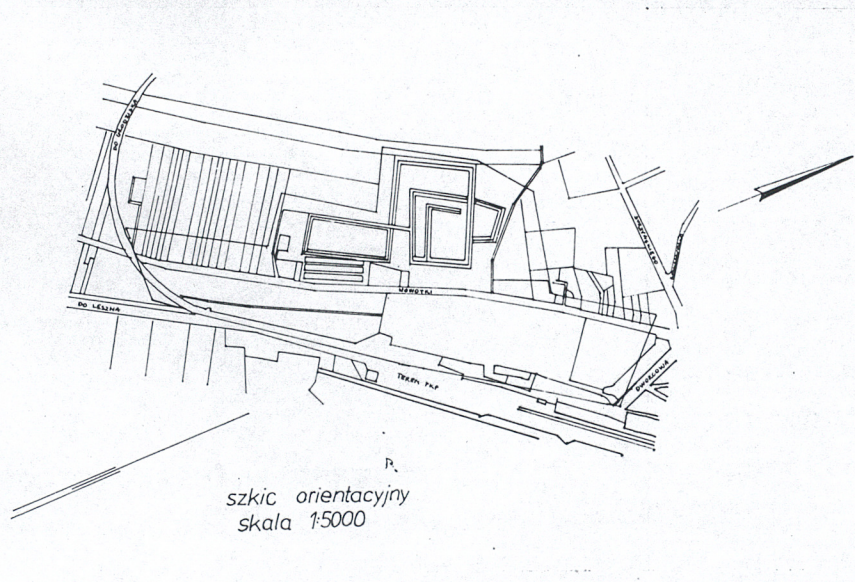
2. Czas powstania

1882 r.

3. Miejscowość

KOŚCIAN

11. Zdjęcia, plan sytuacyjny, rzuty



szkic orientacyjny
skala 1:5000

4. Adres

ul. Nowotki 15

de. ul. Nactawska

nr hipoteczny

5. Przynależność administracyjna

województwo leszczyńskie

pow. kościan

gmina Kościan

6. Poprzednie nazwy miejscowości

Kościan

7. Przynależność administracyjna
przed 1.VI.1975 r.

województwo poznańskie

powiat Kościan

8. Właściciel i jego adres

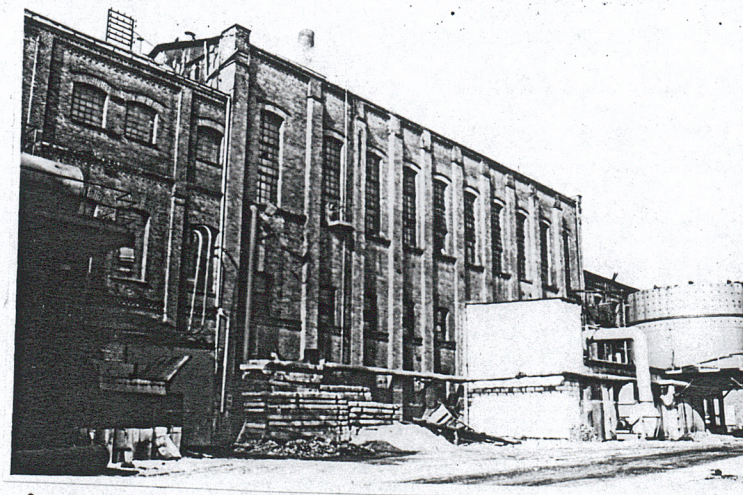
Cukrownia Kościan

9. Użytkownik i jego adres

Cukrownia
Kościan, ul. Nowotki 15

10. Rejestr zabytków

Nr data



2.

autor zdjęć Grzegorz Jankowski
data wykonania
miejsce przechowywania negatywów

12. Autorzy, historia obiektu, określenia stylu.

Produktownią jest zwana część fabryki, umieszczona w jednym z najwyższych budynków - około 20 m wys. Mieściła się i mieści na II piętrze warzelnia /warniki/, na I piętrze mieszadła gęstych soków, na parterze wirownia /wirówki cukru gotowego/ a w piwnicy dalsza część wirówek ze spostami cukru.

Aparaty stacji warników typu "Furmann" instalowane w latach 1897-1912 o poj. 450 q uważane są za bardzo dobre i do ich systemu wraca obecnie przemysł cukrowniczy.

13. Opis (sytuacja, materiał i konstrukcja, rzut, bryła, elewacje, dach, wnętrze, wyposażenie, instalacje)

Budynek tworzący bryłę prostokąta, najwyższy z otoczenia, położony w wydłużeniu budynków od strony południowej w szczycie hali dyfuzyjnej, a od strony północnej przy szczycie budynku pakowni i segregacji cukru. Natomiast od strony południowego wschodu z halą głównej surowni, od strony zachodniej z kotłownią, a od strony wschodniej w całej okazałości widoczny na zdjęciu.

Budynek ten mieści na parterze wirownię z spustami w piwnicy, na I piętrze zbiorniki t.zw. mieszadeł - na całej przestrzeni I piętra budynku oraz za ścianą sąsiedniego budynku tego piętra - widoczne na zdjęciu przekroju podłużnego. Wymiary tego budynku są następujące: 48 m długości, 12 m szerokości i 21 m wysoki. Od hali dyfuzji odgródzony jest tylko żelaznymi filarami, widocznymi na przekroju poprzecznym. Przy tych filarach i przy hali surowni i dyfuzji wyciodzą żelazne schody widoczne na przekroju podłużnym. Na II piętrze w hali warzelni ściana od strony północnej, dzieląca budynek segregacji cukru i wychodząca ponad dach tego budynku jest ścianą drewnianą. Wszystkie okna budynku - w obramowaniach żelaznych.

Budynek wyposażony we wszelkie możliwe urządzenia i instalacje energetyczne, ogrzewcze, świetlne, sanitarne itp.

14. Kubatura	15. Powierzchnia użytkowa	16. Przeznaczenie pierwotne	17. Użytkowanie obecne
12.920 m ³	2.644 m ²	Produktownia	Produktownia
18. Prace budowlane i konserwatorskie, ich przebieg i dokumentacja		19. Stan zachowania (fundamenty, ściany zewnętrzne, ściany wewnętrzne, sklepienia, stropy, konstrukcje dachowe, pokrycie dachu, wyposażenie i instalacje)	
Dokumentacja w dziale inwestycyjnym Cukrowni.		Budynek w bardzo dobrym stanie.	
20. Najpilniejsze postulaty konserwatorskie.			

21. Akta archiwalne (rodzaj akt, numer i miejsce przechowywania)

22. Bibliografia

23. Źródła ikonograficzne i fotografie (rodzaj, miejsce przechowywania, sygnatury)

24. Uwagi różne

25. Wypełnił

Edmund Jankowski

.....
imię i nazwisko

data

23 czerwca 1987

26. Sprawdził

.....
imię i nazwisko

data

1. Miejscowość

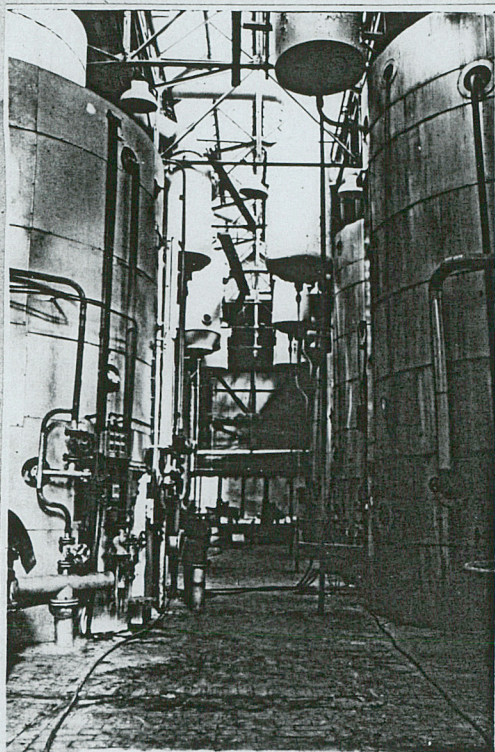
KOŚCIAN

2. Obiekt (nazwa jak w karcie)

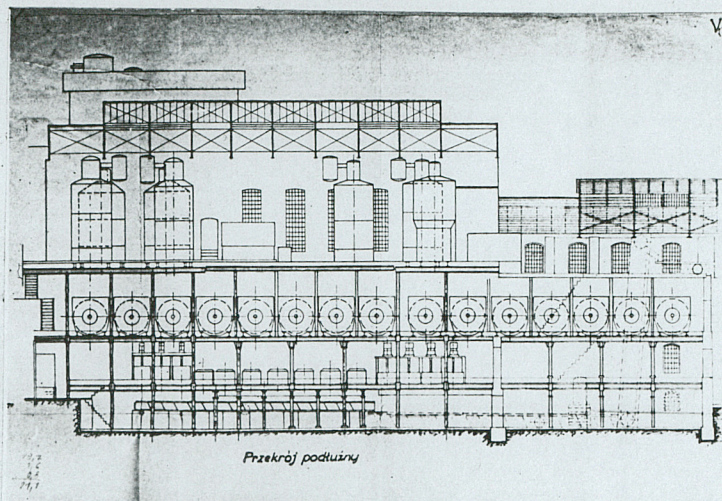
PRODUKTOWNIA

3. Zawartość wkładki (nazwa obiektu lub materiału uzupełniającego)

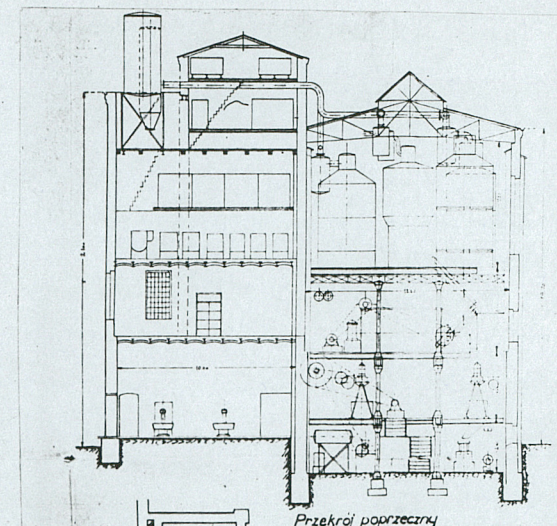
Zdjęcia i opis zdjęć



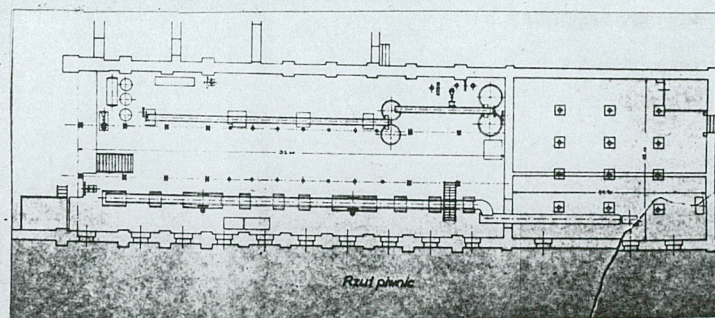
3.



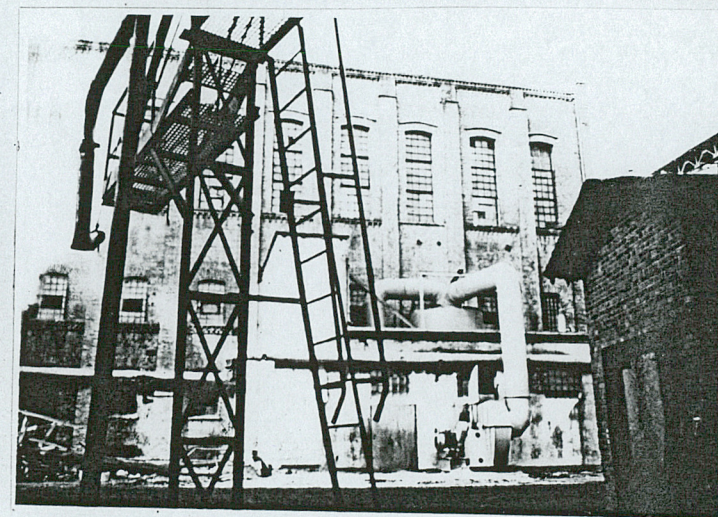
4.



5.



6.



7.

Wkładkę założył: Edmund Jankowski

(imię, nazwisko, data)

Miejsce przechowywania negatywów:

Wzór ODZ 1978 r

Opis kolejno numerowanych zdjęć :

1. Szkic orientacyjny
2. Widok od strony południowo-wschodniej
3. Widok wnętrza II p. - warzelnia
4. Przekrój podłużny
5. Przekrój poprzeczny
6. Rzut piwnic
7. Widok od parowozowni - strona wschodnia
8. Plan sytuacyjny

