

Nr

A B C D E F G H I J K L M N O P R S T U V W X Y Z

1. Obiekt zabytkowy

P A L A C

2. Miejscowość

P O S A D O W O

3. Wiek XIX

4. Styl
n-renesans5. Kubatura m³

8000

6. Powierzchnia w m²

zabytkowa: 600 b) użytkowa 1000

7. Materiał
budowlanyPrzed znisz-
czeniemPo
odbudowie

11. Ilość budynków 1

14. Grunty należące do zabytku:

ha

a) ściany

cegła

b) sklepienia

c) stropy

drewno

d) wiązania
dachy

drewno

e) krycie dachu

łupak
papa

12. Ilość kondygnacji 2

13. Użytkowanie wnętrza
według ilości:a) izb mieszkalnych
20b) innych pomieszczeń
8

c) piwnic 14

a) ogrody stylowe

6

b) sady i grunty uprawne

c) lasy

d) wody

e) inne

8. Wyposażenie architektoniczne

15. Przeznaczenie pierwotne budynku

mieszkalne

16. Użytkowanie w latach ubiegłych

mieszkalno, biurowe

17. Użytkowanie obecne

j.w.

18. nadaje się do użycia na

muzeum wnętrz

9. Autorzy i data budowy i przebudowy

1870 S. Hebanowski rest. 1911

19. Data, rodzaj i stopień zniszczeń i odbudowy

Data

O P I S

Znisz-
czenia
%Odbu-
dowa
%

VIII. 1939 r.

niezniszczony

XI. 1939 r.

XII. 1945 r.

1973

konieczny remont dachu

25. Rejestr zabytku Nr

349/A

rok 1968

miejsce przechowywania

26. Nazwa księgi hipotecznej

27. Nr hipo-
teczny

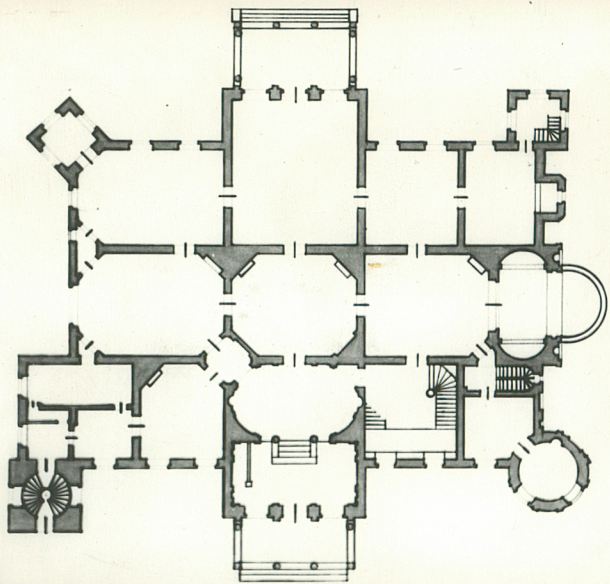
28. Akta

29. Fotografie

30. Inwentaryzacja pomiarowa

10. Udostępnienie

dostępny



R P O N M L K J I H G F E D C B A Nr

isowe, fotografia

Robocznym w pełnym
regulaminowym
2. poł. XVIII w. o
układzie gło-
wych alei i
stojących ci-
sio i kwater
wodnego. Pabac
murawy, pi-
trony, w ukł.

3. Trektorym, z owalnym vestibulem, dawne
zbrojownię na planie osmioboku ora sąs
balsie na osi. W narożach kwadratowe lub
8-bocne wieże niektóre spiralnymi hełmami.
We wszystkich pomieszczeniach portier
redwoodne bogate dekoracja malarstwa
kominki, stolarke. Elewacje bogato deko-
rowane, utrzymywane w charakterze archi-
tektury tw. stylu Franciszka I.

32. Przebieg prac konserwatorskich

Rok	Wyszczególnienie prac	K o s z t rys. zł

33. Koszt
w rys. z

Przewidywane

Rzeczywiste

34. Inspekcje

35. Uwagi różne

36. Wypełnił dnia

12.12.73

[Signature]

37. Sprawdził dnia

