

Nr

A

B

C

D

E

F

G

H

I

J

K

L

M

N

O

P

R

S

T

U

V

W

X

Y

Z

WIELKOPOLSKIE

Lubuskie
AN. KRYKUN

1. Obiekt zabytkowy

KOŚCIÓŁ KLASZTORNY p.w. NARODZENIA NMP

2. Miejscowość

LUBIŃ

p.w. KOŚCIAN

3. Wiek XI-XII

4. Styl romański,
gotyk, barok5. Kubatura m³ ok. 13.5006. Powierzchnia w m²
a) zabytkowa: ok 900 b) użytkowa: 900

20. Przynależność administracyjna

a) województwo Poznań
b) powiat Lubin, Koszów
c) gmina Lubin

7. Materiał budowlany

Przed zniszczeniem Po odbudowie

11. Ilość budynków 1

14. Grunty należące do zabytku: ha

a) ściany

kamień
cegła

12. Ilość kondygnacji 1

a) ogrody stylowe

21. Stacja Nazwa stacji Odległość od stacji w km

b) sklepienia

cegła

13. Użytkowanie wnętrza według ilości:

b) sady i grunty uprawne

a) kolejowa Lubin 1 km

c) stropy

-

a) izb mieszkalnych

c) lasy

b) autobusowa Lubin

d) wiązania dachu

drewno

b) innych pomieszczeń 4

d) wody

22. Właściciel i jego adres

Parafia nymusko-kat.
Kuria M. - talia Poznań

e) krycie dachu

dachówka

c) piwnic
pod piwnicami

e) inne

8. Wyposażenie architektoniczne

15. Przeznaczenie pierwotne budynku

sakralne

23. Użytkownik i jego adres

Parafia nymusko-kat
Lubin

7 ołtarzy XVIII w.

2 prospekty organowe (1690 r.)
Stalle XVIII w., 3 nagrobki

16. Użytkowanie w latach ubiegłych

sakralne

17. Użytkowanie obecne

sakralne

18. Nadaje się do użycia na

sakralne

24. Inwestor i jego adres

p.w.

9. Autorzy i data budowy i przebudowy

19. Data, rodzaj i stopień zniszczeń i odbudowy

Data

O P I S

Zniszczenia % Odbudowa %

VIII.1939 r.

niezniszczony

XI.1939 r.

niezniszczony

XII.1945 r.

niezniszczony

1966

niezniszczony

25. Rejestr zabytku Nr 10/35/A
rok 25.11.1932 miejsce przechowywania

26. Nazwa księgi hipotecznej 27. Nr hipoteczny

28. Akta

29. Fotografie WK2 - Poznań

30. Inwentaryzacja pomiarowa

OŚRODEK
DOKUMENTACJI
ZABYTKÓW

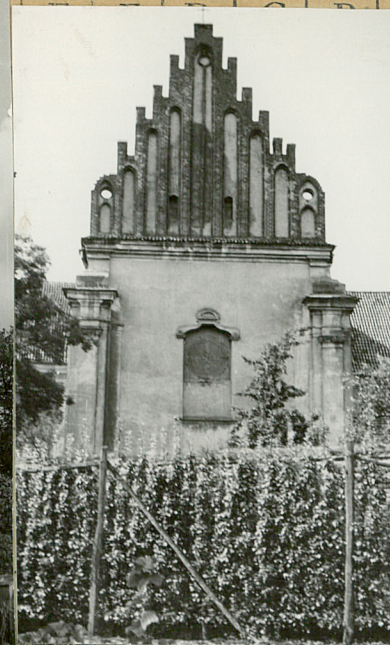
10. Udostępnienie

dostępny

Z Y X W V U T S R P O N M

31. Szkic sytuacyjny, plan schematyczny, uwagi opisowe, fotografia

Kościół gotycki i barokowy z fragmentami romańskimi. Murowany w częściach romańskich z kamienia, w gotyckich z cegły o wieżach polskim. Tynkowany. Łęgiowo podpiwniczony z kryształami. Założony na murze wyłożonego prostokąta z prostą zamkniętym prezbiterium z portykami, wisiurami od korpusu ramionami transeptu, z wysoką wieżą na murze kwadratu od zach. z kaplicą Pana Józefa od pd. Oszkarpowany z przyporami gotyckimi. Dach 2-spadowy pomiędzy nawą i prezbiterium przedzielony schodkową ścianą szczytową.



33. Koszty
w tys. zł

Przewidywane

Rzeczywiste

34. Inspekcje

Fotografował: B. CYNALOWSKI

Fotografował: B. CYNALOWSKI

36. Wypełnił dnia VI. 1966

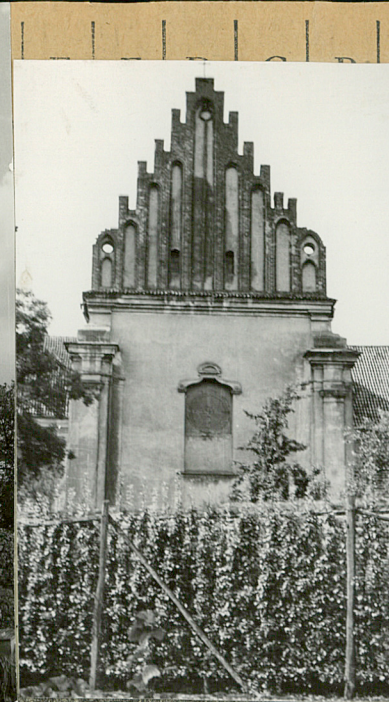
Brunon Cynalewski

37. Sprawdził dnia

Z Y X W V U T S R P O N M

31. Szkic sytuacyjny, plan schematyczny, uwagi opisowe, fotografia

Kościół gotycki i barokowy z fragmentami romańskimi. Mury w częściach romańskich z kamienia, w gotyckich z cegły o wieżach polskim. Tynkowany. Łęgiowo podpiwniczony z kryształami. Złożony na nacie wykładanym prostokąta z prostą zamkniętym prezbiterium z prostokątnymi, większymi od korpusu ramionami transeptu, z wysoki wież na nacie kwadratu od zach. z kaplicą Pana Józefa od pd. Oszkarpowany z przyporami gotyckimi. Dach 2-spadowy pomiędzy nawą i prezbiterium przedzielony schodkową ścianą szczytową.



33. Koszty
w tys. zł

Przewidywane

Rzeczywiste

34. Inspekcje

Fotografował: B. CYNALOWSKI

Fotografował: B. CYNALOWSKI

