

OŚRODEK DOKUMENTACJI
ZABYTKÓW W WARSZAWIE

KARTA EWIDENCYJNA ZABYTKÓW
ARCHITEKTURY I BUDOWNICTWA

A B C D E F G H I J K L M N O P R S T U V W X Y Z

Nr WIELKOPOLSKI

6424

1. Obiekt

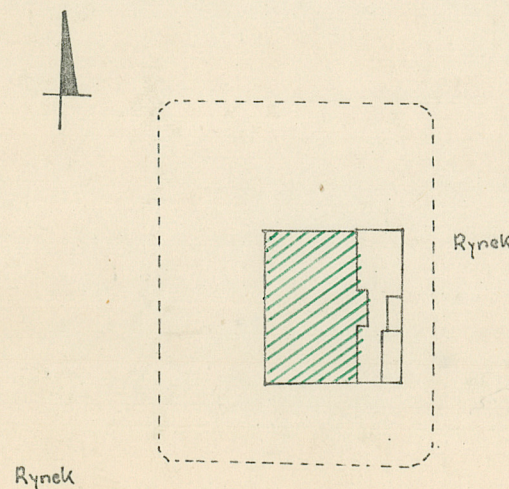
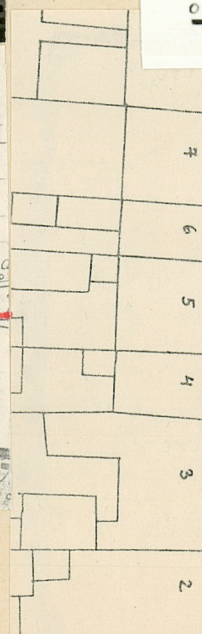
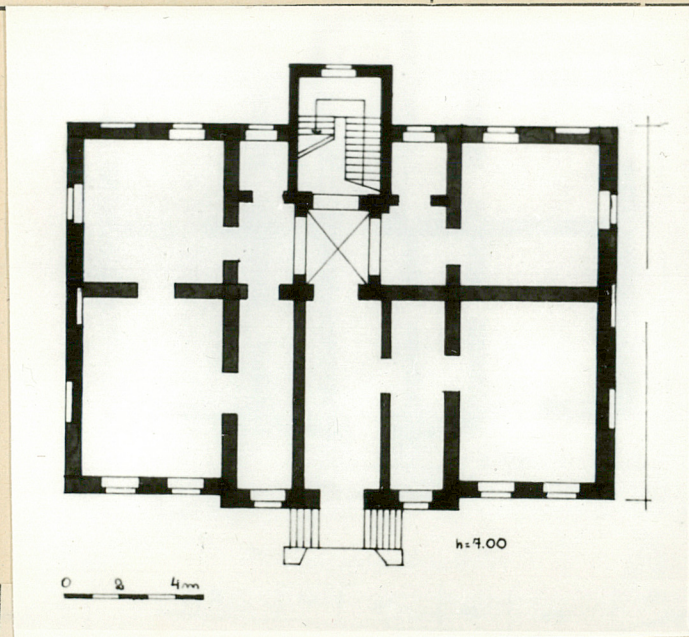
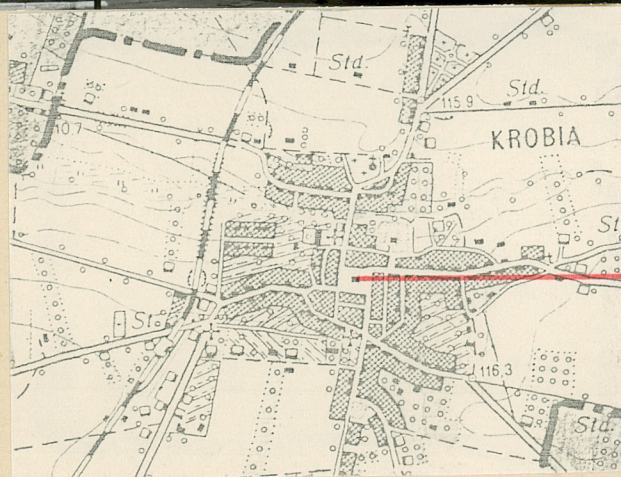
RATUSZ

2. Czas powstania
ok. 1840 r.

3. Miejscowość

KROBIA

11. Zdjęcia, plan sytuacyjny, rzuty



4. Adres

ul. Rynek nr. 1

nr. hipoteczny

5. Przynależność administracyjna

województwo leszczyńskie
pow. GOSTYŃSKI
gmina Krobia

6. Poprzednie nazwy miejscowości

Kroben

7. Przynależność administracyjna
przed 1.VI.1975 r.

województwo poznańskie
powiat Gostyń

8. Właściciel i jego adres

Urząd Miasta i Gminy Krobia,
w/m

9. Użytkownik i jego adres

J.W., w/m

10. Rejestr zabytków

Nr KI. III-680/149/60 data 16.IX.1968

A 258/242A

autor zdjęć Panek
data wykonania X 1986
miejsce przechowywania negatywów
BDZ

12. Autorzy, historia obiektu, określenie stylu.

Ratusz zbudowany ok. 1840 r. na miejscu wcześniejszego, wzmiankowanego w 1793 r. spalonego.

Wielokrotnie remontowany/modernizacja parteru zapewne w latach międzywojenn/

13. Opis (sytuacja, materiał i konstrukcja, rzut, bryła, elewacje, dach, wnętrze, wyposażenie, instalacje)

Budynek usytuowany jest w otwartej zabudowie, w centrum prostokątnego Rynku, w centralnej części miasta, zwrócony frontem w kierunku zach.

Materiał: na cokole z kamienia polnego, mury z cegły, tynkowane, w dachu kryty eternitem oraz papą. Więźba konstrukcji płatwiowo-zastrzałowej ze ściąnką kolankową, stropy belkowe z podsufitką drewniane. Podpiwniczony: sklepienia odcinkowe o podwyższonym łuku, posadzki cementowe, schody murywane. Posadzki: w sieni i pomieszczeniach podłogi deskowe, częściowo z linoleum. Klatka schodowa w sieni, dwubiegowa, drewniana. Stolarka: drzwi płycinowe i z desek na zakładkę, okna skrzynkowe, nietypowe.

Plan prostokąta, z płytkim ryzalitem na osi frontu od zach. z dostawionymi do cokołu schodami i ryzalitem na osi od wsch. mieszczącym klatkę schodową. Na osi korpusu sieni w formie wydłużonego prostokąta, przedzielona, z klatką schodową od wsch. Po bokach sieni, dwa niewielkie, kwadratowe przedsionki wydzielone odcinkowymi arkadami. Wokół sieni założone prostokątne pomieszczenia w układzie dwutraktowym.

Bryła zwarta, dwukondygnacyjowa, podpiwniczona, nakryta czterospadowym dachem z czworoboczną wieżą na osi dachu zwieńczoną krenelażem. Od frontu zach. płytki dwukondygnacyjny ryzalit. Od wsch. ryzalit dwukondygnacyjny mieszczący klatkę schodową.

Elewacja frontowa/zach/dwukondygnacyjowa, siedmioosiowa, trójosiowa w ryzalicie. W przyziemiu cokół z prostokątnymi oknami od piwnic i dwubiegowe schody z tarsem. Parter boniowany, z prostokątnym otworem drzwiowym na osi w profilowanej opasce i prostokątnymi otworami okiennymi w opaskach. W kondygnacji piętra półkoliście zamknięte otwory okienne w profilowanych opaskach z gzymsikami.

Ryzalit zwieńczony fryzem arkadkowym. Elewacja wsch. dwukondygnacyjowa, siedmioosiowa z dekoracją okien jak od zach. Elewacja pd. i pn. boniowane, dwukondygnacyjne, trójosiowe, z dekoracją jak od frontu.

Wnętrze: przebudowany układ pomieszczeń parteru i piętra

Wyposażenie: brak

Instalacje: elektr., ogrzewcza/CO/wodociąg.

14. Kubatura ok. 3000m ³	15. Powierzchnia użytkowa 513m ²	16. Przeznaczenie pierwotne ratusz	17. Użytkowanie obecne administracyjne
--	--	---------------------------------------	---

18. Prace budowlane i konserwatorskie, ich przebieg i dokumentacja

Po 1945 r. remontowany/zmieniony układ pomieszczeń parteru i piętra/

19. Stan zachowania (fundamenty, ściany zewnętrzne ściany, wewnętrzne, sklepienia, stropy, konstrukcje dachowe, pokrycia dachu, wyposażenie i instalacje)
Stan dobry.

20. Najpilniejsze postulaty konserwatorskie

21. Akta archiwalne (rodzaj akt, numer i miejsce przechowywania)

22. Bibliografia
Katalog zabytków sztuki,t.Vz.29sm27

23. Źródła ikonograficzne i fotograficzne rodzaj, miejsce przechowania, sygnatury)
Szkice z dziejów ziemi krobskiej,s.42/fotografia
ratusza z 1905 r./

24. Uwagi różne

25. Wypełnił
.....
W.M.Panek
.....
Imię i nazwisko
data
XII 1986

26. Sprawdził
.....
Imię i nazwisko
data

27. Załączniki
wkładka z fotografiami

1. Miejscowość
KROBIA

2. Obiekt (nazwa jak w karcie)
RATUSZ

3. Zawartość wkładki (nazwa obiektu lub materiału uzupełniającego)
FOTOGRAFIE



Wkładkę założył: Panek, I 1987
(imię, nazwisko, data)

Miejsce przechowywania negatywów: BDZ

