

Nr

II

67

B

C

D

E

F

G

H

I

K

L

M

N

O

P

R

S

T

U

V

W

X

Z

WIELKOPOLSKIE

1. Obiekt zabytkowy

KAPLICA g.w. św. Idziego

2. Miejscowość

KROBIA

MIASO

POD GOSTYNIEM

3. Wiek

pot. XII w.

4. Styl

ROMANIZM

5. Kubatura: m³

ok. 660

6. Powierzchnia w m²

a) zabytkowa: ok. 180 b) użytkowa:

20. Przynależność administracyjna

a) województwo POZNAN

b) powiat

GOSTYN

c) gmina

MIASO KROBIA

7. Materiał budowlany

przed zniszczeniem

po odbudowie

11. Ilość budynków

1

14. Grunty należące do zabytku:

ha

a) ściany

granitowe

12. Ilość kondygnacji

4

a) ogrody stylowe

21. Stacja

nazwa stacji

odległość od stacji w km

b) sklepienia

farsada, ceplino

13. Użytkowanie wnętrza według ilości:

b) sady i grunty uprawne

a) kolejowa

Krobia

c) stropy

drewno

a) izb mieszkalnych

c) lasy

b) autobusowa

d) więzania dachu

b) innych pomieszczeń

d) wody

22. Właściciel i jego adres

Kościół Rzym. - kat

e) krycie dachu

dachówka

c) piwnic

e) inne

23. Użytkownik i jego adres

Parafia Kościół św. Mikołaja

8. Wyposażenie architektoniczne

otwór północny.

15. Przeznaczenie pierwotne budynku

reprezentacja kościoła przy targu

16. Użytkowanie w latach ubiegłych

kaplica

17. Użytkowanie obecne

kaplica cmentarna

18. Nadaje się do użycia na:

kaplica cmentarna

24. Inwestor i jego adres:

Poznań

9. Autorzy i data budowy i przebudowy

19. Data, rodzaj i stopień zniszczeń i odbudowy

Data

O P I S

zniszczenia
o/oodbudowa
o/o

VIII. 1939 r.

XI. 1939 r.

XII. 1945 r.

VII. 1955

Lądberg.

X. 1959

VIII. 1965

d. dobry stan. drobne naprawy przeprowadzone
Pęknienie muru w ścianie półn.
stan dobry

25. Rejestr zabytku nr 38/31 AK

rok 1931 miejsce przechowywania

W.K.E. - Poznań

26. Nazwa księgi hipotecznej

27. Numer hipoteczny

28. Akta Woj. Kons. 26 - Poznań Sejm. Krobia

29. Fotografie

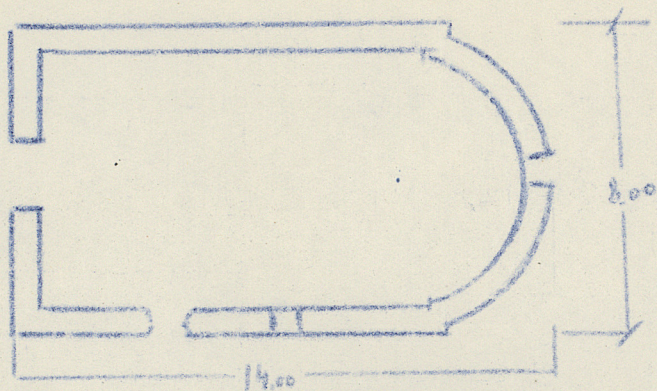
30. Inwentaryzacja pomiarowa

10. Udostępnienie

po pozwoleniu z probostwa.

CŚRODEK
DOKUMENTACJI
MIAST

Δ_N



$h = 5.50 \text{ m}$

37. Sprawdził dnia