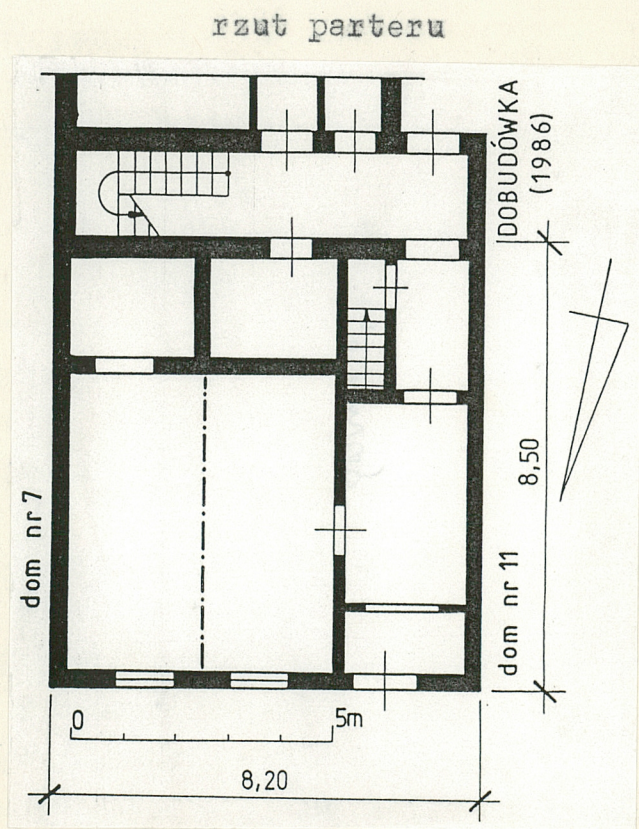
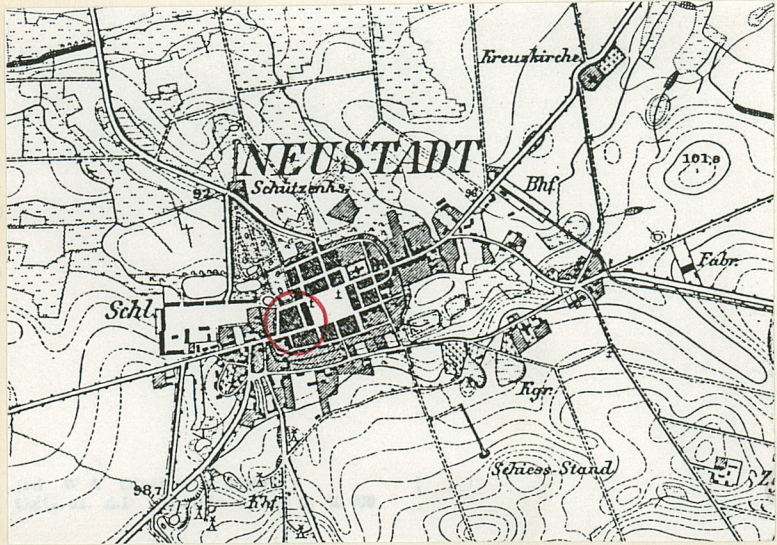


1. Obiekt DOM MIESZKALNY	2. Czas powstania kon. XVIII	3. Miejscowość LWÓWEK
-----------------------------	---------------------------------	--------------------------



fot. 1 - elewacja pn.

plan orientacyjny 1 : 25 000



4. Adres	ul. Wittmanna 9 (d.nr 32) 64-310 Lwówek
nr hipoteczny	
5. Przynależność administracyjna	
województwo	poznańskie
gmina	Lwówek
	pow. nowotomyski
6. Poprzednie nazwy miejscowości	XV: Lwów niem.: Neustadt bei Pinne
7. Przynależność administracyjna przed 1 VI 1975	
województwo	poznańskie
powiat	Nowy Tomysł
8. Właściciel i jego adres	
9. Użytkownik i jego adres	
10. Rejestr zabytków	
Nr	932/A
data	25.02.1970

12. Autorzy, historia obiektu, określenia stylu.

Początki Lwówka sięgają XV wieku, kiedy to (1414) lokowano miasto Wojszyno na gruntach wsi Wojszyno i Więcowojszyno, później (1419) przeniesione na nowe miejsce i nazwane Lwowem, a od XVI wieku zwane Lwówkiem. Od chwili powstania do 1833 roku miasto było własnością prywatną (kolejno Ostrorogów-Lwów-kińskich, Opalińskich, Trąpczyńskich, Pawłowskich, Łackich); dzięki staraniom właścicieli miasto rozwijało się, szczególnie intensywnie w XV i na początku XVIII wieku.

Opisywany budynek wzniesiony został w końcu XVIII wieku; później kilkakrotnie przebudowywany; rozbudowany w 1986 roku; zachował pierwotne rozwiązania konstrukcyjne i nieomal nie zmienioną elewację frontową.

13. Opis sytuacji, materiał i konstrukcja, rzut, bryła, elewacje, wnętrza wyposażenie instalacje)

S Y T U A C J A

Lwówek leży około 55 km na zachód od Poznania; na wysokości około 92-100m n.p.m, w terenie lekko falistym, bezleśnym, urozmaiconym sadami i alejami drzew rosnących przy drogach. Lwówek znajduje się przy międzynarodowej szosie nr 2 (E-30), omijającej centrum nową obwodnicą poprowadzoną od zachodu; lokalne szosy łączą miasto z Opalenicą, Nowym Tomyślem oraz Józefowem, Zębowem i Liniami. W mieście zlokalizowany jest też końcowy przystanek linii kolei wąskotorowej do Opalenicy.

Dom mieszkalny nr 9 sytuowany jest przy ulicy Wittmanna - ulicy wybiegającej z Rynku w kierunku zachodnim (z południowo-zachodniego narożnika Rynku), w odległości około 100m na zachód od Rynku.

Fundamenty i ściany piwnic murowane z kamienia polnego i cegły ceramicznej pełnej. Ściany konstrukcji szachulcowej, z polami drewnianej konstrukcji nośnej wypełnionymi gliną i cegłą, obustronnie otynkowane. Ściany nowszej dobudówki wzniesione z cegły i pustaków betonowych.

Ponad piwnicą ceglane sklepienie kolebkowe. Ponad parterem i poddaszem stropy drewniane, belkowe, z podsufitką (wsparte na ścianach nośnych i - we frontowej części budynku - na nowszym, stalowym, obetonowanym podciągu).

Wieżba dachowa drewniana, płatwiowo-kleszczowa.

Pokrycie dachu: blacha stalowa i falista (poprzednio: papa na deskowaniu).

W piwnicy posadzka glinobita. W sieni posadzka cementowa; w pomieszczeniach mieszkalnych na parterze i na poddaszu podłogi drewniane, deskowe, pokryte noszymi wykładzinami.

Schody do piwnicy betonowe, jednobiegowe (nowe); schody na poddasze drewniane, dwubiegowe, powrotne, policzkowe (nowe - w dobudówce).

Otwory okienne i drzwiowe prostokątne, wkomponowane w pola konstrukcji szkieletowej ścian. Stolarka drewniana; drzwi wejściowe ramowo-płycinowe, dwuskrzydłowe, czteropłycinowe, pełne, z prostokątnym nadświetlem; okna skrzynkowe, podwójnie szklone, dwuskrzydłowe.

c.d. Załącznik Nr 1

14. Kubatura 390 m ³	15. Powierzchnia użytkowa piwnica: 10 m ² parter: 55 m ² poddasze: 30 m ² ----- łącznie: 95 m ²	16. Przeznaczenie pierwotne dom mieszkalny	17. Użytkowanie obecne dom mieszkalny
18. Prace budowlane i konserwatorskie, ich przebieg i dokumentacja - w okresie powojennym budynek nie przebudowywany, ale i nie remontowany - do 1986 roku ; - w 1986r istniejący budynek wyremontowano, a od tyłu (od południa) wzniesiono piętrową dobudówkę; - zlikwidowano schody w sieni ; - wykonano nowe schody do piwnic ; - remontowano podłogi i posadzki ; - wykonano nowe tynki ; - założono nowe instalacje ; - przełożono i zmieniono) pokrycie dachu ;		19. stan zachowania (fundamenty, ściany zewnętrzne, ściany wewnętrzne, sklepienia, stropy, konstrukcje dachowe, pokrycie dachu, wyposażenie i instalacje) - stan zachowania: dość dobry ; - zawilgocone ściany piwnic ; - lokalnie zawilgocone drewno więźby dachowej ; - uszkodzone drzwi zewnętrzne ;	
		20. Najpilniejsze postulaty konserwatorskie - osuszenie piwnic ; - remont więźby dachowej ; - renowacja stolarki ;	

21. Akta archiwalne (rodzaj akt, numer i miejsce przechowywania)

Archiwum Wojewódzkiego Konserwatora Zabytków
w Poznaniu; ul. Gołębia 2 Poznań

22. Bibliografia

Karwowski S.: Lwówek i jego dziedzice; Poznań 1914

Katalog Zabytków Sztuki w Polsce; tom V, zeszyt 14,
Warszawa 1969

Goszczyńska J.: Lwówek, studium historyczno-urbani-
styczne miasta; Poznań 1992, mps (w archiwum WKZ
w Poznaniu)

Smigielski A.: Lwówek; Poznań 1994

23. Źródła ikonograficzne i fotografia (rodzaj, miejsce przechowywania, sygnatury)

plan orientacyjny - kserokopia pruskiej mapy 1:25 000
(arkusz 1925; Neustadt bei Pinne z roku 1893)

24. Uwagi różne

Uwaga ! stary adres domu:
ul. Wittmanna 32
64-310 Lwówek

25. Opracował

tekst..... Justyna Łęcka VII - XI 1994
imie, nazwisko, data, podpis

plany, rysunki..... Justyna Łęcka VII - XI 1994
imie, nazwisko, data, podpis

zdjęcia fotogr..... Justyna Łęcka VII - XI 1994
imie, nazwisko, data, podpis

miejsce przechowywania negatywów

Karta po wypełnieniu podlega ochronie na podstawie przepisów prawa autorskiego

26. Adnotacje o inspekcjach, informacje o zmianach (daty, imiona i nazwiska wypełniających)

27. Załączniki

2 załączniki

1. Miejscowość Lwówek	2. Obiekt (nazwa jak w karcie) Dom mieszkalny	3. Zawartość wkładki (nazwa obiektu lub materiału uzupełniającego) c.d. opisu
--------------------------	--	--

c.d. rubryki 13

Rzut. Dom mieszkalny zbudowany został na rzucie prostokąta zbliżonego do kwadratu (około $8,2 \times 8,5\text{m}$) w układzie konstrukcyjnym poprzecznym, trzytraktowym.

Bryła. Dom zbudowany w zwartej zabudowie południowej pierzei ulicy Wittmanna, szczytem do ulicy. Częściowo podpiwniczony, parterowy z wysokim, mieszkalnym poddaszem, nakryty wysokim dachem wielopołaciowym z masywną wystawką od frontu - pokrytą osobnym, dachem dwuspadowym.

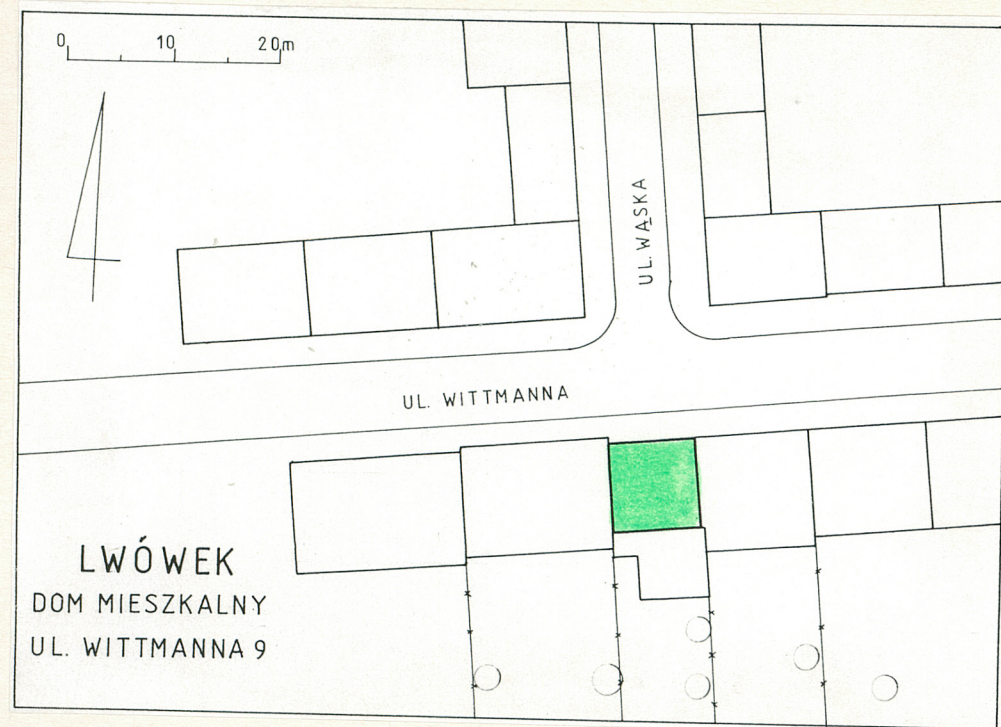
Elewacje. Do elewacji bocznych przylegają sąsiednie domy mieszkalne, starą elewację tylną poprzedza nowsza (1986) dobudówka. Elewacja frontowa (północna) nieomal symetryczna, trzyosiowa, z wejściem do budynku w skrajnej osi prawej (zachodniej); w połaci dachu masywna, dwuokienna wystawka zwieńczona okazałym, wysokim, trójkątnym frontonem.

Wnętrza trzytraktowe, w bocznym trakcie zachodnim sień (w której w przeszłości znajdowały się schody na poddasze), w pozostałych traktach - duże pomieszczenie mieszkalne od frontu i dwa mniejsze od tyłu. Brak zabytkowego wyposażenia wnętrza.

Instalacje: elektryczna i gazowa z sieci państwowych, wodociągowa i kanalizacyjna z sieci miejskiej, deszczowa, centralnego ogrzewania.

Wkładkę założył: _____
(imię, nazwisko, data)

Miejsce przechowywania negatywów _____



fot. 2 - drzwi wejściowe

1. Miejscowość
Lwówek

2. Obiekt (nazwa jak w karcie)
Dom mieszkalny

3. Zawartość wkładki (nazwa obiektu lub materiału uzupełniającego)
fotografie



fot. 3 - okno w elewacji pn.
parteru



fot. 4 - szczyt w elewacji pn.

Wkładkę założył:
(imię, nazwisko, data)

Miejsce przechowywania negatywów