

1. Obiekt

Dom mieszkalny ul.Szkolna 10

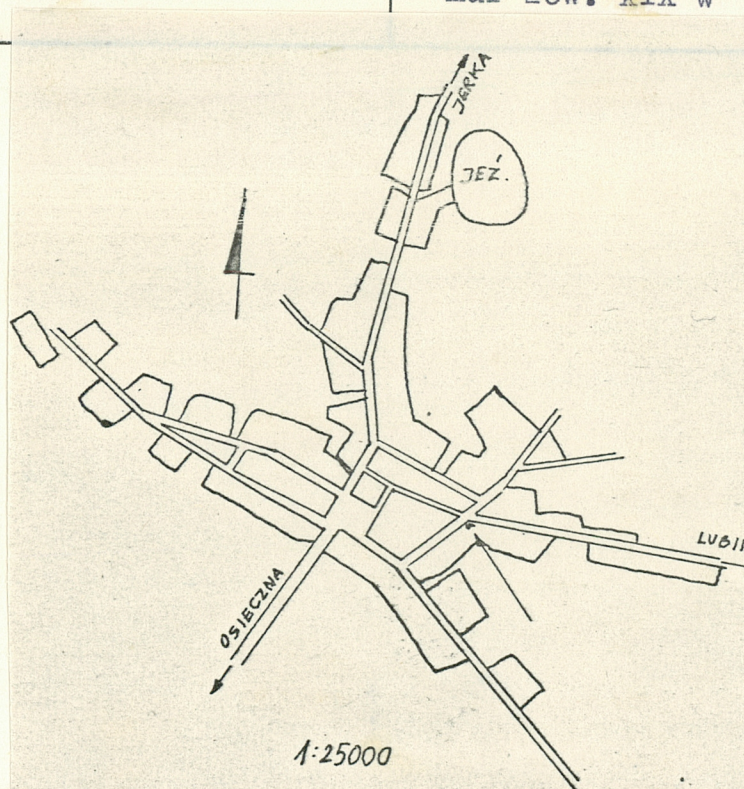
2. Czas powstania

mur 2ćw. XIX w

3. Miejscowość

KRZYWIŃ

11. Zdjęcia, plan sytuacyjny, rzuty



4. Adres

64-010 Krzywiń ul.Szkolna 10
nr hipoteczny

5. Przynależność administracyjna

województwo leszczyńskie
powiat kościański
gmina Krzywiń

6. Poprzednie nazwy miejscowości

Kriewen

7. Przynależność administracyjna
przed 1.VI.1975

województwo poznańskie
powiat kościański

8. Właściciel i jego adres

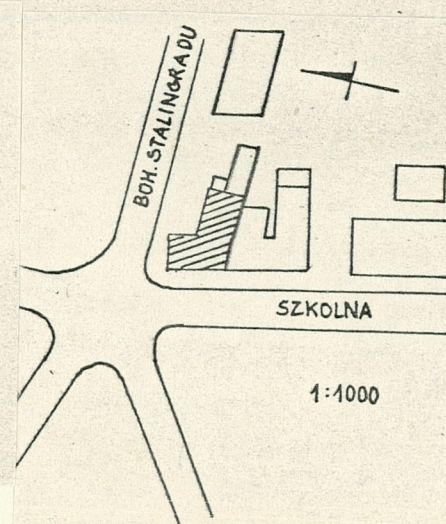
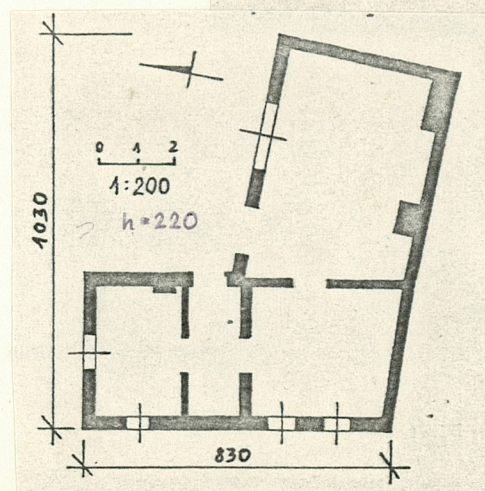
9. Użytkownik i jego adres

j.w.

10. Rejestr zabytków

Nr data

autor zdjęć
data wykonania
miejsce przechowywania negatywów
W.Panek VIII.1979



12. Autorzy, historia obiektu, określenia stylu.

Obiekt bezstylowy, bez określonego autorstwa. W latach międzywojennych częściowo użytkowany jako warsztat

13. Opis (sytuacja, materiał i konstrukcja, rzut, bryła, elewacje, dach, wnętrze wyposażenie, instalacje)

Budynek jest usytuowany u zbiegu ulic Szkolnej i Bohaterów Stalingradu, ok. 250 m od rynku i 50 m od kościoła ewangelickiego, w linii zabudowy ulicy Szkolnej, w zabudowie półzwartej.

Materiał: cegła wypalana na zaprawie glinianej, stropy drewniane, więźba dachowa krokwiowa, stolarka: okna krosnowe dwuskrzydłowe, niejednolite. Dach dwuspadowy, pokryty dachówką zakładkową, ceramiczną.

Budynek na planie nieregularnego prostokąta, jednotraktowy, z dostawionym traktem poprzecznym od strony podwórza, o osi nieprostopadłej do korpusu głównego. Zawiera dwa pomieszczenia przedzielone sienią oraz jedno pomieszczenie w dobudówce.

Bryłę tworzy prostopadłościenny korpus nakryty dachem, w proporcji części 1:1. Od strony podwórza bryłę rozbudowuje korpus przybudówki z dachem pulpitowym ze stosunkowo dużym spadkiem.

Elewacja uliczna 3-osiova niesymetryczna, w szczycie 1 oś. Elewacja tylna częściowo przysłonięta przybudowanym pomieszczeniem, zawiera wejście do budynku. Elewacje jednokondygnacyjne, otynkowane, okna ujęte w obramowania wykonane boniowanym paskiem.

We wnętrzach stropy na belkach, bez sufitu, otynkowane. Wnętrza niskie, 2,0 m wys.

Instalacja elektryczna, ogrzewanie piecami.

14. Kubatura 97,6 m ³	15. Powierzchnia użytkowa 46,3 m ²	16. Przeznaczenie pierwotne mieszkalne	17. Użytkowanie obecne mieszkalne
18. Prace budowlane i konserwatorskie, ich przebieg i dokumentacja Remonty bieżące, bez dokumentacji.		19. Stan zachowania (fundamenty, ściany zewnętrzne, ściany wewnętrzne, sklepienia, stropy, konstrukcje dachowe, pokrycie dachu, wyposażenie i instalacje) Fundamenty i ściany są w dobrym stanie, belki stropowe natomiast ugięte. Częściowo zły stan więźarów, dobry pokrycia dachu oraz instalacji.	
20. Najpilniejsze postulaty konserwatorskie			

21. Akta archiwalne (rodzaj akt, numer i miejsce przechowywania)

22. Bibliografia

23. Źródła ikonograficzne i fotografie (rodzaj, miejsce przechowywania, sygnatury)

24. Uwagi różne

25. Wypełnił

mgr I.Folaron
mgr W.Panek
mgr T.Wujewski

26. Sprawdził