

Nr

A B C D E F G H I J K L M N O P R S T U V W X Y Z

WIELKOPOLSKIE

Wielkopolskie

1. Obiekt zabytkowy

DOM - RYNEK NR. 11

2. Miejscowość

KRZYWIEC

3. Wiek

XIX

4. Styl

/

5. Kubatura m³

900

6. Powierzchnia w m²

a) zabytkowa: 150 b) użytkowa: 150

20. Przynależność administracyjna

a) województwo

Poznań

b) powiat

Kosciuszki

c) gmina

7. Materiał budowlany

Przed zniszczeniem

Po odbudowie

11. Ilość budynków

1

14. Grunty należące do zabytku:

ha

12. Ilość kondygnacji

1

a) ogrody stylowe

13. Użytkowanie wnętrza według ilości:

a) izb mieszkalnych

ok. 20

b) sady i grunty uprawne

b) innych pomieszczeń

5

d) wody

c) piwnic

1

e) inne

21. Stacja

Nazwa stacji

Odległość od stacji w km

a) kolejowa

Kosciuszki

b) autobusowa

" "

22. Właściciel i jego adres

8. Wyposażenie architektoniczne

brak

15. Przeznaczenie pierwotne budynku

mieszkalne

16. Użytkowanie w latach ubiegłych

"

17. Użytkowanie obecne

"

18. Nadaje się do użycia na

ok.

"

9. Autorzy i data budowy i przebudowy

ok. poł. XIX r.

19. Data, rodzaj i stopień zniszczeń i odbudowy

Data

O P I S

Zniszczenia %

Odbudowa %

VIII.1939 r.

niezniszczony

XI.1939 r.

1

XII.1945 r.

"

1960

niezniszczony

15

10. Udostępnienie

ok. 1960

25. Rejestr zabytku Nr

rok miejsce przechowywania

26. Nazwa księgi hipotecznej

27. Nr hipoteczny

28. Akta

brak

29. Fotografie

160, 1. Kanał, kub.

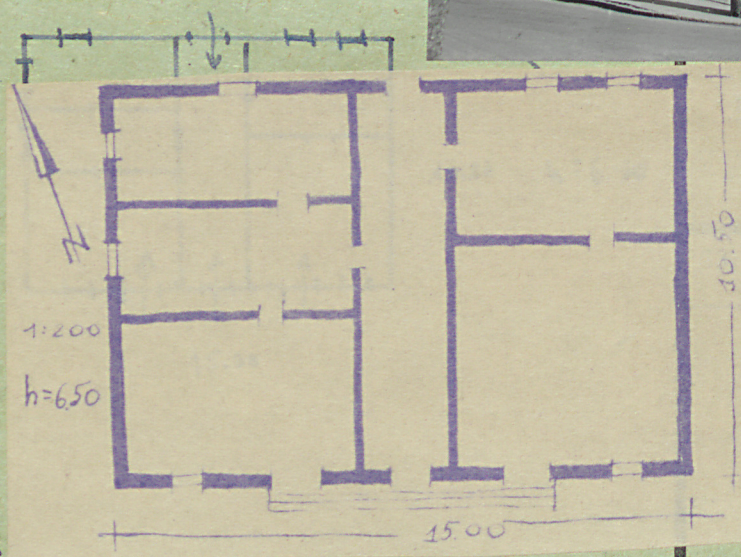
30. Inwentaryzacja pomiarowa

- " -

31. Szkic sytuacyjny, plan schematyczny, uwagi opisowe, foto



ofiarował: B. CYNALEWSKI



Opis obiektu:
Mansardkowy. Murem z cegły, po-
kryty. Podpiwniczony. Na murze
proste, 5-osiowe, o dwóch kondygnac-
jach. Dwie kondygnacje, linie dachowe.

szczegółnienie prac

Koszt
tys. zł

Koszty
w tys. zł

Przewidywane

Rzeczywiste

34. Inspekcje

35. Uwagi różne

36. Wypełnił dnia

3. 1960.

37. Sprawdził dnia

3. 1965r.

Brunon Cynalewski