

1. Obiekt

**Budynek mieszkalny**

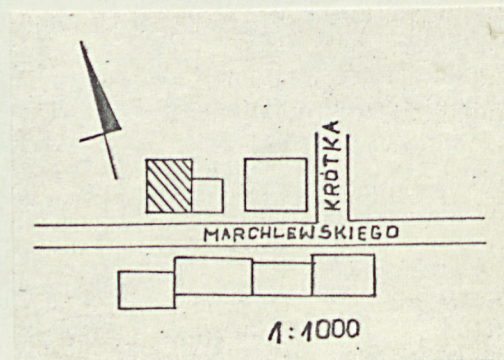
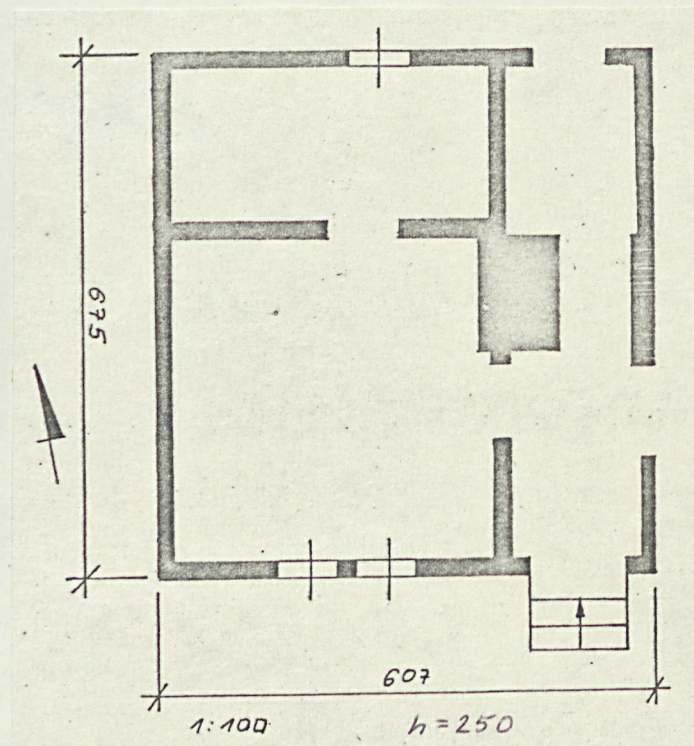
2. Czas powstania

**ok. poł. XIX w.**

3. Miejscowość

**KRZYWIŃ**

11. Zdjęcia, plan sytuacyjny, rzuty



4. Adres

**ul. Nawrockiego  
Marchlewskiego 10**

nr hipoteczny

5. Przynależność administracyjna

**leszczyńskie**

województwo

gmina

**Krzywiń**

6. Poprzednie nazwy miejscowości

**Kriewen**

7. Przynależność administracyjna  
przed 1.VI.1975

województwo

powiat

**poznańskie**

**Kościan**

8. Właściciel i jego adres

[REDACTED]

9. Użytkownik i jego adres

[REDACTED]

10. Rejestr zabytków

Nr

data



12. Autorzy, historia obiektu, określenia stylu.

Budynek jest przykładem prowincjonalnego budownictwa miejskiego. Wzniesiony około połowy XIX w.

13. Opis (sytuacja, materiał i konstrukcja, rzut, bryła, elewacje, dach, wnętrze wyposażenie, instalacje).

Obiekt usytuowany w zach. części miasta, po pn. stronie ulicy Marchlewskiego, zgodnie z linią zabudowy. Do ściany wsch.-dostawiona przybudówka gospodarcza z 1974 r..

Budynek wzniesiony na cokole z kamienia polnego, o ścianach z muru szachulcowego /wypełnionego cegłą wypalaną i gliną ze słomą/, z drewnianym stropem, <sup>skos</sup>stołcową więźbą dachową, dachem dwuspadowym przykrytym dachówką karpiówką w koronkę oraz zakładkową-cementową /w dolnej partii dachu/. Posadzki drewniane.

Założony na planie prostokąta, jednotraktowy z przelotową sienią.

Bryłę tworzy jednokondygnacyjny prostopadłościan budynku z wysokim dachem.

Wnętrze podzielone na trzy pomieszczenia: sieni / z kominem /, pokój i kuchnia.

Elewacja pd. /od strony ulicy/ zawiera: wejście od strony wsch. z drzwiami drewnianymi, dwuskrzydłowymi oraz dwa okna skrzyżniowe, dwuskrzydłowe, sześciodzielne.

Elewacja pn. z wejściem i jednym prostokątnym oknem /ten sam typ/. Elewacja zach. posiada w szczycie dwa małe prostokątne świetliki. Elewacja wsch. zamknięta prostą ścianą.

Obiekt zelektryfikowany, <sup>ogrzewanie</sup>ogrzewanie piecowe.



14. Kubatura <b>90 m<sup>3</sup></b>	15. Powierzchnia użytkowa <b>36 m<sup>2</sup></b>	16. Przeznaczenie pierwotne <b>mieszkalne</b>	17. Użytkowanie obecne <b>mieszkalne</b>
18. Prace budowlane i konserwatorskie, ich przebieg i dokumentacja		19. Stan zachowania (fundamenty, ściany zewnętrzne, ściany wewnętrzne, sklepienia, stropy, konstrukcje dachowe, pokrycie dachu, wyposażenie i instalacje) <b>Duże zawilgocenie ścian, ubytki w pokryciu dachu.</b>	
20. Najpilniejsze postulaty konserwatorskie <b>Remont dachu.</b>			



21. Akta archiwalne (rodzaj akt, numer i miejsce przechowywania)

22. Bibliografia

23. Źródła ikonograficzne i fotografie (rodzaj, miejsce przechowywania, sygnatury)

24. Uwagi różne

25. Wypełnił

**mgr I. Folaron**

**mgr T. Wujewski**

**mgr W. Panek**

26. Sprawdził



1. Miejscowość

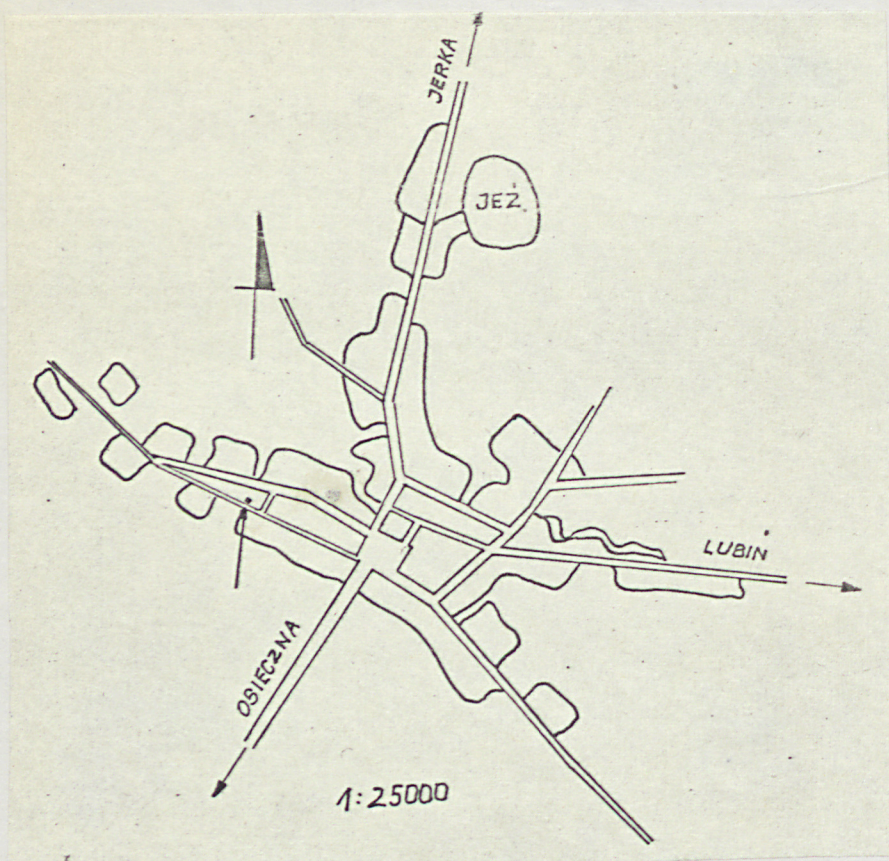
KRZYWIŃ

2. Obiekt (nazwa jak w karcie)

Budynek mieszkalny

3. Zawartość wkładki (nazwa obiektu lub materiału uzupełniającego)

plan orientacyjny



Wkładkę założył: I. Folaron, W. Panek, T. Wujewski  
(imię, nazwisko, data)

Miejsce przechowywania negatywów: .....

Jedn. Wyd. Akcyd. Olsztyn zam. 1299/5/78  
UZGrafi. ZP. Ostróda zam. 1040 n. 20000

Wzór ODZ 1978 r.