

Nr

A

B

C

D

E

F

G

H

I

J

K

L

M

N

O

P

R

S

T

U

V

W

X

Y

Z

1. Obiekt zabytkowy

KOŚCIÓŁ EWANGELICKI

2. Miejscowość

miasto

LWÓWEK

3. Wiek

XVIII

4. Styl

Klasycyzujący

5. Kubatura m³

3.532,7

ok. 3000

6. Powierzchnia w m²

469,5

a) zabytkowa: ok. 300 b) użytkowa: ok. 300

20. Przynależność administracyjna

a) województwo

POZNAN'SKIE

b) powiat

NOWYTOMYSL

c) gmina

7. Materiał budowlany

przed zniszczeniem

po odbudowie

11. Ilość budynków

1

14. Grunty należące do zabytku:

ha

a) ściany

cegła

b) sklepienia

-

c) stropy

drewno

d) więzania dachu

-

e) krycie dachu

dachówka
blacha-nieia

12. Ilość kondygnacji

1

13. Użytkowanie wnętrza według ilości:

a) izb mieszkalnych

b) innych pomieszczeń

1+2

c) piwnic

a) ogrody stylowe

b) sady i grunty uprawne

c) lasy

d) wody

e) inne

cmentarz kośc. ok. 1/3

21. Stacja

nazwa stacji

odległość od stacji w km

a) kolejowa

b) wąskotor. b) Lwówek

b) autobusowa

22. Właściciel i jego adres

Skarb Państwa

23. Użytkownik i jego adres

gminna Spółdz. - Lwówek
Rynek

24. Inwestor i jego adres:

J. W.

25. Rejestr zabytku nr

brak

rok

miejsce przechowywania

26. Nazwa księgi hipotecznej

27. Numer hipoteczny

28. Akta

brak

29. Fotografie Archiwum w Poznaniu

30. Inwentaryzacja pomiarowa

BRAC

OŚRODEK
DOKUMENTACJI
ZABYTEKÓW

8. Wyposażenie architektoniczne

Empory drewn. w 2 kondygnacjach.

15. Przeznaczenie pierwotne budynku

zbór ewang.

16. Użytkowanie w latach ubiegłych

-

17. Użytkowanie obecne

Magazyn G.S.

18. Nadaje się do użycia na:

cele sakralne

9. Autorzy i data budowy i przebudowy

zbud. 1778 przez arch. Hochnege z Poznania, za poparciem K. Kasza Burskiego.
wieża ukończona 1797
Empory wykonane przez Tomasa z Sierakowa.

19. Data, rodzaj i stopień zniszczeń i odbudowy

Data

O P I S

zniszczenia
%odbudowa
%

VIII. 1939 r.

niezniszczony

XI. 1939 r.

-

XII. 1945 r.

-

VI. 1965 r.

Zdewastowany. Uszkodzone pokrycie dachu
zniszczony strop nad zakrystią. Uszkodzone
tynki elewacji. Powybijane szyby.

10. Udostępnienie

Zamknięty
(klucze w biurze G.S.)

31. Szkic sytuacyjny, plan schematyczny, uwagi opisowe, fotografia

Opis.

Zwrócony ku pd. Murowany, tynkowany. Na planie, prostokąt z trójbocznym zamknięciem, za którym niższa zakrystia. Od pn. wieża. Wew. strona kasetonowy z profilowanymi listwami, posł. którego kwadrat z wpisanym rombem z profilowanymi belek. Empory w 2 kondygnacjach, otaczające nawę, z płycinami o mal. orn. klasycystycznych. Okna segmentowe.

Wieża kwadratowa w rucie, podzielona na 2 kondygnacje gzymsem i podwójnymi nawożnymi pilastrami tuskanskimi. Dołem wejście z wylgistym gzymsem. W górnej kond. półkol. zamknięte okna. Na wieży cebulasty hełm z prześwitem kryty blachą. Chorygwiewka z datą 17.... Po bokach wieży proste spływy szczytu kościoła.

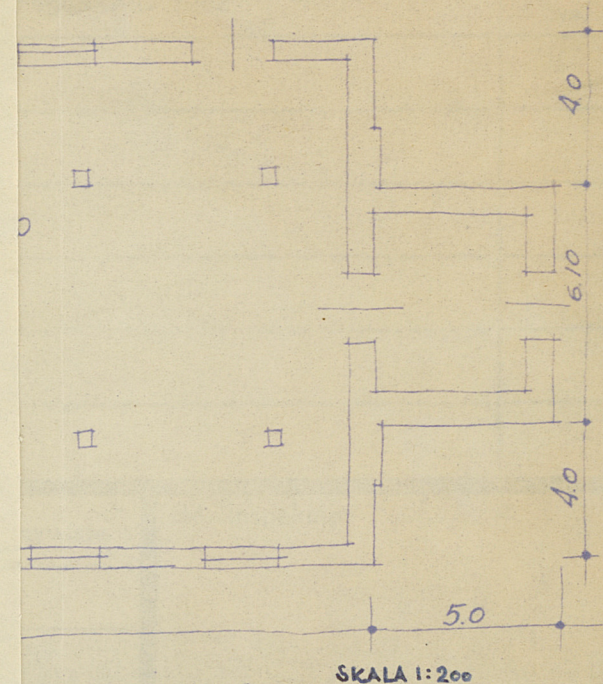
Bibliografia.

1. J. Kohte: Verzeichnis der Kunstdenkmäler.....
t. III s. 74-5.

2. Albert Werner: Geschichte der evangelischen Pfarochen in der Provinz Posen.....
Poznań, 1898, 231.

3. St. Karwowski: Lwówek i jego dzieje: "Praca" tygodnik 1914 od s. 507 (c.d. w następnych numerach tego rocznika).

4. R. E. Linette: Kat. zak. pow. N. Tomyski, 1956, rps P. I. S.



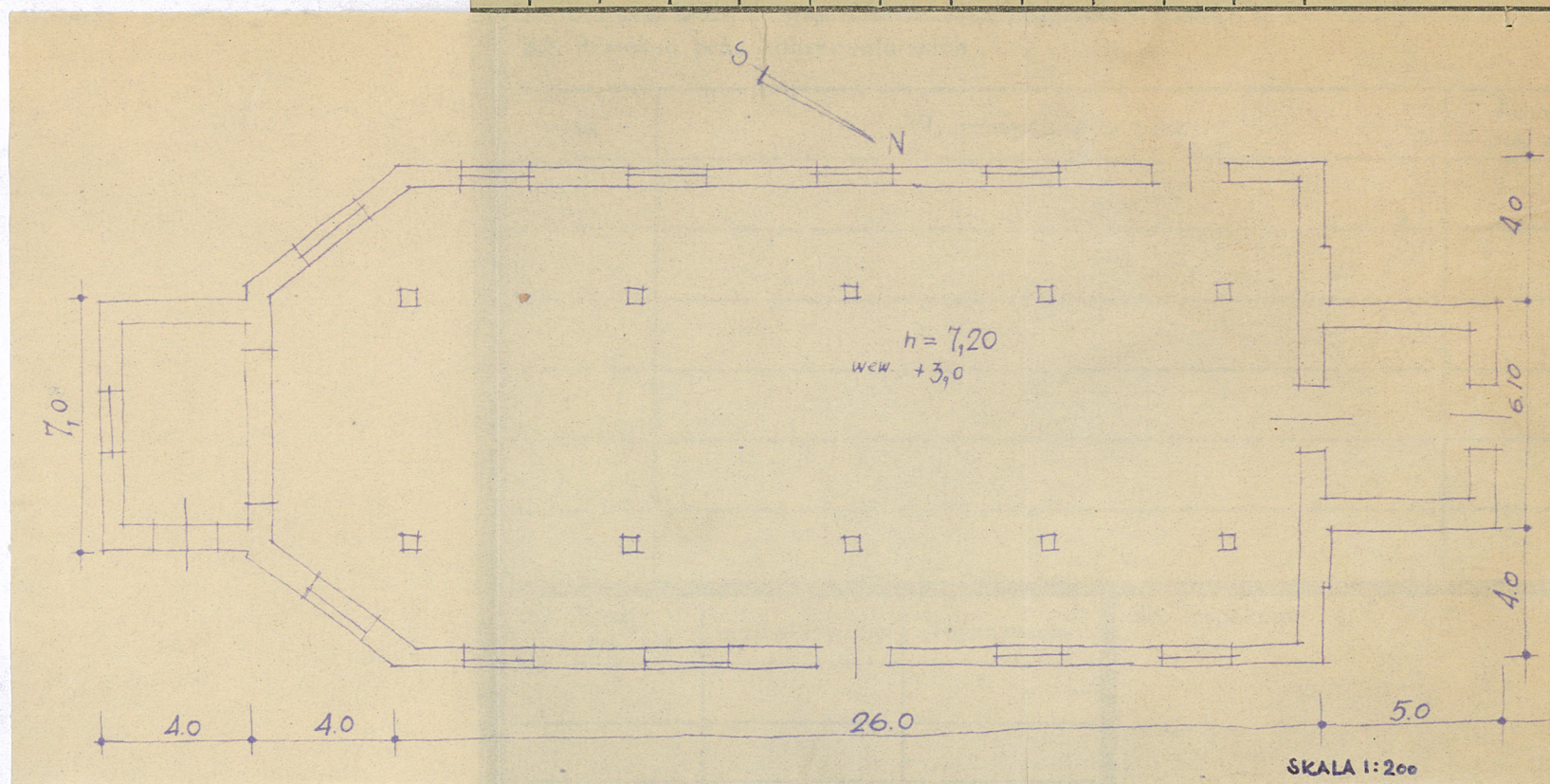
36. Wypełnił dnia 16. 7. 1955

R. E. Linette

37. Sprawdził dnia VI. 1965

[Signature]

31. Szkic

Opis.

Zwrócić
nie pu
który
kaset
kwadr
belek
hawy, z
Okna
wieża
kondy
mijail
gistyn
fe oku
knyty
kach

Bibli

1. J. Koh

2. Alber

TZG Chełmno

3. St. Ka

4. R. E.



numerach tego rocznika).
rpis P.I. S.

36. Wypełnił dnia 16.7.1955

R. E. Linette

37. Sprawdził dnia VI. 1965