

1. Obiekt zabytkowy

DOM - UL. KOŚCIELNA ~~NR 5~~ Nr 4.

2. Miejscowość

KRZYŻYŃ ~~II~~

3. Wiek XIX	4. Styl Klasycyzm	5. Kubatura m ³ 720	6. Powierzchnia w m ² a) zabytkowa: 190 b) użytkowa: 160	20. Przynależność administracyjna a) województwo b) powiat c) gmina
7. Materiał budowlany	Przed zniszczeniem	Po odbudowie	11. Ilość budynków 1	14. Grunty należące do zabytku: ha
a) ściany	cegła		12. Ilość kondygnacji 1	a) ogrody stylowe
b) sklepienia	1		13. Użytkowanie wnętrza według ilości:	b) sady i grunty uprawne
c) stropy	drewno		a) izb mieszkalnych 8	c) lasy
d) więzania dachu	"		b) innych pomieszczeń 1	d) wody
e) krycie dachu	dachówka		c) piwnic 1	e) inne

8. Wyposażenie architektoniczne

bank

15. Przeznaczenie pierwotne budynku	mieszkalne
16. Użytkowanie w latach ubiegłych	"
17. Użytkowanie obecne	"
18. Nadaje się do użycia na	rezerwa

9. Autorzy i data budowy i przebudowy

1-maj p.t. XIX w.

19. Data, rodzaj i stopień zniszczeń i odbudowy			
Data	O P I S	Zniszczenia %	Odbudowa %
VIII.1939 r.	zniszczony		
XI.1939 r.	"		
XII.1945 r.	"		
1960	zmodernizowany	30	

10. Udostępnienie

dotyczy

23. Użytkownik i jego adres

- - -

24. Inwestor i jego adres

- - -

25. Rejestr zabytku Nr
rok miejsce przechowywania

26. Nazwa księgi hipotecznej 27. Nr hipoteczny

28. Akta bank

29. Fotografie Woj. Leona Kobi.

30. Inwentaryzacja pomiarowa

- - -

31. Szkic sytuacyjny, plan schematyczny, uwagi opisowe, fo

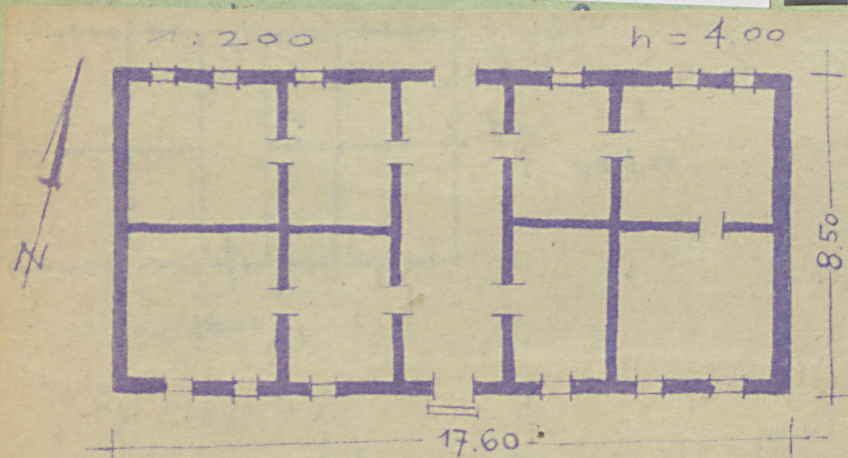


torskich

Fotografował: B. CYNALOWSKI

szczegółnienie prac

Koszt
tys. zł



33. Koszty w tys. zł	Przewidywane	Rzeczywiste

34. Inspekcje

35. Uwagi różne

36. Wypełnił dnia 3. 1960.

37. Sprawdził dnia

X 1965
Brunon Cynalewski

z masy. 2 re-
gł. - pokrycie. 110 m² prostokąta,
7-osiowy, portowy. białe barierki.
1000 m² dachostropy, i okien.

Z Y X W V U T S R P O N M L K J I H G F E D C B A N

31. Szkic sytuacyjny, plan schematyczny, uwagi opisowe, fo

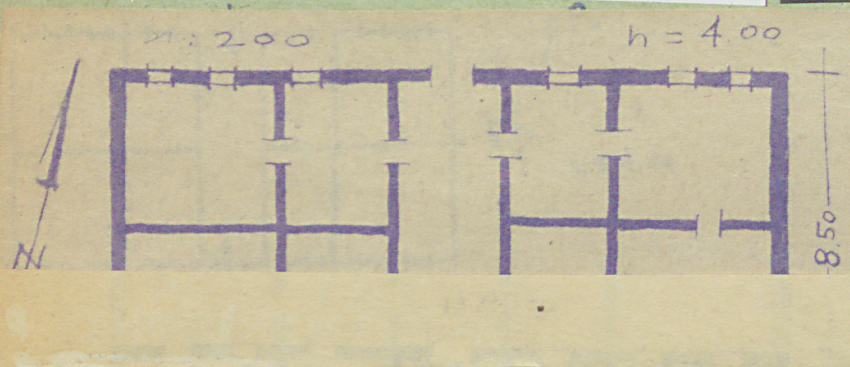


Fotografował: B. CYNALEWSKI

torskich

szczegółnienie prac

Koszt
tys. zł



Opis obiektu:
 Zmieszany kamienic do ulicy. Przewidywany z ce-
 gły, polimerizacji. Na murze protokół, białym kamieniem.
 7-olowy, portowy. Dach dachostaw, i okolic.

33. Koszty
w tys. zł

Przewidywane

Rzeczywiste

34. Inspekcje

35. Uwagi różne

36. Wypełnił dnia 3. 1960.

37. Sprawdził dnia

1965
 Brunon Cynalewski