

1. Obiekt
886/18/214

Dawny czworak

2. Czas powstania

XIX/XXw.

3. Miejscowość

KOPASZEWO

Adres

Kopaszewo, dom nr. 28 29

nr hipoteczny

Przynależność administracyjna

województwo leszczyńskie

gmina Krzywiń

POW. KOCIAŃSKI

6. Poprzednie nazwy miejscowości

Przynależność administracyjna
przed 1.VI.1975

województwo poznańskie

powiat Kościan

8. Właściciel i jego adres

SHR Rogaczewo, Rogaczewo

9. Użytkownik i jego adres

Gospodarstwo Kopaszewo

10. Rejestr zabytków

Nr 1519/A

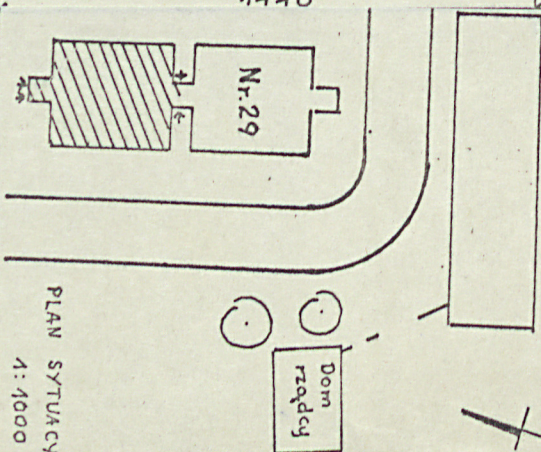
data 30.12.1994



W. Panek
autor zdjęć
data wykonania VIII.1979r.
miejsce przechowywania negatywów

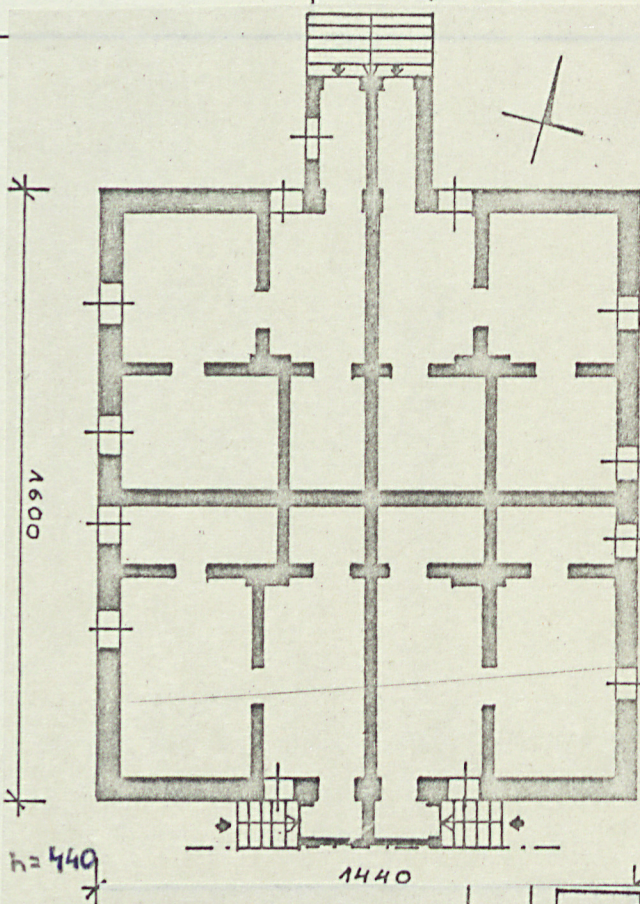
KOPASZEWO

PLAN SYTUACYJNY
1:1000



KOPASZEWO - DOM NR 28

1:200



Autor budynku nieznany. Czworak stanowi część zaplecza mieszkalnego dla robotników rolnych, pracujących w pobliskim folwarku, należącym do rodziny Chłapowskich. Wybudowany na przeł. XIX/XXw.

Obiekt usytuowany jest na pd-wsch. skraju wsi Kopaszewo, wazwartej zabudowie, otaczającej obecnie teren dawnego majątku ziemskiego, z zabudowaniami gospodarczymi. Zwrócony kalenicą do ulicy. Od strony pd-zach. widoczny dom rządcy, a od strony pd. połączony z analogicznym w formach budynkiem, stanowiącym jego symetryczną kontynuację. Zbudowany jest z cegły wypalanej, otynkowany, kryty w partii dachu papą. Konstrukcja stropu, więźby w typie ^{składowo-} stolcowym, drzwi, okien i podłogi, wykonane z drewna. Budynek podpiwniczony.

Plan oparty o figurę regularnego prostokąta, zbliżonego do kwadratu, z symetrycznie rozmieszczonymi czterema mieszkaniami, złożonymi z prostokątnej śieni oraz trzech pomieszczeń o zróżnicowanej wielkości. Klatki schodowe, od strony pn. i pd., jednobiegowe, prowadzące do śieni. Bryłę tworzy regularny, jednokondygnacyjny prostopadłościan, z wysoką częścią poddasza z oknami, kryty dwuspadowym dachem. Od strony pn. prostokątna przybudówka, z dostawionymi schodami, pełniąca funkcję śieni. Od strony pd. budynek posiada również przybudówkę, ze schodami, od strony wsch. i zach., przylegającą do następnego pomieszczenia drugiego domu.

Wnętrza czworaka, symetryczne z czterema analogicznymi pomieszczeniami komunikowanymi bezpośrednio z przestrzenią otwartą poprzez śień. Do śieni dostawione jedno pomieszczenie na jej osi, łączące przez otwory drzwi pozostałe pomieszczenia.

Elewacja zach./od ulicy/ dwukondygnacyjna, czteroosiowa w części parteru, oraz dwuosiowa w kondygnacji wysokiego strychu. W partii parteu, narożniki korpusu ujęte w zdwojone pilastry, dekorowane geometrycznymi płycinami, ustawione na wysuniętym przed lico ściany cokole. Na osi elewacji dwa okna zamknięte odćinkowo, ujęte w pilastry, z parapetem. ~~Cała kondygnacja parteru zamknięta uskokowym gzymsem. Elewacje szczytowe, trójościowe w parterze, oraz w trójkątnym szczyście, z małymi oknami zamkniętymi arkadowo. Pozostałe elewacje symetryczne. Wyposażenia brak.~~
Instalacje: elektryczna, ogrzewcza/piece/

14. Kubatura 1000m ³	15. Powierzchnia użytkowa 224m ²	16. Przeznaczenie pierwotne mieszkalne	17. Użytkowanie obecne mieszkalne
18. Prace budowlane i konserwatorskie, ich przebieg i dokumentacja		19. Stan zachowania (fundamenty, ściany zewnętrzne, ściany wewnętrzne, sklepienia, stropy, konstrukcje dachowe, pokrycie dachu, wyposażenie i instalacje) Obiekt w dobrym stanie	
20. Najpilniejsze postulaty konserwatorskie			

21. Akta archiwalne (rodzaj akt, numer i miejsce przechowywania)

22. Bibliografia

23. Źródła ikonograficzne i fotografie (rodzaj, miejsce przechowywania, sygnatury)

24. Uwagi różne

25. Wypełnił

mgr I. Folaron

mgr W. Panek

mgr T. Wujewski

26. Sprawdził