

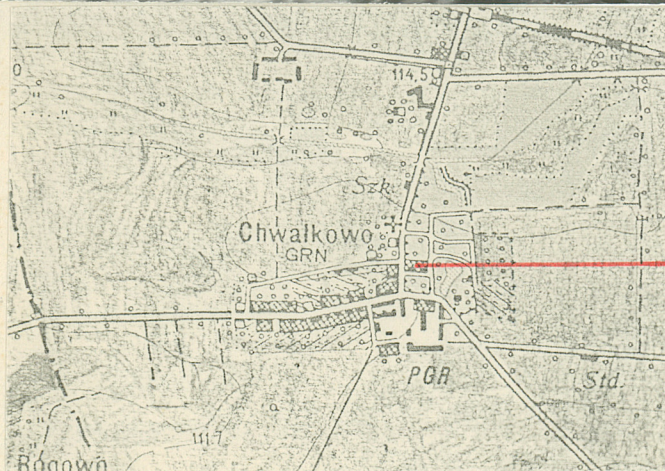
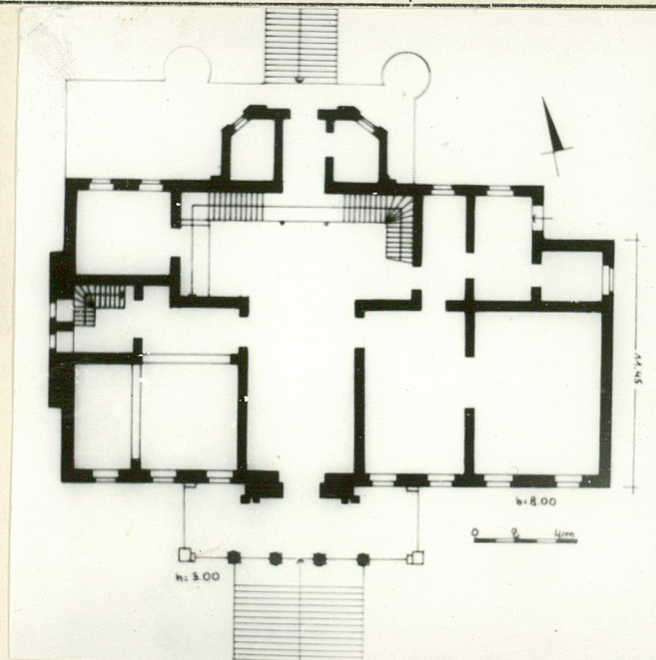
1. Obiekt

PAŁAC

2. Czas powstania
ok. 1890 r.

3. Miejscowość
CHWAŁKOWO

11. Zdjęcia, rzut, przekrój, sytuacja, orientacja



4. Adres
Chwałkowo,

nr hipoteczny

5. Przynależność administracyjna

województwo leszczyńskie
POL-GOSTYŃSKI
gmina Krobia

6. Poprzednie nazwy miejscowości

7. Przynależność administracyjna
przed 1.VI 1975

województwo poznańskie
powiat Gostyń

8. Właściciel i jego adres
Państwowy Dom Pomocy Społecznej
dla Dzieci w Chwałkowie, w/m

9. Użytkownik i jego adres
Państwowy Dom Pomocy Społecznej
dla Dzieci w Chwałkowie, w/m

10. Rejestr zabytków

Nr 629 A / 1540/A data 3.VII.1974

Pałac zbudowany zapewne ok. 1890 r.
W okresie międzywojennym własność
Korytowskich.

Pałac usytuowany jest w otwartej zabudowie, w rozległym parku krajobrazowym, założonym na wsch. skraju wsi. Główne bramy do założenia pałacowego od zach./naprzeciwko kościoła paraf. p.w. św. Trójcy/i pd./zabudowania gospodarcze/Od pd. zabudowania gospodarcze dawnego majątku. Zwrócony frontem na pd.

Materiał: na cokole z kamienia polnego, murewany z cegły, tynkowany, w dachu kryty dachówką i blachą. Więźba konstrukcji płatwiowo-kleszczowej, stropy belkowe otwarte i z podsufitką-drewnianą. Podpiwniczony: sklepienia na belkach stalowych, posadzki cementowe, schody murewane. Posadzki: cementowe w portyku i tarasie, we wnętrzu podłogi deskowe i parkiety. Klatka schodowa w hallu drewniana, trójbiegowa. Od zach. łamana drewniana. Stolarka: drzwi płycinowe, jedno i dwuskrzydłowe, okna skrzynkowe, nietypowe. Sztukaterie gipsowe.

Plan prostokąta, z licznymi uskokami. Na osi frontu portyk kolumnowy z czterema kolumnami i dwoma filarami na narożach z prowadzącymi do niego jednobiegowymi schodami. Na osi portyku sień prowadząca do obszernego hallu z klatką schodową od pn. Wokół sieni i hallu założone prostokątne pomieszczenia o zróżnicowanej wielkości. Na osi hallu od pn. ryzalit prostokątny o ściętych ukośnie narożach z wejściem i dwoma narożnymi pomieszczeniami. Od zach. poźerny, płytki ryzalit, mieszczący w przyziemiu klatkę schodową. Od wsch. uskoki w murze. Na osi przyziemia od pn. dostawiony taras ze schodami.

Bryła rozczłonkowana, zasadniczo dwukondygnacyjowa w korpusie. Na osi frontu portyk kolumnowy zwieńczony balustradą z balkonem, jednokondygnacyjny. Wyżej, na osi czterosiowa wystawka, dwukondygnacyjowa zwieńczona szczytem falistym. Od pn. jednokondygnacyjny ryzalit na osi nakryty płaskim dachem ustawiony na tarasie. Ponad nim trzy kondygnacje pozornego ryzalitu nakrytego dwuspadowym dachem, flankowanego ośmiobocznymi wieżyczkami. Po bokach ryzalitu i wieżyczek, jednoosiowe wystawki. Elewacje wsch. i zach. dwukondygnacyjne, zwieńczone szczytami schodkowymi. Dachy czterospadowe i dwuspadowe.

Elewacja frontowa/pd./niesymetryczna, dwukondygnacyjowa, sześciosiowa w parterze, trójosiowa w portyku. W przyziemiu wysoki cokół z kamienia polnego z oknami od piwnic i schodami na osi portyku. Portyk wsparty na czterech kolumnach z bazami i kapitelami z motywami roślinnymi oraz dwóch narożnych filarach. W zwieńczeniu balustrada tralkowa. Otwory okienne w korpusie, prostokątne z para-

14. Kubatura ok. 4000m ³	15. Powierzchnia użytkowa 800m ²	16. Przeznaczenie pierwotne pałac	17. Użytkowanie obecne Dom Pomocy Społecznej dla Dzieci
18. Prace budowlane i konserwatorskie, ich przebieg i dokumentacja W 1973 r. remont elewacji i naprawa sztukaterii W 1987 r. przewidywane dobudowanie klatki schodowej		19. stan zachowania (fundamenty, ściany zewnętrzne, ściany wewnętrzne, sklepienia, stropy, konstrukcje dachowe, pokrycie dachu, wyposażenie i instalacje) Stan dobry.	
		20. Najpilniejsze postulaty konserwatorskie	

21. Ak'a archiwalne (rodzaj akt, numer i miejsce przechowywania)

22. Bibliografia

23. Źródła ikonograficzne i fotografia (rodzaj, miejsce przechowywania, sygnatury)

24. Uwagi różne

25. Opracował

tekst Panek, II 1987

.....
imie, nazwisko, data, podpis

plany, rysunki Panek, X 1986

.....
imie, nazwisko, data, podpis

zdjęcia fotogr. Panek, X 1986

.....
imie, nazwisko, data, podpis

miejsce przechowywania negatywów BDZ

Karta po wypełnieniu podlega ochronie na podstawie przepisów prawa autorskiego

26. Adnotacje o inspekcjach, informacje o zmianach (daty, imiona i nazwiska wypełniających)

27. Załączniki

wkładka z opisem i fotografiami

1. Miejscowość
CHWAŁKOWO2. Obiekt (nazwa jak w karcie)
PAŁAC3. Zawartość wkładki (nazwa obiektu lub materiału uzupełniającego)
OPIS, FOTOGRAFIE

petami. W kondygnacji piętra osiem prostokątnych otworów okiennych, z opaskami profilowanymi, z których dwa nad portykiem ujęte podwójnymi kolumnami z kapitelami roślinnymi, wspierającymi łamane belkowanie. W dachu czteroosiowa wystawka z dwoma oknami na osi ujętymi podwójnymi kolumnami z kapitelami kompozytowymi wspierającymi belkowanie nad którym szczyt falisty z owalnym oknem w opasce na osi. Elewacja wsch., z oknami od piwnic w cokole, jednoosiowa w parterze, zwieńczona szczytem schodkowym z oknem na osi, dzielona gzymsami. Elewacja zach., dwukondygnacyjowa w pozornym ryzalicie z prostokątnymi otworami okiennymi, zwieńczona szczytem schodkowym. Elewacja pn/ogrodowa/czterokondygnacyjowa w ryzalicie. W przyziemiu taras ze schodami jednobiegowymi. Na osi ryzalit trójosiowy, z arkadowym otworem drzwiowym w opasce z kluczem, dzielony lizenami. Nad wejściem kartusz herbowy. W korpusie prostokątne otwory okienne w opaskach. Ryzalit korpusu trójosiowy, z narożami ujętymi ośmiobocznymi wieżyczkami, dzielony pilastrami, z oknami w profilowanych opaskach. Po bokach ryzalitu jednoosiowe wystawki.

Wnętrze: przez portyk wejście do sieni z boazeriami, a następnie do reprezentacyjnego hallu z obiegającą go klatką schodową. Od wsch. sieni dwa prostokątne pomieszczenia z dekoracjami sztukatorskimi na sufitach z motywami roślinnymi i ścianach dzielonych profilowanymi listwami. Pomieszczenie od zach. frontu ze stropem belkowym wydzielone odcinkowymi arkadami. Na piętrze pozostałości sztukaterii na osi portyku.

Wyposażenie:

- stolarka drzwiowa o formach neoklasycystycznych z ok. 1900 r. /płycinowa/
- klatka schodowa z balustradami tralkowymi z ok. 1900 r.
- stolarka okienna, skrzynkowa, nietypowa z ok. 1900
- sztukaterie w części pomieszczeń parteru
- boazerie w hallu i pomieszczeniu od zach.

Instalacje: elektr., ogrzewcza/CO/wodociąg.

Wkładkę założył: Panek, II 1987
(imię, nazwisko, data)

Miejsce przechowywania negatywów: BDZ



Wzór ODZ 1978 r.



1. Miejscowość CHWAŁKOWO	2. Obiekt (nazwa jak w karcie) PAŁAC	3. Zawartość wkładki (nazwa obiektu lub materiału uzupełniającego) FOTOGRAFIE
-----------------------------	---	--



Wkładkę założył: Panek, III 1987
imię, nazwisko, data

Miejsce przechowywania negatywów: BDZ

Wzór ODZ 1978 r.

