

1. Obiekt

881/3 SPICHLERZ

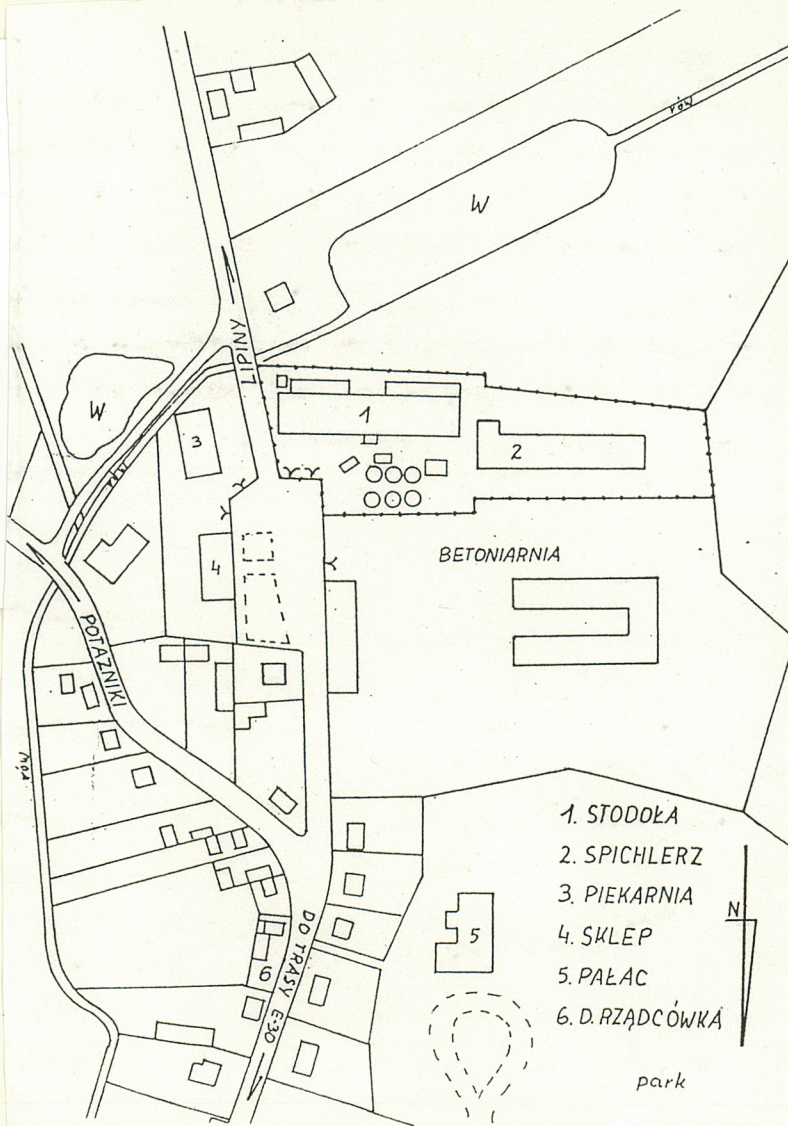
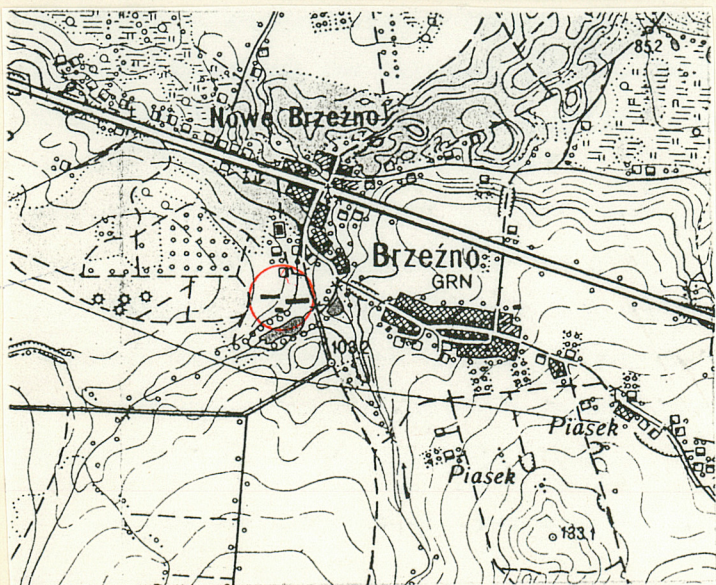
2. Czas powstania

k. XIX w.

3. Miejscowość

BRZEŻNO

11. Zdjęcia, rzut, przekrój, sytuacja, orientacja



4. Adres

Brzeźno

nr hipoteczny

5. Przynależność administracyjna

województwo konińskie

gmina Krzymów

POD-KONIAŃSKI

6. Poprzednie nazwy miejscowości

7. Przynależność administracyjna
przed 1 VI 1975

województwo poznańskie

powiat Konin

8. Właściciel i jego adres

Gminna Spółdzielnia "SCH"
ul. Żwirki i Wigury 25
62-500 Konin

9. Użytkownik i jego adres

J. W.

10. Rejestr zabytków

Nr 357/89 data 10.08.1984
355/97

SYTUACJA. Budynek zlokalizowany jest w południowej części dawnego założenia folwarcznego. Obecnie teren /na którym znajduje się spichlerz/ przylega stroną wschodnią do drogi Brzeźno-Lipiny. Po przeciwnej stronie drogi usytuowana jest piekarnia. Od strony południowej działka graniczy z terenami uprawnymi i stawem, wchodzącymi dawniej w skład założenia, od strony północnej z betoniarnią. Na działce budynek znajduje się w części zachodniej, na wschód od niego stodoła.

MATERIAŁ, KONSTRUKCJA, TECHNIKA. Cokół z cegły na kamiennej podmurówce, gzyms cokołowy na rolce. Ściany mur. z cegły na wątku krzyżowym. Ściany częściowo uzupełniane cegłą białą. Sklepienia w części piwnicznej kolebkowe na gurtach /fot.1/. Stropy odcinkowe w skrzydle południowym /fot.2/, belkowe nagie - pozostałe /fot.3/. Wieżba dachowa płatwiowo-klęczkowa ze stolcami /fot.4/. Dachy dwuspadowe. Pokrycie dachu eternit na spichlerzu, papa na deskowaniu na budynku zachodnim, dachówka ceramiczna na budynku wschodnim i skrzydle południowym. Posadzki w spichlerzu polepa gliniana, w pozostałych budynkach beton. Schody zewnętrzne - betonowe do spichlerza i budynku wschodniego, wewnętrzne - w spichlerzu drewniane, drabiniaste z poręczą drewnianą /fot.5/. Otwory prostokątne, prostokątne przekryte łękiem odcinkowym /do spichlerza, budynku wschodniego, dwie bramy w budynku zachodnim/, przekryte łękiem eliptycznym /do piwnic/ /fot.6/. Okna metalowe w budynku zachodnim /fot.7/, okna krosnowe w skrzydle południowym. Drzwi klepkowe do spichlerza /fot.8/ i budynku wschodniego /fot.9/. Pozostałe drzwi i wrota deskowe.

RZUT. Wydłużony prostokąt ze skrzydłem południowym we wschodniej części.

BRYŁA. Spichlerz - budynek dwukondygnacyjny z piwnicą i poddaszem użytkowym, nakryty dachem dwuspadowym. Budynek zachodni - parterowy nie podpiwniczony bez poddasza użytkowego /pierwotnie użytkowe pod wysokim dachem dwuspadowym/

Spichlerz zbudowany został pod koniec XIX w., gdy właścicielem dóbr brzezińskich był Antoni Morzycki. Właścicielem majątku od 1907 roku był Bolesław Lissowski, a od 1932 do wojny jego syn Bolesław Józef Lissowski. W czasie okupacji majątek był pod zarządem niemieckim. Po wojnie dobra przeszły na własność Państwowego Funduszu Ziemi. Część gospodarczą przejęła Gminna Spółdzielnia w Koninie.

14. Kubatura 6.069 m ³	15. Powierzchnia użytkowa 1.231 m ²	16. Przeznaczenie pierwotne spichlerz	17. Użytkowanie obecne obiekt nieużytkowany
18. Prace budowlane i konserwatorskie, ich przebieg i dokumentacja 1965 - Przebudowa dachu na budynku zachodnim 1968 - Wymiana pokrycia na spichlerzu		19. Stan zachowania (fundamenty, ściany zewnętrzne, ściany wewnętrzne, sklepienia, stropy, konstrukcje dachowe, pokrycie dachu, wyposażenie i instalacje) Ściany - znaczne ubytki w ścianach północnej i południowej budynku zachodniego /fot.19/ pęknięcie pionowe ściany zachodniej budynku zachodniego. Stropy - w spichlerzu stan zły	
		20. Najpilniejsze postulaty konserwatorskie Remont kapitalny spichlerza i budynku zachodniego.	

21. Akta archiwalne (rodzaj akt, numer i miejsce przechowywania)

22. Biblioteka

23. Źródła ikonograficzne i fotografia (rodzaj, miejsce przechowywania, sygnatury)

24. Uwagi różne

25. Opracował

tekst..... Wojciech Ciszzyński IX 1993

imię, nazwisko, data, podpis

plany, rysunki .. Wojciech Ciszzyński IX 1993

imię, nazwisko, data, podpis

zdjęcia fotogr. .. Wojciech Ciszzyński IX 1993

imię, nazwisko, data, podpis

miejsce przechowywania negatywów

KARTA PO WYPEŁNIENIU PODLEGA OCHRONIE NA PODSTAWIE PRZEPISÓW PRAWA AUTORSKIEGO

26. Adnotacje o inspekcjach, informacje o zmianach (daty, imiona i nazwiska wypełniających)

27. Załączniki 3.

1. Miejscowość	2. Obiekt (nazwa jak w karcie)	3. Zawartość wkładki (nazwa obiektu lub materiału uzupełniającego)
BRZEŻNO	SPICHLERZ	opis c.d. /rzut / fotografie

z płaskim dachem dwuspadowym. W dachu trzy wywietrzniki. Budynek wschodni jednokondygnacyjny, podpiwniczony z nieużytkowym poddaszem, nakryty dachem dwuspadowym. Skrzydło południowe jednokondygnacyjne, nakryte dachem dwuspadowym.

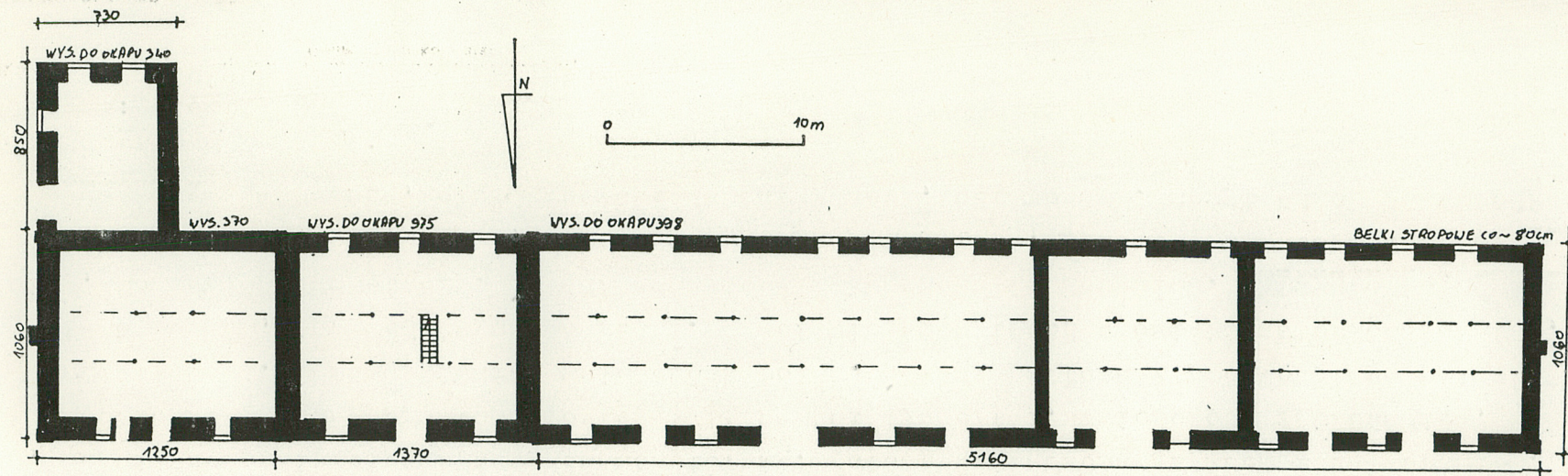
ELEWACJE. Spichlerz - północna /fot.10/ trzyosiowa, cokół z wejściem do piwnicy, we wschodniej osi i oknem w zachodniej. Gzyms cokołowy na rolce, na parterze osi środkowej drzwi wejściowe /fot.11/, osie zewnętrzne - małe prostokątne okna okratowane. Gzyms międzypiętrowy. Na piętrze w osi środkowej duży otwór, po bokach dwa małe jak poniżej, gzyms międzypiętrowy, okienka w osiach w ścianie kolankowej, wydatny gzyms wieńczący z ząbkowaniem. Południowa /fot.12/ analogiczna do północnej, lecz w osi środkowej zamiast drzwi - okna. Gzymsy pośrednie i wieńczący przechodzą na ściany wschodnią i zachodnią /fot.13/. W narożach lizeny. Budynek zachodni - północna czternastoosiowa, znacznie przebudowana, zróżnicowana różnej wielkości oknami i bramami /pierwotnie układ rytmiczny między pilastrami - odcinkowo zamknięte wrota w osi, po bokach małe okienka zamknięte odcinkowo - fot.18/. Bramy deskowe - 2, 4, 6, 8, 11, 13 oś. Zachodnia /fot.14/ lizeny w narożach, pilaster w osi do gzymsu pośredniego, szczyt gładki, przemurowany cegłą białą. Południowa /fot.15/ trzynastoosiowa /pierwotnie bez otworów/, okna różnej wielkości rozmieszczone nierytmicznie. Elewacje tego budynku bez gzymsów, znacznie przebudowane. Budynek wschodni - północna czteroosiowa. Cokół z cegły, gzyms cokołowy na rolce, drzwi wschodnie elewacji wykonane wtórnie. Całość zwieńczona gzymsem z ząbkowaniem. Wschodnia /fot.16/ w osi w poziomie piwnicy wydatny prostokątnie zamknięty portal, zwieńczony ząbkowaniem, z drzwiami zamkniętymi łukiem eliptycznym. Ściana piwnicy zwieńczona rolką. Ściana parteru z prostokątnym pilastrem w osi oraz dwiema blendami po bokach, powyżej gzyms pośredni. W ścianie szczytowej w osi pilaster ośmiokątny, wychodzący ponad kalenicę, po bokach dwa otwory. Ściana szczytowa zakończona ząbkowaniem. Skrzydło południowe - wschodnia dwuosiowa, w osi północnej brama, w południowej dwuskrzydłowe, krosnowe okratowane okno. Zachodnia bez otworów. Południowa dwuosiowa, okna krosnowe dwuskrzydłowe, okratowane. Szczyt od okapu schodkowy, dalej płaski zakończony cegłą w rolkę.

Instalacje: elektryczna

Wkładkę założył: Wojciech Ciszynski IX 1993
(imię, nazwisko, data)

PSOZ Konin

Miejsce przechowywania negatywów:



1.



2.



3.

1. Miejscowość

BRZEŻNO

2. Obiekt (nazwa jak w karcie)

SPICHLERZ

3. Zawartość wkładki (nazwa obiektu lub materiału uzupełniającego)

fotografie



3.



6.



4.



7.

Wkładkę założył: W. Ciszynski IX 1993
(imię, nazwisko, data)

Miejsce przechowywania negatywów: PSOZ Konin

Z-d Poligr. Jan Jasiński W-wa, ul. Wolna 13, tel. 12-43-83



8.



9.



10.



11.



12.

1. Miejscowość	2. Obiekt (nazwa jak w karcie)	3. Zawartość wkładki (nazwa obiektu lub materiału uzupełniającego)
BRZEŻNO	SPICHLERZ	fotografie



13.



14.



15.



17.

Wkładkę założył: W. Ciszyński IX 1993
(imię, nazwisko, data)

Miejsce przechowywania negatywów: PSOZ Konin

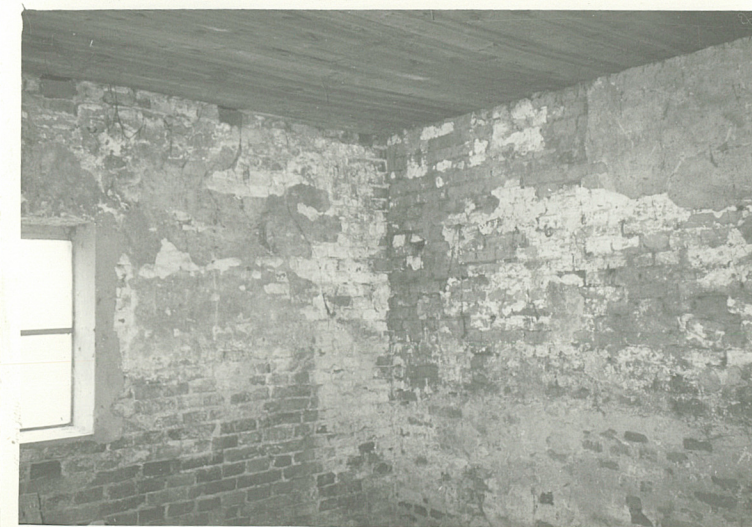
Z-d Poligr. Jan Jasiński W-wa, ul. Wolna 13, tel. 12-43-83



16.



18.



19.