

Nr

A B C D E F G H I J K L M N O P R S T U V W X Y Z

1. Obiekt zabytkowy

D W O R

2. Miejscowość

B R Z E Z N O

gm. KRZYMÓW

pow. KOWIŃSKI

3. Wiek

XIX

4. Styl

5. Kubatura m³

2900

6. Powierzchnia w m²

zabytkowa:

b) użytkowa

840

20. Przynależność administracyjna

a) województwo Poznańskie

b) powiat Konin

c) gmina

7. Materiał budowlany

Przed zniszczeniem

Po odbudowie

11. Ilość budynków

1

14. Grunty należące do zabytku:

ha

a) ściany

cegła

12. Ilość kondygnacji

2

a) ogrody stylowe

2,5

b) sklepienia

13. Użytkowanie wnętrza według ilości:

b) sady i grunty uprawne

c) stropy

drewno

a) izb mieszkalnych

27

c) lasy

d) wiązania dachu

drewno

b) innych pomieszczeń

9

d) wody

e) krycie dachu

dachówka

c) piwnic

5

e) inne

21. Stacja

Nazwa stacji

Odległość od stacji w km

a) kolejowa

b) autobusowa

w/m

22. Właściciel i jego adres

Skarb Państwa

8. Wyposażenie architektoniczne

15. Przeznaczenie pierwotne budynku

mieszkalne

16. Użytkowanie w latach ubiegłych

szkoła

17. Użytkowanie obecne

szkoła

18. nadaje się do użycia na

23. Użytkownik i jego adres

Szkoła Podstawowa w Brzeźnie

24. Inwestor i jego adres

9. Autorzy i data budowy i przebudowy

19. Data, rodzaj i stopień zniszczeń i odbudowy

poł. XIX w. rozb. k. XIX, pocz XX w.

Data

O P I S

Zniszczenia %

Odbudowa %

VIII.1939 r. niezniszczony

XI.1939 r.

XII.1945 r.

1973

zdewastowany

25. Rejestr zabytku Nr

rok miejsce przechowywania

26. Nazwa księgi hipotecznej

27. Nr hipoteczny

28. Akta

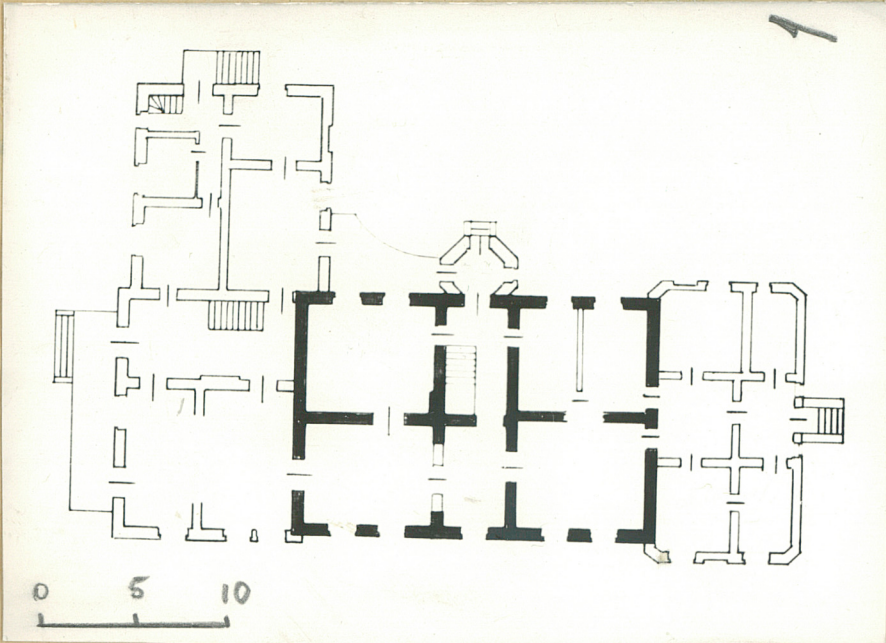
29. Fotografie

30. Inwentaryzacja pomiarowa

10. Udostępnienie

dostępny

Z Y X W V U T S R P O N M L K J I H G F E D C B A Nr



Potwierdzenie w
pełni kory-
obserwacji,
wizualny,
w kontekście
literary „L”, dop-
tne znaczenie
prezentowane

fia

32. Przebieg prac konserwatorskich

Rok	Wyszczególnienie prac	Koszt w tys. zł

33. Koszt w tys. zł	Przewidywane	Rzeczywiste

34. Inspekcje

35. Uwagi różne

36. Wypełnił dnia
11.11.73
37. Sprawdził dnia