

Nr

A

B

C

D

E

F

G

H

I

J

K

L

M

N

O

P

R

S

T

U

V

W

X

Y

Z

WIELKOPOLSKIE

1. Obiekt zabytkowy

KOŚCIÓŁ PAR. P.W. ŚW. ANDRZEJA

2. Miejscowość

BRODY

3. Wiek

XVII

4. Styl Regionalny
z cechami późnego renesansu5. Kubatura m³

ok. 1800 4.173,0

6. Powierzchnia w m²

535,0

a) zabytkowa: 0,4250 b) użytkowa: 0,4250

20. Przynależność administracyjna

a) województwo

POZNANŃSKIE

b) powiat

NOWYTOMYSL

c) gmina

gr.

BRODY

7. Materiał budowlany

przed zniszczeniem

po odbudowie

a) ściany

drewno

b) sklepienia

/

c) stropy

drewno

d) więzania dachu

- " -

e) krycie dachu

gont
blacha (część wieża)

11. Ilość budynków

12. Ilość kondygnacji

1

13. Użytkowanie wnętrza według ilości:

a) izb mieszkalnych

b) innych pomieszczeń

c) piwnic

14. Grunty należące do zabytku:

ha

a) ogrody stylowe

b) sady i grunty uprawne

c) lasy

d) wody

e) inne cmentarz kośc. ok. 1/2

8. Wyposażenie architektoniczne

ołtarz gł. i boczne - późnobarokowe podobne, 2 dekoracje rokokowe i obrazy w rokokowych ramach.

Empora organowa, ambona, balustrada - ok. 1939.

15. Przeznaczenie pierwotne budynku Kościół par.

16. Użytkowanie w latach ubiegłych

- " -

17. Użytkowanie obecne

- " -

18. Nadaje się do użycia na:

- " -

9. Autorzy i data budowy i przebudowy

Kościół obecny ukończony 1673, budowany na miejscu starszego, spalonego ok. poł. XVII w., z fundacji Piotra Kurowskiego staraniem prob. J. St. Jabłońskiego. 1731 dobudowana zakrystia 1756 - " - pod kruchtą

10. Udostępnienie

ok. 1939 odnowiony pod kier. mł. górszycęckiego

10. Udostępnienie

dostępny

19. Data, rodzaj i stopień zniszczeń i odbudowy

Data	O P I S	zniszczenia %	odbudowa %
VIII. 1939 r.	niezniszczony		
XI. 1939 r.	- " -		
XII. 1945 r.	- " -		
v. 1965	Stan techn. Kościoła dobry.		

21. Stacja

nazwa stacji

odległość od stacji w km

a) kolejowa
ugokotow.

Brody

0,5

b) autobusowa

Brody

0,7

22. Właściciel i jego adres

Kościół rzym.-kat.

23. Użytkownik i jego adres

parafia w Brodach

24. Inwestor i jego adres:

J. W.

25. Rejestr zabytku nr AK I 110/90

rok 12.12.32 miejsce przechowywania

26. Nazwa księgi hipotecznej

27. Numer hipoteczny

28. Akta

brak

29. Fotografie Archiwum WKZ Poznań

30. Inwentaryzacja pomiarowa

GOSPODARSTWO
DOKUMENTACJI
ZABYTKÓW

31. Szkic sytuacyjny, plan schematyczny, uwagi opisowe, fotografia

Opis.

Kościół orientowany, drewniany, o konstr. ry-
bowej, szkieletowej, bralowanej. Jednonawowy
od zach. trójbocznie zamknięty z transeptem.
Od zach. kwadratowa w runcie wieża z heł-
mem o 1 preswicie krytym łuszką gontową
i blechą, stopiona w bryłę kościoła i jego za-
chodni ściany. Wejście wierzowej kruchty. Od
półd. druga kruchta. Zakrycia przy prezbiterium
od pn. Nawa i prezbiterium dwuosiołowe.
Wnętrze nakryte nowym stropem. Ramiona
transeptu oddzielone od nawy półkolistą
między nadwieszonymi arkadami na kon-
solach. Skrzyżowanie nawy z transeptem wy-
odrębnione dwoma wspierającymi strop
belkami wykonanymi. Ławki, oparcia i
długość podobnie wycinanymi wspornikami.
Pod stropem gzyms z wycinanymi ornamentami
z pacyfów okrągłych i wydłużonych. Podobny
orn. na obwieszeniach segment. okien i na
lecie feryj z napisem fundacyjnym i Pasja-
Wieża z obu krucht do nawy oddzielone od
strony wnętrza kościoła. Odrwana wieża półd. z rektio-
nym orn. pacyfówym i napisem półd. prob. 72
błogosławieństwa. Odrwana zach. wycinane u ławek
motywy z rektio. orn. pacyfówym i gzyms. Nadpro-
że z datą 1673. Po bokach, w ścianie zach. 2 otwo-
ry okienne do krucht podobnie rektione i wy-
cinane. Dachy 2 spadowe. Kryte gontem, kalen-
ca dachów transeptu niższa. Zakrycia mur.
ślupowa kolebką o konopnym tulu, z parą ławek
nad wejściem z prezb. do zakr. data 1731. Nad-
proże i kruchty półd. z datą 1756.

Bibliografia: 1. J. Łukasiewicz: Krótki opis hist. kościołów w dawnej diecezji poznań.
Poznań, 1858-63 t. 8 s. 126-9.

Wzór jednoraz. — CWD, W-wa, Bielańska 18, zam. Nr 2161/S2/III

WDA, Z. 461 12. II. 55 20.000 A4 Karton kl. 7 160 g 12. II. — 24. II. 55

3. ks. Jan. Korytkowski: Breviary des...ecclesiarum arch. Guesu. et Pozu. - quierzo 1888 s. 141

4. ks. St. Korytkowski: Schematyzm hist. ustr. paraf. drugiej diecezji poznań. - Poznań, 1935 s. 35-6

5. R. E. Linette: Kat. zab. pow. N. Tomysl, 1956 opis u P. 115.

32. Przebieg prac konserwatorskich

rok	Wyszczególnienie prac	Koszt tys. zł

33. Koszty
w tys. zł

przewidywane

rzeczywiste

34. Inspekcje

35. Uwagi różne

36. Wypełnił dnia 15.7.1955

R. E. Linette

37. Sprawdził dnia

1. Obiekt zabytkowy

KOŚCIÓŁ PAR. P.W. Ś.W. ANDRZEJA

2. Miejscowość

BRODY

3. Wiek

4. Stan

ność administracyjna

7. Materiał
budowlany

pi
zniszcz

a) ściany

b) sklepienia

c) stropy

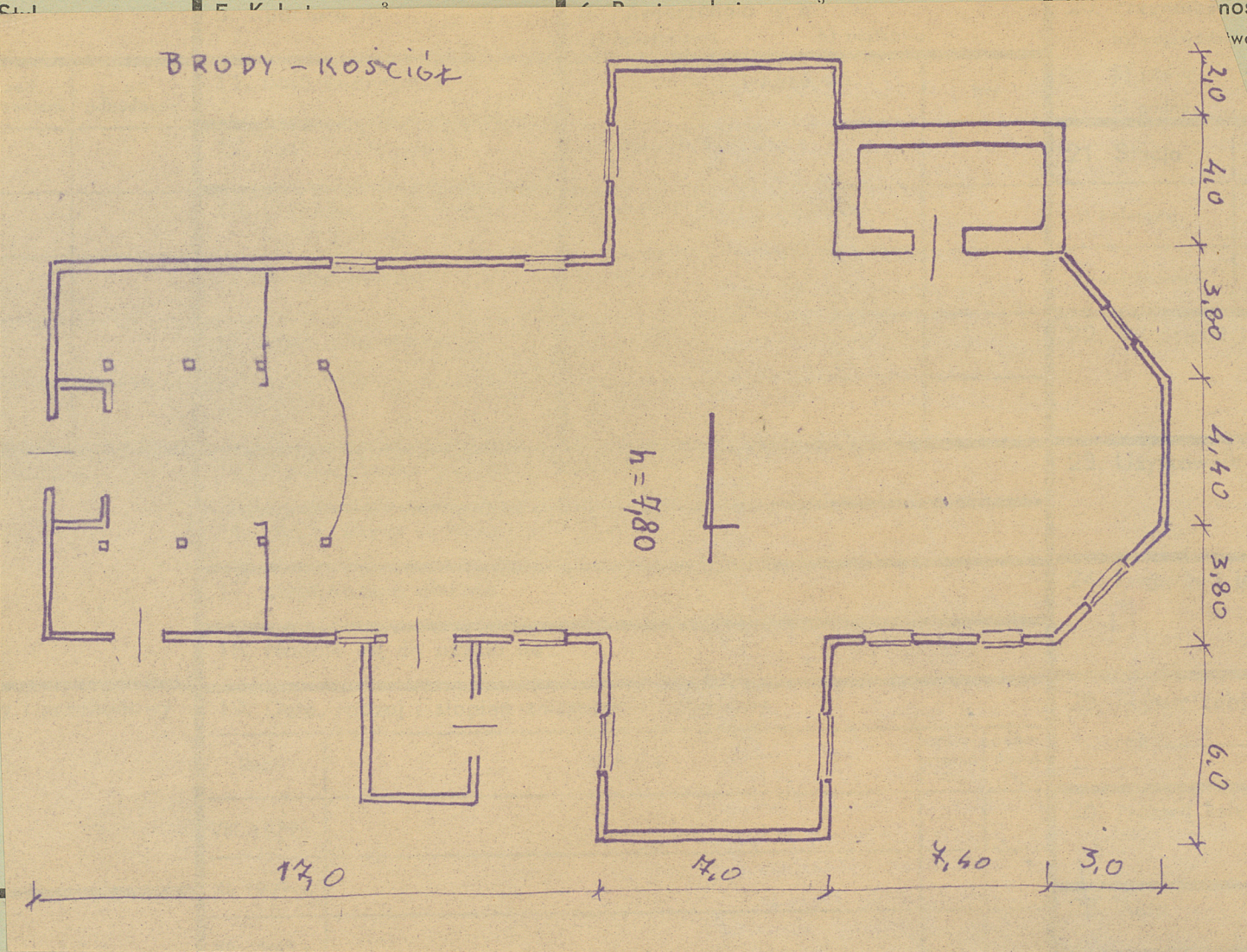
d) więzania dachu

e) krycie dachu

8. Wyposażenie architek

9. Autorzy i data budow

10. Udostępnienie



nazwa stacji

odległość od
stacji w km

jego adres

i jego adres

go adres:

tku nr

— miejsce przechowywania

gi hipotecznej

27. Numer
hipoteczny

29. Fotografie

30. Inwentaryzacja pomiarowa

OŚRODEK
DOKUMENTACJI
ZABYTEKÓW

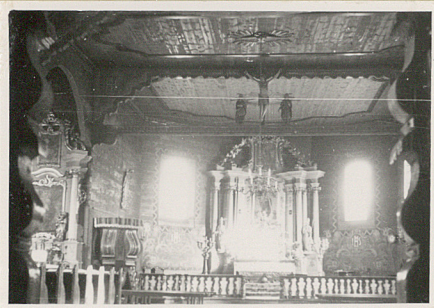
31. Szkic sytuacyjny, plan schematyczny, uwagi opisowe, fotografia



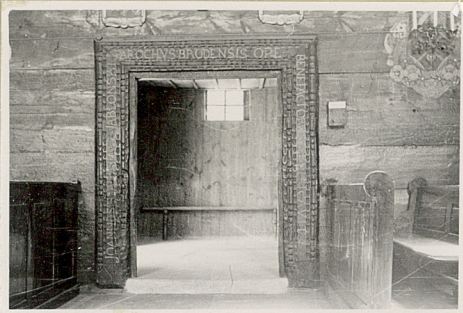
I



II



III



IV



V



VI

- I. widok kościoła od str. zach.
- II Pd. vanię transeptu
- III Wnętrze - widok na prezbiterium
- IV Odrzwa. południowe
- V Odrzwa zachodnie
- VI - " - - " - fragment

TZG Chetmno — Nr 495 9. 50 40.000 B-119479

32. Przebieg prac konserwatorskich

rok	Wyszczególnienie prac	Koszt tys. zł

33. Koszty
w tys. zł

przewidywane

rzeczywiste

34. Inspekcje

35. Uwagi różne

36. Wypełnił dnia 15. 7. 1955

R. E. Linette

37. Sprawdził dnia 1. 1965

[Signature]