

Nr III

A

B

C

D

E

F

G

H

I

J

K

L

M

N

O

P

R

S

T

U

V

W

X

Y

Z

WIELKOPOLSKIE
Lecyngier

1. Obiekt zabytkowy

DOM - RYNEK NR 32.

2. Miejscowość

KOŚCIAN

MIĘSTO

POL. KOŚCIAN

3. Wiek

XIX

4. Styl

klasycyzm

5. Kubatura m³

1.462 950

6. Powierzchnia w m² 390

390

a) zabytkowa: 290 b) użytkowa: 290

20. Przynależność administracyjna

a) województwo

Poznań

b) powiat

Kościan

c) gmina

/

7. Materiał budowlany

przed zniszczeniem

po odbudowie

a) ściany

cegła

b) sklepienia

/

c) stropy

/

d) wiązania dachu

drewno

e) krycie dachu

dachówka

11. Ilość budynków

1

12. Ilość kondygnacji

2

13. Użytkowanie wnętrza według ilości:

a) izb mieszkalnych

14

b) innych pomieszczeń

4

c) piwnic

3

14. Grunty należące do zabytku:

ha

a) ogrody stylowe

b) sady i grunty uprawne

c) lasy

d) wody

e) inne

8. Wyposażenie architektoniczne

malowidła polne
z datą 1538

15. Przeznaczenie pierwotne budynku

mieszkalne

16. Użytkowanie w latach ubiegłych

/

17. Użytkowanie obecne

/

18. Nadaje się do użycia na

cecha

/

9. Autorzy i data budowy i przebudowy

Zbudowany na miejscu poprzedniego z 1538 (przebudowany) - na pocz. XIX w. przebudowany 1908.

19. Data, rodzaj i stopień zniszczeń i odbudowy

Data

O P I S

zniszczenia
%odbudowa
%

VIII. 1939 r.

mieszkalny

XI. 1939 r.

/

XII. 1945 r.

/

1959

zniszczony

25

10. Udostępnienie

dostępny

21. Stacja

nazwa stacji

odległość od stacji w km

a) kolejowa

Kościan

(b) autobusowa

/

22. Właściciel i jego adres

23. Użytkownik i jego adres

- " -

i i i i i

24. Inwestor i jego adres

- " -

25. Rejestr zabytku nr
rok miejsce przechowywania

26. Nazwa księgi hipotecznej

27. Numer hipoteczny

28. Akta

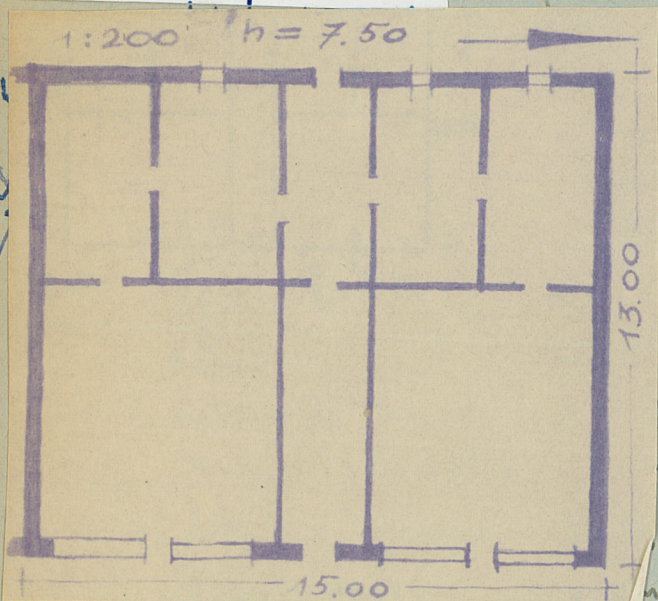
budy

29. Fotografie Woj. Kon. Zab. - Poznań

30. Inwentaryzacja pomiarowa

budy

31. Szkic sytuacyjny, plan schematyczny, uwagi opisowe, fotografia



system. Naroz-
ta murie syden-
pozony, o dwóch
my złożnicowane
usami. Dach dno-
spadony, dachobkowy, z narożnikiem.

Obłisogrofia:

32. Przebieg prac konserwatorskich

rok	Wyszczególnienie prac	Koszt tys. zł

34. Koszty w tys. zł	przewidywane	rzeczywiste

34. Inspekcje



36. Wypełnił dnia 5. 1979.
A. S. Jurek

37. Sprawdził dnia 9. 1967
Brunon Cynalewski