

6079

WIELKOPOLSKIE

1. Obiekt

Dom mieszkalny

2. Czas powstania

1800r.

3. Miejscowość

KOSCIAN

4. Adres

Kosćcian, Rynek 30

nr hipoteczny

5. Przynależność administracyjna

województwo leszczyńskie

gmina pow. Kosćcian  
Kosćcian

6. Poprzednie nazwy miejscowości

7. Przynależność administracyjna  
przed 1.VI.1975

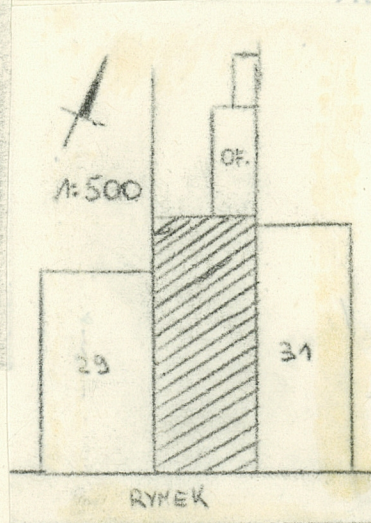
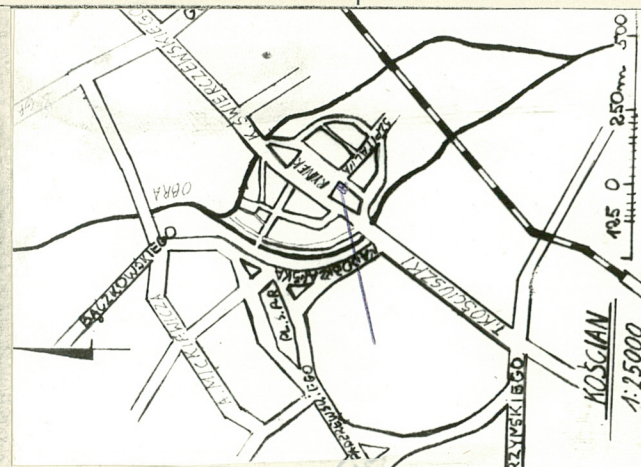
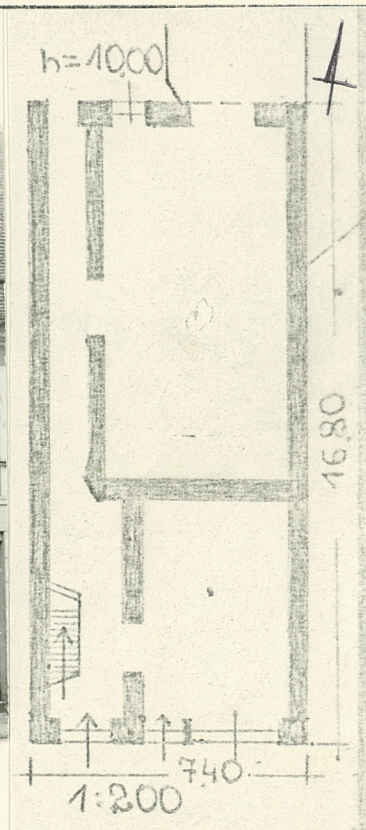
województwo poznańskie

powiat Kosćcian

8. Właściciel i jego adres

9. Użytkownik i jego adres

10. Rejestr zabytków



autor zdjęć Panek, V<sup>+</sup> 1980  
data wykonania  
miejsce przechowywania negatywów

Nr KL III-880/164/69 data 24.V. 1969

401/604 A



12. Autorzy, historia obiektu, określenia stylu.

Autor nieznany.

Dom zbudowany w 1800r., później częściowo przebudowany.

Styl klasycystyczny.

13. Opis (sytuacja, materiał i konstrukcja, rzut, bryła, elewacje, dach, wnętrze wyposażenie, instalacje)

Dom usytuowany w zwartej zabudowie pn-zach.pierzeji Rynku, zwrócony szczytem do Rynku. Od str.pn-zach., zabudowania gospodarcze i oficyna o funkcjach mieszkalnych.

Materiał: zbudowany na cokole z kamienia polnego i cegły, a konstrukcji ścian z cegły wypalanej. W sieni posadzki ceramiczne. Elewacje tynkowane. Dach kryty dachówką karpiówką na zakładkę. Podpiwniczony sklepienia kolebkowe. Klatka schodowa, podłogi drewniane.

Plan domu oparty o regularny prostokąt, o wydłużonym kształcie. Na skrajnej ośi, podłużna sień biegnąca przez całą długość korpusu, z jednobiegową klatką schodową od str.wejścia. Do sieni ustawione dwa prostokątne pomieszczenia o zróżnicowanej wielkości.

Bryłę stanowi regularny, trójkondygnacyjny prostopadłościan, z trójkątnym szczytem od Rynku, nakryty dwuspadowym dachem. W dachu kominy.

Elewacja pd-zach., trójkondygnacyjna, trójosiowa we wszystkich kondygnacjach. W partii parteru, na skrajnej ośi, prostokątny otwór drzwiowy, prowadzący do sieni. Od str.pn., prostokątny otwór drzwiowy i duże okno wystawowe. Cała kondygnacja zamknięta gzymsem. W kondygnacji piętra, trzy prostokątne otwory okienne, w profilowanym obramieniu, z parapetem i gzymsem nadokiennym. W partii ściany-boniowanie. Ponad kondygnacją profilowany gzymś międzykondygnacyjny. W partii drugiego piętra, trzy prostokątne otwory okienne, w profilowanym obramieniu z parapetem. W części ściany boniowanie. Kondygnacja zamknięta gzymsem profilowanym. Na gzymsie ustawiony trójkątny naczółek, ograniczony profilowanym gzymsem. Elewacja pn-zach., dwukondygnacyjna, dwuosiowa we wszystkich kondygnacjach. Brak podziałów architektonicznych.

Wyposażenia brak.

Instalacje: elektryczna, ogrzewcza/piece/wodociągowa.



14. Kubatura 1220m <sup>3</sup>	15. Powierzchnia użytkowa 260m <sup>2</sup>	16. Przeznaczenie pierwotne mieszkalno-handlowe	17. Użytkowanie obecne mieszkalno-handlowe
18. Prace budowlane i konserwatorskie, ich przebieg i dokumentacja		19. Stan zachowania (fundamenty, ściany zewnętrzne, ściany wewnętrzne, sklepienia, stropy, konstrukcje dachowe, pokrycie dachu, wyposażenie i instalacje) S.dobry.	
20. Najpilniejsze postulaty konserwatorskie			



21. Akta archiwalne (rodzaj akt, numer i miejsce przechowywania)

22. Bibliografia

23. Źródła ikonograficzne i fotografie (rodzaj, miejsce przechowywania, sygnatury)

24. Uwagi różne

25. Wypełnił  
mgr W.M. Panek  
X. 1980

26. Sprawdził