

Nr

IV

A

B

C

D

E

F

G

H

I

J

K

L

M

N

O

P

R

S

T

U

V

W

X

Y

Z

WIELKOPOLSKIE

miętyńskie

1. Obiekt zabytkowy

DOM-RYNEK NR 16.

2. Miejscowość

KOŚCIAN
MIASTO
POW. KOŚCIAN

3. Wiek

XIX

4. Styl

/

5. Kubatura m³

598 900

6. Powierzchnia w m²

a) zabytkowa: 150 184 b) użytkowa: 150 184

7. Materiał budowlany

Przed zniszczeniem

Po odbudowie

11. Ilość budynków

1

14. Grunty należące do zabytku:

ha

a) ściany

cegła

12. Ilość kondygnacji

2

a) ogrody stylowe

b) sklepienia

-

13. Użytkowanie wnętrza według ilości:

b) sady i grunty uprawne

c) stropy

drewno

a) izb mieszkalnych

7

c) lasy

d) więzania dachu

"

b) innych pomieszczeń

4

d) wody

e) krycie dachu

dachówka

c) piwnic

1

e) inne

8. Wyposażenie architektoniczne

brak

15. Przeznaczenie pierwotne budynku

mieszkalno-biuro

16. Użytkowanie w latach ubiegłych

"

17. Użytkowanie obecne

"

handlowe

18. Nadaje się do użycia na

cele

"

"

9. Autorzy i data budowy i przebudowy

1-ka pol. XIX w.

19. Data, rodzaj i stopień zniszczeń i odbudowy

Data

O P I S

Zniszczenia %

Odbudowa %

VIII.1939 r.

niezniszczony

XI.1939 r.

"

XII.1945 r.

"

1960

niezniszczony

15

10. Udostępnienie

dostępny

20. Przynależność administracyjna

a) województwo

Poznań

b) powiat

Kościan

c) gmina

21. Stacja

Nazwa stacji

Odległość od stacji w km

a) kolejowa

Kościan

b) autobusowa

"

22. Właściciel i jego adres

23. Użytkownik i jego adres

- " -

24. Inwestor i jego adres

- " -

25. Rejestr zabytku Nr

rok miejsce przechowywania

26. Nazwa księgi hipotecznej

27. Nr hipoteczny

28. Akta

brak

29. Fotografie

Woj. Kom. Zeb.

30. Inwentaryzacja pomiarowa

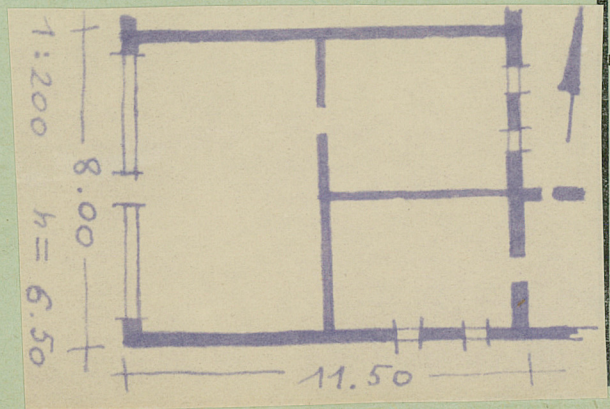
- " -

OŚRODEK
DOKUMENTACJI
ZABYTKÓW

31. Szkic sytuacyjny, plan schematyczny, uwagi



Opis obiektu:
Hala mieszkalna. Kuchnia, łazienka, sypialnia.
Mieszkanie, podpiwniczone. Podpiwniczone. Na
nie ma balkonów, a dach jest kondygnacją. Trzy
okna. Ze skrajnymi podziwianymi. Dachu dach
spadający, kąt dachu.



Przebieg prac konserwatorskich

Ok	Wyszczególnienie prac	Koszt tys. zł

Koszty w tys. zł	Przewidywane	Rzeczywiste

34. Inspekcje

35. Uwagi różne

36. Wypełnił dnia 5. 1960.

37. Sprawdził dnia 9. 1967r. Brunon Cynalewski