

1. Obiekt

Oficyna

460/2

2. Czas powstania

1 poł. XIX w.

3. Miejscowość

KOŚCIAN

nie fotuje

4. Adres

Rynek 10.

nr hipoteczny .....

5. Przynależność administracyjna

województwo leszczyńskie

gmina 100. KOŚCIAN

Kościan

6. Poprzednie nazwy miejscowości

Kosten

7. Przynależność administracyjna  
przed 1.VI.1975

województwo poznańskie

powiat kościański

8. Właściciel i jego adres

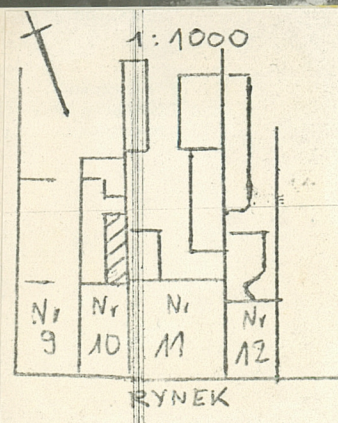
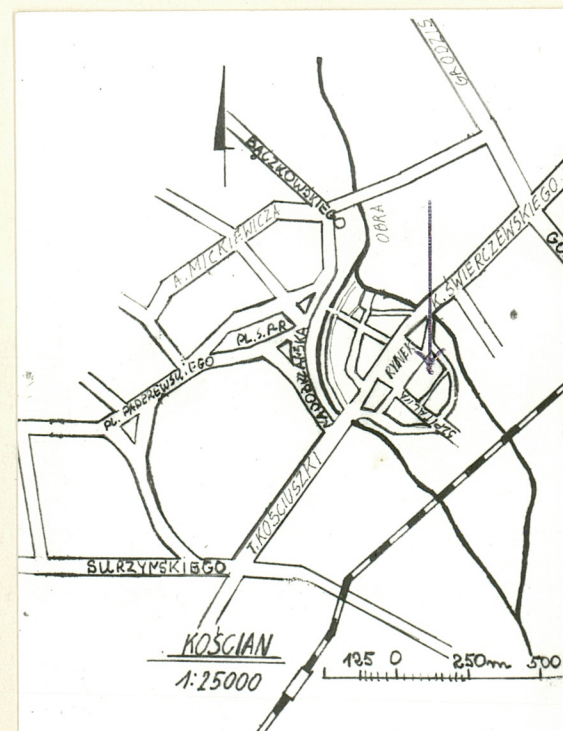
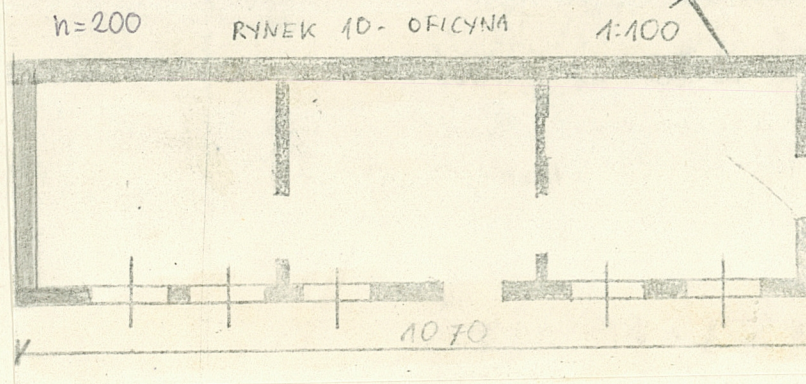


9. Użytkownik i jego adres

nie użytkowany

10. Rejestr zabytków

Nr ..... data .....



autor zdjęć Wujewski 1980r.  
data wykonania  
miejsce przechowywania negatywów

B02 Leszno



12. Autorzy, historia obiektu, określenia stylu.

Budynek bezstylowy.

13. Opis (sytuacja, materiał i konstrukcja, rzut, bryła, elewacje, dach, wnętrze wyposażenie, instalacje)

Obiekt jest usytuowany na zapleczu posesji nr 10, połączony szczytem z zdomem mieszkalnym, w otoczeniu zabudowy gospodarczej. Podwórze jest bardzo wąskie.

Materiał: mur szachulcowy. Strop drewniany, więźba dachu krokwiowa, dach pulpitowy pokryty papą.

Podłoga drewniana. Okna dwuskrzydłowe krosnowe. Drzwi płycinowe przylgowe.

Budynek jednokondygnacyjny, niepodpiwniczony.

Założony na planie prostokąta, jednotraktowy.

Elewacja 6-osiowa, otynkowana.

Brak wyposażenia wewnątrz.

Instalacja el.



14. Kubatura <sup>3</sup> 60 m	15. Powierzchnia użytkowa <sup>2</sup> 28 m	16. Przeznaczenie pierwotne mieszkalne	17. Użytkowanie obecne nie użytkowany
18. Prace budowlane i konserwatorskie, ich przebieg i dokumentacja		19. Stan zachowania (fundamenty, ściany zewnętrzne, ściany wewnętrzne, sklepienia, stropy, konstrukcje dachowe, pokrycie dachu, wyposażenie i instalacje)  Obiekt w stanie półruiny: zawalone stropy i więźba dachu zbutwiała. Pokrycie dachu zniszczone. Zniszczone tynki, stolarka podłogi	
20. Najpilniejsze postulaty konserwatorskie  Obiekt kwalifikuje się do rozbiórki.			



21. Akta archiwalne (rodzaj akt, numer i miejsce przechowywania)

22. Bibliografia

23. Źródła ikonograficzne i fotografie (rodzaj, miejsce przechowywania, sygnatury)

24. Uwagi różne

25. Wypełnił

mgr T. Wujewski  
X. 1980

26. Sprawdził