

1. Obiekt

Dom mieszkalny

2. Czas powstania

Poł. XIX w., XX w.

3. Miejscowość

KOŚCIAN

4. Adres

Kościan, Rynek 5

nr hipoteczny

5. Przynależność administracyjna

województwo leszczyńskie

gmina Kościan

6. Poprzednie nazwy miejscowości

7. Przynależność administracyjna
przed 1.VI.1975

województwo poznańskie

powiat Kościan

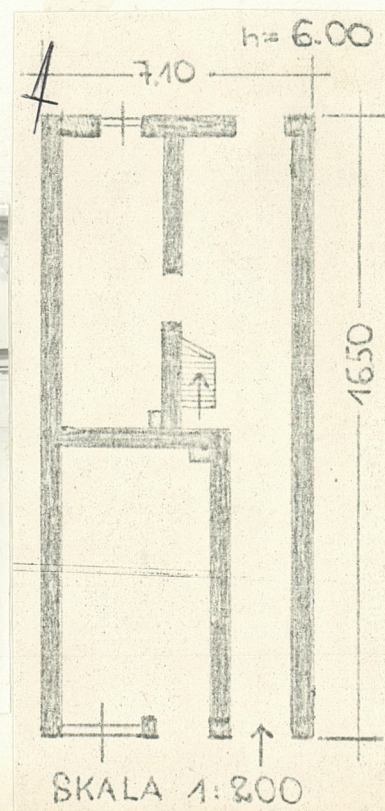
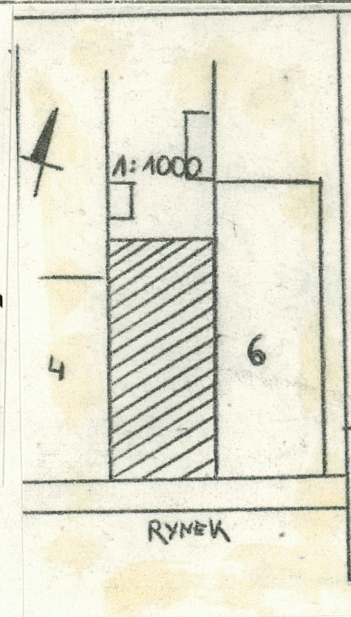
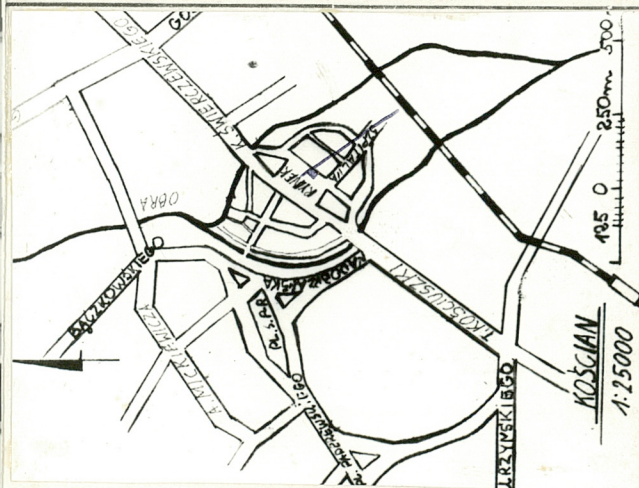
8. Właściciel i jego adres

M.Z.B.M. Kościan, Bączkowskiego

9. Użytkownik i jego adres

10. Rejestr zabytków

Nr data



X. 1980

12. Autorzy, historia obiektu, określenia stylu.

Autor nieznany.

Styl charakterystyczny dla prowincjonalnego budownictwa miejskiego, o ograniczonej dekoracji architektonicznej.

13. Opis (sytuacja, materiał i konstrukcja, rzut, bryła, elewacje, dach, wnętrze wyposażenie, instalacje)

Dom usytuowany jest w pn-zach. pierzeji Rynku, w zwartej zabudowie, zwrócony krótszym bokiem do Rynku. Od str. wsch. zabudowania gospodar. Materiał: cokoł z kamienia polnego i cegły, o konstrukcji ścian z cegły wypalanej. Dach kryty papą. Elewacje tynkowane. Stropy, podłogi, klatka schodowa - wykonane z drewna. Podpiwniczony - sklepienia odcinkowe.

Plan domu oparty o regularny prostokąt, wydłużony, z podłużną sienią na skrajnej ośi, przebiegającą przez całą długość korpusu, z klatką schodową typu łamanego i dwoma prostokątnymi pomieszczeniami w trakcie od str. wsch.

Bryłę tworzy regularny, dwukondygnacyjny prostopadłościan, nakryty płaskim dachem, z kominem na ośi.

Dekoracji i wystroju brak.

Elewacja pn-zach., dwukondygnacyjna, trójościowa w partii parteru /układ przebudowany/ i trójościowa w kondygnacji piętra. Wyżej, kondygnacja poddasza. Na parterze, nieznacznie wysunięty cokoł i trzy otwory prostokątne: dwa drzwiowe i jedno okno wystawowe. Kondygnacja zamknięta gzymsem. W kondygnacji piętra, symetryczny układ trzech prostokątnych okien, w obramieniu, z parapetem, z trójkątnym naczółkiem nad górną listwą. Całość zamknięta profilowanym gzymsem. W kondygnacji poddasza, trzy prostokątne otwory okienne, ustawione na gzymsie międzykondygnacyjnym. Elewacja zamknięta profilowanym gzymsem. Elewacja pn-wsch., trójkondygnacyjna, dwuościowa w parterze i trójościowa w wyższych kondygnacjach. Brak podziałów architektonicznych.

Wyposażenia brak.

Instalacje: elektryczna, ogrzewcza/piece/wodociągowa, gazowa.

14. Kubatura 600m ³	15. Powierzchnia użytkowa 170m ²	16. Przeznaczenie pierwotne mieszkalne	17. Użytkowanie obecne mieszkalno-handlowe
18. Prace budowlane i konserwatorskie, ich przebieg i dokumentacja		19. Stan zachowania (fundamenty, ściany zewnętrzne, ściany wewnętrzne, sklepienia, stropy, konstrukcje dachowe, pokrycie dachu, wyposażenie i instalacje) s.dobry.	
20. Najpilniejsze postulaty konserwatorskie			

21. Akta archiwalne (rodzaj akt, numer i miejsce przechowywania)

22. Bibliografia

23. Źródła ikonograficzne i fotografie (rodzaj, miejsce przechowywania, sygnatury)

24. Uwagi różne

25. Wypełnił
mgr W.M. Panek
X. 1980

26. Sprawdził