

Nr

A

B

C

D

E

F

G

H

I

J

K

L

M

N

O

P

R

S

T

U

V

W

X

Y

Z

6019

WIELKOPOLSKIE

lencyn sie

1. Obiekt zabytkowy

UL. NADBRZANSKA Nr. 1
DOM. ul. KOŚCIUSZKI nr 21 /oficyna/

2. Miejscowość

KOSCIAN

MIASTO

POLSKA KOSCIAN

3. Wiek XIX

4. Styl -

5. Kubatura m³

840

6. Powierzchnia w m²

a) zabytkowa: 120 b) użytkowa: 120

7. Materiał budowlany

Przed zniszczeniem

Po odbudowie

11. Ilość budynków

1

14. Grunty należące do zabytku:

ha

20. Przynależność administracyjna

a) województwo Poznań

b) powiat Koszów

c) gmina

a) ściany

cegła

b) sklepienia

-

c) stropy

drewno

d) więzania dachu

e) krycie dachu

dachówka

12. Ilość kondygnacji

2

13. Użytkowanie wnętrza według ilości:

a) izb mieszkalnych

9

b) innych pomieszczeń

3

c) piwnic

1

a) ogrody stylowe

b) sady i grunty uprawne

c) lasy

d) wody

e) inne

21. Stacja

Nazwa stacji

Odległość od stacji w km

a) kolejowa

Koszean

b) autobusowa

22. Właściciel i jego adres

Now. Bank. Pol. - oddz. Koszean 0/1

8. Wyposażenie architektoniczne

brak

15. Przeznaczenie pierwotne budynku

mieszkalne

16. Użytkowanie w latach ubiegłych

17. Użytkowanie obecne

18. Nadaje się do użycia na

nie ---

23. Użytkownik i jego adres

24. Inwestor i jego adres

9. Autorzy i data budowy i przebudowy

ok. poł. XIX.

19. Data, rodzaj i stopień zniszczeń i odbudowy

Data

O P I S

Zniszczenia %

Odbudowa %

VIII.1939 r.

niezniszczony

XI.1939 r.

XII.1945 r.

I.1960

stan zły

50.

25. Rejestr zabytku Nr

rok miejsce przechowywania

26. Nazwa księgi hipotecznej

27. Nr hipoteczny

28. Akta

brak

29. Fotografie

Uzgi. Kons. Zabyt. - Poznań

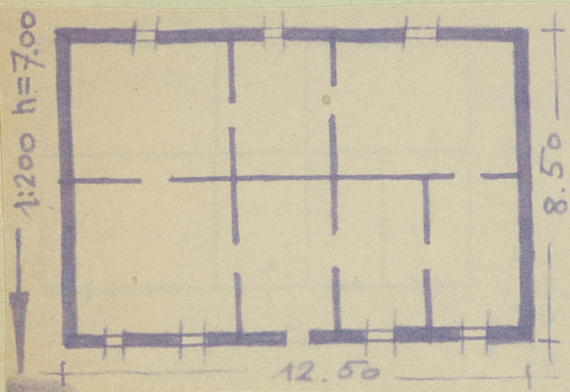
30. Inwentaryzacja pomiarowa

10. Udostępnienie

dostępny

Z Y X W V U T S R P O N M L K J I H G F E D C B A Nr

34



32. Przebieg prac konserwatorskich

Rok	Wyszczególnienie prac	K o s z t tys. zł

Przewidywane

Rzeczywiste

34. Inspekcje

35. Uwagi różne

36. Wypełnił dnia

5. 1960

[Signature]

37. Sprawdził dnia

10. 1967 ✓

Brunon Cynalewski

Opis obiektu:
 Murowany z cegły, polimerizowany. Ma murze
 frontokap, 5-osiowy. o dwóch kondy-
 gniach. Obiekt składowy: składowy
 frontokap. Dwie kondygnacje. Kątowy do-
 chodzący.