

Nr

A

B

C

D

E

F

G

H

I

J

K

L

M

N

O

P

R

S

T

U

V

W

X

Y

Z

1. Obiekt zabytkowy

Oficyna przy pałacu

2. Miejscowość

Lubasz

3. Wiek

XIX

4. Styl

klasycyzm

5. Kubatura m<sup>3</sup>

1310

6. Powierzchnia w m<sup>2</sup>

a) zabytkowa: 276 b) użytkowa: 276

20. Przynależność administracyjna

a) województwo pomorskie

b) powiat branicki

c) gmina Lubasz

7. Materiał budowlany

przed zniszczeniem

po odbudowie

11. Ilość budynków

1

14. Grunty należące do zabytku:

ha

a) ściany

cegła

12. Ilość kondygnacji

1

a) ogrody stylowe

/

b) sklepienia

/

13. Użytkowanie wnętrza według ilości:

b) sady i grunty uprawne

~ 690.00

c) stropy

drewno

a) izb mieszkalnych

8

c) lasy

/

d) wiązania dachu

drewno

b) innych pomieszczeń

3

d) wody

/

e) krycie dachu

dachówka

c) piwnic

natości podpiwniczona

e) inne

/

8. Wyposażenie architektoniczne

15. Przeznaczenie pierwotne budynku

oficyna

16. Użytkowanie w latach ubiegłych

j.w.

17. Użytkowanie obecne

bud. mieszkalny

18. Nadaje się do użycia na

j.w.

9. Autorzy i data budowy i przebudowy

wybudowany w f. pol. XIX w.  
(ok. 1835 r.)

19. Data, rodzaj i stopień zniszczeń i odbudowy

Data

O P I S

znisz-  
czenia  
%odbu-  
dowa  
%

VIII. 1939 r.

mieszkalny

XI. 1939 r.

j.w.

XII. 1945 r.

j.w.

VIII. 1959

j.w.

S. 1867

j.w.

25. Rejestr zabytku nr .....  
rok ..... miejsce przechowywania

26. Nazwa księgi hipotecznej

Ks. W.

27. Numer hipoteczny

28. Akta

29. Fotografie L. K. Z. Pomarań

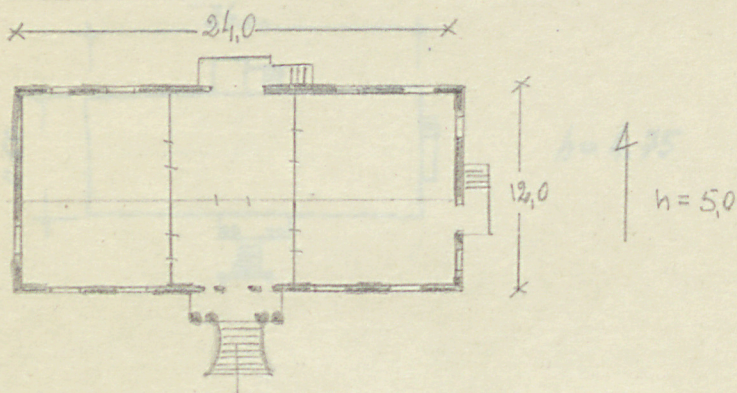
30. Inwentaryzacja pomiarowa

10. Udostępnienie

dostępny



## 31. Szkic sytuacyjny, plan schematyczny, uwagi opisowe, fotografia

Opis:

murowany, tynkowany. Na murze prostokąta. Portersowy.  
 Ł. rzęda podpiwniczony. Drewniany wewnątrz. Drewniak-  
 tony. Z piętrem na wsi i wewnątrz pomieszczeniami.  
 Ścianę wyjątkowo lizusami. Od ogrodu portyk arte-  
 rokolumnowy, nakryty trójkątnym gzymsiem,  
 w którym znajduje się m. Ładara (Santolnyshih)  
 Dach naciągany, kryty dachówką.

Bibliografia:

Katalog Zabytków Sztuki, Powiat Branków  
 J. Trybowski i O. Zagórawski, 1955-56 (maszynopis)

## 32. Przebieg prac konserwatorskich

rok	Wyszczególnienie prac	Koszt tys. zł

34. Koszty  
w tys. zł

przewidywane

rzeczywiste


## 35. Uwagi różne

## 34. Inspekcje

36. Wypełnił dnia 2. XI. 1959

Kucpik

37. Sprawdził dnia

15.5.1967 O. Furczak