

Nr II

A B C D E F G H I J K L M N O P R S T U V W X Y Z

1. Obiekt zabytkowy

Patac

2. Miejscowość

Lubasz

3. Wiek

XVIII

4. Styl

Klasycyzm

5. Kubatura m³

4460

6. Powierzchnia w m²

a) zabytkowa: 756 b) użytkowa: 756

20. Przynależność administracyjna

a) województwo

pomorskie

b) powiat

Białobok

c) gmina

7. Materiał budowlany

przed zniszczeniem

po odbudowie

11. Ilość budynków

1

14. Grunty należące do zabytku:

ha

a) ściany

cegła

12. Ilość kondygnacji

1

a) ogrody stylowe

/

b) sklepienia

cegła

13. Użytkowanie wnętrza według ilości:

b) sady i grunty uprawne

690..

c) stropy

drewno

a) izb mieszkalnych

18

c) lasy

/

d) wiązania dachu

drewno

b) innych pomieszczeń

4

d) wody

/

e) krycie dachu

dachówka

c) piwnic

walców podpiwniczna

e) inne

/

8. Wyposażenie architektoniczne

Portyk kolonadowy - XVIII w

15. Przeznaczenie pierwotne budynku

zamek

16. Użytkowanie w latach ubiegłych

patac

17. Użytkowanie obecne

P. G. R. Lubasz - siedziba

18. Nadaje się do użycia na

j.w.

9. Autorzy i data budowy i przebudowy

Zamek zbudowany w XV w. przez
 Górczyńskich. Przebudowany w XVIII w. -
 dobudowane nowe skrzydło zw. „ptasieniec”
 to 1756 zmniejszono górne piętro. Budynki
 dostojące galerii kolonadowej i nadające
 w ten sposób charakter pałacowy.

19. Data, rodzaj i stopień zniszczeń i odbudowy

Data

O P I S

znisz-
czenia
%odbu-
dowa
%

VIII. 1939 r.

niezniszczony

XI. 1939 r.

j.w.

XII. 1945 r.

j.w.

VII. 1959

j.w.

5.2.1967

j.w.

10. Udostępnienie

dostępny

21. Stacja

nazwa stacji

odległość od
stacji w km

a) kolejowa

Lubasz

n/m

(b) autobusowa

Lubasz

n/m

22. Właściciel i jego adres

Skarb Państwa Polskiego

23. Użytkownik i jego adres

P. G. R. Lubasz

24. Inwestor i jego adres

j.w.

25. Rejestr zabytku nr

rok miejsce przechowywania

26. Nazwa księgi hipotecznej

ks. W.

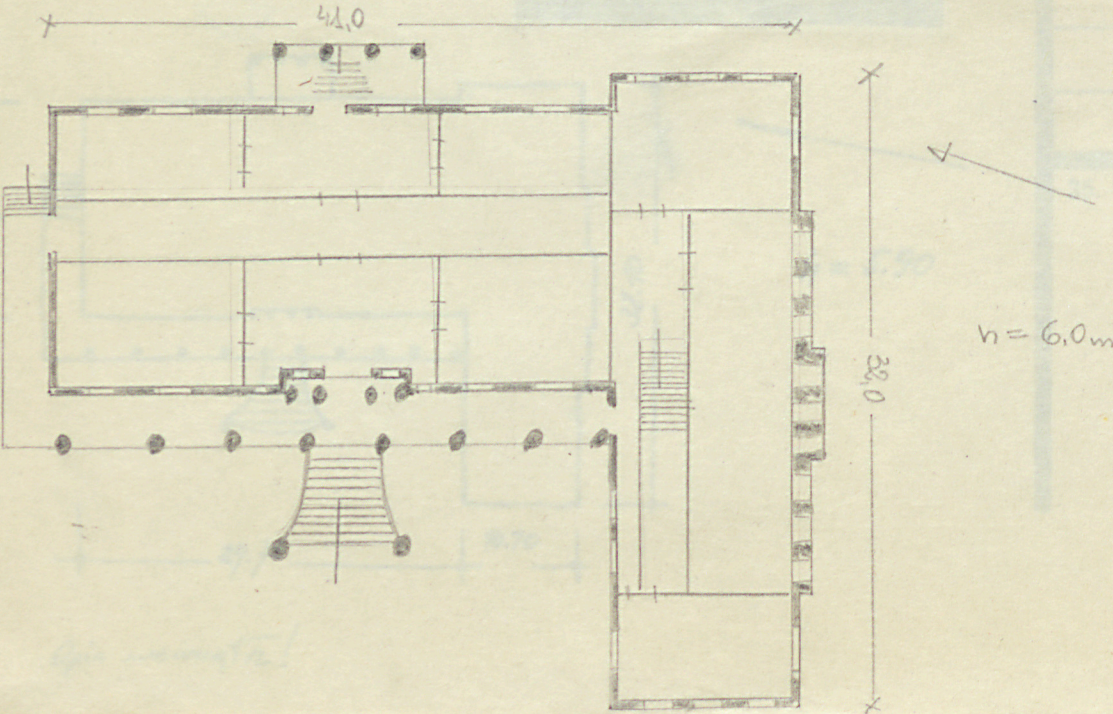
27. Numer

28. Akta

29. Fotografie

30. Inwentaryzacja pomiarowa

31. Szkic sytuacyjny, plan schematyczny, uwagi opisowe, fotografia



32. Przebieg prac konserwatorskich

| rok | Wyszczególnienie prac | Koszt tys. zł |
|-----|-----------------------|------------------|
| | | |
| | | |
| | | |
| | | |
| | | |
| | | |

| 34. Koszty w tys. zł | przewidywane | rzeczywiste |
|-------------------------|--------------|-------------|
| | | |
| | | |
| | | |
| | | |
| | | |
| | | |
| | | |
| | | |
| | | |

różne

34. Inspekcje

36. Wypełnił dnia 2. XI. 1959
Kluopik

37. Sprawdził dnia 15.5.1967 A. Turasz

Opis:

Fototopiań w parku. Zwrócić uwagę fasadę główną na pd. Murowany, tynkowany. Na murie litery T. Korpus główny parterowy, dwukondygnacyjny, dwustronny. Położenie w osi i układzie nieregularny, zwrócić uwagę. Galeria od pd. oparta na drewnianych kolumnach z trójkątnym przęsłem na osi. Fasada od ogrodu z ryzalitem trójkątnym z wysuniętym wstawkowym portykiem, nakrytym trójkątnym przęsłem. Skrytka piętrowa również drewniana z trójkątnym ryzalitem wybiegającym nieco, nieco przed wstawkę obijającą ścianę osi. Środkowy ryzalit jest pasażem pseudonastępnym, nakrytym trójkątnym przęsłem, od którego wybiega ponad wstawkę ryzalitem jednolalkową balustradą, przedzieloną kolumnami z klasycystycznymi wazownikami. Pod korpusem głównym renesansowe piwnice, skrytka holbowa z lustkami i resztki ścian staliwanych - pozostałość po dawnym zamku. Dachy naciłkowe, kryte dachówką karpieńską.

Bibliografia:

Katalog Zabytków Sztuki, Powiat Graniczów, J. Trykowski i O. Zagórowski, 1955-56 (manuskrypt)