

1. Obiekt

Budynek poczty

2. Czas powstania

4 ćw. XIX w.

3. Miejscowość

KOŚCIAN

4. Adres

ul. Kościuszki 11.

nr hipoteczny .....

5. Przynależność administracyjna

województwo leszczyńskie

gmina Kościan

POW. KOŚCIAN

6. Poprzednie nazwy miejscowości

Kosten

7. Przynależność administracyjna  
przed 1.VI.1975

województwo poznańskie

powiat kościański

8. Właściciel i jego adres

Okręgowy Urząd Poczty i Telegra-  
fów Poznań ul. Kościuszki

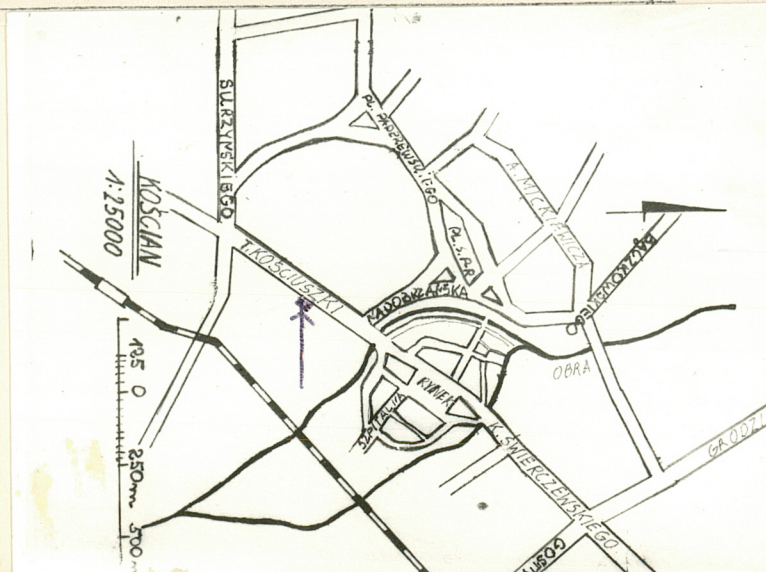
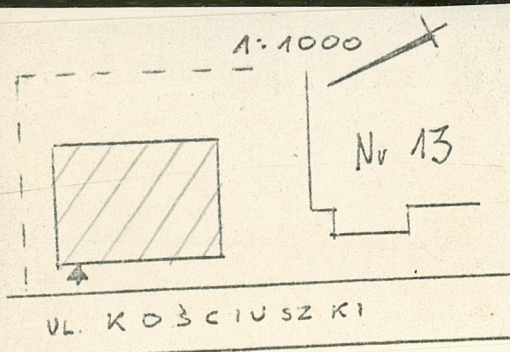
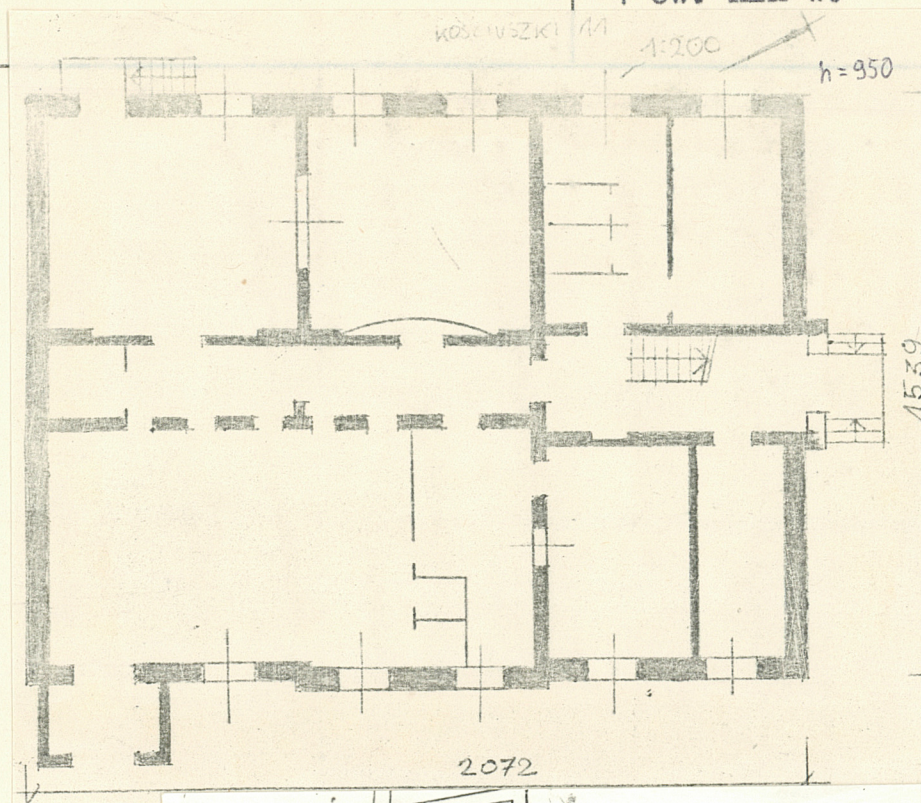
9. Użytkownik i jego adres

Urząd Pocztowy Kościan w/m

10. Rejestr zabytków

Nr .....

data .....



autor zdjęć  
data wykonania  
miejsce przechowywania negatywów BDZ Leszno  
Wujewski 1980r.



Styl eklektyczny.

Budynek jest usytuowany po zach. stronie ulicy, wolnostojący. Materiał: cegła wypalana. Stropy drewniane, sklepienie odcinkowe nad piwnicą. Podłogi drewniane z desek, lastrico, ksyrolit, posadzka ceglana i cementowa. Schody na belkach stalowych dwubiegowe powrotne; stopnie drewniane. Balustrada schodów metalowa ozdobna. Dach mansardowy o konstrukcji drewnianej, pokryty łupkiem i papą. Okna skrzynkowe i półskrzynkowe na poddaszu, okna stalowe w piwnicy. Drzwi płycinowe i gładkie, tępe i przylgowe.

Budynek dwukondygnacyjny, podpiwniczony.

Założony na planie prostokąta, 2,5-traktowy, obecnie parter przebudowany.

Elewacje wykonane oblicówką ceramiczną, Elewacja od strony ulicy 6-osiowa, z wejściem w lewej skrajnej osi, poprzedzonym przedsionkiem. Okna arkadowe z ceramicznymi zwornikami i nakładkami w początkach arkady, ozdobionymi kaboszonami. Podobne zworniki w nadprożach okien piętra, zamkniętych odcinkowo. Wysunięty cokół rustykowany, gzyms międzykondygnacyjny i nadokienne. Kordonowy gzyms koronujący wsparty na konsolach. Dwie środkowe osie w pseudoryzalicie, ze zwieńczeniem wolutowym, zawierającym tarczę zegarową, flankowaną obeliskami i zakończonym trójkątnym naczółkiem. Elewacja pd jednoosiowa symetryczna, z wejściem do budynku w pseudoryzalicie. Elewacja wsch.6-osiowa, z gzymsem międzykondygnacyjnym z ukośnej rolki; bez dekoracji architektonicznej. Elewacja pn bezosiowa.

Nie ma zabytkowego wyposażenia wnętrz.

Instalacja el., wod.-kan.



14. Kubatura ca 2300 m <sup>3</sup>	15. Powierzchnia użytkowa ca 600 m <sup>2</sup>	16. Przeznaczenie pierwotne poczta	17. Użytkowanie obecne poczta
18. Prace budowlane i konserwatorskie, ich przebieg i dokumentacja		19. Stan zachowania (fundamenty, ściany zewnętrzne, ściany wewnętrzne, sklepienia, stropy, konstrukcje dachowe, pokrycie dachu, wyposażenie i instalacje)  Dobry.	
20. Najpilniejsze postulaty konserwatorskie			



21. Akta archiwalne (rodzaj akt, numer i miejsce przechowywania)

22. Bibliografia

23. Źródła ikonograficzne i fotografie (rodzaj, miejsce przechowywania, sygnatury)

24. Uwagi różne

Wklejki ze zdjęciami

25. Wypełnił

mgr T. Wujewski

X. 1980.

26. Sprawdził



1. Miejscowość

KOŚCIAN

2. Obiekt (nazwa jak w karcie)

Budynek poczty.

3. Zawartość wkładki (nazwa obiektu lub materiału uzupełniającego)

zdjęcia



Wkładkę założył: T. Wujewski 1980.

(imię, nazwisko, data)

Miejsce przechowywania negatywów: BIZ Leszno

Jedn. Wyd. Akcyd. Olsztyn zam. 1299/S/78  
OxGraf. ZP. Ostroda zam. 1040 n. 20000

1978 r.