

WIELKOPOLSKIE

6003

1. Obiekt

Dom mieszkalny

2. Czas powstania  
1916

3. Miejscowość  
KOŚCIAN

4. Adres  
Kościan, Kościuszki 8

nr hipoteczny .....

5. Przynależność administracyjna

województwo leszczyńskie

pow. KOŚCIAN  
gmina Kościan

6. Poprzednie nazwy miejscowości

7. Przynależność administracyjna  
przed 1.VI.1975

województwo poznańskie

powiat Kościan

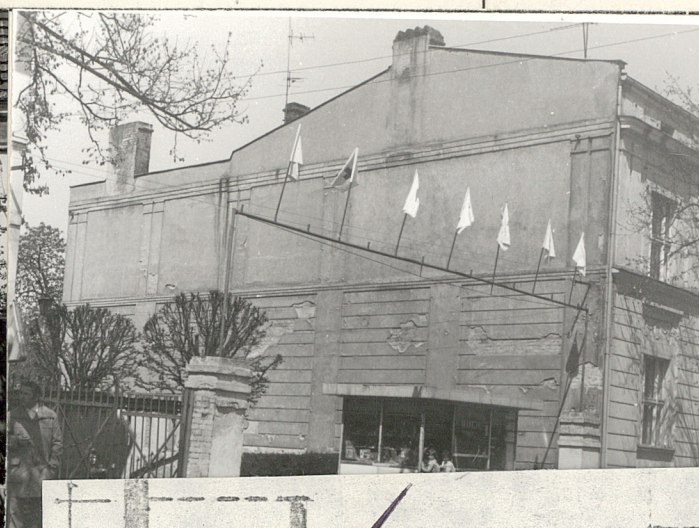
8. Właściciel i jego adres

M.Z.B.M. Kościan, Bączkowskiego

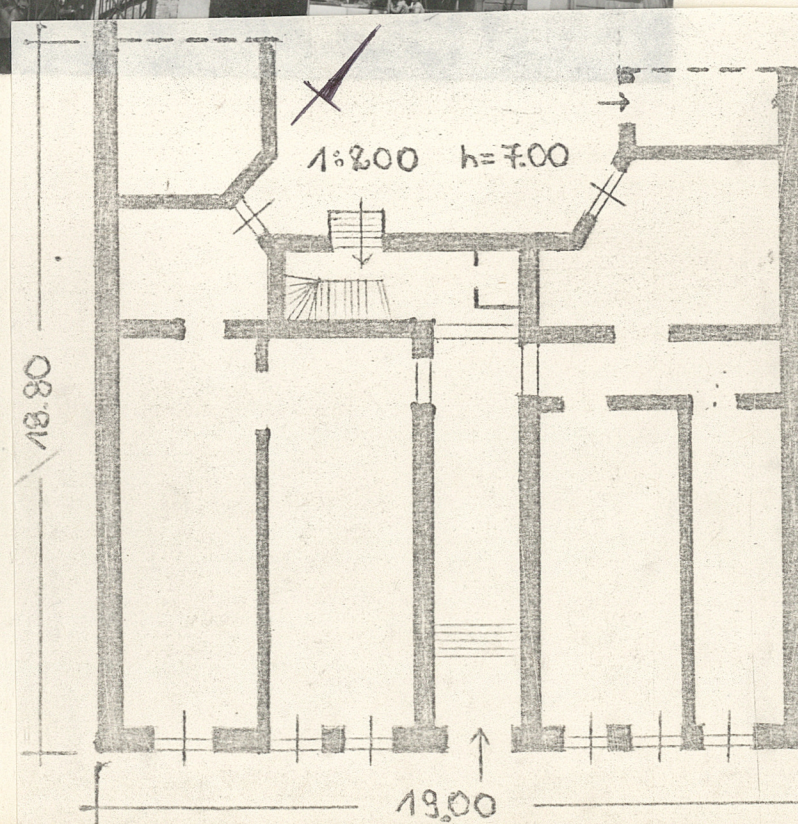
9. Użytkownik i jego adres

10. Rejestr zabytków

Nr ..... data .....



autor zdjęć Panek, VI 1980





WIELKOPOLSKIE

6903

1. Obiekt

Dom mieszkalny

2. Czas powstania  
1916

3. Miejscowość  
KOŚCIAN

4. Adres  
Kościan, Kościuszki 8

nr hipoteczny .....

5. Przynależność administracyjna

województwo leszczyńskie

gmina Pow. KOŚCIAN  
Kościan

6. Poprzednie nazwy miejscowości

7. Przynależność administracyjna  
przed 1.VI.1975

województwo poznańskie

powiat Kościan

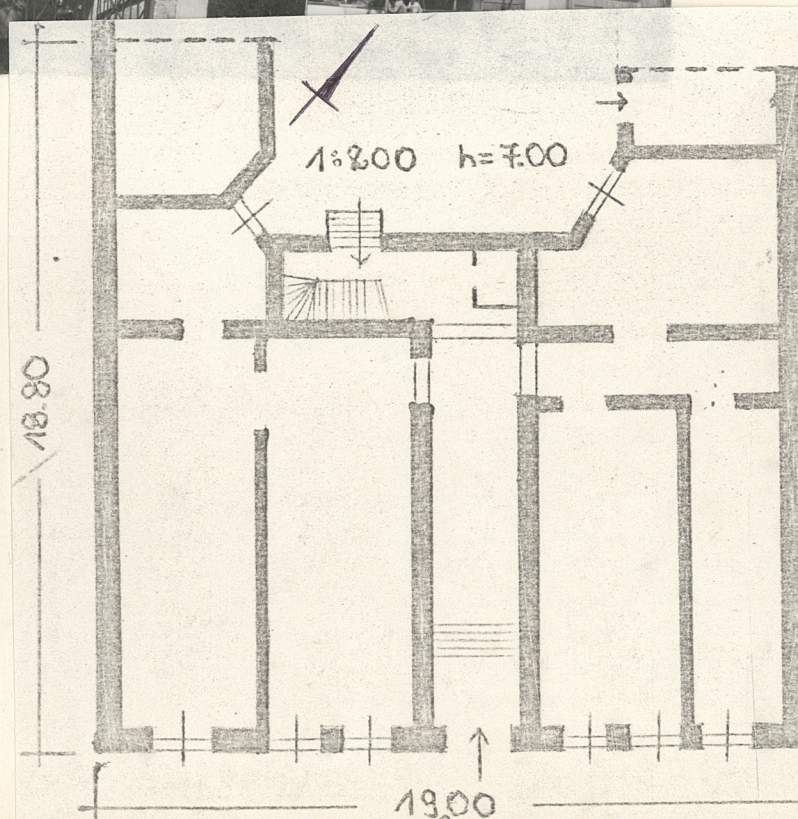
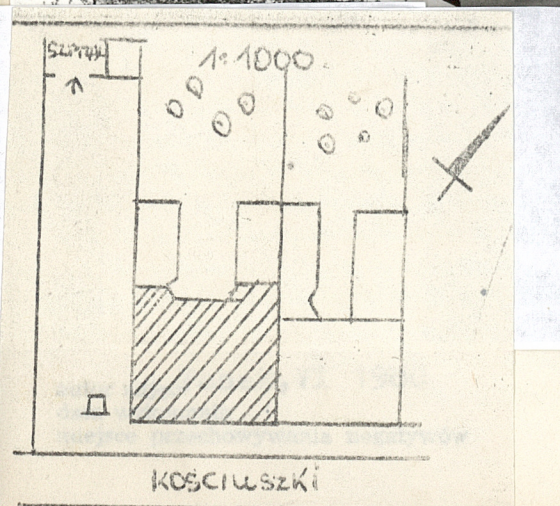
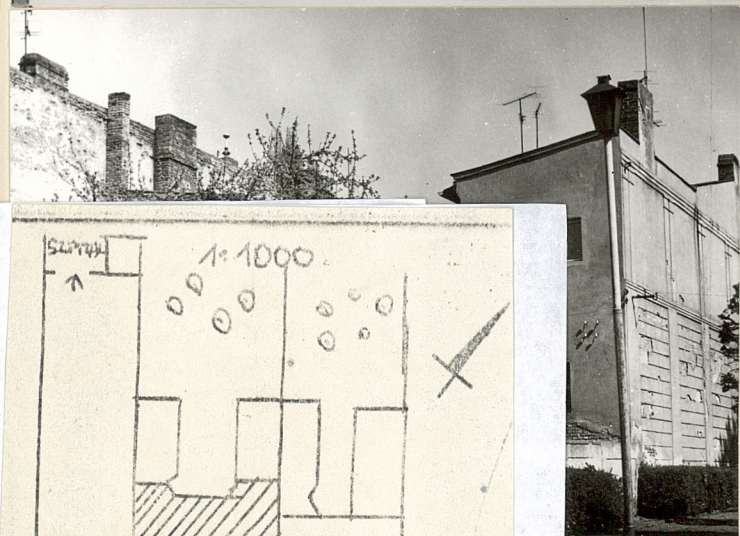
8. Właściciel i jego adres

M.Z.B.M. Kościan, Bączkowskiego

9. Użytkownik i jego adres

10. Rejestr zabytków

Nr ..... data .....





12. Autorzy, historia obiektu, określenia stylu.

**Autor nieznany.**

Dom zbudowany w 1916r.

Styl modernistyczny, o ograniczonej dekoracji architektonicznej.

13. Opis (sytuacja, materiał i konstrukcja, rzut, bryła, elewacje, dach, wnętrze wyposażenie, instalacje)

Dom usytuowany jest przy ul. Kościuszki, w zwartej zabudowie od str. pn-wsch., na parceli o regularnym kształcie. Naprzeciw gmach neobarokowego Liceum.

Materiał: cokol, konstrukcja ścian - wykonane z cegły wypalanej. Elewacje tynkowane. Dach kryty papą. Podpiwniczony. W piwnicach sklepienia odcinkowe z belkami stalowymi.

Plan domu oparty jest o formę regularnego prostokąta, zwróconego dłuższym bokiem do ulicy. Od str. pn-zach., dostawione do budynku dwie symetryczne oficyny. Układ wnętrza dwutraktowy. Na ośi domu założona podłużna sień, biegnąca przez całą szerokość domu i skręcająca w miejscu założenia arkady zamkniętej odcinkowo w kierunku zach. Przy wejściu na podwórze, dwubiegowa klatka schodowa. Po obu stronach sieni, usytuowane po dwa prostokątne pomieszczenia w każdym trakcie. W miejscu dostawionych oficyn, naroża ścięte.

Bryłę oparto o regularny, dwukondygnacyjny prostopadłościan, nakryty płaskim dachem. Do głównego korpusu dostawione prostopadłe, dwukondygnacyjne oficyny, nakryte płaskim dachem. W partii dachu kominy. Podpiwniczony.

Dekoracja: w pomieszczeniu pd-zach, na parterze, stylizowane fasety. Elewacja pd-wsch., dwukondygnacyjna, siedmioosiowa w części parteru i sześćoosiowa w kondygnacji piętra. Cała kondygnacja parteru, pokryta boniowaniem. Na ośi, prostokątny otwór drzwiowy, flankowany przez trzy prostokątne otwory okienne, po każdej stronie. Okna założone w niewielkich wnękach, z płycinami geometrycznymi. Cała kondygnacja zamknięta profilowanym gzymsem. W kondygnacji drugiej, na ośi domu, symetryczny układ czterech prostokątnych otworów okiennych, ponad którymi założono odcinkowo zamknięty szczyt z dekoracyjnym medalionem i datą. Oś z oknami, flankowana dwoma większymi oknami, z profilowanym obramieniem. Elewacja zamknięta profilowanym gzymsem.

Elewacja zach., pozbawiona otworów okiennych i drzwiowych. Do wysokości ~~pięta~~ drugiej kondygnacji, boniowanie, ponad którym układ regularnych płycin prostokątnych, przedzielonych lizenami. Elewacja pn., dwukondygnacyjna, trójosiowa w partii parteru i piętra.

Wyposażenie brak.

Instalacje: elektryczna, ogrzewcza/piece/wodociągowa, gazowa.



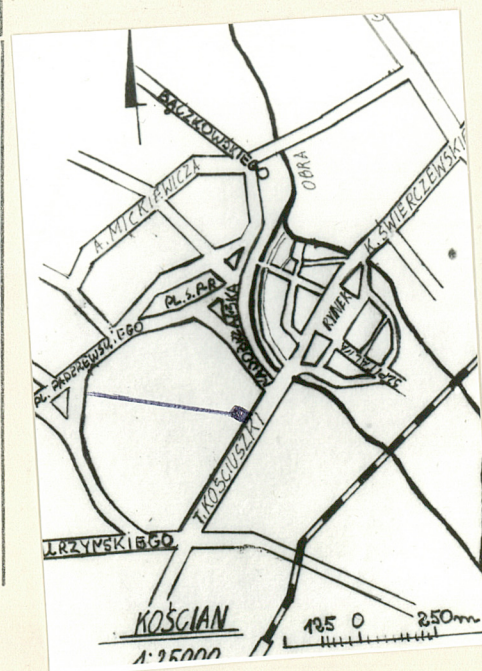
14. Kubatura 1920m <sup>2</sup>	15. Powierzchnia użytkowa 380m <sup>2</sup>	16. Przeznaczenie pierwotne mieszkalne	17. Użytkowanie obecne mieszkalne
------------------------------------	--	---	--------------------------------------

18. Prace budowlane i konserwatorskie, ich przebieg i dokumentacja

19. Stan zachowania (fundamenty, ściany zewnętrzne, ściany wewnętrzne, sklepienia, stropy, konstrukcje dachowe, pokrycie dachu, wyposażenie i instalacje)

Uszkodzenia pokrycia tynku.

20. Najpilniejsze postulaty konserwatorskie





21. Akta archiwalne (rodzaj akt, numer i miejsce przechowywania)

22. Bibliografia

23. Źródła ikonograficzne i fotografie (rodzaj, miejsce przechowywania, sygnatury)

24. Uwagi różne

25. Wypełnił

mgr W.M.Panek

26. Sprawdził