

1. Obiekt

Budynek Liceum

2. Czas powstania

1903 r.

3. Miejscowość

KOŚCIAN

4. Adres

ul. Kościuszki 3.

nr hipoteczny .....

5. Przynależność administracyjna

województwo leszczyńskie

powiat KOŚCIAN

gmina Kościan

6. Poprzednie nazwy miejscowości

Kosten

7. Przynależność administracyjna  
przed 1.VI.1975

województwo poznańskie

powiat kościański

8. Właściciel i jego adres

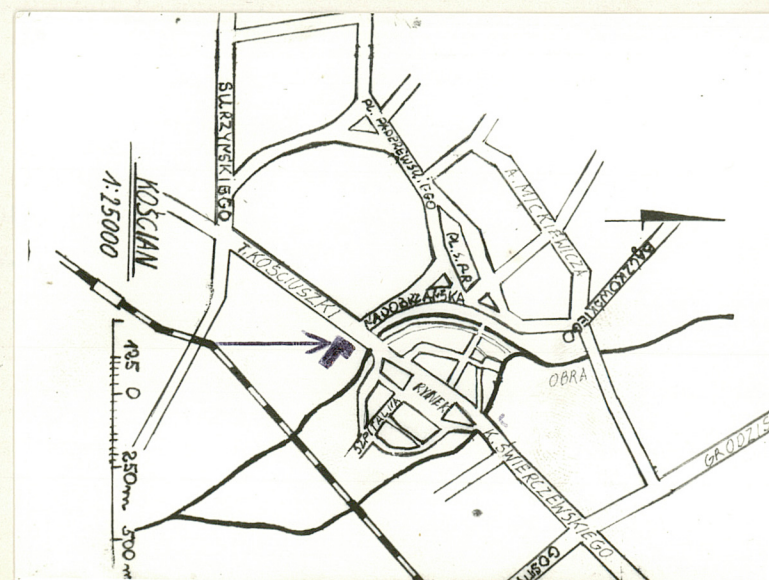
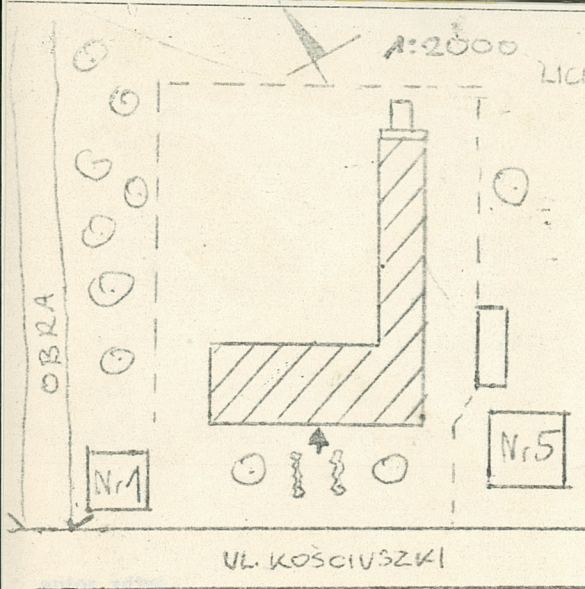
Urząd Miasta w Kościanie  
ul. Kościuszki 22.

9. Użytkownik i jego adres

Zespół Szkół Ogólnokształcących  
w Kościanie w/m

10. Rejestr zabytków

Nr. 1461/A data 11.10.1993



miejsce przecinania negatywów

Folaron 1980r.

BDZ Leszno



12. Autorzy, historia obiektu, określenia stylu.

Budynek wg projektu Jana Andrzejewskiego. Styl neobarokowy. Otwarcia szkoły dokonano w r. 1928. Poprzednio gimnazjum mieściło się przy placu Sojuszu Pol.-Radz. /od 1868r./- dla chłopców i dla dziewcząt w budynku obecnej szkoły przy ul. Konopnickiej.

13. Opis (sytuacja, materiał i konstrukcja, rzut, bryła, elewacje, dach, wnętrze wyposażenie, instalacje)

Budynek jest usytuowany po wsch. stronie ulicy, wolnostojący. Materiał: cegła wypalana. Stropy Kleina. Dach czterospadowy łamany. Wieżba dachu płatwiowo-kleszczowa ze stolcami stojącymi i leżącymi. Pokrycie dachu dachówką karpiówką w koronkę. Okna dwuskrzydłowe i trzyskrzydłowe, skrzynkowe, dzielone szczeblinami na małe pola. Drzwi gładkie i płycinowe. Płyciny drzwi wejściowych do budynku ozdobione rozetami: nad drzwiami nadświetle. Schody trzy- i czterobiegowe, drewniane, schody 1-biegowe ceglane. Podłogi drewniane z desek, klepek, posadzki lastrico, wykładzina PCW.

Budynek 3-kondygnacyjny z kondygnacją niskiego parteru, z ryzalitem. Bryłę rozbudowują sygnaturki na dachach.

Założony na planie w kształcie litery L, 2,5 i 1,5-traktowy.

Elewacje otynkowane. Elewacja od strony ulicy 17-osiowa z 7-osiowym ryzalitem. Wejście flankowane półkolumnami ze zgeometryzowanymi kapitelami jońskimi i naczółkiem, w polu którego jest umieszczony kartusz flankowany przez postaci dzieci z otwartymi książkami w ręku i przez wieńiec akantowy. Okna nad wejściem wysokości dwóch kondygnacji, w nadprożach posiadają ornamenty akantowe, wolutowe profilowane konsole, w kluczach arkad okiennych hermy kobiece. Nad gzymsiem nadokiennym kartusze flankowane wolutami i wieńcem akantowym. Elewacja przeciwległa 9-osiowa, wsch. 19-osiowa. z 7-osiowym ryzalitem. Jej przeciwległa elewacja skrzydła 17-osiowa. Elewacja zach. głównego korpusu 4-osiowa. Gzyms kordonowy międzykondygnacyjny. Boczne wejścia w ścianach korpusu flankowane doryckimi pilastrami. W dachach dymniki w formie spłaszczonego półkola. We wnętrzu auli sztukaterie z ornamentami cegłowymi, akantem, rocallą, kwiatonami i puttami.

Instalacja el., gaz., wod.-kan, c.o.



14. Kubatura ca 10 300 m <sup>3</sup>	15. Powierzchnia użytkowa ca 3100 m <sup>2</sup>	16. Przeznaczenie pierwotne szkoła	17. Użytkowanie obecne szkoła
18. Prace budowlane i konserwatorskie, ich przebieg i dokumentacja		19. Stan zachowania (fundamenty, ściany zewnętrzne, ściany wewnętrzne, sklepienia, stropy, konstrukcje dachowe, pokrycie dachu, wyposażenie i instalacje) Ruch fundamentów i rysy w ścianach. Poza tym stan dobry.	
20. Najpilniejsze postulaty konserwatorskie			



21. Akta archiwalne (rodzaj akt, numer i miejsce przechowywania)

22. Bibliografia

Gimnazjum i Liceum w Kościanie w latach 1920-1973,  
Kościan 1973, pod red. B.Polaka

23. Źródła ikonograficzne i fotografie (rodzaj, miejsce przechowywania, sygnatury)

24. Uwagi różne

wkładka z ruten i zdjęciami

25. Wypełnił

mgr T. Wujewski  
X. 1980

26. Sprawdził



1. Miejscowość

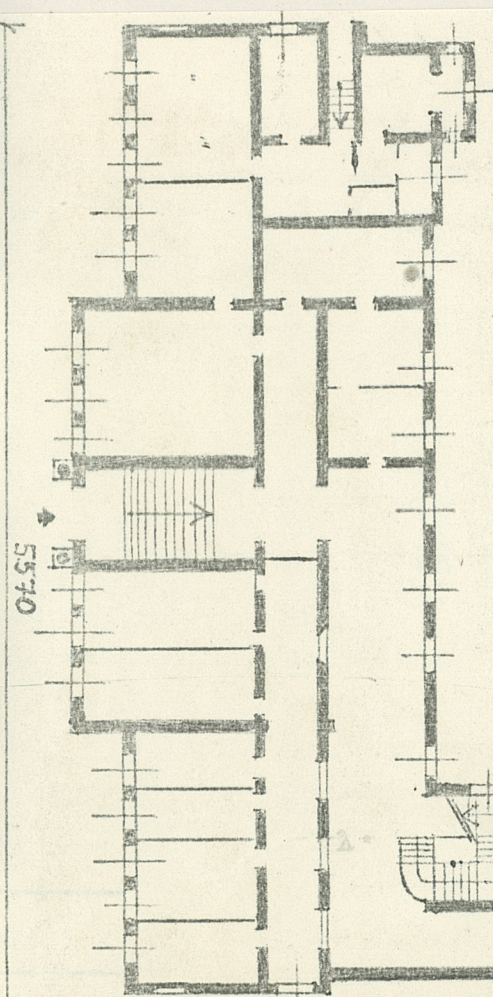
KOŚCIAN

2. Obiekt (nazwa jak w karcie)

Budynek Liceum.

3. Zawartość wkładki (nazwa obiektu lub materiału uzupełniającego)

rzut poziomy, zdjęcia



$h = 1300$

Wkładkę założył: T. Wujewski 1980.

(imię, nazwisko, data)

Miejsce przechowywania negatywów: BZK Leszno

Jedn. Wyd. Akcyd. Olsztyn zam. 1299/578  
Graf. ZP. Ostróda zam. 1040 n. 20000

7610



