

1. Obiekt zabytkowy

DOM Pe. Kaspraka (Kucel) w. 2 16

2. Miejscowość

BNIN gm. KORNICK POŁ. POZNANSKI

3. Wiek XVIII

4. Styl Barokowy

5. Kubatura m³ ok. 700

6. Powierzchnia w m² ok. 250
a) zabytkowa; b) użytkowa;

20. Przynależność administracyjna

a) województwo POZNANSKIE
b) powiat SKRM
c) gmina KORNICK

7. Materiał budowlany	przed zniszczeniem	po odbudowie
a) ściany	cegła	
b) sklepienia	cegła	
c) stropy	drewno	
d) więzania dachu	"	
e) krycie dachu	drewno	

11. Ilość budynków	1
12. Ilość kondygnacji + podziemia	1
13. Użytkowanie wnętrza według ilości:	
a) izb mieszkalnych	6
b) innych pomieszczeń	4
c) piwnic	—

14. Grunty należące do zabytku:	ha
a) ogrody stylowe	
b) sady i grunty uprawne	
c) lasy	
d) wody	
e) inne	

21. Stacja	nazwa stacji	odległość od stacji w km
a) kolejowa	Kornik	6
b) autobusowa	w. l.	

22. Właściciel i jego adres

Shawc Państwo (w. polskie)

8. Wyposażenie architektoniczne

brak

15. Przeznaczenie pierwotne budynku zajazd ?

16. Użytkowanie w latach ubiegłych dom mieszkalny

17. Użytkowanie obecne "

18. Nadaje się do użycia na: "

9. Autorzy i data budowy i przebudowy

Zapewne w XVIII w. Zbudowany
był młyn z wykorzystaniem
dyktu staroszy (izby sklepienie)
Remontowany w 1835 i 1855 w.

19. Data, rodzaj i stopień zniszczeń i odbudowy

Data	O P I S	znisz- czenie %	odbu- dowa %
VIII. 1939 r.	nie zniszczony		
XI. 1939 r.	— " —		
XII. 1945 r.	— " —		
X. 1959	— " —		
X 66	Całkowity remont elewacji w 1965		

25. Rejestr zabytku nr 883
rok 18.02.1970
miejsce przechowywania

26. Nazwa księgi hipotecznej ?
27. Numer ? hipoteczny

28. Akta brak

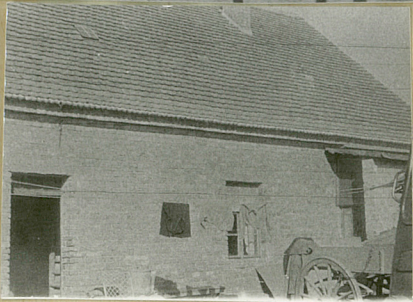
29. Fotografie brak

30. Inwentaryzacja pomiarowa

OSRODEK
DOKUMENTACJI
ZABYTEKOW

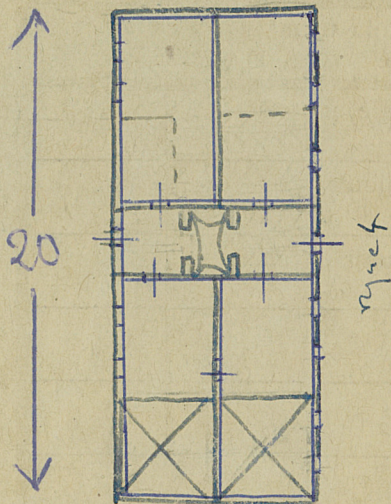
10. Udostępnienie

stałe



uwagi opisowe, fotografia

→ Pu.



Ustanowienie elektryczności

Murowany. Partynowy z facyjatką na ścianach. Na rzucie wydłużonego prostokąta. Rozkład drzwi i okien, wykonano w czasie zach. projektowania w 1935r. W czasie wst. dnie izby składowe były tożsame, pod tylną skrajną łobkowską facyjatką. W prostokącie pomieszczenia pierwotnie belkowane stropu^{x)} z podbitką utwardzoną z podłogi. (Zachowane w sieni i zach. części domu). Na ścianach sieni: dawny komin (cenne kucie?), projektowany. Długość nową dłużej. Drzwi frontowe drzwi skrajne (złoty utwardzony z ramy) - stare (na boki nie widać).

x) belki stropowe profilowane

32. Przebieg prac konserwatorskich

rok	Wyszczególnienie prac	Koszt tys. zł

33. Koszty w tys. zł

przewidywane

rzeczywiste

34. Inspekcje

35. Uwagi różne

W. +
Kat. 26. Istota: Po. 3. 1. 1. - 1. 1. 1.

36. Wypełnił dnia

IX. 57
2. 13. 1. 1. 1. - 1. 1. 1. 1. 1.

37. Sprawdził dnia

1. 1. 1. 1. 1.