

Nr II

A

B

C

E

F

G

H

I

J

K

M

N

O

P

R

S

T

U

V

W

X

Z

WIELKOPOLSKIE

6584

1. Obiekt zabytkowy

RAIUSZ

2. Miejscowość

BNIN

gm. KORNIAK

802 POZNANŃSKI

3. Wiek

XVIII

4. Styl

Barok

5. Kubatura m³

ok 1870

6. Powierzchnia w m²ok. 220 m²

a) zabytkowa: 308 b) użytkowa;

20. Przynależność administracyjna

a) województwo

POZNANŃSKIE

b) powiat

ŚREM

c) gmina

KORNIAK

7. Materiał budowlany

przed zniszczeniem

po odbudowie

11. Ilość budynków

1

14. Grunty należące do zabytku:

ha

a) ściany

cegła

b) sklepienia

-

c) stropy

drewno

d) wiązania dachu

4

e) krycie dachu

dachówka

12. Ilość kondygnacji

2

13. Użytkowanie wnętrza według ilości:

a) izb mieszkalnych parost. 10
obracanie więcej

b) innych pomieszczeń

c) piwnic

a) ogrody stylowe

b) sady i grunty uprawne

c) lasy

d) wody

e) inne

21. Stacja

nazwa stacji

odległość od stacji w km

a) kolejowa

Kornik

6

b) autobusowa

w. m.

22. Właściciel i jego adres

Skarb Państwa

8. Wyposażenie architektoniczne

Dwa pa. dwukondygn. stare,
z ceglanym zamkiem.

15. Przeznaczenie pierwotne budynku

ratusz

16. Użytkowanie w latach ubiegłych

1

17. Użytkowanie obecne

Siedziba G.R.N., szkoła Podstawowa,
sklep spożywczy, biblioteka

18. Nadaje się do użycia na:

cele kult. - administr.

9. Autorzy i data budowy i przebudowy

Zbudowany rocznie ok. poł. 18 w.

19. Data, rodzaj i stopień zniszczeń i odbudowy

Data	O P I S	znisz- czenia %	odbu- dowa %
VIII. 1939 r.	nie uisn.		
XI. 1939 r.	"		
XII. 1945 r.	"		
1953	zniszczone przewody komunik.	80%	
XI 66.	zniszczenia ogólne	25	

23. Użytkownik i jego adres

GRN,
Szkoła Podstawowa
Sklep spożywczy

24. Inwestor i jego adres:

907/100000

1417

25. Rejestr zabytku nr 136/12
rok 12. 03. 1930

miejsce przechowywania

WKZ - Poznań

26. Nazwa księgi hipotecznej

Księga hipoteczna

27. Numer

hipoteczny

28. Akta

W.K.Z. - Poznań

29. Fotografie

- u -

30. Inwentaryzacja pomiarowa

OŚRODEK
DOKUMENTACJI
ZABYTKÓW

10. Udostępnienie

stare

Z

X

W

V

U

T

S

R

P

O

N

M

K

J

I

H

G

F

E

C

B

A

Nr

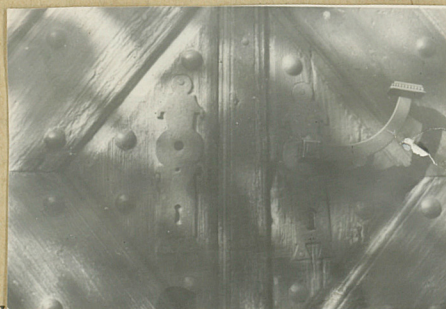


erwatorskich

Wyszczególnienie prac

Koszt
tys. zł

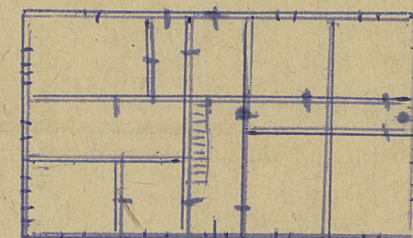
murowany. Piętrocy z dachem obustronny na osi podł.
Leczenie podgimnasty. Na murie prostokąt. Rostred
symetryczny dwustronny z ośmiu na prostokąt, nieco
złoty przez węższe pnie. Dwieście lekowane
strapy. Od muru (widykondycyjny) przez kordon
nowy i profilowany węższy. Obydw obłone i
dnie w tyłowej wstawki opaskach.
Dach mansardowy. Na ścianie wstawki węż-
ka przykryta kolumną z kolumną. Na iglicy herb
ogólny. Działalność.

33. Koszty
w tys. zł

przewidywane

rzeczywiste

34. Inspekcje



35. Uwagi różne

Kolte j., Wzrostu i d. Umoty. i. d. Pm
Kat. Pol. Int. Pov. Jm - PLS

36. Wypełnił dnia IX. 1957
2. Białost - Wypis

37. Sprawdzał dnia

X66. Kwart