

Nr

I

A

B

C

F

G

H

I

J

K

L

N

O

WIELKOPOLSKIE

P

R

S

T

U

V

X

Y

Z

1. Obiekt zabytkowy

PAŁAC - SKRZYDŁA

2. Miejscowość

PAWŁOWICE

GM. KRZEMIENIEWO

POD. LESZCZYŃSKA

3. Wiek

kon. XVIII.

4. Styl

barok - klasycyzm

5. Kubatura m<sup>3</sup>

~ 5000

6. Powierzchnia w m<sup>2</sup>

~ 700

a) zabytkowa: ~~500~~ b) użytkowa: ~~500~~

20. Przynależność administracyjna

a) województwo Poznań

b) powiat Leszno

c) gmina Pawłowice

7. Materiał budowlany

przed zniszczeniem

po odbudowie

a) ściany

cegła

b) sklepienia

-

c) stropy

drewno

d) wiązania dachu

-

e) krycie dachu

dachówka

11. Ilość budynków

1

12. Ilość kondygnacji

2

13. Użytkowanie wnętrza według ilości:

a) izb mieszkalnych

ok. 20

b) innych pomieszczeń

ok. 10

c) piwnic

-

14. Grunty należące do zabytku:

ha

a) ogrody stylowe

b) sady i grunty uprawne

c) lasy

d) wody

e) inne

8. Wyposażenie architektoniczne

dekoracja stropów, figury  
woluty, barokowe dekoracyjne.

15. Przeznaczenie pierwotne budynku

mieszkalne

16. Użytkowanie w latach ubiegłych

17. Użytkowanie obecne

18. Nadaje się do użycia na:

rele

9. Autorzy i data budowy i przebudowy

kon. XVIII w. - K. G. Langhans

19. Data, rodzaj i stopień zniszczeń i odbudowy

Data

O P I S

znisz-  
czenie  
%odbu-  
dowa  
%

VIII. 1939 r.

niezniszczony

XI. 1939 r.

"

XII. 1945 r.

"

IX 1945

stan dośr. dobry

VIII. 1965

STAN DOBRY

NOWE TYNKI

21. Stacja

nazwa stacji

odległość od  
stacji w km

a) kolejowa

Pawłowice

b) autobusowa

"

22. Właściciel i jego adres

Instytut Zootechniki v/m  
Kwaśnik

23. Użytkownik i jego adres

Zakład Doświadczalny Pawłowice

24. Inwestor i jego adres:

"

25. Rejestr zabytku nr KU-WNS 14/117/2  
rok 31-1-22 miejsce przechowywania

26. Nazwa księgi hipotecznej

27. Numer  
hipoteczny

28. Akta

brak

29. Fotografie

C27:02  
Woj. Wns. Zab. - Poznań

30. Inwentaryzacja pomiarowa

brak

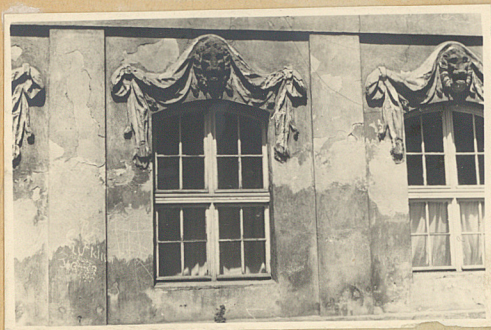
OSRODEK  
DOKUMENTACJI  
ZABYTKO

10. Udostępnienie

dokładny



31. Szkic sytuacyjny, plan schematyczny, uwagi opisowe, fotografia



Opis obiektu:

Murosane z segty, potynkowane. O analogicznym rozmiarach. Na dachie systemowe przesłanki, o dwóch kondygnacjach. Na osi trójosiowe, nieanodowane występujące z białej i ciemnej szlachy, z których potynkowane zamknięte słupy wężowe. Otworki okienne przesłankowe, wielokrotne zamknięte tykiche odciśnięte zaciśnięte słupkami baldachimant z mosiądzu. Długość domu podłogi, długość dachu. Na belkach malarstwo tynku, i wazony dekoracyjne.

Bibliografia:

St. toza: Architektura i budownictwo w Polsce. W-wa 1954.

33. Koszty w tys. zł	X przewidziane	X rzeczywiste

35. Uwagi różne

34. Inspekcje

27.09.1959

Andrzej Fabiorkiewicz

36. Wypełnił dnia 7.7.1957

37. Sprawdził dnia 27.VIII 1965 1/1/Alinowski



$$m \approx 4$$

2240

3.9

15.0

4450