

OŚRODEK DOKUMENTACJI
ZABYTEKÓW W WARSZAWIE

KARTA EWIDENCYJNA ZABYTEKÓW
ARCHITEKTURY I BUDOWNICTWA

A B C D E F G H I J K L M N O P R S T U V W X Y Z Nr

1. Obiekt

O F I C Y N A

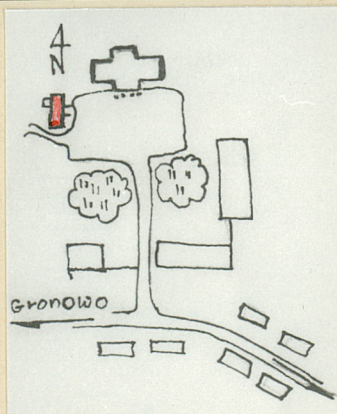
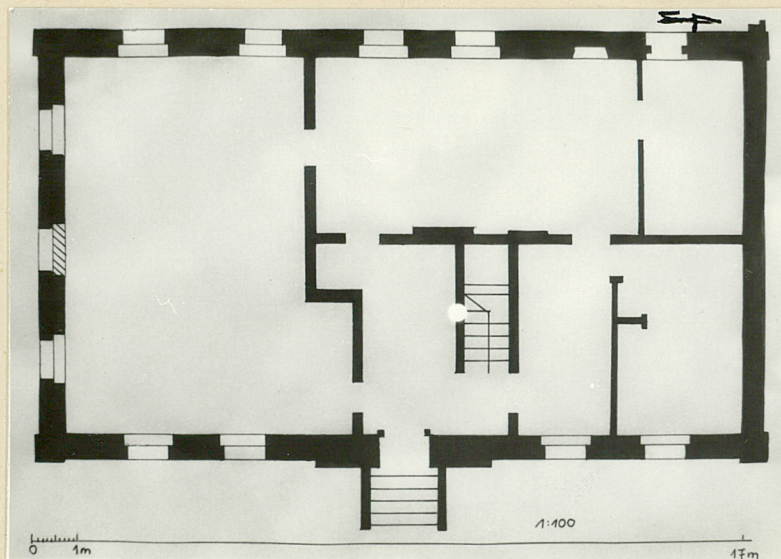
2. Czas powstania

1 poł.XIX w

3. Miejscowość

G R O N Ó W K O

11. Zdjęcia, plan sytuacyjny, rzuty



4. Adres

Gronówko 12

nr hipoteczny

5. Przynależność administracyjna

województwo ..leszczyńskie

gmina ..Lipno

6. Poprzednie nazwy miejscowości

niem.Grünchen

7. Przynależność administracyjna
przed 1.VI.1975 r.

województwo ..poznańskie

powiat ..leszczyński

8. Właściciel i jego adres

SHR-Antoniny-Leszno 10

9. Użytkownik i jego adres

SHR-Antoniny, Gospodarstwo
Gronówko 11

10. Rejestr zabytków

Nr kl.5340/21/86 data 12.05.86r
1002A

autor zdjęć P.Buchalski
data wykonania 30.04.87r
miejsce przechowywania negatywów

B.D.Z Leszno

12. Autorzy, historia obiektu, określenie stylu.

Oficyna postawiona przy dworze w 1 poł. XIX wieku, bezstylowa.

13. Opis (sytuacja, materiał i konstrukcja, rzut, bryła, elewacje, dach, wnętrze, wyposażenie, instalacje)

Położenie: na terenie folwarku znajdującego się w dole wsi. Usytuowany przy dojeździe do dworu od zach.

Materiał: murowany z cegły na kamiennym fundamencie. Przykryty dachem naczółkowym konstrukcji płatwiowo-jętkowego z dwoma stolcami; dach posyty karpówką w koronkę.

Budynek podpiwniczony; wewnątrz drewniane podłogi, schody i drzwi.

Plan: na rzucie prostokąta z pseudoryzalitem, bardzo płytkim od frontu.

Wnętrze półtora traktowe z sienią i schodami na poddasze.

Bryła: zwarta z ~~wy~~ jednokondygnacyjna z wysokim dachem naczółkowym, z którego od frontu wychodzi trójkątna wystawa dachowa a od zach. pośrodku facjata. Do elewacji zach. z boku dostawiona przybudówka z wejściem.

Elewacja wsch.: frontowa-jednokondygnacyjna, pięcioosiowa z płytkim ~~ryzalitem~~ pseudoryzalitem na osi zwieńczonym trójkątną wystawą dachową, w której półkolisty świetlik. Okna elewacji prostokątne z podokiennikami. Całość zwieńcza profilowany gzyms koronujący.

Elewacja pd.: dwukondygnacyjna, trzyosiowa zwieńczona trójkątnym naczółkiem dachu. Okna prostokątne z podokiennikami w pierwszej kondygnacji; w kondygnacji poddasza okna skrajne-małe, kwadratowe, pośrodku dwa prostokątne okna. Elewacja zach.: jednokondygnacyjna, sześćoosiowa, niesymetryczna. Okna różnej wielkości z podokiennikami z lewej strony przybudówka z wejściem i dwuskrzydłowym oknem. Całość zwieńcza gzyms koronujący, nad którym w połaci dachu na środku facjata.

Elewacja pn.: dwukondygnacyjna, ślepa zwieńczona trójkątnym naczółkiem dachu. Kondygnację poddasza oddziela od dolnej gzyms działowy. Okna poddasza prostokątne z podokiennikiem; dwa okna skrajne mniejsze, prostokątne.

Wnętrze: prawe skrzydło w kondygnacji ~~pi~~ na poddaszu wypalone. W pozostałych pomieszczeniach-mieszkania. Mury wewnętrzne grube, otynkowane; posadzki, PCW, drewniane podłogi. Schody na poddasze drewniane, zniszczone.

Instalacje: elektr., wod.-kan.

14. Kubatura	15. Powierzchnia użytkowa	16. Przeznaczenie pierwotne	17. Użytkowanie obecne
1495m ³	296,21m ²	Oficyna	Dom mieszkalny. proj. Stołówka pracownicza
18. Prace budowlane i konserwatorskie, ich przebieg i dokumentacja		19. Stan zachowania (fundamenty, ściany zewnętrzne ściany, wewnętrzne, sklepienia, stropy, konstrukcje dachowe, pokrycia dachu, wyposażenie i instalacje)	
budynek częściowo spalony-istnieje dokumentacja "Adaptacja Oficyny na stołówkę parac." SHR-Antoniny dok. zawiera:archit.,konstr. i aneks. Inwentaryzacja Oficyny dw. w Gronówku. 1986r SHR Antoniny 10		bezpieczny: wypalone wnętrze w prawym skrzydle, nadpalona więźba dachowa nad prawym skrzydłem. Wnętrza zawilgocone, zaniedbane. Pęknięcia na ścianach i stropach. Na zewnątrz zawilgocone tynki ubytki w poszyciu dachu.	
20. Najpilniejsze postulaty konserwatorskie			
Naprawa stropu w prawym skrzydle, uzupełnienie konstr.dachowej i poszycia. Usunięcie grzyba ze ścian.			

21. Akta archiwalne (rodzaj akt, numer i miejsce przechowywania)

22. Bibliografia

Handbuch des Grundbesitzes.1899r

23. Źródła ikonograficzne i fotograficzne (rodzaj, miejsce przechowania, sygnatury)

24. Uwagi różne

25. Wypełnił

mgr A.P.Buchalscy

Imię i nazwisko

data 20.05.87r

26. Sprawdził

Imię i nazwisko

data

27. Załączniki

wkładka fot.I

1. Miejscowość	2. Obiekt (nazwa jak w karcie)	3. Zawartość wkładki (nazwa obiektu lub materiału uzupełniającego)
G R O N Ō W K O	O F I C Y N A	fot.1.-elewacja zach.,2.-elewacja pd.-widok przez staw



Wkładkę założył: P.Buchalski 20.05.87r.
imię, nazwisko, data

Wzór ODZ 1978 r.

Miejsce przechowywania negatywów: B.D.Z. w Lesznie