

1. Obiekt

OFICyna DWORSKA

(1)

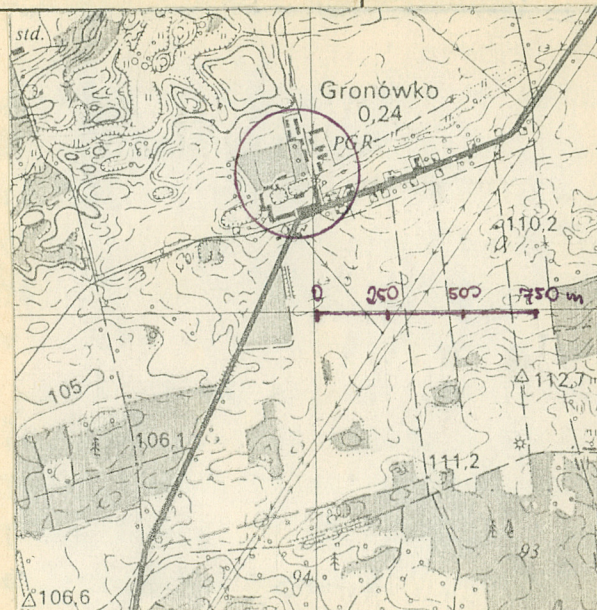
2. Czas powstania

1880r

3. Miejscowość

GRONÓWKO

11. Zdjęcia, plan sytuacyjny, rzuty



4. Adres Gronówko 12

nr hipoteczny

5. Przynależność administracyjna

województwo leszczyńskie

904 - LESZCZYŃSKI

gmina Lipno

6. Poprzednie nazwy miejscowości

Gronówko, Grenenchen, Grunchen

7. Przynależność administracyjna
przed 1.VI.1975 r.

województwo poznańskie

powiat Leszno

8. Właściciel i jego adres

Stacja Hodowli Roślin
Antoniny

9. Użytkownik i jego adres

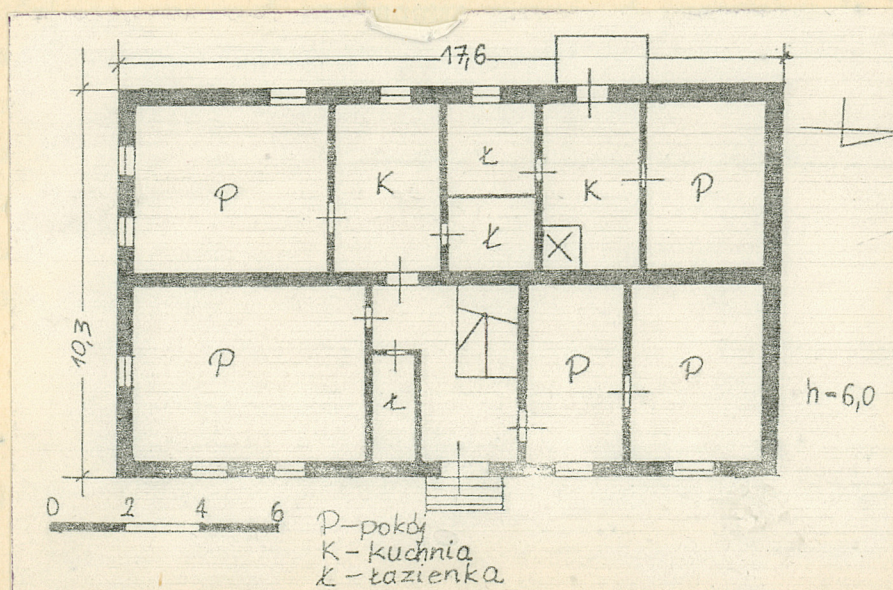
Gospodarstwo Gronówko
64 - 111 Lipno

10. Rejestr zabytków

Nr 1002 / A

data 12.05.1986

autor zdjęć Grzegorz Jankowski
data wykonania kwiecień 1987
miejsce przechowywania negatywów



12. Autorzy, historia obiektu, określenia stylu.

Oficyna pobudowana w 1880r należy do najstarszych obiektów w zespole. Po upaństwowieniu folwarku do lat 1980-tych pełniła funkcję budynku mieszkalnego dla pracowników. Po roku 1980 oficynę bardzo poważnie zniszczył pożar. Obecnie jest to obiekt tylko częściowo zamieszkany. Przewiduje się jego odbudowę i zaadaptowanie na potrzeby socjalne co będzie wiązało się ze zmianami pierwotnego układu wewnętrznego.

13. Opis (sytuacja, materiał i konstrukcja, rzut, bryła, elewacje, dach, wnętrze, wyposażenie, instalacje)

Oficyna oznaczona na planie sytuacyjnym "1" usytuowana kalenicowo między dworem (A) - w odległości od niego ok. 15m na półd-zach. - a stajnią (2) - w odległości od niej 8m na wschód. Szczytem północnym zwrócona w stronę parku a szczytem południowym w kierunku stawu podwórzowego.

Kształt i bryła - budynek założony na rzucie prostopadokąta, szerokofrontowy, dwutraktowy, z dwuspadowym dachem naczółkowym. Wymiary: 17,6 x 10,3m.

Materiał - podmurówka ceglana, ściany zewnętrzne z cegły pełnej palonej, tynkowane i malowane, ściany wewnętrzne na pierwszej kondygnacji z cegły, na drugiej kondygnacji szkieletowe, szkielet z belek wypełniony cegłą, na belki nabita trzcina, tynkowane, malowane. Dach - naczółkowy, kryty karpiówką sztukowaną miejscami dachówką żłobkową. Strop - belkowy z wsuwką (trociny, glina) i podsufitką (deski, mata trzcinowa, tynk). Okna - dwuskrzydłowe w ramach drewnianych, z wysuniętymi podokiennikami, w elewacji tylnej dwa okna wymienne, nowego typu. Drzwi - filongowe, płycinowe. Schody - zewnętrzne ceglane, ocementowane, wewnętrzne drewniane, jednobiegowe.

Elewacje - frontowa - pięcioosiowa z centralnie usytuowanym wejściem i symetrycznie po obu stronach wejścia rozmieszczonymi oknami. Nad drzwiami wejściowymi trójkątny naczółek z oknem termowym. W dolnej partii elewacji wyodrębniony cokół, elewacja na narożach flankowana niewielkimi lizenami. Północna - w partii szczytowej budynku cztery otwory okienne bez futryn, na narożach elewacja flankowana lizenami. Południowa - pięcioosiowa, okna parteru i piętra rozmieszczone symetrycznie na całej powierzchni elewacji, między oknami parteru usytuowana blenda okienna, na narożach lizeny. Zachodnia - flankowana lizenami, w dolnej partii cokół, elewacja zeszpconą przybudówką.

Instalacje - elektryczna i wodociągowa.

14. Kubatura	15. Powierzchnia użytkowa	16. Przeznaczenie pierwotne	17. Użytkowanie obecne
816,6m ³	294 m ²	dom mieszkalny	dom mieszkalny częściowo nieużytkowany
18. Prace budowlane i konserwatorskie, ich przebieg i dokumentacja	19. Stan zachowania (fundamenty, ściany zewnętrzne, ściany wewnętrzne, sklepienia, stropy, konstrukcje dachowe, pokrycie dachu, wyposażenie i instalacje) <p>obiekt częściowo wypalony, pożar strawił większość II kondygnacji część więźby dachowej, strop i część I kondygnacji. Obecnie nadają się do użytku pomieszczenia znajdujące się w południowej części budynku zamieszkiwane przez pracownika gospodarstwa.</p>		
20. Najpilniejsze postulaty konserwatorskie	<p>odbudowa obiektu z zachowaniem - na ile to będzie możliwe - pierwotnego rozkładu wnętrza</p>		

21. Akta archiwalne (rodzaj akt, numer i miejsce przechowywania)

22. Bibliografia

23. Źródła ikonograficzne i fotografie (rodzaj, miejsce przechowywania, sygnatury)

24. Uwagi różne

25. Wypełnił

.....T. Palacz.....
imię i nazwisko

datamaj 1987.....

26. Sprawdził

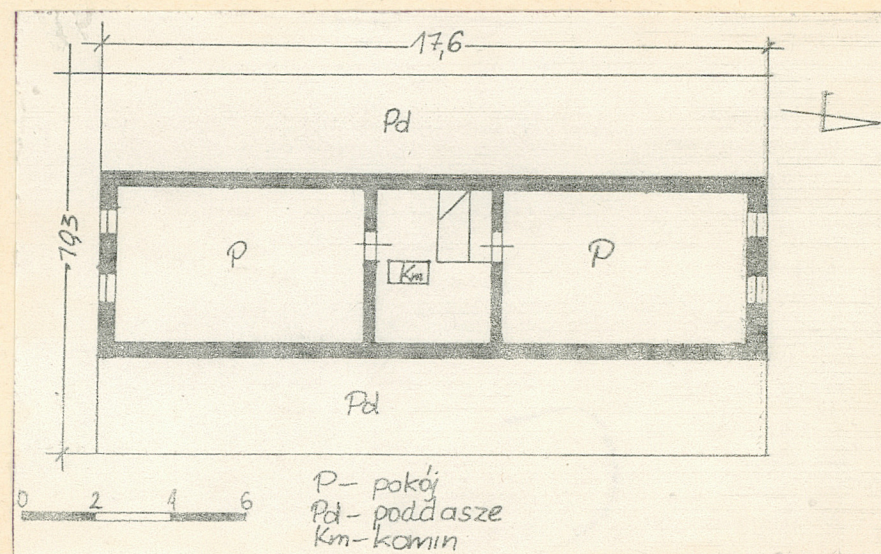
.....
imię i nazwisko

data

załączniki - 1 wkładka

1. Miejscowość Gronówko	2. Obiekt (nazwa jak w karcie) Oficyna dworska	3. Zawartość wkładki (nazwa obiektu lub materiału uzupełniającego) zdjęcia, plany
----------------------------	---	--

elewacja zachodnia



Wkładkę założył: T. Palacz, maj 1987
(imię, nazwisko, data)

Miejsce przechowywania negatywów:
PZGK 6 - 68209/86 - 5000 zlec. 3419/Wyd. Akcyd. P-ń

