

Nr

A

B

C

D

E

F

G

H

I

J

K

L

M

N

O

P

R

S

T

U

V

W

X

Y

Z

WIELKOPOLSKIE

6561

1. Obiekt zabytkowy

DOM

ul. Wojska Polskiego 31

2. Miejscowość

MIASTO

KORNIK

POL. POLNANSKI

3. Wiek

XIX

4. Styl

-

5. Kubatura m<sup>3</sup>

ce 294

6. Powierzchnia w m<sup>2</sup>

ce 84

a) zabytkowa:

b) użytkowa:

20. Przynależność administracyjna

a) województwo

pomorskie

b) powiat

grem

c) gmina

Kornik

7. Materiał budowlany

Przed zniszczeniem

Po odbudowie

11. Ilość budynków

1

14. Grunty należące do zabytku:

ha

a) ściany

głównie  
drewno  
cegła

b) sklepienia

c) stropy

drewno

d) wiązania dachu

drewno

e) krycie dachu

dachówka

12. Ilość kondygnacji

1

13. Użytkowanie wnętrza według ilości:

a) izb mieszkalnych

4

b) innych pomieszczeń

1

c) piwnic

-

a) ogrody stylowe

b) sady i grunty uprawne

c) lasy

d) wody

e) inne

21. Stacja

Nazwa stacji

Odległość od stacji w km

a) kolejowa

Kornik

4

b) autobusowa

Kornik

ulm

22. Właściciel i jego adres

Polska Akademia Nauk  
Kornik

8. Wyposażenie architektoniczne

„ciemna kuchnia”

15. Przeznaczenie pierwotne budynku

mieszkalne

16. Użytkowanie w latach ubiegłych

”

17. Użytkowanie obecne

”

18. Nadaje się do użycia na

”

23. Użytkownik i jego adres

GASKA ANDRZEJ

24. Inwestor i jego adres

PAN

9. Autorzy i data budowy i przebudowy

bwh

19. Data, rodzaj i stopień zniszczeń i odbudowy

Data

O P I S

Zniszczenia %

Odbudowa %

VIII.1939 r.

XI.1939 r.

XII.1945 r.

XI 66

rozwiedkowany

20

25. Rejestr zabytku Nr.....

rok..... miejsce przechowywania

26. Nazwa księgi hipotecznej

27. Nr hipoteczny

28. Akta

29. Fotografie

30. Inwentaryzacja pomiarowa

10. Udostępnienie

dostępny



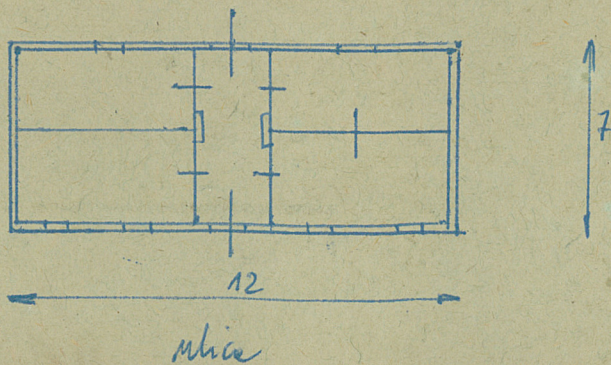
Z Y X W V U T S R P O N M L K J I H G F E D C B A Nr

31. Szkic sytuacyjny, plan schematyczny, uwagi opisowe, fotografia



Mieszkanie położone na placu prostokątnym.  
 Działalność. Wskazy do drzew obszarów drzew  
 historycznych. Mieszkanie historyczne.  
 Na onie nie, po kolumnie po dnie i boku.  
 Niepodpisany. Długość belkowania.

$h=200$   
 $h=3,5$



32. Przebieg prac konserwatorskich

Rok	Wyszczególnienie prac	K o s z t tys. zł

33. Koszty  
w tys. zł

Przewidywane

Rzeczywiste

34. Inspekcje


35. Uwagi różne

36. Wypełnił dnia

XI 66 Kurof

37. Sprawdził dnia