

1. Obiekt

MEYN - MAGAZYN PRZETWORÓW

2. Czas powstania

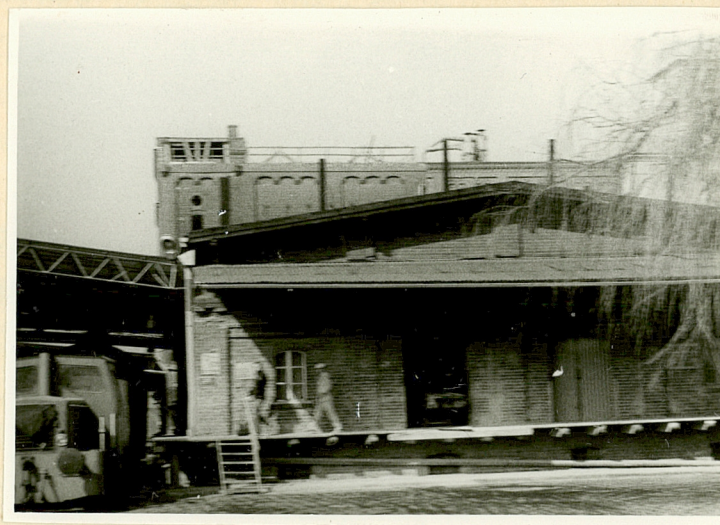
1910

3. Miejscowość

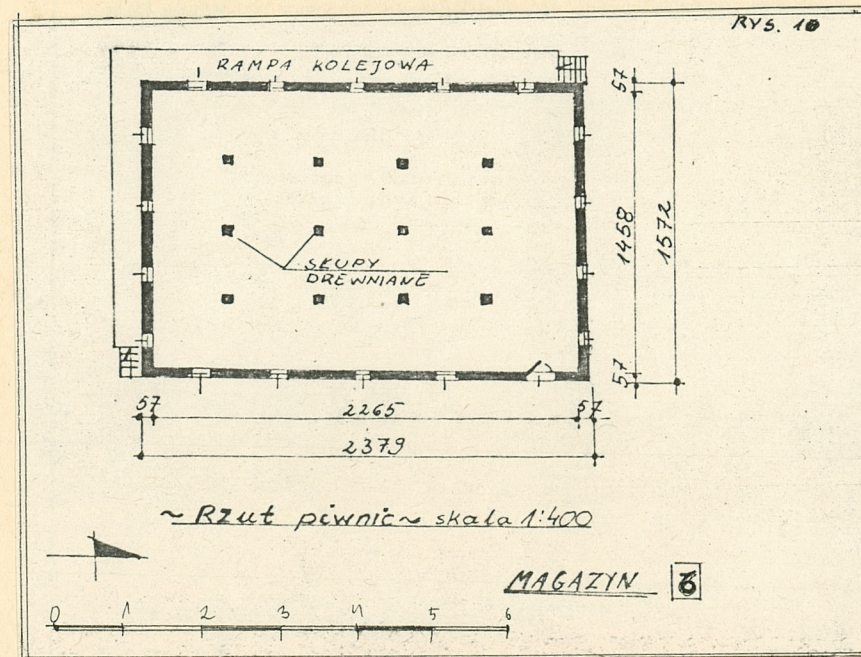
LESZNO

11. Zdjęcia, plan sytuacyjny, rzuty

ZDJĘCIE
NR 1



WIDOK POŁUDNIOWY



autor zdjęć GRAZYNA WEJMAN
data wykonania 1987-03-24
miejsce przechowywania negatywów

4. Adres

64 - 100 Leszno
ul. Przemysłowa 21

nr hipoteczny

5. Przynależność administracyjna

województwo leszczyńskie

gmina I POW. LESZNO

6. Poprzednie nazwy miejscowości

Lissa

7. Przynależność administracyjna
przed 1.VI.1975 r.

województwo poznańskie

powiat leszczyński

8. Właściciel i jego adres

Zakład produkcyjny
64 - 100 Leszno
ul. Przemysłowa 21

9. Użytkownik i jego adres

Wojewódzkie Przedsiębior-
stwo Przemysłu Zbożowo -
Młynarskiego w Poznaniu.

10. Rejestr zabytków

Nr 319/1000/P data 22.05.2008

Brak danych

Teren, na którym zlokalizowany jest budynek magazynu przetworów, zabudowany jest przez Wojewódzkie Przedsiębiorstwo Przemysłu Zbożowo - Młynarskiego " PZZ " w Lesznie. Teren ten położony jest w północno - zachodniej części miasta Leszna w dzielnicy " Stare Miasto ". Front działki skierowany jest w kierunku wschodnim i przylega bezpośrednio do umocnionej drogi miejskiej ul. Przemysłowej. W ulicy tej biegną wszystkie niezbędne sieci uzbrojenia technicznego, do których podłączone są poszczególne obiekty w zależności od potrzeb. Przedmiotowy teren jest ogrodzony i zabudowany elewatorami, obiektem młyna, bud. administracyjno - technicznymi, budynkiem służby zdrowia, kotłownią, portiernią i mniejszymi budynkami gospodarczymi co podane jest na planie sytuacyjnym z właściwą legendą. Budynek magazynu wyrobów gotowych zlokalizowany jest przy granicy zachodniej nieruchomości i posiada rampę kolejową. Teren sąsiaduje od strony północnej z nieruchomością zabudowaną przez Zakłady Gazownicze w Lesznie, od strony zachodniej z terenami należącymi do Polskich Kolei Państwowych, od strony wschodniej i południowej z nieruchomościami zabudowanymi średniowysokimi budynkami mieszkalnymi z początku XX w.

MATERIAŁ - konstrukcja

Ściany nośne - cegła ceramiczna pełna gr 57 cm

Słupy - drewniane 20 x 20 cm

Schody - zewnętrzne - metalowe

Belki międzypiętrowe - drewniane

Belki i konstrukcja dachu - drewniana - płatwiowa

Pokrycie dachu - papa

Bryła budynku - prostopadłościan :

dł. 23,79 m szer 15,72 m wys. 8,33 m

Elewacje z cegły ceramicznej, licowane

Okna rozmieszczone symetrycznie, kwadratowe

Wejścia do budynku zlokalizowano od strony południowej i zachodniej

Wnętrze budynku zachowane bez zmian. Urządzeń spec. nie ma

Instalacja wod. - kan. i elektryczna

Rzut - prostokąt o wymiarach podanych na rysunku

Schody zewnętrzne drewniane

14. Kubatura 2911 m ³	15. Powierzchnia użytkowa 660,47 m ²	16. Przeznaczenie pierwotne Magazyn przetworów gotowych-parter Magazyn techniczny - piwnica	17. Użytkowanie obecne Bez zmian
18. Prace budowlane i konserwatorskie, ich przebieg i dokumentacja Prac budowlanych nie prowadzi się.		19. Stan zachowania (fundamenty, ściany zewnętrzne, ściany wewnętrzne, sklepienia, stropy, konstrukcje dachowe, pokrycie dachu, wyposażenie i instalacje) Stan zachowania - ogólnie dobry - drewniane konstrukcje w najbliższym czasie zostaną poddane naprawom.	
20. Najpilniejsze postulaty konserwatorskie W miarę możliwości zachować architekturę elewacji.			

21. Akta archiwalne (rodzaj akt, numer i miejsce przechowywania)

22. Bibliografia

23. Źródła ikonograficzne i fotografie (rodzaj, miejsce przechowywania, sygnatury)

24. Uwagi różne

25. Wypełnił

Grażyna Wejman
~~Barbara Goldman~~
imię i nazwisko

data 1987 -04 - 07

26. Sprawdził

imię i nazwisko

data

KARTA + 1 WKŁADKA

WKŁADKA DO KARTY EWIDENCYJNEJ ZABYTKÓW ARCHITEKTURY I BUDOWNICTWA

ZAKŁADNIK 0-6-1

1. MIEJSCOWOŚĆ:

LESZNO

2. OBIEKT (NAZWA JAK W KARCIE)

MŁYN - magazyn przetworów

3. ZAWARTOŚĆ WKŁADKI

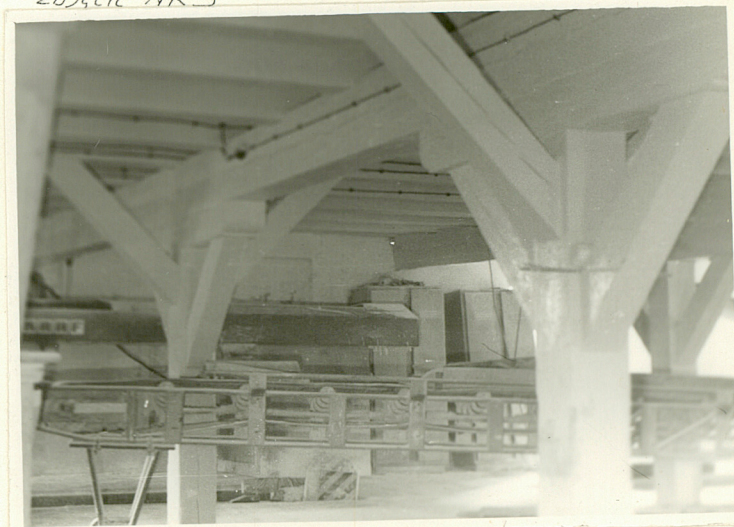
Plan sytuacyjny, zdjęcia

ZDJĘCIE NR 2



MAGAZYN PRZETWORÓW - WIDOK WSCHODNI

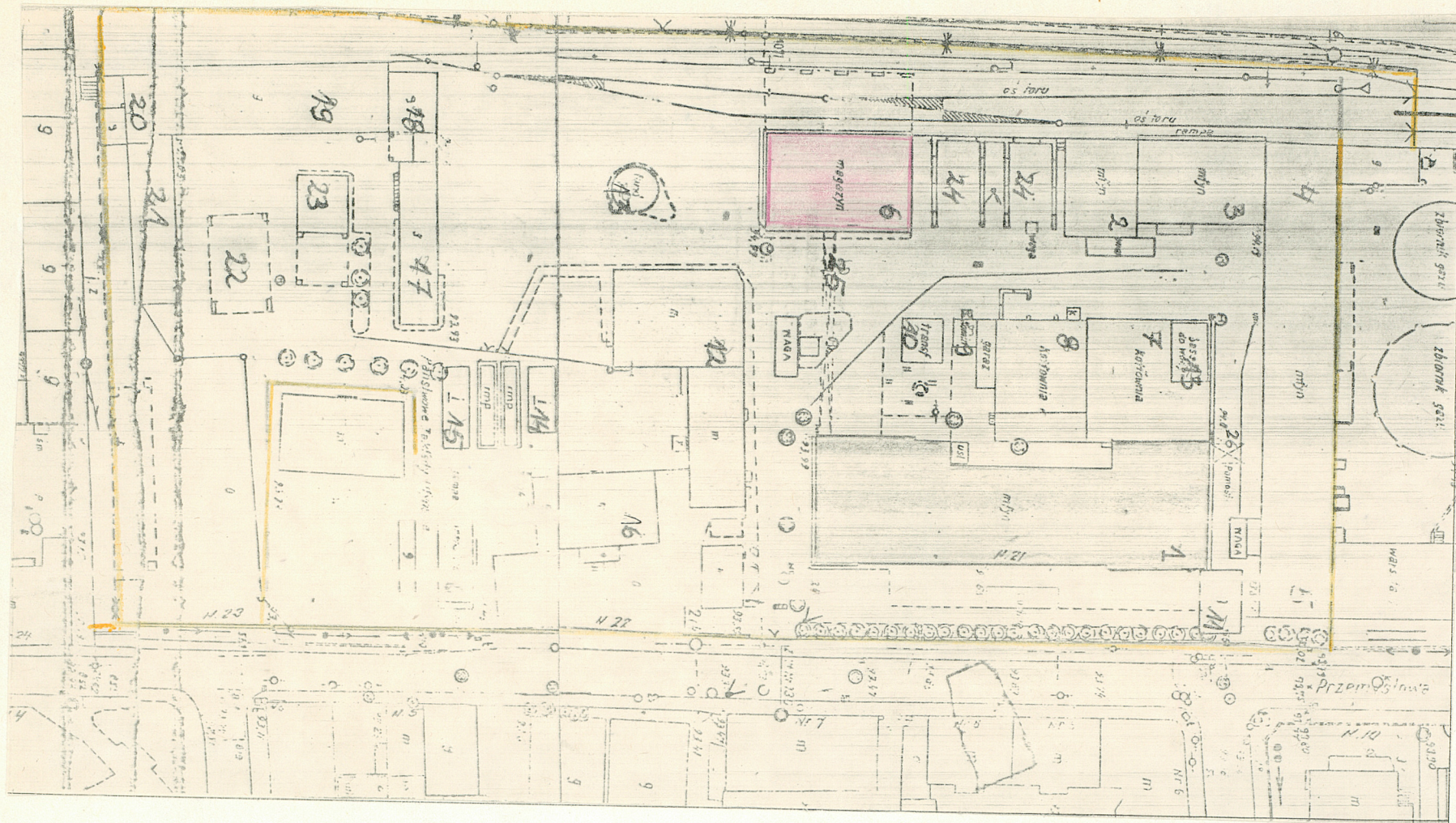
ZDJĘCIE NR 3



WNĘTRZE PARTERU - SKOPY I STROPY - DREWNIANE

WKŁADKĘ ZAKOŃCZYŁA: GRAŻYNA WEJMAN 1987-03-31

PLAN SYTUACYJNY SKALA 1:1000



LEGENDA:

1. MEWN
2. ELEWATOR NR 1
3. BUD. SPEDYCYJNY
4. ELEWATOR NR 2
5. ELEWATOR NR 3
6. MAGAZYN PRZETWORÓW
7. BUDYNEK ADM.-TECHNICZNY
8. KOTŁOWNIA
9. KOMINY
10. TRAFOSTACJE
11. WIATA
12. BUDYNEK ADMINISTRACYJNY
13. ZBIORNIKI WODY
14. PORTIERNIA
15. WAGA
16. BUD. SŁUŻBY ZDROWIA
17. BUD. ADM.-WARSZTATOWY
18. REMIZA
19. MAGAZYN OPAKOWAŃ
20. KOMORA DO CIELOWANIA
21. WARSZTAT
22. WIATA
23. STOCARNIA
24. BOKSY BETONOWE
25. LINIA ESTAKADY
26. KŁACZNIK