

1. Obiekt

952/9 ZAKŁAD REKTYFIKACJI - DOM MIESZKALNY

0 - 6

2. Czas powstania

p. XX w.

3. Miejscowość

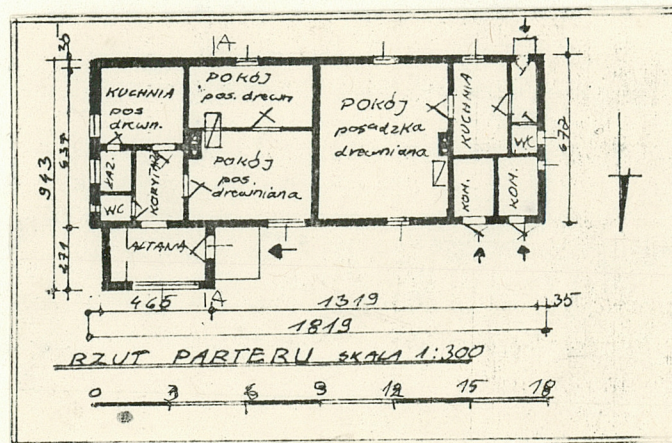
LESZNO

11 Zdjęcia, rzut, przekrój, sytuacja, orientacja

Plan orientacyjny SKALA 1:50 000



1



4. Adres

64 - 100 Leszno  
ul. Święciechowska 2

nr hipoteczny: .....

5. Przynależność administracyjna

województwo leszczyńskie

gmina i POW. LESZNO

6. Poprzednie nazwy miejscowości

Lissa

7. Przynależność administracyjna  
1 VI 1975

województwo poznańskie

powiat leszczyńskie

8. Właściciel i jego adres

PZPS "Polmos"  
Wydz. Prod. Spirytusu i Kwasu  
Mlekowego

9. Użytkownik i jego adres

Zakłady Przemysłu Spirytusowego "POLMOS" w Lesznie

10. Rejestr zabytków

Nr ..... data .....



12. Autorzy, historia obiektu, określenie stylu.

Obiekt 0 - 6 pierwotnie mieścił warsztaty bednarskie. Zajmowały się one naprawą i produkcją beczek do spirytusu. Zlikwidowano je z chwilą pełnego zastosowania beczek żelaznych. Dziś obiekt ten jest budynkiem mieszkalnym.

13. Opis (sytuacja, materiał i konstrukcja, rzut, bryła, elewacje, wnętrze, wyoszażenie, instalacje)

Budynek mieszkalny zlokalizowany jest na działce użytkowanej przez Zakłady Przemysłu Spirytusowego w Lesznie przy północnej granicy działki i przylega do ul. Święciechowskiej, od tej strony też znajduje się brama wjazdowa na teren Zakł. Spiryt. Działka zlokalizowana jest w zach. części miasta Leszna - dzielnica "Zatorze". Przedmiotowa działka sąsiaduje od strony wschodniej z terenami należącymi do Polskich Kolei Państwowych z pozostałych z budynkami mieszkalnymi i boiskiem sportowym.

Konstrukcja - budynek parterowy niepodpiwniczony, ściany zew. wykonane z cegły ceramicznej pełnej gr. 35 cm, ściany działowe gr. 30 : 18 cm

Strop z płyty Kleina - ceramiczny

Dach - konstrukcja drewniana jędkowa z jednym stolcem stojącym - kryty papą na lepiku

Posadzki w pom. mieszkalnych - drewniane, w komórkach cementowe

Stolarka okienna i drzwiowa nietypowa. Okna drewniane - skrzynkowe, drzwi drewniane płycinowe, do komórek z desek

Elewacje - tynk - cem wap. malowany na kolor różowy, wyprofilowany w ramy nad oknami i drzwiami, pod oknami parapety. Wejścia do budynku zlokalizowano od strony północnej przez altany i od strony południowej. Okna różnych typów (częściowo nowe), rozmieszczone w zależności od potrzeb oświetlenia pomieszczeń. Na dachu dwa kominy dymne i trzeci wentylacyjny. Instalacje gaz., wod. - kan.



<p>4. Kubatura</p> <p>574 m<sup>3</sup></p>	<p>15. Powierzchnia użytkowa</p> <p>108 m<sup>2</sup></p>	<p>16. Przeznaczenie pierwotne  pierwotnie warsztat bednarski  budynek mieszkalny</p>	<p>17. Urzycowanie obecne  budynek mieszkalny</p>
<p>8. Prace budowlane i konserwatorskie, ich przebieg i dokumentacja</p> <p>Nie prowadzi się</p>		<p>19. stan zachowania (fundamenty, ściany zewnętrzne, ściany wewnętrzne, sklepienia, stropy konstrukcje dachowe, pokrycie dachu, wyposażenie i instalacje)</p> <p>Stan dobry - w latach siedemdziesiątych przeprowadzono remont</p> <p>20. Najpilniejsze postulaty konserwatorskie</p>	



21. Akta archiwalne (rodzaj akt, numer i miejsce przechowania)

24. Uwagi różne

22. Bibliografia

1. 100 lat Leszczyńskich "Spirytusów". Praca zbiorowa  
pod red. Wł. Napierały, J. Zielonki, Leszno 1979.

25. Opracował Barbara Goldmann

tekst Grażyna Wejman 1987 - 06 - 09 *Wejman*  
imię, nazwisko, data, podpis *Goldmann*

plang, rysunki Grażyna Wejman 1987 - 06 - 15 *Wejman*  
imię, nazwisko, data, podpis

zdjęcia fotogr. Grażyna Wejman 1987 - 06 - 03 *Wejman*  
imię, nazwisko, data, podpis

miejsce przechowania negatywów

Karta po wypełnieniu podlega ochronie na podstawie przepisów prawa autorskiego

26. Adnotacje o inspekcjach, informacje o zmianach (daty, imiona i nazwiska wypełniających)

23. Źródła ikonograficzne i fotografia (rodzaj, miejsca przechowania, sygnatury)

27. Załączniki KARTA I AWKLEPKA



1. Miejscowość

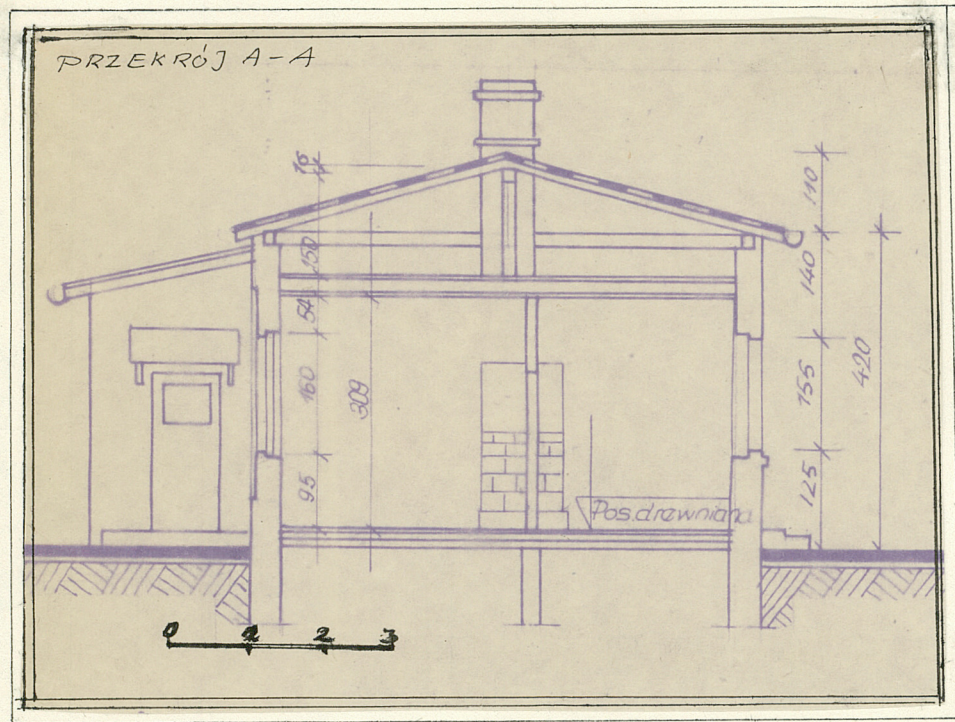
LESZNO

2. Obiekt (nazwa jak w karcie)

dom mieszkalny

3. Zawartość wkładki (nazwa obiektu lub materiału uzupełniającego)

Plan sytuacyjny, przekrój, zdjęcia



2



1. Widok frontowy  
( północny ) od  
ul. Święciechow-  
skiej
2. Widok południowy  
( od str. zakł. )
3. Widok północny  
z altanką

3



Wkładkę założył: Grażyna Wejman, Barbara Goldmann 1987 - 06 -25  
(imię, nazwisko, data)

Miejsce przechowywania negatywów: .....

OZGraf. Z.P. Ostróda zam. 699 nakł. 23.600

Wzór ODZ 1978 r.



PLAN SYTUACYJNY SKALA 1:1000

0 10 20 30 40

