

1. Obiekt

OBORA

(5)

2. Czas powstania

ok. 1867r

3. Miejscowość

LUBONIA

4. Adres Lubonia

64-120 Krzemieniewo

nr hipoteczny

5. Przynależność administracyjna

województwo leszczyńskie

gmina Krzemieniewo

6. Poprzednie nazwy miejscowości

7. Przynależność administracyjna
przed 1.VI.1975 r.

województwo poznańskie

powiat Leszno

8. Właściciel i jego adres

POHZ Garzyn

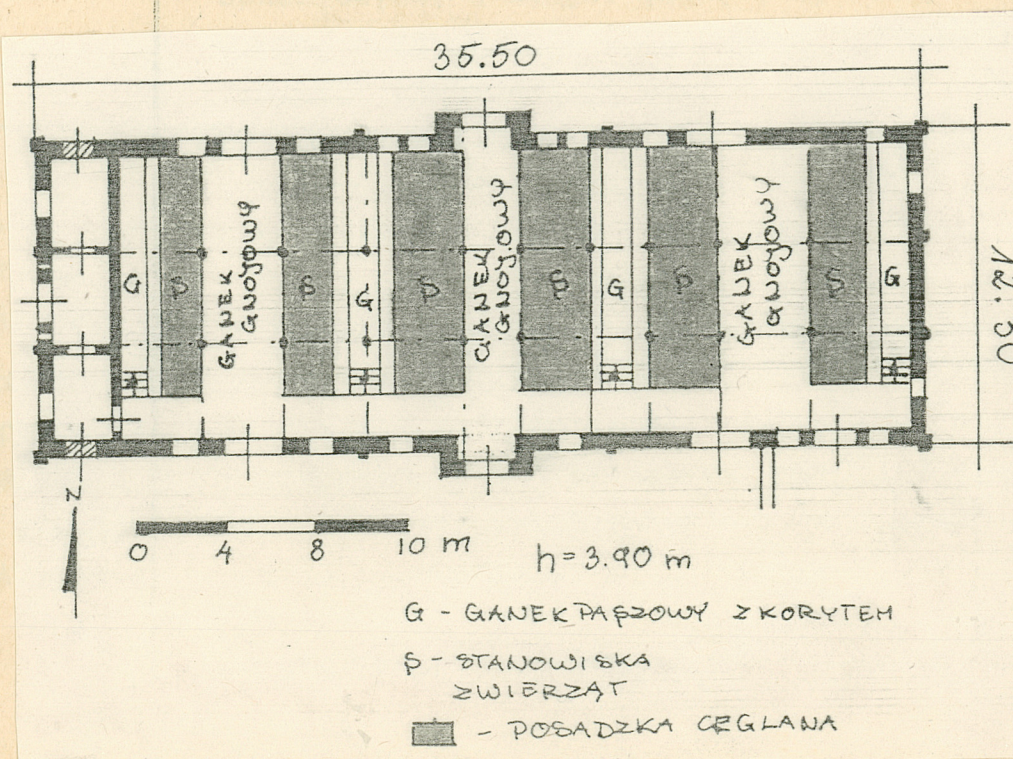
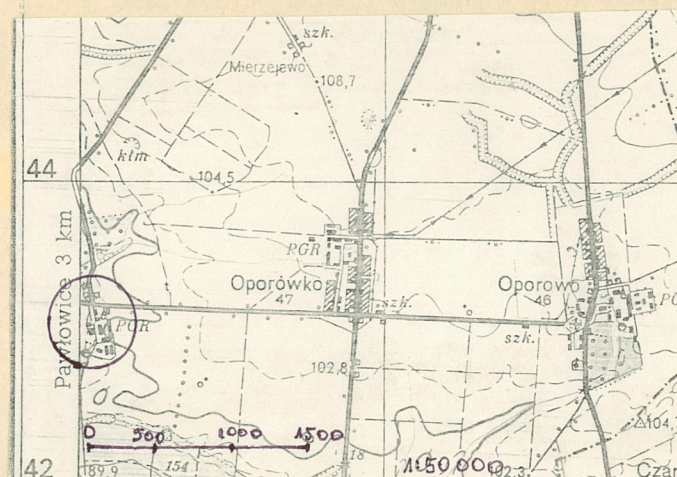
9. Użytkownik i jego adres

Gospodarstwo Lubonia

10. Rejestr zabytków

Nr 14781A

data 17.01.1994



autor zdjęć
data wykonania A. Schneider I 1989r
miejsce przechowywania negatywów

12. Autorzy, historia obiektu, określenia stylu.

Obora zbudowana ok. 1867r, użytkowana do czasów obecnych zgodnie z pierwotnym przeznaczeniem, jest obiektem o najciekawszej formie architektonicznej na terenie założenia. Autora projektu nie ustalono.

13. Opis (sytuacja, materiał i konstrukcja, rzut, bryła, elewacje, dach, wnętrze, wyposażenie, instalacje)

Obiekt oznaczony na planie sytuacyjnym "5" usytuowany jest w półn. ścianie podwórza, el. szczytowymi na linii wsch.-zach., zwrócony el. frontową (zach. w kierunku parku, el. tylną (wsch.) w kierunku pół, el. półd w stronę wnętrza podwórza i el. półn. w kierunku dawnej stajni koni wyjazdowych "3" oraz dawnej owczarni "4". Materiał, konstr., techn. - ściany z cegły o wątku krzyżowym, częściowo otynkowane i bielone wzniesione na kamiennym cokole i rolce ceglanej; strop - drewniany z podsufitką trzcinową na drewnianych podciągach wspartych drewnianymi słupami z mieczami, słupy na kamiennych cokołach; więźba - krokwiowo-płatwiowa z dwoma ścianami stolcowymi i ścianką kolankową; dach - kryty pierwotnie słomą, obecnie eternitem, wieża kryta płytkami azbestowymi; okna - metalowe pojedyncze wielopolowe otwierane, otwory okienne przekryte łukami odcinkowymi i pełnymi, ujęte ozdobnymi obramieniami z cegły; drzwi - el. zach. - jednoskrzydłowe drzwi z desek na zawiasach pasowych z nadświetlem, w el. wzdłużnych (półn. i półd) - wrota dwuskrzydłowe z desek na zawiasach pasowych z węgarkiem przekryte łukiem odcinkowym, w partii poddasza jednoskrzydłowe drzwiczki zrzutowe z desek przekryte łukiem pełnym ujęte w ozdobne obramowanie z cegieł; podłogi - posadzka betonowa i ceglana; schody - brak, wejście na poddasze po drabinie. Rzut i bryła - obiekt założony na rzucie wydłużonego prostokąta, 3-traktowy (trakty wyznaczone rzędami słupów wspierających podciągi), jednokondygnacyjny z użytkowym poddaszem, nakryty dwuspadowym dachem o znacznym nachyleniu połaci, z wieżą nakrytą dachem namiotowym przy el. zach. i ryzalitami w el. wzdłużnych. Elewacje - frontowa (zach.) - jednokondygnacyjna z poddaszem i wysoką wieżą, w partii parteru 3-osiowa z otworem drzwiowym na osi głównej i okiennymi na osiach bocznych, w partii poddasza na osi wieża wsparta wspornikami, pod połaciami dachowymi ozdobny fryz ceglany, elewacja artykułowana pilastrami, na wys. stropu gzyms kordonowy; tylna (wsch.) - z dwoma prostozamkniętymi otworami okiennymi, gzymsem kordonowym oraz pilastrami, otynkowana i bielona; północna - symetryczna z ryzalitem na osi symetrii nakrytym dwuspadowym daszkiem, w partii parteru rozmieszczone otwory okienne (poje-

14. Kubatura 3030 m ³	15. Powierzchnia użytkowa 436,6 m ²	16. Przeznaczenie pierwotne obora	17. Użytkowanie obecne obora
18. Prace budowlane i konserwatorskie, ich przebieg i dokumentacja wymiana pokrycia dachu ze słomy na eternit wymiana części zniszczonych krokwi		19. Stan zachowania (fundamenty, ściany zewnętrzne, ściany wewnętrzne, sklepienia, stropy, konstrukcje dachowe, pokrycie dachu, wyposażenie i instalacje) znaczny stopień zniszczenia elewacji (wykruszanie cegły, odpryski tynku),	
20. Najpilniejsze postulaty konserwatorskie konieczny remont elewacji, obiekt ze względu na walory arch. winien być otoczony szczególną opieką.			

21. Akta archiwalne (rodzaj akt, numer i miejsce przechowywania)

22. Bibliografia

23. Źródła ikonograficzne i fotografie (rodzaj, miejsce przechowywania, sygnatury)

24. Uwagi różne

25. Wypełnił

A. Schneider

.....
imię i nazwisko

data I 1989r
.....

26. Sprawdził

.....
imię i nazwisko

data

załączniki - 4 wkładki

1. Miejscowość	2. Obiekt (nazwa jak w karcie)	3. Zawartość wkładki nazwa obiektu lub materiału uzupełniającego)
Lubonia	obora (5)	cd.pkt 13, zdjęcia

powyżej którego rozmieszczone są wywietrzniki szczelinowe, poniżej gzymsu znajdują się małe kwadratowe otwory wywietrznikowe; el.płd - symetryczna z ryzalitem na osi głównej, zdobiona pilastrami oraz gzymsem kordonowym powyżej i poniżej którego rozmieszczone są wywietrzniki jak w el.póln., otwory okienne i drzwiowe rozmieszczone są na całej długości elewacji, el. częściowo zasłonięta dobudówką, drzwi przy szczycie zach. zamurowane; el. wzdłużne z czerwonej cegły, nieotylnowane. Wnętrze - obora poprzecznostanowiskowa z trzema gankami nawozowymi, z gankiem komunikacyjnym przy ścianie płd oraz czterema podwyższonymi gankami paszowymi; w zach. części budynku oddzielone ścianką trzy pomieszczenia pomocnicze; na poddaszu magazyn siana. Wyposażenie - przy korytach zachowane drewniane szczebliny, zadawanie paszy i wywóz obornika sposobem tradycyjnym. Instalacje - elektr., wodna, ogólnikowa, wentylacja grawitacyjna i pozioma.

zdjęcia:

- | | |
|--------------------------------|---|
| 1) el.frontowa (zach.) | 16) fragment ryzalitu w el.płn |
| 2) el.płd | 17) j. w. - wrota |
| 3) el.póln. | 18) wrota w el.póln. przy szczycie wsch. |
| 4) el.wsch, | 19) zdwojone okna w el. półn. |
| 5) el.zach. | 20) pojedyncze okno w el.póln. |
| 6) wieża | 21) wnętrze - widoczny fragment posadzki ceglanej na stanowiskach |
| 7) - 10) detale el. frontowej | 22) ganek paszowy |
| 11) detal el. frontowej | 23) strop |
| 12) ryzalit w el. płd | 24) 25) - fragmenty więźby dachowej |
| 13) j.w. - detal | |
| 14) zamurowane drzwi w el. płd | |
| 15) fragment cokołu kamiennego | |

Wkładkę założył: A.Schneider I 1989r
(imię, nazwisko, data)



2



3



4



5



6

1. Miejscowość

2. Obiekt (nazwa jak w karcie)

3. Zawartość wkładki nazwa obiektu lub materiału uzupełniającego)

Lubonia

obora (5)

zdjęcia



Wkładkę założył: A. Schneider I 1989r
(imię, nazwisko, data)

Miejsce przechowywania negatywów:
PZGK 6 - 68209/86 - 5000 zlec. 3419/Wyd. Akcyd. P-ń

DDZ 1978 r.



11



12



13



14



15

1. Miejscowość

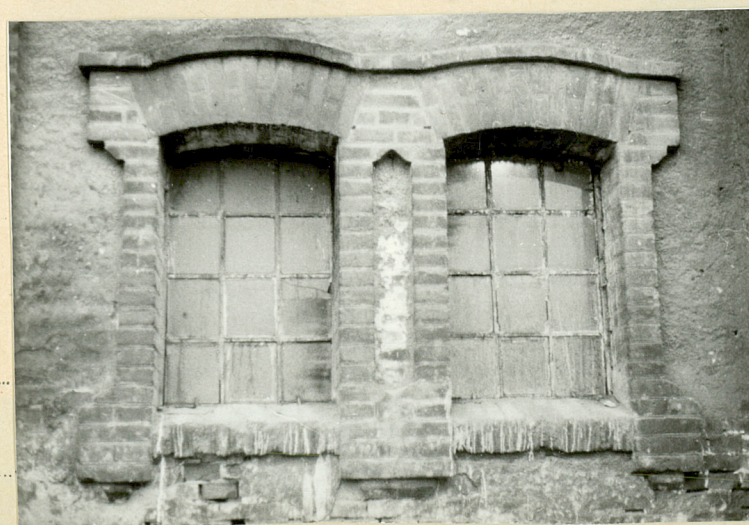
Lubonia

2. Obiekt (nazwa jak w karcie)

obora (5)

3. Zawartość wkładki nazwa obiektu lub materiału uzupełniającego)

zdjęcia



Wkładkę założył: A.Schneider I 1989r

(imię, nazwisko, data)

Miejsce przechowywania negatywów:

PZGK 6 - 68209/86 - 5000 zlec. 3419/Wyd. Akcyd. P-ń



21



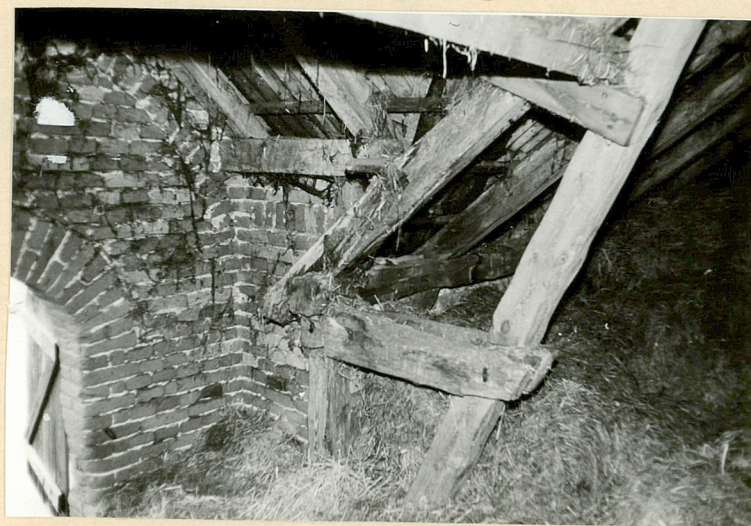
22



23



24

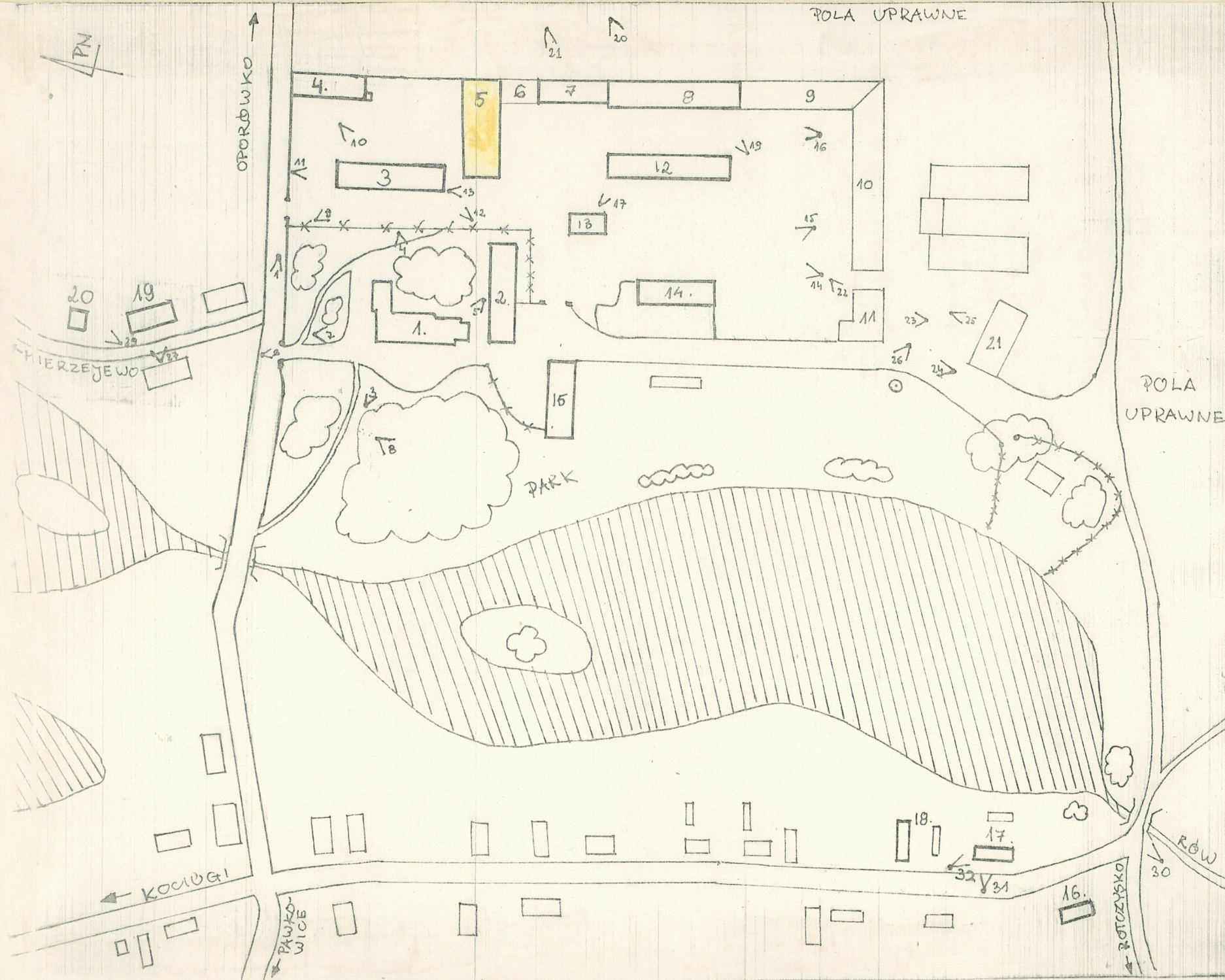


25

1. Miejscowość	2. Obiekt (nazwa jak w karcie)	3. Zawartość wkładki nazwa obiektu lub materiału uzupełniającego)
Lubonia	obora (5)	plan sytuacyjny

Wkładkę założył: A. Schneider I 1989r
(imię, nazwisko, data)

Miejsce przechowywania negatywów:
PZGK 6 - 68209/86 - 5000 zlec. 3419/Wyd. Akcyd. P-ń



- ### PLAN SYTUACYJNY
- 0 20 40 60m
1. PAŁAC
 2. OFICyna
 3. STAJNIA KONI
WYJAZD. OB. BIURE
 4. OWCZARNIA
OB. JAŁOWNIK
 5. OBORA
 6. PASZARNIA
 7. CHLEWNIA
 8. STODOŁA
 9. WARSZTATY
 10. CHLEWNIA
 11. KUŹNIA
 12. WIATA
 13. CHLEWIK
Z POM. GOSP.
 14. OBORA
OB. BUKACIARNIA
 15. SPICHLERZ
 16. DOM
MIESZKALNY
 17. DOM
MIESZKALNY
 18. DOM
MIESZKALNY
TROJAK
OB. DWOJAK NR
 19. SZKOŁA
OB. DOM MIESZK
 20. CHLEWIK
 21. STODOŁA