

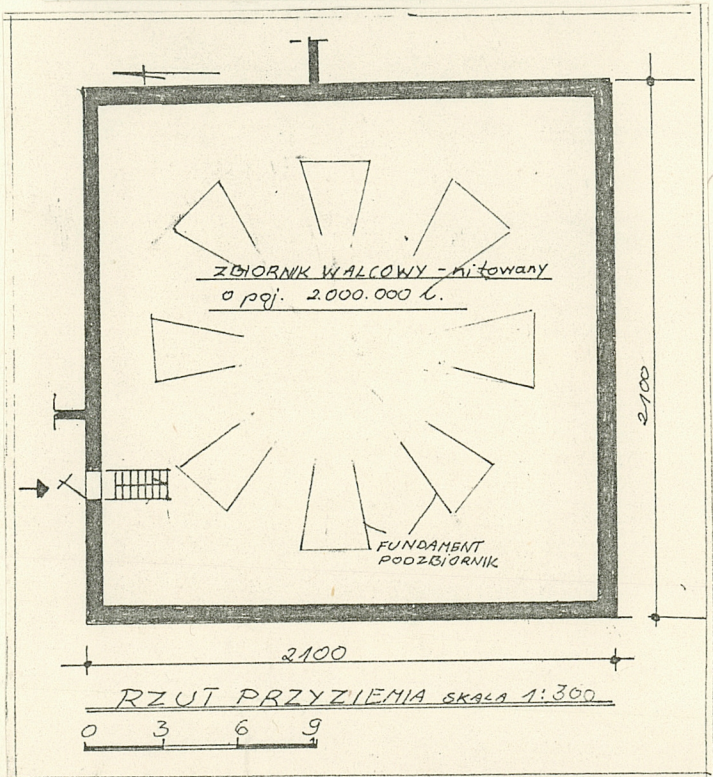
1. Obiekt
MAGAZYN SPIRYTUSU
952/6 0-10

2. Czas powstania
k. XIX w.

3. Miejscowość
LESZNO

11. Zdjęcia, rzut, przekrój, sytuacja, orientacja
PLAN ORIENTACYJNY SKALA 1:50.000

4. Adres
64 - 100 Leszno
ul. Świeciechowska 2
nr hipoteczny



5. Przynależność administracyjna
województwo leszczyńskie
gmina POW. LESZNO

6. Poprzednie nazwy miejscowości
Lissa

7. Przynależność administracyjna
1 VI 1975
województwo poznańskie
powiat leszczyński

8. Właściciel i jego adres
PZPS "Polmos"
Wydział Produkcji Spirytusu
i Kwasu Mlekowego

9. Użytkownik i jego adres
Zakłady Przemysłu Spirytusowego "POLMOS" w Lesznie

10. Rejestr zabytków
Nr data

12. Autorzy, historia obiektu, określenie stylu.

Obiekt nr 14 powstał w k. XIX w.,
dokładniej mury budynku. Służy do
magazynowania spirytusu, wewnątrz
znajduje się zbiornik walcowy -
nitowany, o poj. 2 m³ l.

13. Opis (sytuacja, materiał i konstrukcja, rzut, bryła, elewacje, wnętrze, wyposażenie, instalacje)

Obiekt magazynu spirytusu zlokalizowany jest na terenie użytkowanym przez Zakłady Spirytusowe w Lesznie, przy ul. Święciechowskiej. Budynek magazynu znajduje się w środkowo - południowej części nieruchomości i sąsiaduje z bud. warsztatów, bud. adm - mieszkalnym, magazynami spirytusu i zbiornikami wolnostojącymi (lokalizacja działki opisana w karcie 0). Budynek przylega bezpośrednio ścianami północną i wschodnią do sąsiednich magazynów spirytusu i kwasu mlekowego.

Obiekt postawiony jest na podmurówce z cegły ceramicznej na zapr. wapiennej - wysokość podmurówki - 0,90 m, gr ściany 51 cm. Ściany ponad podmurówką wykonane są z blachy falistej ocynkowanej. Dach wykonany też z blachy falistej - półokrągły. Drzwi jak cała konstrukcja z blachy falistej, schody prowadzące do obiektu - z cegły ceramicznej - zewnętrzne - wewnątrz schody i pomosty prowadzące do zbiornika - stalowe, stopnie z blachy ryflowanej.

Posadzka - gruntowa -

Wewnątrz znajduje się zbiornik spirytusu walcowy z blachy - nitowany o pojemności 2.000.000 l. Zbiornik stoi na fundamencie odcinkowym wykonanym z cegły ceramicznej

14. Kubatura

6200 m³

15. Powierzchnia użytkowa

412 m²

16. Przeznaczenie pierwotne

Magazyn spirytusu

17. Urzycowanie obecne

Magazyn spirytusu

18. Prace budowlane i konserwatorskie, ich przebieg i dokumentacja

Nie prowadzi się

19. stan zachowania (fundamenty, ściany zewnętrzne, ściany wewnętrzne, sklepienia, stropy, konstrukcje dachowe, pokrycie dachu, wyposażenie i instalacje)

Ściany z blachy falistej bardzo skorodowane, podmurówka w wielu miejscach zawilgocona i zmurszała. Stan zbiornika stalowego - dobry

20. Najpilniejsze postulaty konserwatorskie

21 Akta archiwalne (rodzaj akt, numer i miejsce przechowania)

24. Uwagi różne

25. Opracował

tekst Grażyna Wejman, Barbara Goldmann 1987 - 06 27
imie, nazwisko, data, podpis

plany, rysunki Grażyna Wejman 1987 - 06 - 28
imie, nazwisko, data, podpis

zdjęcia fotogr Grażyna Wejman 1987 - 06 - 27
imie, nazwisko, data, podpis

miejsce przechowania negatywów

Karta po wypełnieniu podlega ochronie na podstawie przepisów prawa autorskiego

22. Bibliografia

26. Adnotacje o inspekcjach, informacje o zmianach (daty, imiona i nazwiska wypełniających)

23 Źródła ikonograficzne i fotografia (rodzaj, miejsca przechowania, sygnatury)

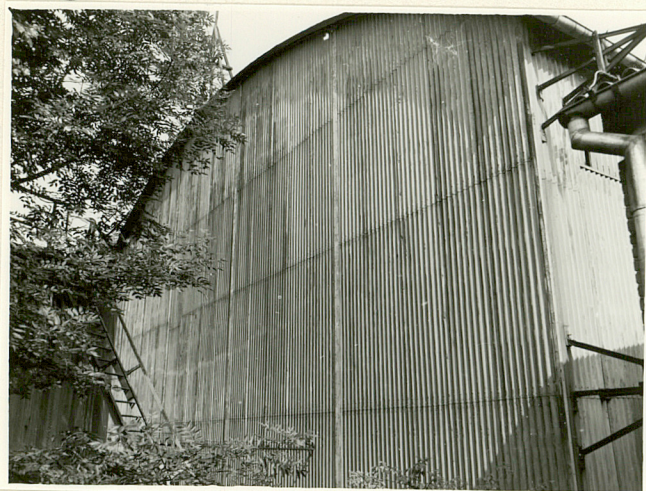
27 Załączniki

1. Miejscowość
L E S Z N O

2. Obiekt (nazwa jak w karcie)
Magazyn spirytusu Nr 14

3. Zawartość wkładki (nazwa obiektu lub materiału uzupełniającego)
Plan sytuacyjny, zdjęcia

2



3

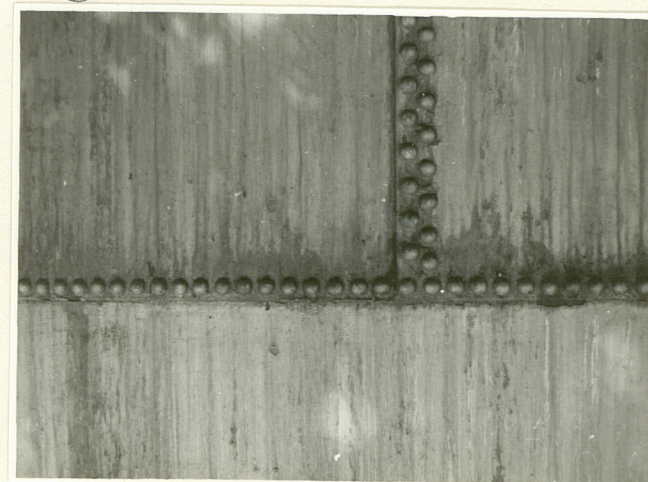


4



1. Widok od strony północnej
2. Widok od strony południowej
3. Podmurówka z cegły
4. Drzwi do magazynu
5. Nity na zbiorniku wewnętrznym

5



Wkładkę założył: Grażyna Wejman, Barbara Goldmann 1987 - 06 - 27

(Imię, nazwisko, data)

Miejsce przechowywania negatywów:

OZGraf. Z.P. Ostróda zam. 699 nakł. 23.600

