

1. Obiekt

OBORA

/11/

2. Czas powstania

1900r

3. Miejscowość

G Ó R Z N O



4. Adres

Górzno

64-120 Krzemieniewo

nr hipoteczny

5. Przynależność administracyjna

leszczyńskie

województwo

Krzemieniewo

gmina

6. Poprzednie nazwy miejscowości

7. Przynależność administracyjna
przed 1.VI.1975 r.

województwo poznańskie

powiat Leszno

8. Właściciel i jego adres

Państwowy Ośrodek Hodowli
Zarodowej w Garzynie

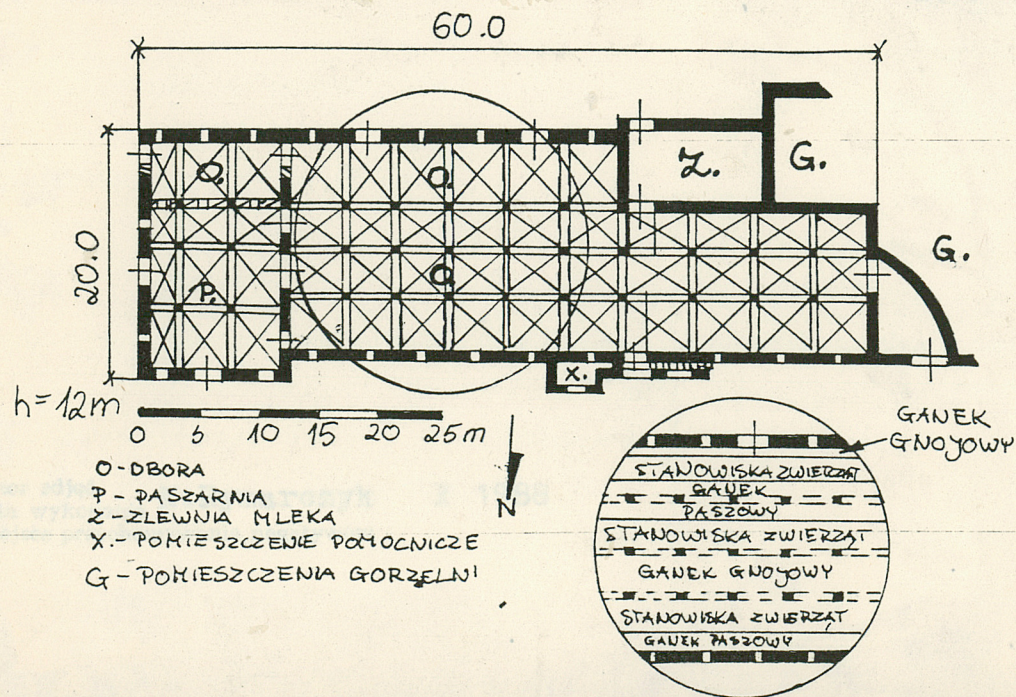
9. Użytkownik i jego adres

Gospodarstwo Górzno

10. Rejestr zabytków

Nr 10321A

data 17.12.1987



Obiekt powstał w 1900r, dobudowany do istniejącej już wcześniej gorzelni połączony jest z nią wspólną ścianą. Wykorzystywany do czasów obecnych zgodnie z pierwotnym przeznaczeniem.

Obiekt oznaczony na planie sytuacyjnym "11" tworzy wraz z przylegającą do niego od strony zachodniej gorzelnią południową pierzeję podwórza, elewacjami szczytowymi zorientowany w kierunkach wsch.-zach. z nieznacznym odchyleniem ku północy. Kształt i bryła - obiekt 13-przęsłowy o wymiarach zewnętrznych 60,0 x 20,0m, z ryzalitami i pseudoportykiem, związany konstrukcyjnie z budynkiem gorzelni, bez podpiwniczenia, z poddaszem użytkowym nakryty dwuspadowym dachem, z przybudówką od str. pód nakrytą dachem pulpitowym /przybudówka nie stanowi odrębnego pomieszczenia a jedynie poszerzenie wnętrza obory z trój- do czterotraktowego, od str. zach. styka się z nową przybudówką zlewni mleka/. Materiał - podmurówka kamienna i ceglana; ściany kamienno-ceglane grubości ok. 80cm; nadproża ceglane; dach kryty podwójnie karpiówką i eternitem /przybudówka/. Wieżba - krokwiowo-jętkowa i krokwiowo-płatwiowa, na stolcach stężonych mieczami, zastrzałami i ryglami, elementy wieżby łączone drewnianymi tyblami. Strop - ceglany ~~maxgurtaki~~ krzyżowy na gurtach, bielony. Podłogi - posadzka cementowa na gankach, ceglana na stanowiskach, w magazynie na poddaszu - betonowa. Okna - otwory okienne przekryte łukami odcinkowymi, okna pojedyncze, wielopolowe z otwieranym jednym polem, szczebliny metalowe. Drzwi - zewnętrzne: w partii parteru drzwi i wrota dwuskrzydłowe z desek, przekryte łukami i prostozamknięte, w partii poddasza jednoskrzydłowe drzwi żaluzjowe do magazynu oraz prostozamknięte dwuskrzydłowe drzwiczki zrzutowe; wewnętrzne: jednoskrzydłowe z desek prostozamknięte. Schody - do magazynu zewnętrzne jednobiegowe drewniane z poręczą. Elewacje - szczytowa wschodnia: otynkowana w partiach ceglanych, zwieńczona gzymsem podokapowym, z niesymetrycznie rozmieszczonymi otworami okiennymi /dwa/ i drzwiowymi /dwa/, wrota przy narożniku pód w połowie zamurowane; tylna /południowa/: dziewięciosiowa, częściowo zasłonięta przybudówką zlewni mleka, w części wsch. /~~dwa~~ ^{wzrostkowej} kondygnacyjnej/ otynkowana i bielona, w części środkowej i zach. nakrytej dachem pulpitowym - kamienna; ~~frontowa~~ /północna/: z trójosiowym narożnym ryzalitem /od str. wsch./ i dwuosiowym pseudoportykiem z arkadami biegnącymi przez wysokość dwóch kondygnacji, i niewielką przybudówką

14. Kubatura <i>ok. 11400 m³</i>	15. Powierzchnia użytkowa <i>1200 m²</i>	16. Przeznaczenie pierwotne obora i magazyn	17. Użytkowanie obecne obora i magazyn
18. Prace budowlane i konserwatorskie, ich przebieg i dokumentacja cosoczne malowanie elewacji /powierz- chowne/		19. Stan zachowania (fundamenty, ściany zewnętrzne, ściany wewnętrzne, sklepienia, stropy, konstrukcje dachowe, pokrycie dachu, wyposażenie i instalacje) - bardzo zły stan dachu /widoczne ubytki w pokryciu dachówką oraz rozstępy między połaciami dachu przy kalenicy/ - odpryski tynku na elewacjach	
20. Najpilniejsze postulaty konserwatorskie konieczna naprawa dachu			

21. Akta archiwalne (rodzaj akt, numer i miejsce przechowywania)

22. Bibliografia

23. Źródła ikonograficzne i fotografie (rodzaj, miejsce przechowywania, sygnatury)

24. Uwagi różne

zdjęcie el.frontowej wykonane przez [REDACTED]

25. Wypełnił

K.Rymarczyk

.....
imie i nazwisko

data X 1988

26. Sprawdził

.....
imie i nazwisko

data

załączniki - 2 wkładki

1. Miejscowość Górzno	2. Obiekt (nazwa jak w karcie) obora /11/	3. Zawartość wkładki nazwa obiektu lub materiału uzupełniającego) cd. pkt 13, wykaz zdjęć i plan syt.
--------------------------	--	--

Elewacja tylna /płd/ - 9-osiowa, częściowo zaskłonięta przybudówką zlewni mleka, w części wschodniej /ryzalitowej/ otynkowana i bielona, w części środkowej i zach. nakrytej dachem pulpitowym - kamienna; Wnętrze - w części wsch. i środkowej czterotraktowe, w części zach. - trójtaktowe, trakty wyznaczone rzędami kolumn wspierających sklepienie; obora stanowiskowa, układ stanowisk podłużny; we wsch. części oddzielona ścianą ceglana paszarnia i cielętnik, w półn.zach. części budynku - nowa zlewnia mleka; od str. zach. przejazd do obory przez niewielkie pomieszczenie powiązane konstrukcyjnie z gorzelnią /wspólny strop odcinkowy/; na poddaszu w środkowej części budynku - magazyn, w części wsch. przechowalnia siana. Instalacje - elektryczna, wodociągowa, odgromnikowa, wentylacja pozioma i grawitacyjna.

wykaz zdjęć -

- 2/ pseudoportyk w el. frontowej
- 3/ drzwi żaluzjowe do magazynu
- 4/ fragment el. frontowej - ryzalit narożny
- 5/ elewacja tylna - fragment
- 6/ zamurowane drzwi wejściowe w el. frontowej
- 7/ wjazd do obory od str. zach. /koło gorzelni/
- 8/ el. wsch.
- 9/ wnętrze
- 10/ fragment stropu
- 11/ wnętrze magazynu na poddaszu
- 12/ fragment więźby w przechowalni siana

Wkładkę założył: K.Rymarczyk X 1988

(imię, nazwisko, data)

Miejsce przechowywania negatywów:

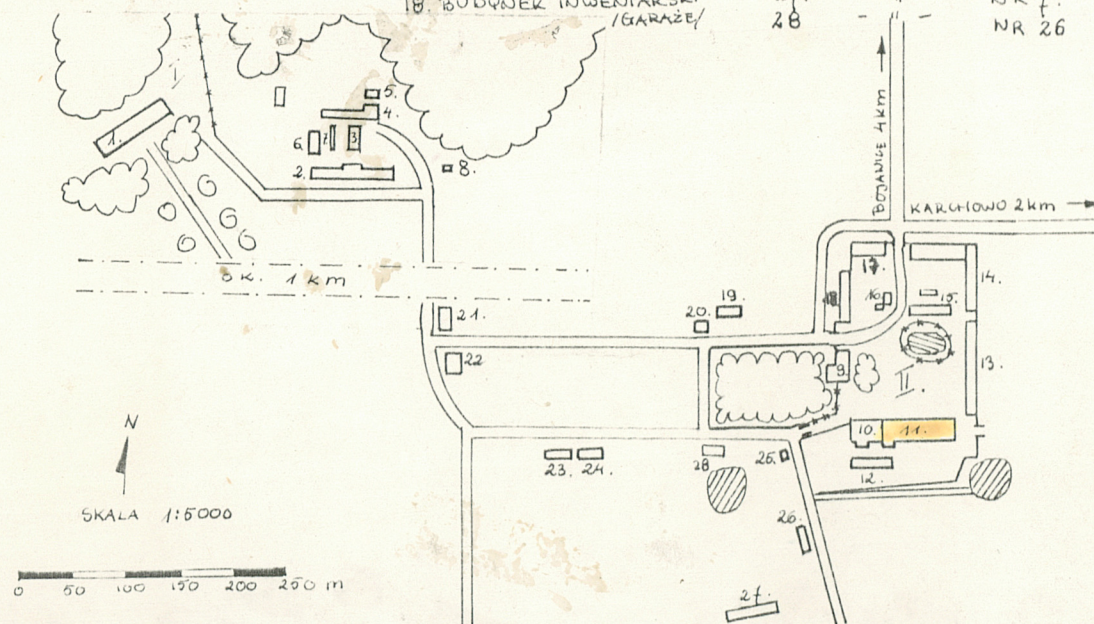
PZGK 6 - 68209/86 - 5000 zlec. 3419/Wyd. Akcyd. P-ń

Wzor ODZ 1978 r.

- I. ZACZĘCIE PASTORALNO-PARKOWE
 1. PASTAŁA
 2. STACJA KONI WYJAZDOWYCH
 3. BUDYNEK MIESZKALNY NR 61/
 4. WJEZDZALNIA /MAGAZYN/
 5. MŁOZKARNIA
 6. BUDYNEK GOSPODARZY
 7. DOM MIESZKALNY NR 60.
 8. CHLEWIKI
 9. WAGA

- II. ZACZĘCIE FOLWARCZANE
 1. RZĄDCÓWKA
 2. DWOREK - RZĄDCÓWKA
 3. GORZELNIA
 4. OPODA
 5. BUDYNEK OGÓLNOINWEN-
 TARNY /MAGAZYN/
 6. STODOŁA
 7. OWCZARNIA /BUKALARNIA/
 8. STACJA / - " - /
 9. KUCHNIA I DAWNA PRALNIA
 10. STODOŁA
 11. BUDYNEK INWENTARNY
 12. /GARAZE/

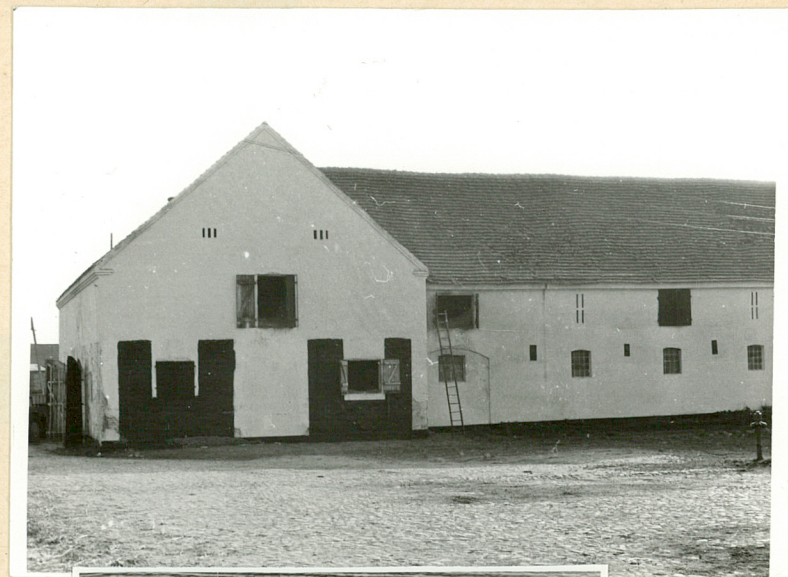
13. BUDYNEK MIESZKALNO-
 GOSPODARZY
 14. STACJA KOLEJNY POLNEJ
 15. /KLUB KSIĄŻKI I PRASY/
 16. CZWORAK NR 52.
 17. - " - NR 48.
 18. DOM MIESZKALNY NR 17.
 19. - " - NR 18
 20. - " - NR 28
 21. - " - NR 30
 22. - " - NR 7.
 23. - " - NR 26



1. Miejscowość
Górzno

2. Obiekt (nazwa jak w karcie)
obora /11/

3. Zawartość wkładki nazwa obiektu lub materiału uzupełniającego
zdjęcia



2)



3)

Wkład

Miejs
PZGK

5)

6)

1978 r.



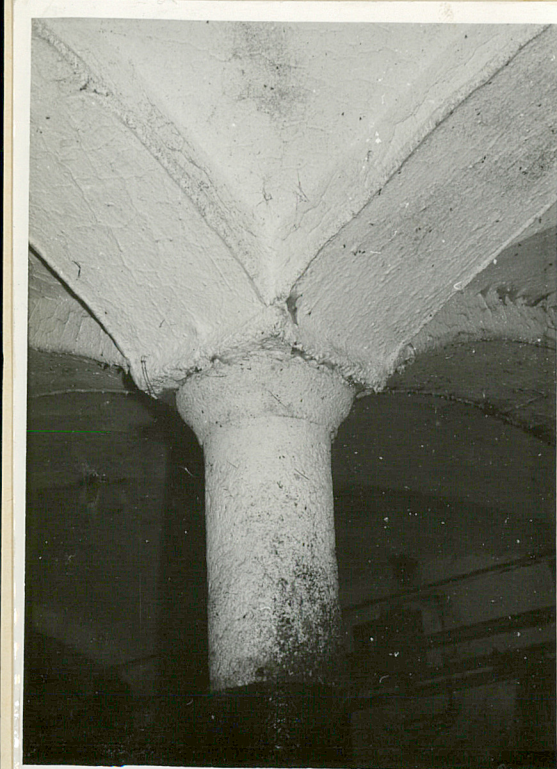
7)



8)



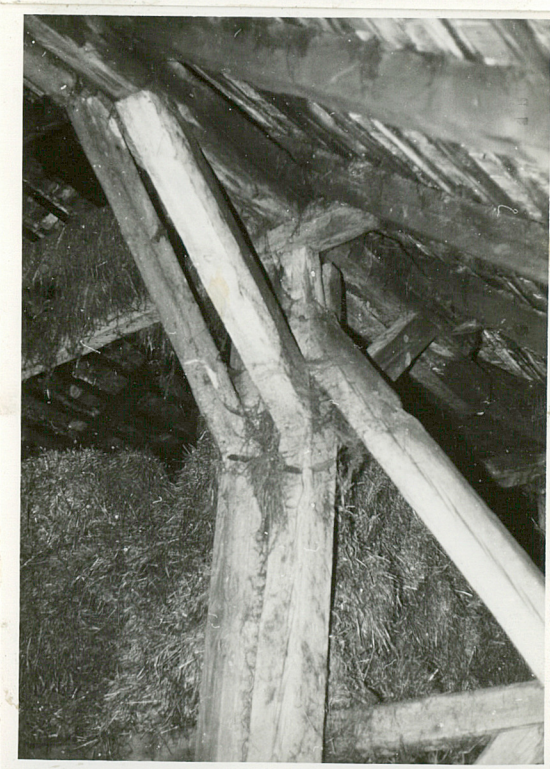
9)



10)



11)



12)