

**OŚRODEK DOKUMENTACJI  
ZABYTKÓW W WARSZAWIE**  
KARTA EWIDENCYJNA ZABYTKÓW  
ARCHITEKTURY I BUDOWNICTWA

A B C D E F G H I J K L Ł M N O P R S T U V W X Y Z

Nr

7021  
**WIELKOPOLSKIE**

1. Obiekt

**ZESPÓŁ FOLWARCZNY GÓRZNO – OBORA (12)**  
później BUDYNEK OGÓLNOINWENTARSKI, później MAGAZYN GORZELNI

2. Czas powstania

k. XIX W

3. Miejscowość

**GÓRZNO**

4. Adres

Górzno 35  
64-120 Krzemieniewo  
nr hipoteczny  
nr ew. gruntów 250/1

5. Przynależność administracyjna

województwo wielkopolskie  
powiat leszczyński  
gmina Krzemieniewo

6. Poprzednie nazwy miejscowości

Gorzino, Gorszno, Gorzno, Gorsno,  
Gorzna, Gorzno  
Gurzno, Gurschno (niem.)

7. Przynależność administracyjna  
przed 01.01.1999

województwo leszczyńskie

8. Właściciel i jego adres

Agencja Nieruchomości Rolnych  
Oddział Terenowy w Poznaniu  
Ośrodek Hodowli Zarodowej  
"Garzyn" Sp. z o.o.  
64-121 Krzemieniewo

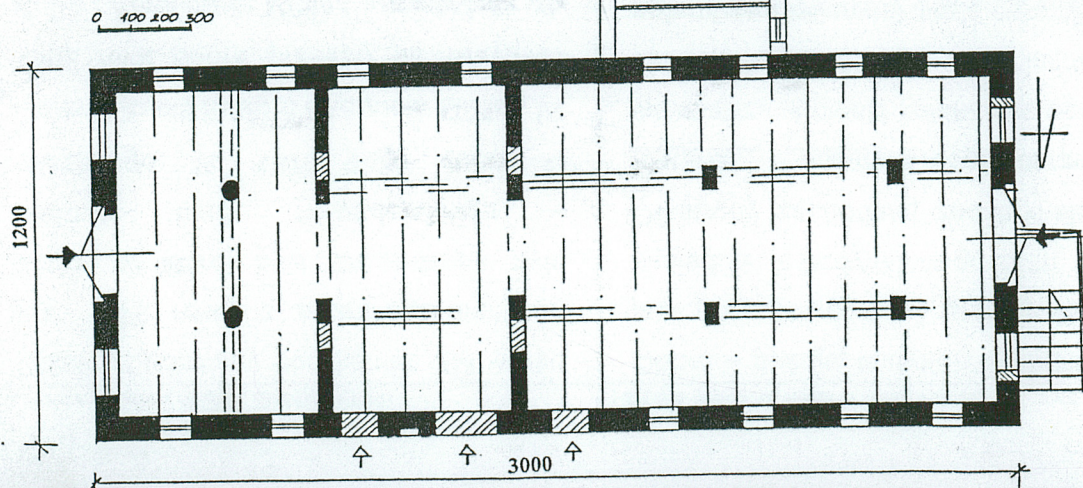
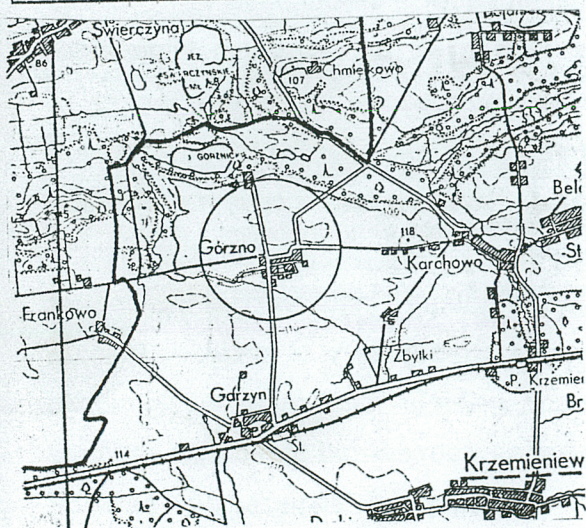
9. Użytkownik i jego adres

Gospodarstwo Górzno  
64-120 Krzemieniewo

10. Rejestr zabytków

Zespół dworski i folwarczny  
Nr 1032/A z dnia 17.12.1987 r.

nie wymieniony w dec.





## 12. Autorzy, historia obiektu, określenie stylu

Obiekt zbudowany pod koniec XIX wieku (ok. 1870 roku) z przeznaczeniem na oborę, w której była prowadzona była hodowla bydła holenderskiego – mlecznego. W 1870 roku dobra w Górznie kupili Eduard i Auguste Müller. W 1902 roku dobra przeszły na własność Kurta i Annemarie Müller, a następnie ich syna Kurta (zginął w czasie II wojny światowej). W latach powojennych majątek został upaństwowiony. Miała tu powstać Spółdzielnia Produkcyjna. W obiekcie była nadal prowadzona hodowla bydła. Około 1940 roku majątek został przejęty przez Ośrodek Hodowli Zarodowej w Garzynie. Obora została przekształcona w budynek ogólnoinwentarski, użytkowany przez pracowników Gospodarstwa w Górznie. W części zachodniej – obora, w części wschodniej chlewnia. Po 1970 roku od strony południowej dobudowano dodatkowe pomieszczenia chlewni. Po 1980 roku w obiekcie znajdował się magazyn gorzelnii. Obecnie budynek nie jest użytkowany.

## 13. Opis (sytuacja, materiał i konstrukcja, rzut, bryła, elewacje, wnętrza, wyposażenie, instalacje)

Obora – później budynek ogólnoinwentarski, adaptowany następnie na magazyn gorzelnii – zlokalizowany jest przy południowej granicy podwórza gospodarczego folwarku w Górznie. Od strony północnej sąsiaduje z budynkiem gorzelnii, a od strony południowej z murem ogrodzenia podwórza gospodarczego. Od strony zachodniej znajduje się nieczynna oczyszczalnia.

Materiał: - ściany z cegły ceramicznej na zaprawie wapiennej i wapienno-piaskowej, tynkowane od wewnątrz. Ścianki kolankowe poddasza oparte na drewnianej konstrukcji szkieletowej. Szczyty poddasza ze współczesnej cegły ceramicznej na zaprawie cementowo – wapiennej (była konstrukcją szkieletowa z polami wypełnionymi cegłą ceramiczną).

Stropy – nad przyziemiem strop ceramiczny, na podciągach stalowych, nad dolnym poziomem poddasza strop drewniany, belkowy, nagi

Wieżba dachowa – drewniana o złożonej konstrukcji łączona drewnianymi tyblami. Na dolnym poziomie poddasza ścianka kolankowa, trzy rzędy słupów wzmocnionych zastrzałami. Górny poziom poddasza wieżba wieszarowa – jednowieszakowa.

Podłogi, posadzki – na poziomie przyziemia – częściowo zachowana posadzka z cegły ceramicznej oraz współczesna posadzka betonowa, na dolnym i górnym poziomie poddasza – podłogi z desek.

Schody – zewnętrzne - drewniane, drabiniaste ze współczesną metalową balustradą, wewnętrzne z dolnego na górny poziom poddasza – drewniane, drabiniaste z prostą, drewnianą poręczą.

Otwory okienne – w formie prostokątów. Na poziomie przyziemia – na ścianach podłużnych - dwudzielne w ościeżnicach metalowych, uchylne w górnej części, zwieńczone łukami odcinkowymi. Na poziomie poddasza – w ościeżnicach drewnianych, umieszczone w polach szkieletowej konstrukcji ściany. Na elewacjach szczytowych - okna ze współczesnymi żelbetowymi, prostymi nadprożami. Na poziomie przyziemia w ościeżnicach metalowych z drobnym podziałem szyb, na poziomie poddasza okna w ościeżnicach drewnianych, dwuskrzydłowe, sześciopolowe.

Otwory drzwiowe – otwory bram na poziomie przyziemia i drzwi na poziomie poddasza zwieńczone prosto. Bramy i drzwi współczesne z desek, mocowane na zawiasach pasowych



14. Kubatura	15. Powierzchnia użytkowa	16. Przeznaczenie pierwotne	17. Użytkowanie obecne
ok. 2000 m <sup>3</sup>	ok. 750 m <sup>2</sup>	obora	nieużytkowany
18. Prace budowlane i konserwatorskie, ich przebieg i dokumentacja		19. Stan zachowania (fundamenty, ściany zewnętrzne, ściany wewnętrzne, sklepienia, stropy, konstrukcje dachowe, pokrycie dachu, wyposażenie i instalacje)	
<p>1. Przebudowa części konstrukcji dachu: zlikwidowanie naczółków, wystawek w dachu z dolnego poziomu poddasza i wystawek typu "wół oko" z górnego poziomu poddasza.</p> <p>2. Likwidacja ścian szczytów opartych na drewnianej konstrukcji szkieletowej i zastąpienie litą ścianą murowaną z cegły.</p> <p>3. Zmiana pokrycia dachu z dachówki ceramicznej karpiówki na eternit.</p> <p>4. Zamurowanie drzwi i wrót na ścianie północnej.</p> <p>5. Wymiana wrót i drzwi zewnętrznych</p> <p>6. Wymiana i przemurzenie części okien</p> <p>6. Dobudowanie przybudówki przy ścianie południowej.</p> <p>7. Przebudowa wnętrza na poziomie przyziemia.</p> <p>8. Remont schodów zewnętrznych i wymiana balustrady z drewnianej na metalową</p>		<p>Stan techniczny - zadowalający</p> <p>Zniszczone są w części ściany zewnętrzne i tynki wewnętrzne.</p>	
		20. Najpilniejsze postulaty konserwatorskie	
		obiekt należy zagospodarować	



21. Akta archiwalne (rodzaj akt, numer i miejsce przechowywania)

24. Uwagi różne

22. Bibliografia

1. Księga adresowa gospodarstw województwa poznańskiego Poznań 1926 rok
2. Majątki Wielkopolskie – powiat leszczyński t. IV M.N.R. Szreniawa 1996 rok
3. Karta biała zespołu folwarcznego – Górzno – wykonana przez K. Rymarczyk w październiku 1980 roku

25. Opracował

tekst Grażyna Wejman 2003 r

plany, rysunki Grażyna Wejman 2003 rok

zdjęcia fotograficzne Grażyna Wejman 2003 rok

miejsce przechowywania negatywów: MNR - Szreniawa

*Karta po wypełnieniu podlega ochronie na podstawie przepisów prawa autorskiego.*

26. Adnotacje o inspekcjach, informacje o zmianach (daty, imiona i nazwiska wypełniających)

23. Źródła ikonograficzne i fotografie (rodzaj, miejsce przechowywania)

Kserokopie zdjęć z 1980 roku – WOSOZ - Leszno

27. Załączniki + 4 wkładki



1. Miejscowość Górzno  
 2. Gmina Krzemieniewo  
 3. Powiat leszczyński  
 4. Województwo wielkopolskie

4. Obiekt (nazwa jak w karcie)  
 ZESPOŁ FOLWARCZNY – GÓRZNO  
 OBORA 12, później budynek ogólnoinwentarski,  
 później magazyn gorzelni

5. Zawartość wkładki (nazwa materiału uzupełniającego)  
 c.d. poz 13, plan sytuacyjny, zdjęcia

cd. poz. 13

Rzut – oparty na planie prostokąta - w części zachodniej i środkowej - trzytraktowy w układzie podłużnym (trakty wyznaczone podciągami i wspierającymi je słupami. Wejścia do obiektu od strony wschodniej i zachodniej.

Bryłę – tworzy prostopadłościan przykryty wysokim, dwuspadowym dachem (był dach dwuspadowy ze ściętymi naczółkami). Elewacje podłużne ośmicosiowe (osiowość elewacji północnej zakłócona przez zamurowanie części otworów, elewacja południowa przez współczesna dobudówkę), pod okapem widoczna konstrukcja szkieletowa partii poddasza, a na granicy przyziemia i piętra ozdobna, metalowe zakończenia otworów wentylacyjnych. Elewacje szczytowe - trójosiowe z bramami na osiach. Przy elewacji zachodniej dostawione drewniane schody prowadzące na poziom poddasza.

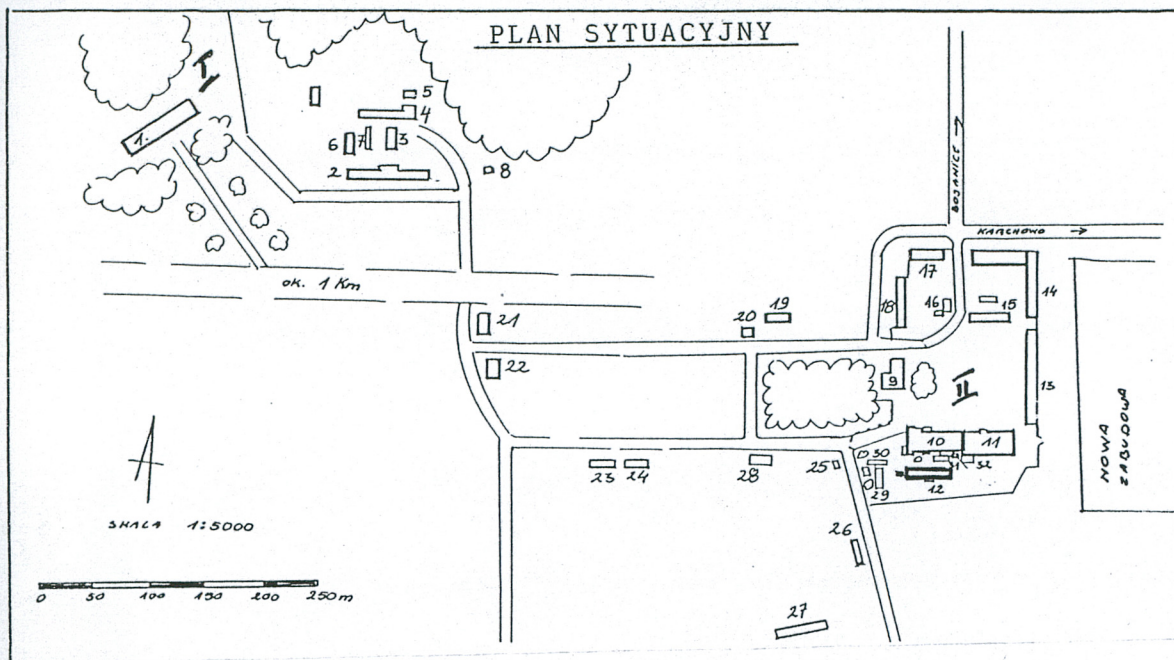
Wnętrze – na poziomie przyziemia – jedno pomieszczenie z dwoma rzędami murowanych słupów i ściankami w części wschodniej. Na dolnym poziomie poddasza jedno pomieszczenie z trzema rzędami drewnianych słupów, drugi poziom poddasza – jedno pomieszczenie. Pomieszczenia na wszystkich poziomach nieużytkowane.

Wyposażenia – brak.

Instalacje: elektryczna







#### I. ZAŁOŻENIE PAŁACOWO-PARKOWE

1. pałac
2. stajnia
3. ujeżdżalnia (magazyn)
4. mączkarnia (w trakcie rozbioru)
5. budynek gospodarczy
6. dom mieszkalny
7. budynek gospodarczy
8. waga (rozebrany)

#### II. ZAŁOŻENIE FOLWARCZNE

9. rządówka – dworek
10. gorzelnia
11. obora
12. obora
13. stodoła
14. owczarnia
15. stajnia
16. kuźnia
17. stodoła
18. budynek inwentarski
19. budynek mieszkalno-gospodarczy
20. stacja kolejki rolnej
21. czworak nr 52
22. czworak nr 48
23. dom mieszkalny
24. dom mieszkalny
25. dom mieszkalny
26. dom mieszkalny
27. dom mieszkalny
28. dom mieszkalny
29. oczyszczalnia
30. melaśniki
31. kotłownia
32. macerator

Plan sytuacyjny – kserokopia z karty białej zespołu folwarcznego Górzno wykonanej przez K. Rymarczyk (z naniesionymi aktualnymi zmianami)

4.





1. Miejscowość Górzno  
2. Gmina Krzemieniewo  
3. Powiat leszczyński  
4. Województwo wielkopolskie

4. Obiekt (nazwa jak w karcie)  
ZESPOŁ FOLWARCZNY – GÓRZNO  
OBORA (12), później budynek ogólnoinwentarski,  
później magazyn gorzeln

5. Zawartość wkładki (nazwa materiału uzupełniającego)  
zdjęcia



Wkładkę założył

Grażyna Wejman 2003 r

Miejsce przechowywania negatywów M.N.R. SZRENIAWA



8



10



9





1. Miejscowość Górzno  
2. Gmina Krzemieniewo  
3. Powiat leszczyński  
4. Województwo wielkopolskie

4. Obiekt (nazwa jak w karcie)  
ZESPOŁ FOLWARCZNY – GÓRZNO  
OBORA (12), później budynek ogólnoinwentarski,  
później magazyn gorzelni

5. Zawartość wkładki (nazwa materiału uzupełniającego)  
zdjęcia

11



12



Wkładkę założył

Grażyna Wejman 2003 r

Miejsce przechowywania negatywów M.N.R. SZRENIAWA



13.



14.



15





1. Miejscowość Górzno  
2. Gmina Krzemieniewo  
3. Powiat Ileszczyński  
4. Województwo wielkopolskie

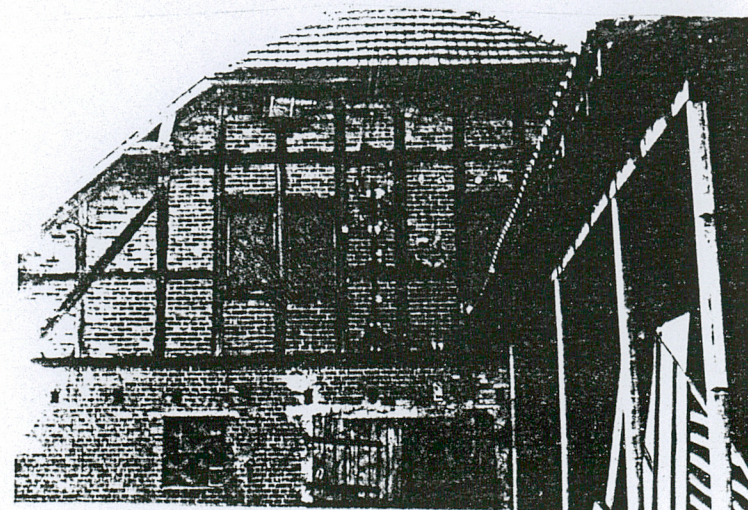
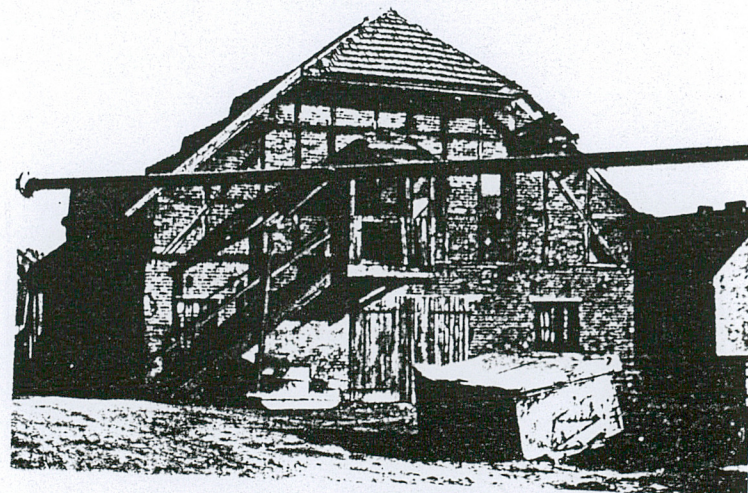
4. Obiekt (nazwa jak w karcie)  
ZESPOŁ FOLWARCZNY – GÓRZNO  
OBORA (12), później budynek ogólnoinwentarski,  
później magazyn gorzelni

5. Zawartość wkładki (nazwa materiału uzupełniającego)

spis zdjęć, kserokopie zdjęć z 19 8 8 roku

#### SPIS ZDJĘĆ:

1. Widok na elewację północną od strony zachodniej
2. Wschodnia część elewacji północnej, widoczne zamurowane otwory .
3. Zachodnia część elewacji południowej z współczesną dobudówką
4. Schody na poddasze przy elewacji zachodniej
5. Elewacja zachodnia
6. Elewacja wschodnia
7. Strop nad przyziemiem
8. Ścianka kolankowa poddasza i zakończenia otworów wentylacyjnych
9. Wnętrze przyziemia – strona zachodnia
10. Wnętrze przyziemia – strona wschodnia
11. Dolny poziom poddasza z widoczną konstrukcją i ścianka kolankową
12. Dolny poziom poddasza – wnętrze
13. Schody z dolnego na górny poziom poddasza
14. Górny poziom poddasza – wnętrze
15. Górny poziom poddasza – konstrukcja jednego ze złączy ciesielskich



Wkładkę założył

Grażyna Wejman 2003 r

Miejsce przechowywania negatywów M.N.R. SZRENIAWA



