

1. Obiekt

MACZKARNIA

/4/

2. Czas powstania

1890

3. Miejscowość

GÓRZNO



4. Adres

Górzno

64-120 Krzemieniewo

nr hipoteczny

5. Przynależność administracyjna

leszczyńskie

województwo

gmina Krzemieniewo

6. Poprzednie nazwy miejscowości

7. Przynależność administracyjna
przed 1.VI.1975 r.

poznańskie

województwo

Leszno

powiat

8. Właściciel i jego adres

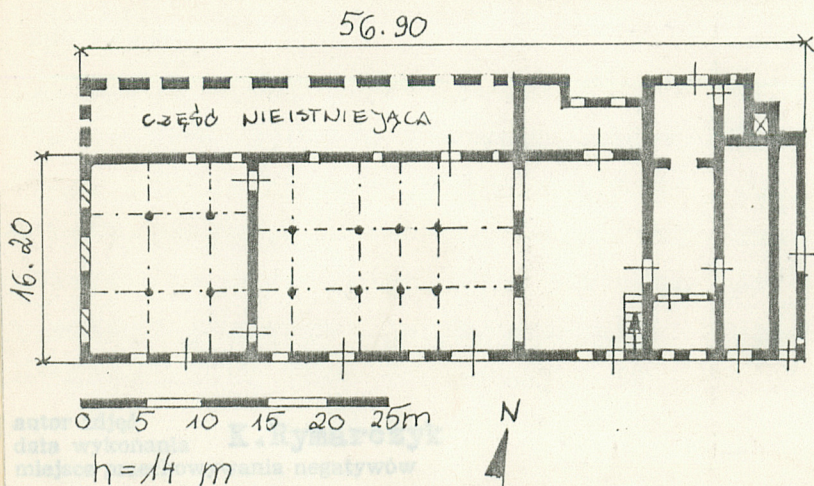
Państwowy Ośrodek Hodowli
Zarodowej w Garzynie

9. Użytkownik i jego adres

Gospodarstwo w Górznie

10. Rejestr zabytków

Nr data



Obiekt powstał w 1890r, kilkakrotnie zmieniał swoją funkcję. W 1926r zarejestrowany jako mączkarnia, po II wojnie istniała tu krochmalnia a następnie mieszalnia pasz, obecnie po przeniesieniu mieszalni do Drobnio obiekt nieużytkowany. Znajdują się w nim zdekompletowane i zdemontowane urządzenia niemieckie wykorzystywane w mączkarni.

Obiekt oznaczony na planie gł. "4" znajduje się w bezpośrednim sąsiedztwie założenia pałacowo-parkowego I, ustawiony kaleriejsko, do ujeżdżalni "3" i chlewików "7" zwrócony do nich el. frontową, el. tylną zwrócony w stronę lasu, el. szczytową zach. zwrócony w kier. nowego bloku mieszkalnego el. wsch. - w kierunku drogi dojazdowej i pola. Kształt i bryła - obiekt założony na rzucie wydłużonego prostokąta, o bryle rozczłonkowanej /dobudówki związane funkcjonalnie z zasadniczą bryłą budynku/, dwu- i trójkondygnacyjny, bez podpiwniczenia, nakryty dwuspadowymi dachami o łagodnym nachyleniu połaci oraz daszkami pulpitowymi. Materiał - podmurówka kamienna, niska, oddzielona od ściany właściwej rolką leżącą; ściany z cegły /brak wyraźnego wątku/ nieotynkowane; dachy kryte papą na deskach. Wieżba - w części trójkondygnacyjnej krokwiowo-płatwiowa, płatwie pośrednie wsparte na dwóch stolcach stojących na belce wiązarowej, część stolcy stężonych mieczami, zastrzałami i rozporą; w części dwukondygnacyjnej - krokwiowo-płatwiowa, płatwie stopowe, pośrednie i kalenicowa wsparte na stólcach z mieczami, stolce wspierające płatwie pośrednie stężone rozporą i zastrzałami. Strop - nagi, belkowy z ^{połaci} ~~półkami~~ z desek, w maszynowni z podsufitką trzcinową otynkowany i bielony. Okna - na I kond. wysokie wielopolowe z otwieranymi polami środkowymi, przekryte łukami pełnymi; na II kond. 18-polowe przekryte łukami pełnymi oraz wielopolowe przekryte łukami odcinkowymi; na III kond. wielopolowe okrągłe i przekryte łukami odcinkowymi; wszystkie okna pojedyncze o szczeblinach metalowych. Drzwi - zewnętrzne: zachowane pierwotne z desek na styk, dwu- i jednoskrzydłowe z nadświetlami przekrytymi łukami pełnymi oraz nowe prosto zamknięte wrota w el. frontowej; wewnętrzne - płycinowe. Elewacje - frontowa /płd/ - w cz. trójkondygnacyjnej 5-osiowa, zdobiona gzymsami na wys. stropów /rolka ząbiona leżąca/ i zwieńczona fryzem schodkowym, w cz. dwukondygnacyjnej 7-osiowa z gzymsem na wys. stropu, z licznymi śladami przemurowań otworów okiennych i drzwiowych; tylna /półn/ pierwotnie na całej długości zasłonięta w partii parteru przybudówkami, ob. część przybudówek wyburzona, w części dwukondygn. widoczne przemurowania, do cz. trójkondygnacyjnej przylegają przybudówki i komin, el. zdobiona gzymsem na wys. stropu.

<p>14. Kubatura</p> <p>ok. 8260 m³</p>	<p>15. Powierzchnia użytkowa</p> <p>921,8 m² + II i III kondygnacje</p>	<p>16. Przeznaczenie pierwotne</p> <p>mączkarnia</p>	<p>17. Użytkowanie obecne</p> <p>obiekt nieużytkowany</p>
<p>18. Prace budowlane i konserwatorskie, ich przebieg i dokumentacja</p> <p>przeprowadzane w obiekcie remonty wiązały się z kolejnymi zmianami funkcji, obecnie remontów nie przeprowadza się</p>	<p>19. Stan zachowania (fundamenty, ściany zewnętrzne, ściany wewnętrzne, sklepienia, stropy, konstrukcje dachowe, pokrycie dachu, wyposażenie i instalacje)</p> <ul style="list-style-type: none"> - mury w stanie dobrym - zły stan dachu, stropów i schodów /grozi oberwaniem/ - elewacje zniszczone przemurowaniami pierwotnych otworów okiennych i drzwiowych 		
<p>20. Najpilniejsze postulaty konserwatorskie</p> <p>obiekt po kapitalnym remoncie można wykorzystać np do celów magazynowych</p>			

21. Akta archiwalne (rodzaj akt, numer i miejsce przechowywania)

22. Bibliografia

23. Źródła ikonograficzne i fotografie (rodzaj, miejsce przechowywania, sygnatury)

24. Uwagi różne

na rzucie, ze względu na małą skalę i dużą liczbę zamurowanych i przemurowanych otworów w el. wzdłużnych, zamurowania te nie zostały uwzględnione

25. Wypełnił

K. Rymarczyk

.....
imię i nazwisko

data

X 1988

26. Sprawdził

.....
imię i nazwisko

data

załączniki - 3 wkładki

1. Miejscowość Górzno MAŁECKA XXXX	2. Obiekt (nazwa jak w karcie) Mączkarnia /4/	3. Zawartość wkładki nazwa obiektu lub materiału uzupełniającego) cd. pkt 13, wykaz zdjęć i plan syt.
---	--	--

El. wsch. - zasłonięta częściowo przybudówką, w partii II i III kond. 4-osiova, zdobiona gzymsem kordonowym;
El. zach - w partii parteru trójosiowa, w partii szczytowej dwuosiowa, płaska, otynkowana. Wnętrze - I kond. wielownętrzna, znajdowały się tu m.in. hala produkcyjna, maszynownia, kotłownia; II kond. - pierwotnie dwu- a obecnie trójwnętrzna /ściana z desek i z cegły/; III kond. - jednownętrzna. Obecnie trudno ustalić pierwotne przeznaczenie poszczególnych pomieszczeń. Wyposażenie - mączkarni zdemontowane, w maszynowni i na II kond. pozostałości urządzeń transmisyjnych, w pomieszczeniu obok maszynowni złożone ponemieckie urządzenia należące obecnie do mieszalni pasz w Drobninie. Schody - na II i III kond. drewniane z poręczą. Podłogi - na I kond. posadzka betonowa, na kond. wyższych podłoga z desek na styk. Instalacje - zdemontowane.

wykaz zdjęć:

- 1/ widok od str. pld.wsch.
- 2/ el. frontowa -widok od str. pld-zach.
- 3/ el. tylna
- 4/ fragment el. ~~wsch~~ zach.
- 5/ fragment el.wsch.
- 6/ drzwi w el. frontowej
- 7/ okno w el. frontowej
- 8/ drzwi poddasza w el. frontowej
- 9/ okno poddasza w el. frontowej
- 10/ zamurowane drzwi w el. frontowej
- 11/ fragment el. tylnej dawnej zasłonięty przybudówką
- 12/strop I kond.
- 13/ fragment więźby na III kond.
- 14/ fragment więźby w partii dwukond.
- 15/schody
- 16/pozostałości urządzeń transmisyjnych na II kond.
- 17/zdobienie podstawy komina
- 18/ fragment el. tylnej - przypora
- 19/ posadzka ceglana w rozebranej przybudówce przy el. tylnej
- 20/ budynek gospodarczy za mączkarnią
- 21/ waga przy mączkarni

Wkładkę założył:
(imię, nazwisko, data)

Miejsce przechowywania negatywów:

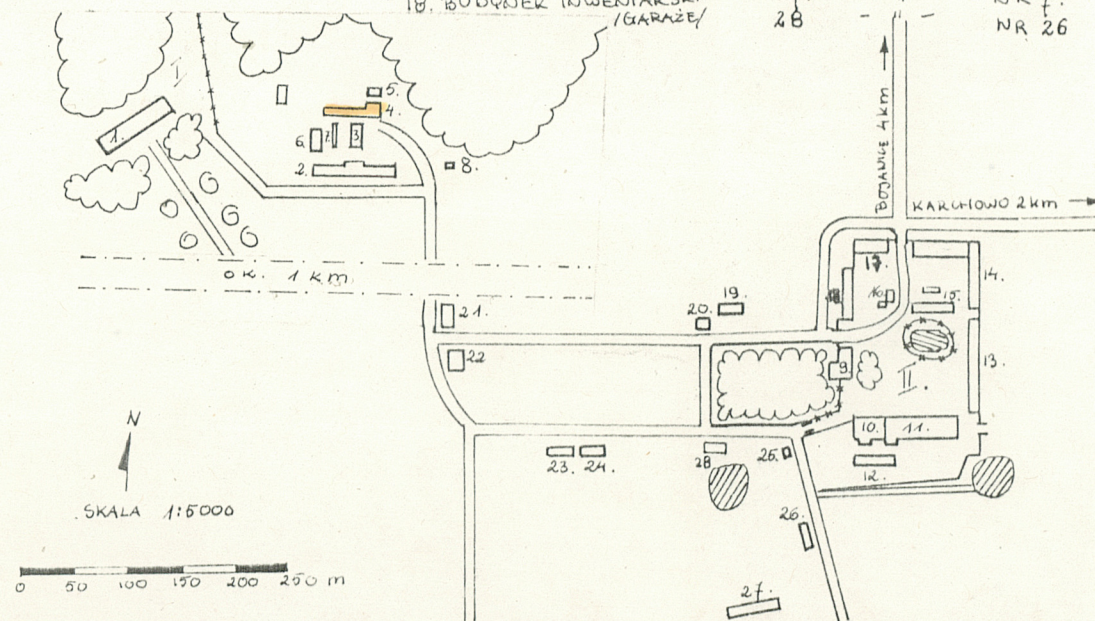
PZGK 6 - 68209/86 - 5000 zlec. 3419/Wyd. Akcyd. P-ń

Wzór ODZ 1978 r.

- I. ZACZĘCIE PASELOWO-PARKOWE
 1. PASEŁ
 2. STAJNIA KONI WYJAZDOWYCH
 3. BUDYNEK MIESZKALNY NR 61/
 4. UJEZDZALNIA /MAGAZYN/
 5. MŁOZKARNIA
 6. BUDYNEK GOSPODARZY
 7. DOM MIESZKALNY NR 60.
 8. CHLEWIKI
 9. WAGA

- II. ZACZĘCIE FOLWARCZNE
 Z RZĄDCÓWKĄ
 9. DWOREK - RZĄDCÓWKA
 10. GORZELNIA
 11. OROA
 12. BUDYNEK OGÓLNOINWEN-
 TARNKI /MAGAZYN/
 13. STODOŁA
 14. OWCZARNIA /BUKALARNIA/
 15. STAJNIA / - " - /
 16. KUCHNIA I DAWNA PRALNIA
 17. STODOŁA
 18. BUDYNEK INWENTARNKI
 /GARAZE/

19. BUDYNEK MIESZKALNO-
 GOSPODARZY
 20. STACJA KOLEJKI POLNEJ
 /KLUB KSIĄZKI I PRACY/
 21. CZWORAK NR 52.
 22. - " - NR 48.
 23. DOM MIESZKALNY NR 17.
 24. - " - NR 18
 25. - " - NR 28
 26. - " - NR 30
 27. - " - NR 7.
 28. - " - NR 26



1. Miejscowość

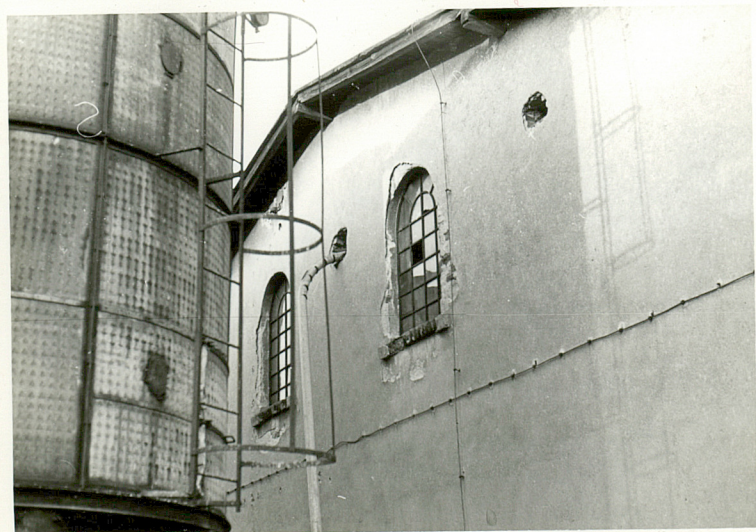
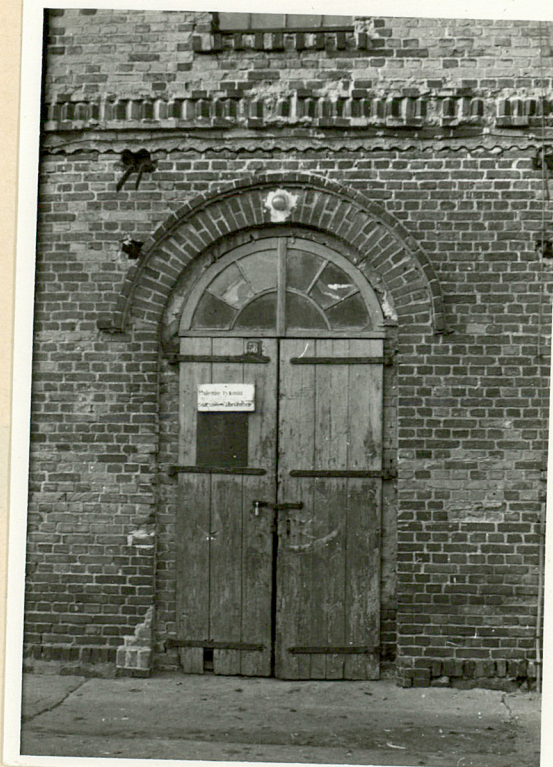
Górzno

2. Obiekt (nazwa jak w karcie)

Mączkarnia /4/

3. Zawartość wkładki nazwa obiektu lub materiału uzupełniającego)

zdjęcia

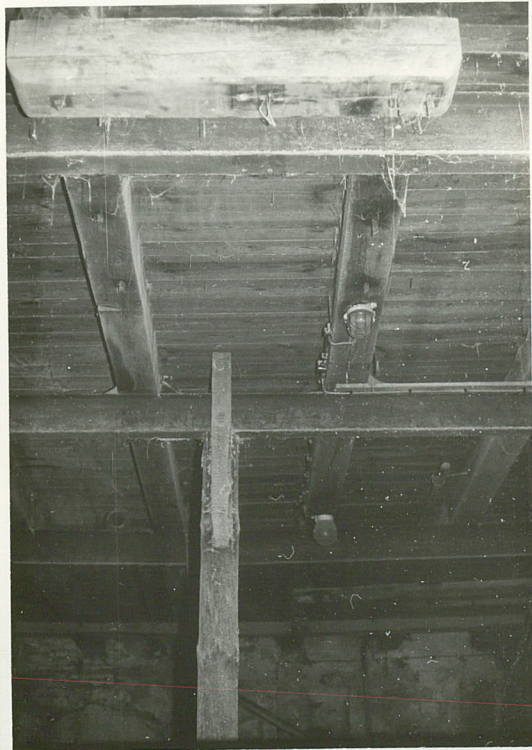
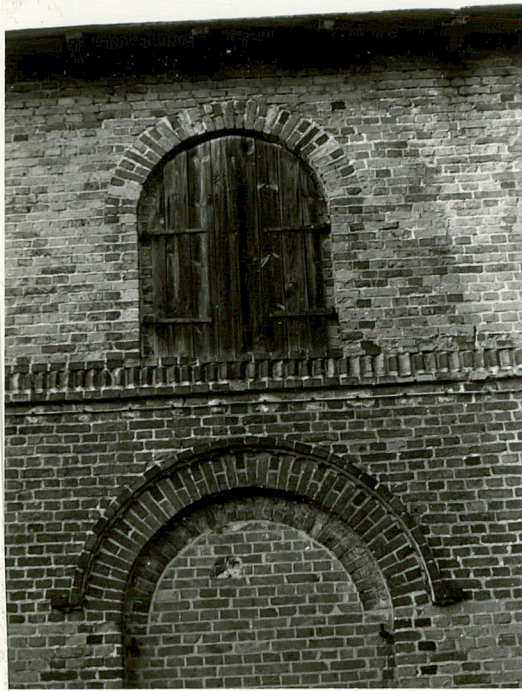
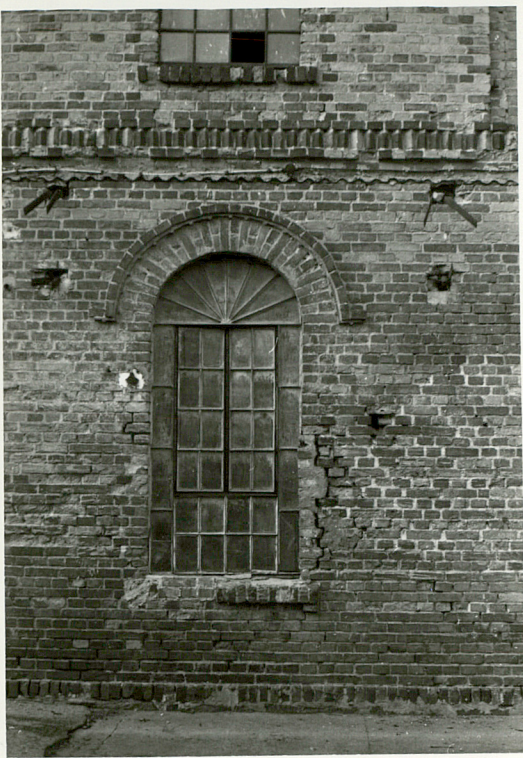


(imię, nazwisko, data)

Miejsce przechowywania negatywów:

PZGK 6 - 68209/86 - 5000 zlec. 3419/Wyd. Akcyd. P-ñ

Wzór ODZ 1978 r.



71

81

91

101

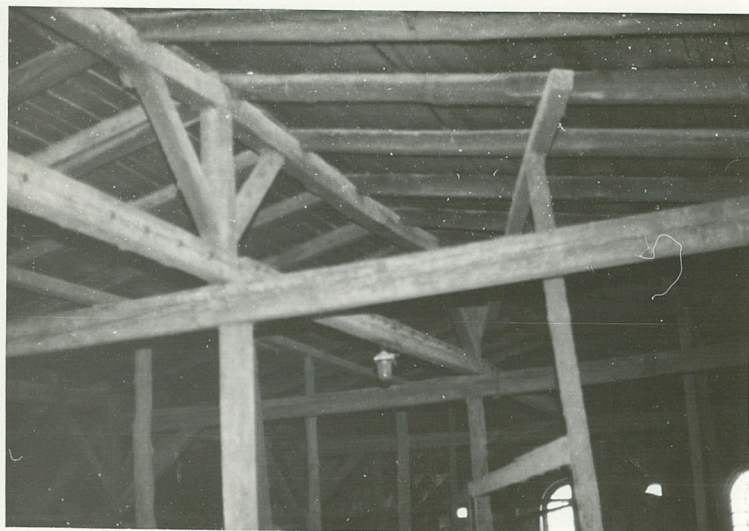
121

131

1. Miejscowość
Górzno

2. Obiekt (nazwa jak w karcie)
Mączkarnia /4/

3. Zawartość wkładki nazwa obiektu lub materiału uzupełniającego)
zdjęcia



14/



15/



16/



17/

Wkła

Miej
PZG



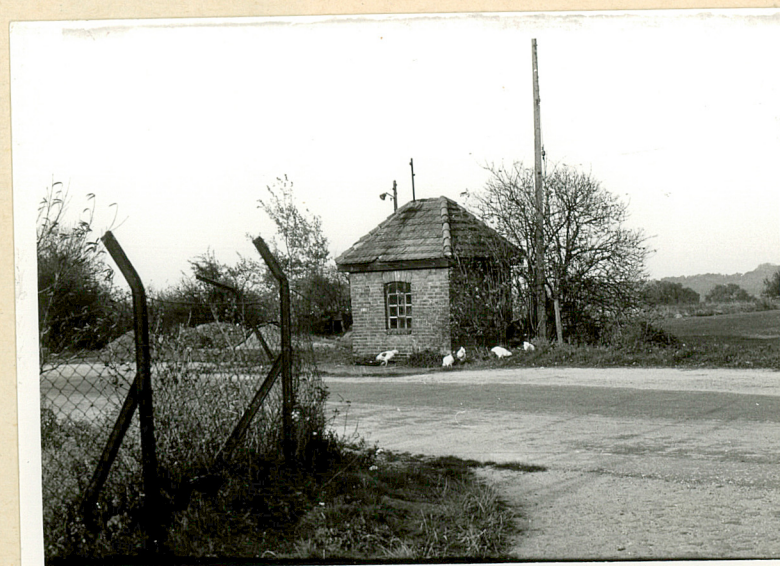
18)



19)



20)



21)