

1. Obiekt

870 FOLWARK GÓRZNO - karta założenia

2. Czas powstania

II poł XIX

pocz. XX w

3. Miejscowość

G Ó R Z N O

4. Adres

Górzno

64-120 Krzemieniewo

nr hipoteczny

5. Przynależność administracyjna

województwo leszczyńskie

Pod. LESZCZYŃSKIE
gmina Krzemieniewo

6. Poprzednie nazwy miejscowości

7. Przynależność administracyjna
przed 1.VI.1975 r.

województwo poznańskie

powiat Leszno

8. Właściciel i jego adres

Państwowy Ośrodek Hodowli
Zarodowej w Garzynie
pałac i park - MSW

9. Użytkownik i jego adres

Gospodarstwo Górzno

10. Rejestr zabytków

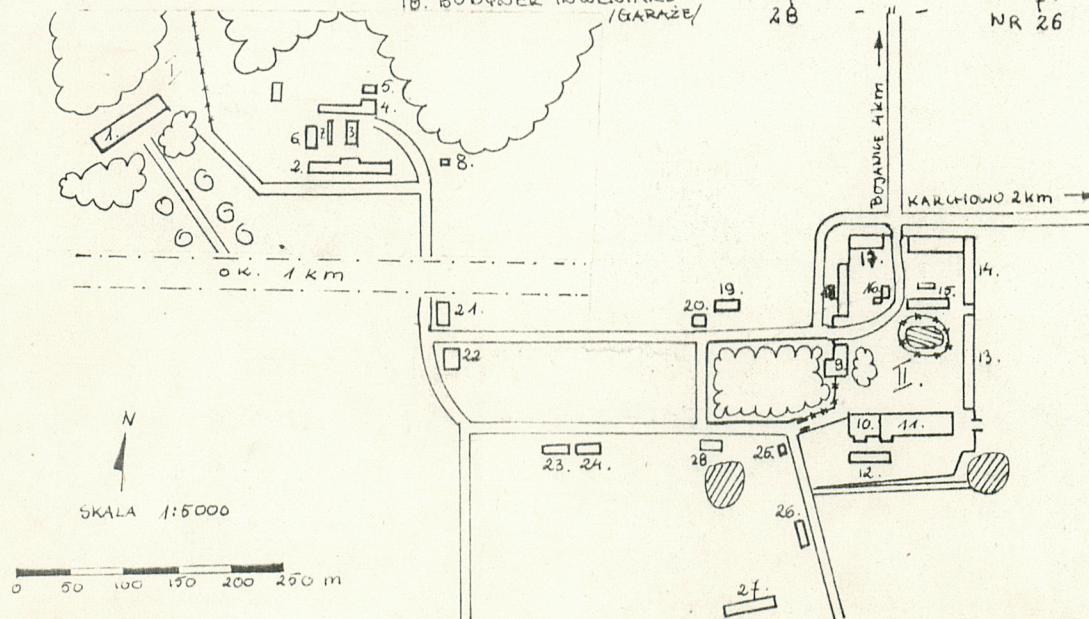
Nr 1082/A data 17.12.1987

patoc - 1986 z 21.02.1984

- I. ZAŁOŻENIE PAŁACOWO-PARKOWE
1. PAŁAC
 2. STAJNIA KONI WYJAZDOWYM
 3. BUDYNEK MIESZKALNY NR 61/
 4. UJEZDZALNIA /MAGAZYN/
 5. MŁCZARNIA
 6. BUDYNEK GOSPODARZY
 7. DOM MIESZKALNY NR 60.
 8. CHLEWIKI
 9. WAGA

- II. ZAŁOŻENIE FOLWARCZANE
1. RZĄDCÓWKA
 2. DWOREK RZĄDCÓWKA
 3. GÓRZENIA
 4. ORORA
 5. BUDYNEK OGÓLNOINWENTARSKI /MAGAZYN/
 6. STODOKA
 7. OWCZARNIA /BUKACIARNIA/
 8. STAJNIA / - " - /
 9. KUZDIA I DAWNA PRALNIA
 10. STODOKA
 11. BUDYNEK INWENTARSKI /GARAZE/

12. BUDYNEK MIESZKALNO-GOSPODARZY
13. STACJA KOLEJKI POLNEJ /KLUB KSIĄZKI I PRASY/
14. CZWORAK NR 52.
15. - " - NR 48.
16. DOM MIESZKALNY NR 17.
17. - " - NR 18
18. - " - NR 28
19. - " - NR 30
20. - " - NR 7.
21. - " - NR 26



autor zdjęć
data wykonania
miejsce przechowywania negatywów

Majątek Górzno należał wraz z majątkami Garzyn i Bojanice do niem. rodziny Mullerów. W 1926r właścicielem był Kurt Muller, w tym czasie folwark liczył 744ha, w tym 501 ha ziemi ornej; folwark był zmechanizowany, posiadał pługi motorowe, gorzelnię, mączkarnię.

W Górznie oprócz folwarku Mullerowie posiadali swoją rezydencję oddaloną ok. 1,5 km od wsi i podwórza folwarcznego. Pałac zbudowany został w 1912r, budynki znajdujące się w bezpośrednim sąsiedztwie pałacowego parku pochodzą z lat 30-tych /stajnia koni wyjazdowych z wozownią i mieszkaniem stangreta, ujeżdżalnia, dom mieszkalny i chlewiki/ oraz z roku 1890 /mączkarnia/. Obecnie w pałacu mieści się sanatorium MSW, pozostałe budynku należą do Gospodarstwa Górzno. Ujeżdżalnia została nieznacznie przebudowana /zamurowane okna, zmieniony dach/ i zamieniona na magazyn, stajnia z wozownią i mieszkaniem stangreta zaadaptowana na mieszkania pracownicze, mączkarnia przekształcona na mieszalnię pasz.

Budynki w podwórzu folwarcznym pochodzą w większości z pocz. XXw,

Majątek Górzno składał się z założenia pałacowo-parkowego I usytuowanego ok. 1,5 km na półn.zach. od wsi Górzno w pobliżu Jeziora Górznickiego, oraz założenia folwarcznego z rządówką II znajdującego się na wsch. krańcu wsi, w odl. ok. 2 km na półn. od Garzyna.

Do założenia pałacowo-parkowego I wiedzie wysadzana drzewami aleja /ob. asfaltowa/; na osi aleji pałac "1" usytuowany w parku, zorientowany szczytami w kier. pld.zach. - półn.wsch. Na wsch. od parku, za ogrodzeniem z siatki drucianej znajdują się - stajnia koni wyjazdowych z wozownią i mieszkaniem stangreta "2" /ob. dom mieszkalny nr 61/, ujeżdżalnia "3" /ob. magazyn/, dom mieszkalny "6" i chlewiki "7" oraz mączkarnia "4" z budynkiem gospodarczym "5" i wagą "8", w nieznaczonej odl. na zach. od mączkarni usytuowany nowy blok mieszkalny; obiekty te otoczone są od półn. i półn.wsch. lasem, od pld i pld.wsch. - polami, wiedzie do nich z Górzna droga asfaltowa.

Podwórze folwarczne z rządówką II usytuowane na wsch. krańcu wsi założone jest na planie prostokąta, zorientowanego krótszymi bokami w kier. półn.-płd. Zabudowa podwórza - zwarta: półn. pierzeję tworzy stodoła "17" oraz nowe wiaty; wschodnią - owczarnia ob. bukaciarnia "14" oraz stodoła "13"; południową - połączone konstrukcyjnie obora "11" i gorzelnia "10", za gorzelnią równolegle do niej usytuowany bud. inwent. ob. magazyn "12"; zachodnią - dwór "9" i bud. inwent. ob. garaże "18". Wewnątrz podwórza w półn. jego części usytuowana kuźnia i dawna pralnia "16" oraz stajnia ob. bukaciarnia "15", obok bukaciarni zbiornik wodny ppoż.

Dwór "9" oddzielony jest od podwórza niewielkim kompleksem drzew, na zach. od dworu rozciąga się niewielki park otoczony murem kamienno-ceglanym. Główny dojazd na podwórze drogą wzdłuż tego muru przez bramę od str. pld-zach. Pozostałe bramy wjazdowe - od str. zach. między dworem a bud.inwent.ob. garażami oraz od strony półn. między stodołą a nowymi wiatami. Poza podwórzem na półn. od muru otaczającego park usytuowany niewielki budynek w którym mieściły się kolejki polne, ob. zmodernizowany i przekształcony na wiejski Klub Książki i Prasy "20". Obok niego należący do folwarku

14. Kubatura

15. Powierzchnia użytkowa

zabudowa pałacowa + budynki ok. 4 ha
podsielone + budynki i park we wsi
- ok. 2,5 ha

16. Przeznaczenie pierwotne

majątek ziemski

17. Użytkowanie obecne

gospodarstwo POHZ

18. Prace budowlane i konserwatorskie, ich przebieg i dokumentacja

część obiektów pofolwarczych w pełni zmodernizowana /patrz pkt 12/

19. Stan zachowania (fundamenty, ściany zewnętrzne, ściany wewnętrzne, sklepienia, stropy, konstrukcje dachowe, pokrycie dachu, wyposażenie i instalacje)

8 założenie pałacowo parkowe zachowało swój pierwotny układ, jedynym nowym elementem jest blok mieszkalny zbudowany w pobliżu mączkarni,

park należący obecnie wraz z pałacem do MSW zadbane tylko przed el. frontową pałacu, z tyłu - zdewastowany

- podwórze folwarczne również zachowało swój układ, jedynym nowym elementem są tu wiaty usytuowane w pierzei b. na linii stodoły "17", część budynków w b. złym stanie /bud. "12" stodoła "13"/

obiekty mieszkalne pracowników folwarczych na skutek modernizacji straciły pierwotny wygląd

20. Najpilniejsze postulaty konserwatorskie

uporządkowanie parku przy pałacu "1"

21. Akta archiwalne (rodzaj akt, numer i miejsce przechowywania)

22. Bibliografia

1. Księga adresowa gospodarstw rolnych woj. poznańskiego
Poznań 1926

2. Księga adresowa Polski 1924.

23. Źródła ikonograficzne i fotografie (rodzaj, miejsce przechowywania, sygnatury)

24. Uwagi różne

25. Wypełnił

K. Rymarczyk

imię i nazwisko

X 1988

data

26. Sprawdził

imię i nazwisko

data

załączniki - 6 wkładek

4 karty szczegółowe

1. Miejscowość	2. Obiekt (nazwa jak w karcie)	3. Zawartość wkładki nazwa obiektu lub materiału uzupełniającego)
Górzno	Folwark Górzno-karta zał.	cd pkt 12-13, wykaz zdjęć, wykaz obiektów posiadających karty

pkt 12:

posiadająca obecnie całkowicie powojenne wyposażenie i być może zmieniony także wygląd zewnętrzny. Dwór zamieszkiwany przez rządcę ob. przekształcony został na obiekt mieszkalno-administracyjny; zachował swój pierwotny wygląd zewnętrzny przy wprowadzeniu pewnych zmian w układzie wewnętrznym. Część budynków inwentarskich i gospodarczych w podwórzu została w pełni zmodernizowana w związku ze zmianą funkcji i zatraciła swój pierwotny wygląd. Modernizacji poddane zostały owczarnia ob. bukaciarnia "14", ^(stajnia ob. bukaciarnia "15") zachowany strop belkowy/, budynek inwentarski "12" obecnie magazyn nawozów /zmienione wnętrze przy zachowaniu pierwotnego wyglądu zewnętrznego/, budynek inwentarski "18" ob. garaże, stodoła "17". Również większość pofolwarcznych budynków mieszkalnych we wsi poddana została modernizacji całkowitej lub częściowej /patrz zdjęcia/.

Po zakończeniu II wojny próbowano w Górznie utworzyć Spółdzielnię Produkcyjną, ale próby te nie spotkały się z akceptacją dawnych pracowników folwarku, tak więc jeszcze w latach 40-tych majątek został przejęty przez POHZ.

pkt 13:

Budynki mieszkalne pracowników folwarcznych usytuowane w pewnym rozproszeniu nie stanowią zwartej kolonii. Rozmieszczone są przy brukowanej drodze dojazdowej do podwórza, oraz przy drodze polnej wiodącej od głównej bramy wjazdowej w kier. pld-wsch., ponadto dwa domy usytuowane na półn. skraju wsi, po prawej stronie drogi wiodącej ze wsi do założenia pałacowo-parkowego.

karty szczegółowe zakłada się dla:

- mączkarni "4"
- obory "11"
- stodoły "13"
- kuźni i pralni "16"

Wkładkę założył: K. Rymarczyk X 1988

(imię, nazwisko, data)

Miejsce przechowywania negatywów:

PZGK 6 - 68209/86 - 5000 zlec. 3419/Wyd. Akcyd. P-ń

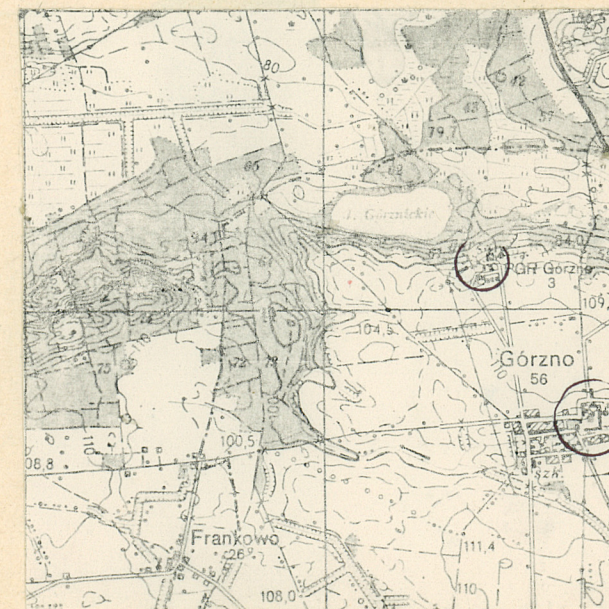
Wzór ODZ 1978 r.

wykaz zdjęć:

- 1/ aleja dojazdowa do założenia pałacowo-parkowego I /na osi - pałac/
- 2/ pałac "1" - el. frontowa
- 3/ --- --- - el,tylna
- 4/ --- --- widok od str. pld-wsch.
- 5/ fragment zdewastowanego parku za pałacem
- 6/ widok z aleji wiodącej do zał. pałacowo-parkowego na sąsiadujące z tym zał. budynki gospodarcze
- 7/ droga dojazdowa do podwórza folwarcznego wzdłuż pld strony parku
- 8/ --- --- --- --- --- wzdłuż półn. strony parku
- 9/ widok z podwórza na dwór rządówkę - od str. pld-wsch.
- 10/ fragment el. frontowej dworu - rządówki
- 11/ ujeżdżalnia "3" - el. pld i zach.
- 12/ --- --- - el. zach. - widok od str.półn.zach.
- 13/ --- --- - fragment el. półn.
- 14/ dom mieszkalny "6" - el. wsch. i półn.
- 15/ chlewiki przy bud. mieszk. "6"
- 16/ stajnia z wozownią i mieszkaniem stangreta "2" - ob.dom mieszkalny - el.zach.
- 17/ --- --- --- --- - el.wsch.
- 18/ --- --- --- --- - fragment el.pld
- 19/ --- --- --- --- - el.półn. - widok od str. wsch.
- 20/ --- --- --- --- - el.półn. - widok od str. zach.
- 21/ budynek kolejki polnej ob. Klub Książki i Prasy "20"
- 22/ gorzelnia "10" - el. półn.
- 23/ --- --- -el.zach.
- 24/ --- --- - fragment el. pld
- 25/ --- --- okno w el. pld
- 26/ --- --- strop odcinkowy w fermentowni
- 27/ stajnia ob. bukaciarnia "15" - zmodrenizowana - el.pld
- 28/ --- --- -el.zach.

1. Miejscowość	2. Obiekt (nazwa jak w karcie)	3. Zawartość wkładki (nazwa obiektu lub materiału uzupełniającego)
Górzno	Folwark Górzno-karta zał.	cd wykazu zdjęć i zdjęcia

- 29/stajnia ob. bukaciarnia "15" - strop belkowy
30/ --- --- - wnętrze
31/ owczarnia ob. bukaciarnia "14" - widok od str. półd-zach.
32/ --- --- - półn. fragment el. frontowej /zach./
33/ budynek inwentarski ob. magazyn "12" el.półn.
34/ --- --- --- fragment el. wsch.
35/ --- --- --- detal
36/ --- --- --- elewacja zach.
37/ stodoła "17" - fragment el. półd /ob. zabudowany garażami/
38/ --- --- - el.tykna /półn./
39/ budynek inwentarski ob. garaże "18" - el:wsch.
40/ budynek mieszkalny "21" - el. zach.
41/ budynek mieszkalny "22" - el.zach. i półd
42/ --- --- - el. półn.
43/budynek mieszkalny "28" - el.półn.
44/ budynek mieszkalny "23" el.półn. i zach.
45/ budynek mieszkalny "24" el. półn. i wsch.
46/ budynek mieszkalny "25" el. półn. i wsch.
47/ budynek mieszkalny "26" el. półn. i wsch.
48/ budynek mieszkalny "27" el.półd
49/ chlewiki przy budynku mieszkalnym "27"



Wkładkę założył: K.Rymarczyk X 1988
(imię, nazwisko, data)

Miejsce przechowywania negatywów:
PZGK 6 - 68209/86 - 5000 zlec. 3419/Wyd. Akcyd. P-ń



1)



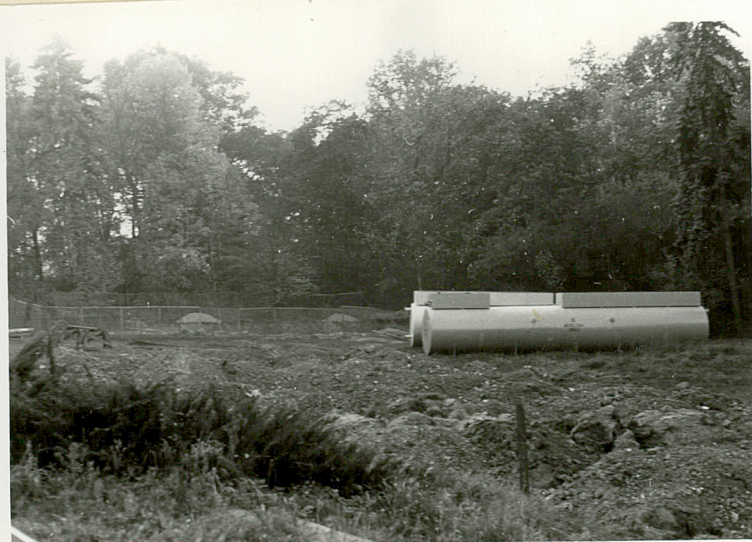
2)



3.



4.



5.



6.

1. Miejscowość

Górzno

2. Obiekt (nazwa jak w karcie)

Folwark Górzno-kąta zał.

3. Zawartość wkładki nazwa obiektu lub materiału uzupełniającego)

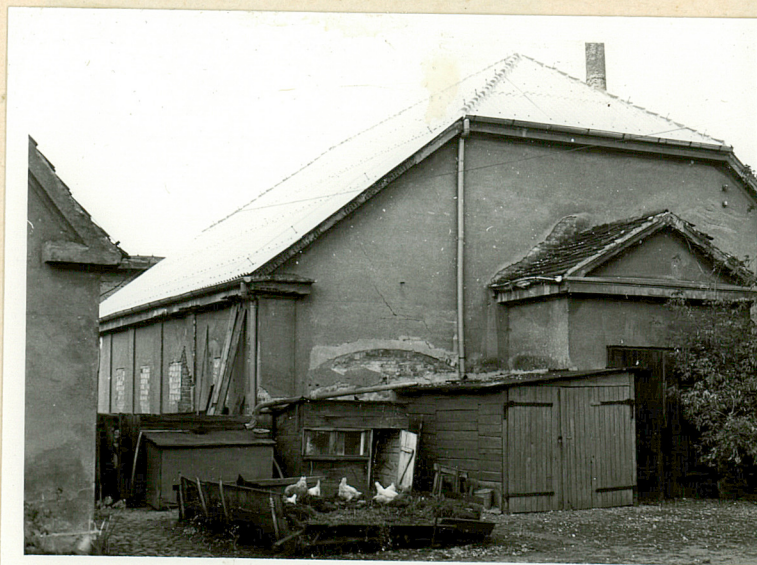
zdjęcia



7)



8.



9.

10.

Miejsce przechowywania negatywów:

PZGK 6 - 68209/86 - 5000 zlec. 3419/Wyd. Akcyd. P-ñ

11.

Wzor ODZ 1978 r.



12.



13.



14.



15.



16.

1. Miejscowość

Górzno

2. Obiekt (nazwa jak w karcie)

Folwark Górzno- karta zał.

3. Zawartość wkładki (nazwa obiektu lub materiału uzupełniającego)

zdjęcia



17/



18/



19/



20/



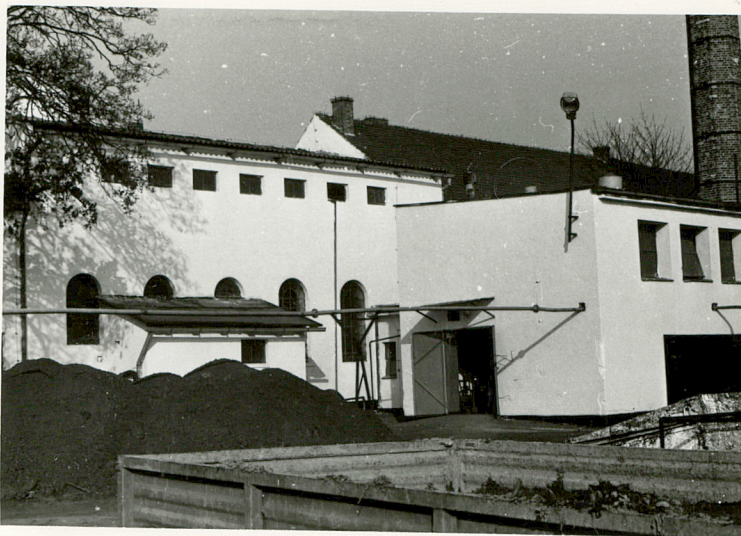
21/



22/



23/



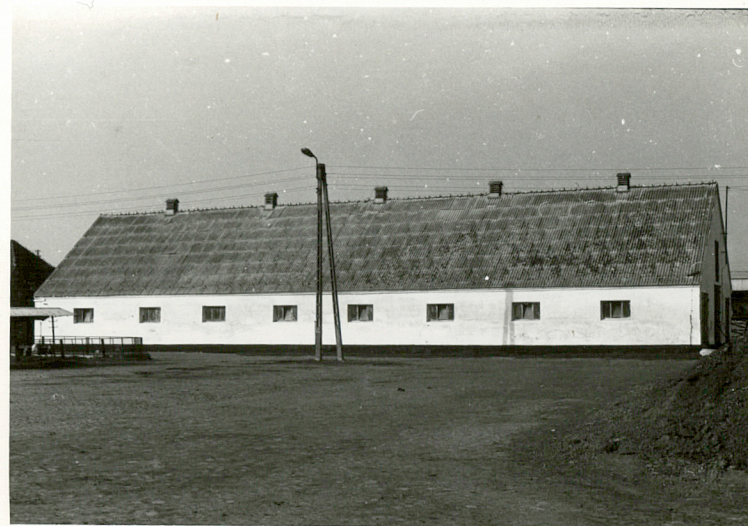
24/



25/



26/



27/



28/

1. Miejscowość
Górzno

2. Obiekt (nazwa jak w karcie)
Folwark Górzno - karta zał.

3. Zawartość wkładki (nazwa obiektu lub materiału uzupełniającego)
zdjęcia



30/



31/



32/



33/

Wkładkę założył:

Miejsce przechowywania negatyw

29/



34/



35/



36/



37/



38/



39/

1. Miejscowość

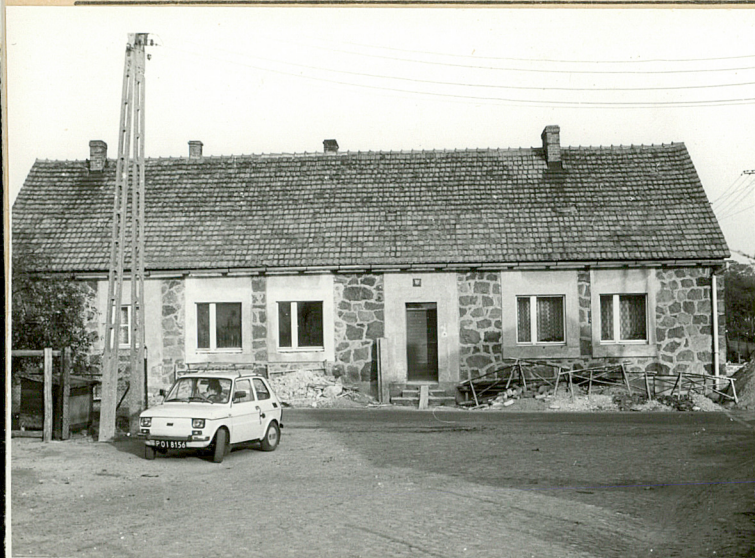
Górzno

2. Obiekt (nazwa jak w karcie)

Folwark Górzno - karta zał.

3. Zawartość wkładki (nazwa obiektu lub materiału uzupełniającego)

zdjęcia



401



411



421



431



441



451



461



471



481



491